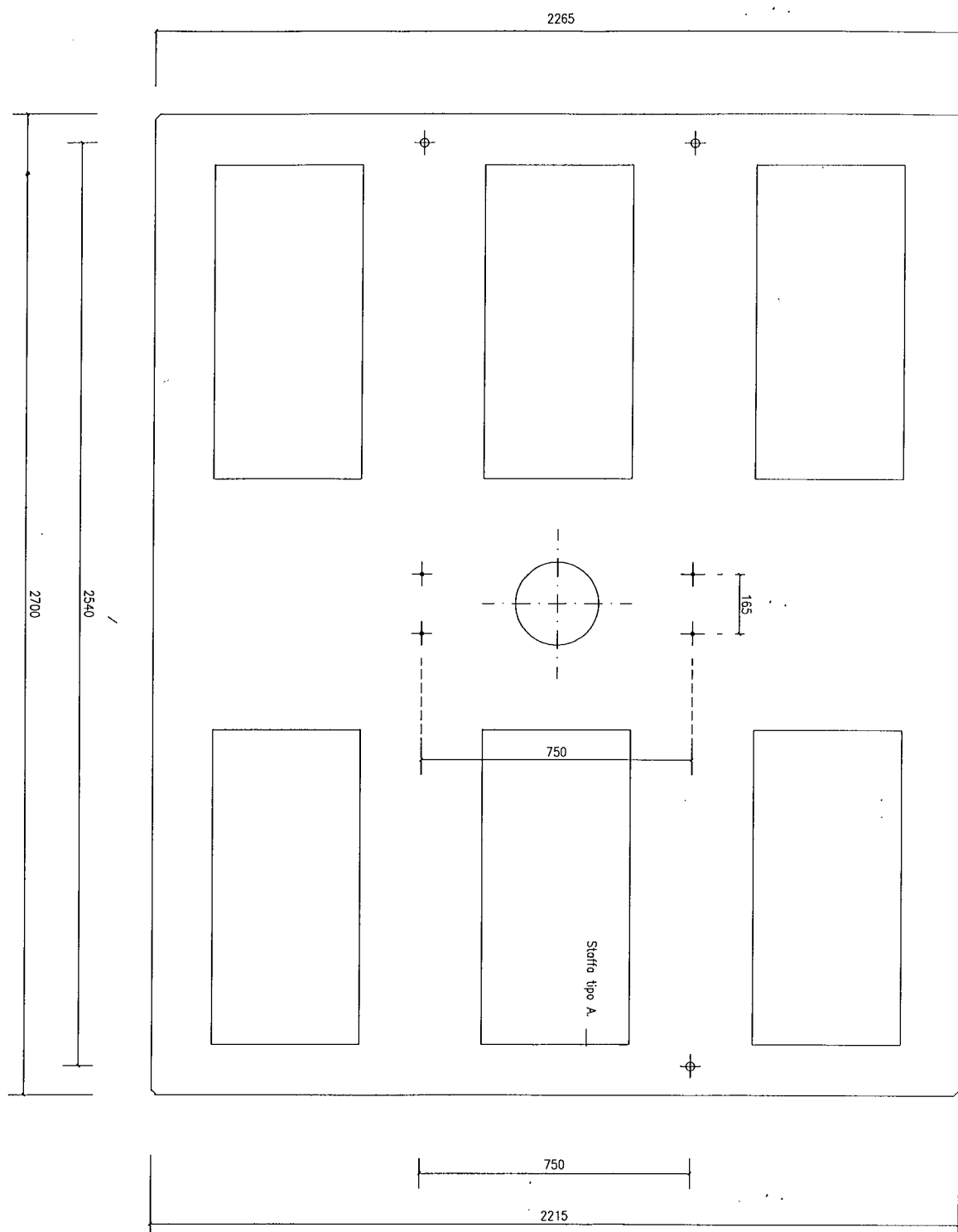


NB. A -

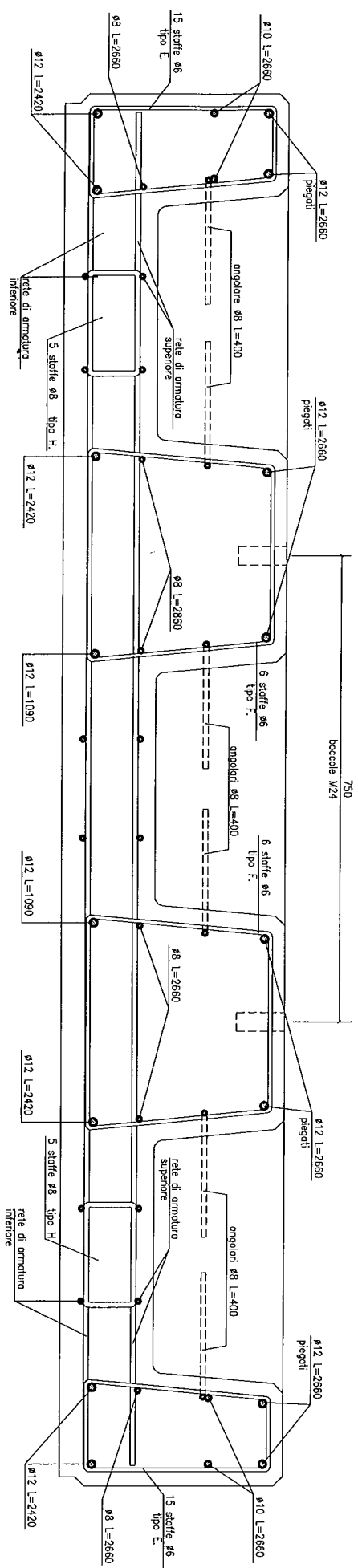
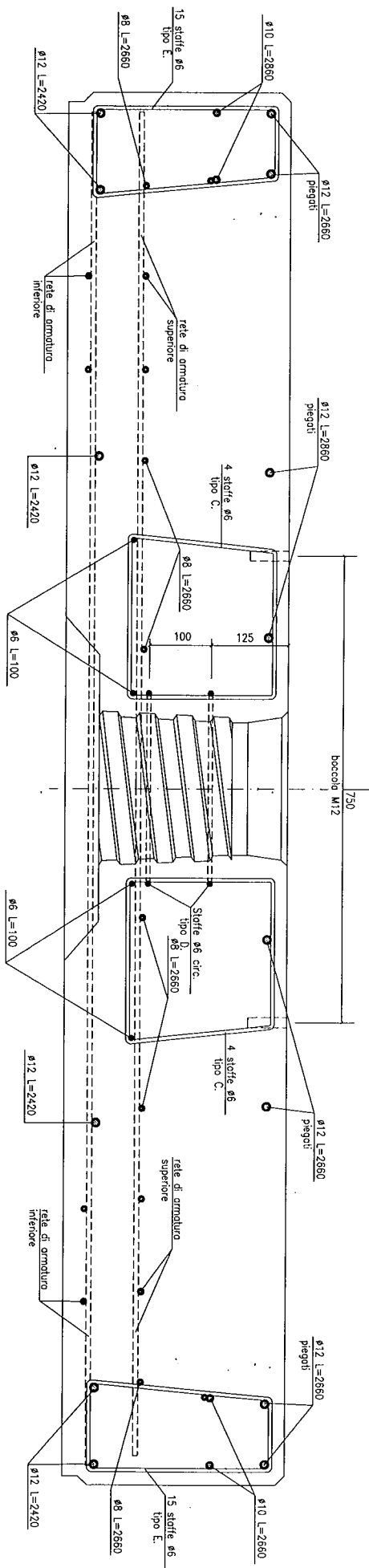
LA PROFONDITA' DEL FORO E' VARIABILE
MA COMUNQUE DEVE SEMPRE PERMETTERE
L'INNESSIONE NETTA DEL BULLONE NEL
SOLETTONE DI REGOLAM. NON INFER. A 100 mm

N° RZL	DESCRIZIONE	MATERIALE E NOTE	PESO Kg	N° DISEGNO
1	RODIA 80 UNI 5141	Fe 70 UNI 5208	60.34	
2	SOFFIACCIATA	ALUMINIO		
3	PASTINA 60 MM PER RAVVIVARE SU CALCESTRUZZO	Fe 51 B UNI 7070	15.35	
4	SOTTOPIASTRA	ELASTOMERO POLIURETANICO		
5	BULLONE DI ANCORAGGIO	Acc. 42 cr Mo 4 classe 12.9 EU 8.8		
6	PAIA	EPOSSIDICA		
7	ORGO AUTOREGOLANTE M 22	Classe di res. 55		
8	MOILA	Fe 87 UNI 8023 Res. 30/153		
9	RODIELLA	IC 45 UNI 8373		
10	BRACCIA SOLAMIC	P.O.M.		
11	COPRIFUOCO PROTEZIONE MOILA	RESINA X-386/C		
12	CHARNIERA DI ANCORAGGIO A 50-80 UNI 1557	Fe 50 UNI 7070	0.470	
13	RODIPONE S.M. 3	ACCIAIO S2 S7	0.520	
14	RODIELLA ULS 6	UNI S1 7 160 BK	0.049	
15	MASSICCO	SABBA ALLARZO E RESINE EPSS		

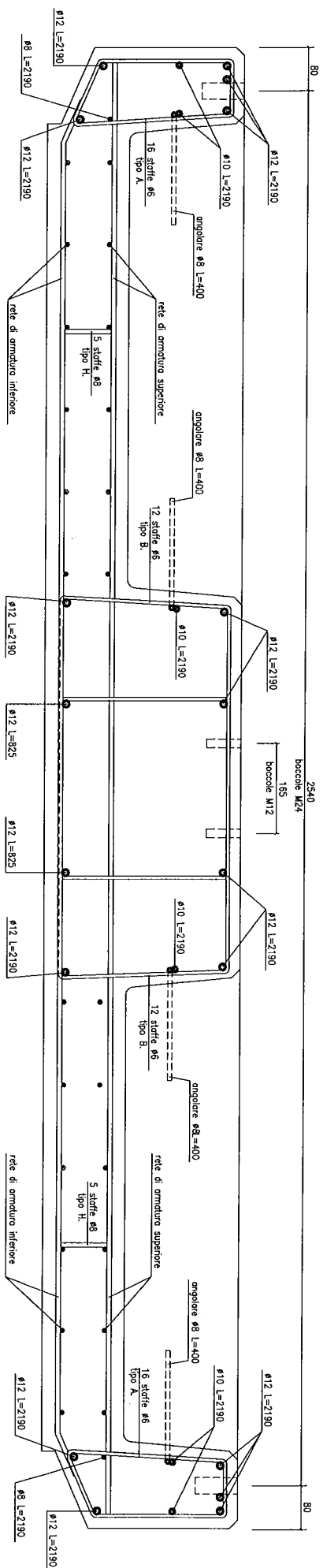
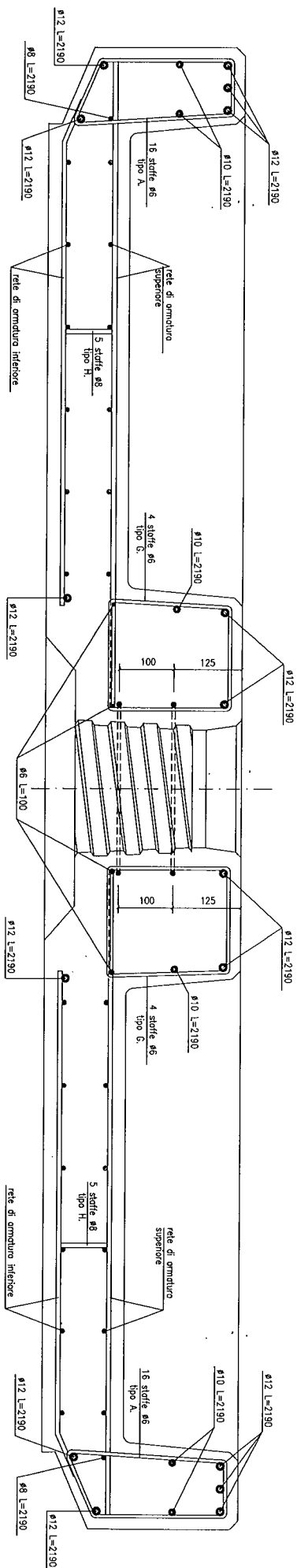
VASCA TIPO MASSIVO



VASCA TIPO MASSIVO SEZ. LONGITUDINALE



VASCA TIPO MASSIVO SEZ. TRASVERSALI



[illegible][illegible]