



Ruderi e sedimi di demolizione- stato di attuazione delle previsioni della Variante al Prg

aggiornamento al 14.06.2009

1990/2012
29.12.09
M.M. 2

RUDERI E SEDIMI DI DEMOLIZIONE A NORMATIVA DIRETTA					
ATTREZZATURE PUBBLICHE O DI USO PUBBLICO					
in fase progettuale o attuativa	progetti da attivare				
Unità di spazio	Unità di spazio	Superficie lotto (mq)	Stima superficie coperta (mq)	Stima altezza (calcolo virtuale)	Stima volume su superficie coperta
		(a)	(b)	(c)	(bxc)
rud. 5-198	rud. 1-200	335	223,75	25,20	5.639
rud. 13-26 rud. 13-396	rud. 3-56	143	102,50	6,20	636
rud. 29-320	rud. 5-166	212	-	-	-
rud. 69-185 rud. 69-186	rud. 5-594	166	-	-	-
	rud. 12-199				
	rud. 12-200	415	263,25	21,00	5.528
	rud. 27-122	177	177	13,40	2.372
	rud. 27-341	772	67,15	9,50	638
	rud. 30-116	173	25,40	15,20	386
	rud. 63-135	573	-	-	-
	SOMMANO MC				15.198

Note: Il rudere 30-116 rientra parzialmente nella tavola delle specificazioni



RUD.
5-198

RUDERI E SEDIMI DI DEMOLIZIONE VICO LEONE PROGETTO ATTIVATO APPROVATO CANTIERATO



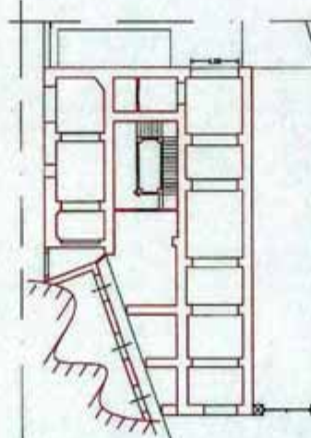
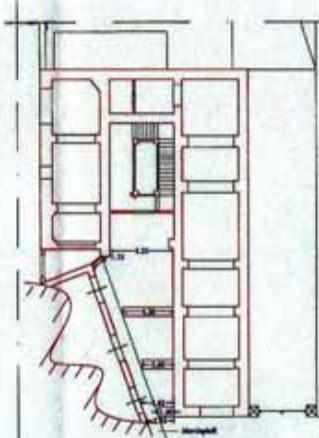
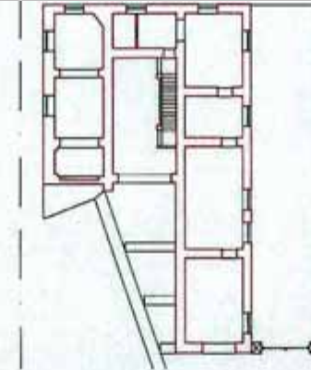
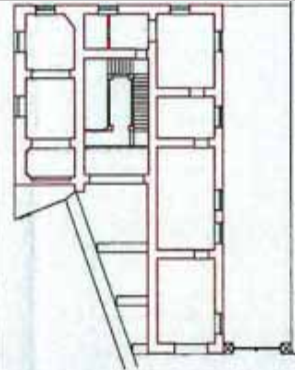
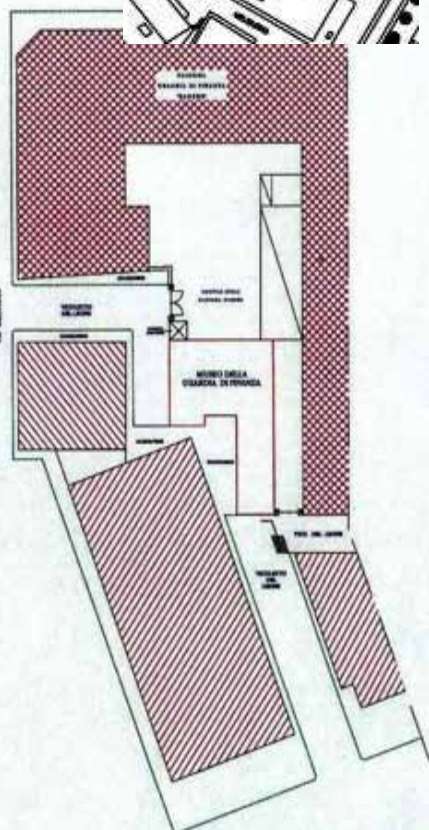
Comune di Nocera Inferiore
P.zza S. Tommaso d'Aquino 1 - 84100 Nocera Inferiore (SA)

NUOVA INTERPRETAZIONE DELLA VERIFICA INFORMATICA CONSTATANTE LA CORRETTA DELLA STRUTTURA E DELL'ESISTENZA "SOSTANZIALE" DELLA STRUTTURA E DELL'ESISTENZA "SOSTANZIALE" ALLA STRUTTURA DEL VICOLETTO DEL LEONE.

PROGETTO E REDAZIONE: []
L. 11/08/2018 (L. 11/08/2018)

VERIFICA: []
L. 11/08/2018 (L. 11/08/2018)

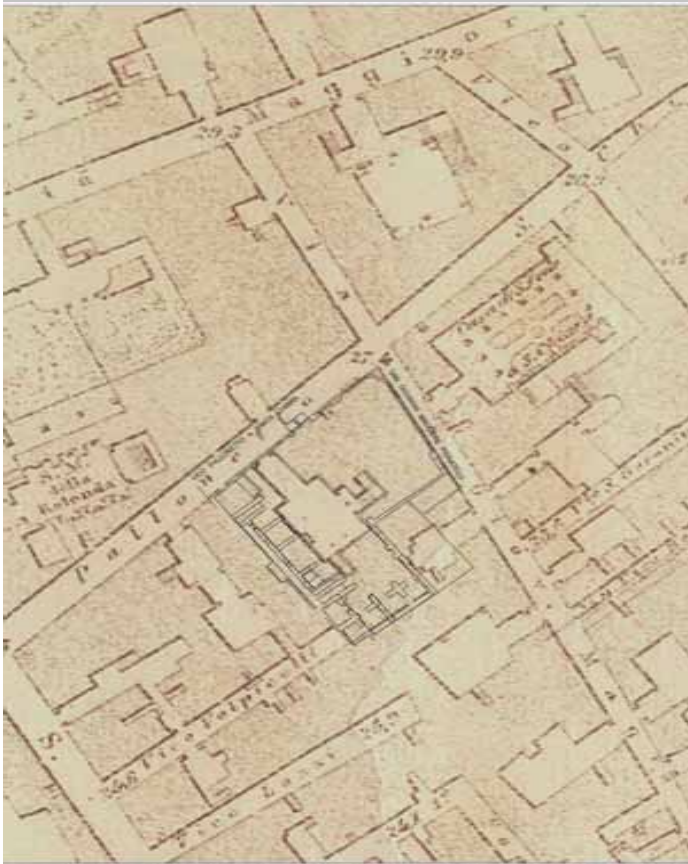
PROGETTO E REDAZIONE: []
L. 11/08/2018 (L. 11/08/2018)





RUD.
13-26
13-396

RUDERI E SEDIMI DI DEMOLIZIONE VICO PALLONETTO A S. CHIARA PROGETTO ATTIVATO APPROVATO CANTIERATO





RUD.
29-320

RUDERI E SEDIMI DI DEMOLIZIONE VIACAVALLOTTI PROGETTO ATTIVATO APPROVATO REALIZZATO





RUD.
69-185
69-186

RUDERI E SEDIMI DI DEMOLIZIONE VIA SANTAMARIA PIANURA PROGETTO ATTIVATO APPROVATO REALIZZATO

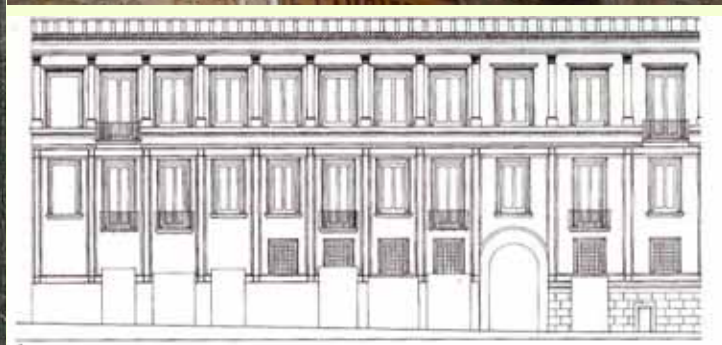
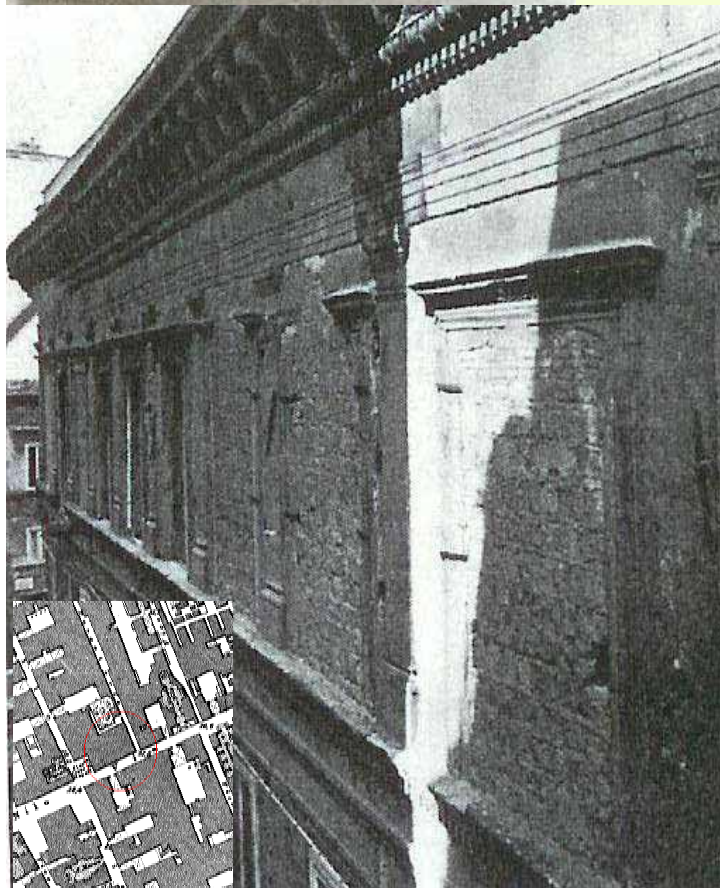
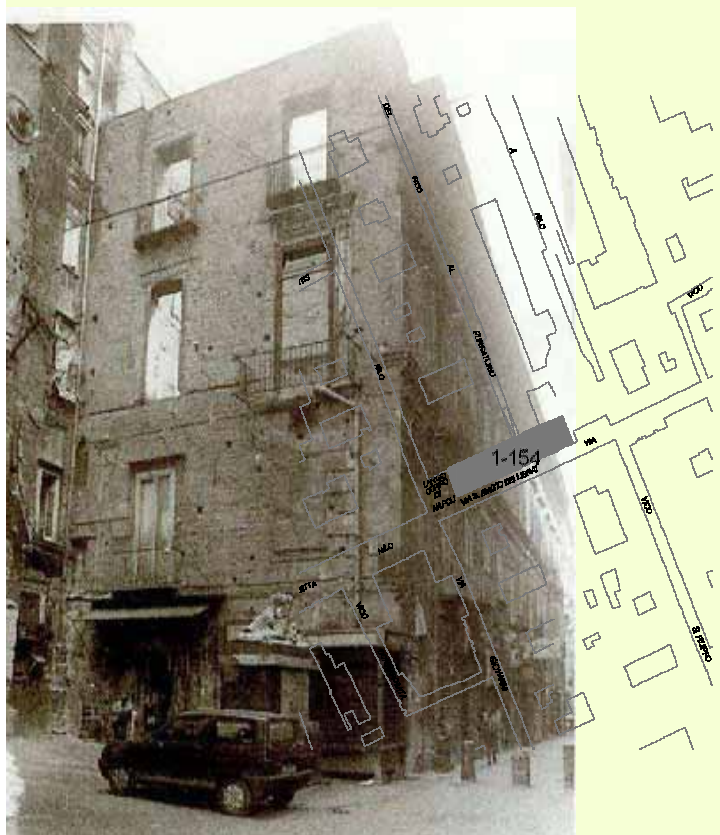


RUDERI E SEDIMI DI DEMOLIZIONE A NORMATIVA DIRETTA						
DESMINAZIONI DIVERSE DA ATTREZZATURE PUBBLICHE O DI USO PUBBLICO						
In fase progettata o attuativa	progetti da attivare			Superficie netto (mq)	Superficie coperta (mq)	Sfuma volume su superfici coperte (mc)
	Unità di spazio	Superficie sotto coperta (mq)	Sfuma altezza (calcolo volumi) (m)			
Int 1-154						
Int 1-170						
Int 1-478						
Int 1-482						
Int 3-205						
Int 3-282						
Int 4-018						
Int 4-114 (perizib)						
Int 4-148						
Int 4-172						
Int 7-10						
Int 7-170						
Int 14-209						
Int 16-1						
Int 16-2						
Int 16-3						
Int 20-112						
Int 31-00						
Int 33-111						
Int 33-116						
Int 33-117						
Int 33-119						
Int 33-108						
Int 41-362						
Int 44-75						
Int 50-27						
Int 50-55						
Int 50-71						
Int 57-4						
Int 58-09						
Int 15-220						
Int 15-222						
Int 15-225						
Int 15-224						
Int 15-458						
Int 15-105						
Int 20-22						
Int 20-50						
Int 20-40						
Int 20-41						
Int 20-76						
Int 20-307						
Int 20-571						
Int 24-303						
Int 27-275						
Int 28-272						
Int 28-273						
Int 28-274						
Int 28-275						
Int 30-136						
Int 33-335						
Int 35-104						
Int 40-104						
Int 50-25						
Int 50-26						
Int 60-107						
Int 60-108						
Int 60-109						
Int 60-110						
Int 60-111						
Int 60-112						
Int 60-113						
Int 60-114						
Int 60-115						
Int 60-116						
Int 60-117						
Int 60-118						
Int 60-119						
Int 60-120						
Int 60-121						
Int 60-122						
Int 60-123						
Int 60-124						
Int 60-125						
Int 60-126						
Int 60-127						
Int 60-128						
Int 60-129						
Int 60-130						
Int 60-131						
Int 60-132						
Int 60-133						
Int 60-134						
Int 60-135						
Int 60-136						
Int 60-137						
Int 60-138						
Int 60-139						
Int 60-140						
Int 60-141						
Int 60-142						
Int 60-143						
Int 60-144						
Int 60-145						
Int 60-146						
Int 60-147						
Int 60-148						
Int 60-149						
Int 60-150						
Int 60-151						
Int 60-152						
Int 60-153						
Int 60-154						
Int 60-155						
Int 60-156						
Int 60-157						
Int 60-158						
Int 60-159						
Int 60-160						
Int 60-161						
Int 60-162						
Int 60-163						
Int 60-164						
Int 60-165						
Int 60-166						
Int 60-167						
Int 60-168						
Int 60-169						
Int 60-170						
Int 60-171						
Int 60-172						
Int 60-173						
Int 60-174						
Int 60-175						
Int 60-176						
Int 60-177						
Int 60-178						
Int 60-179						
Int 60-180						
Int 60-181						
Int 60-182						
Int 60-183						
Int 60-184						
Int 60-185						
Int 60-186						
Int 60-187						
Int 60-188						
Int 60-189						
Int 60-190						
Int 60-191						
Int 60-192						
Int 60-193						
Int 60-194						
Int 60-195						
Int 60-196						
Int 60-197						
Int 60-198						
Int 60-199						
Int 60-200						
Int 60-201						
Int 60-202						
Int 60-203						
Int 60-204						
Int 60-205						
Int 60-206						
Int 60-207						
Int 60-208						
Int 60-209						
Int 60-210						
Int 60-211						
Int 60-212						
Int 60-213						
Int 60-214						
Int 60-215						
Int 60-216						
Int 60-217						
Int 60-218						
Int 60-219						
Int 60-220						
Int 60-221						
Int 60-222						
Int 60-223						
Int 60-224						
Int 60-225						
Int 60-226						
Int 60-227						
Int 60-228						
Int 60-229						
Int 60-230						
Int 60-231						
Int 60-232						
Int 60-233						
Int 60-234						
Int 60-235						
Int 60-236						
Int 60-237						
Int 60-238						
Int 60-239						
Int 60-240						
Int 60-241						
Int 60-242						
Int 60-243						
Int 60-244						
Int 60-245						
Int 60-246						
Int 60-247						
Int 60-248						
Int 60-249						
Int 60-250						
Int 60-251						
Int 60-252						
Int 60-253						
Int 60-254						
Int 60-255						
Int 60-256						
Int 60-257						
Int 60-258						
Int 60-259						
Int 60-260						
Int 60-261						
Int 60-262						
Int 60-263						
Int 60-264						
Int 60-265						
Int 60-266						
Int 60-267						
Int 60-268						
Int 60-269						
Int 60-270						
Int 60-271						
Int 60-272						
Int 60-273						
Int 60-274						
Int 60-275						
Int 60-276						
Int 60-277						
Int 60-278						
Int 60-279						
Int 60-280						
Int 60-281						
Int 60-282						
Int 60-283						
Int 60-284						
Int 60-285						
Int 60-286						
Int 60-287						
Int 60-288						
Int 60-289						
Int 60-290						
Int 60-291						
Int 60-292						
Int 60-293						
Int 60-294						
Int 60-295						
Int 60-296						
Int 60-297						
Int 60-298						
Int 60-299						
Int 60-300						
Int 60-301						
Int 60-302						
Int 60-303						
Int 60-304						
Int 60-305						
Int 60-306						
Int 60-307						
Int 60-308						
Int 60-309						
Int 60-310						
Int 60-311						
Int 60-312						
Int 60-313						
Int 60-314						
Int 60-315						
Int 60-316						
Int 60-317						
Int 60-318						
Int 60-319						
Int 60-320						
Int 60-321						
Int 60-322						
Int 60-323						
Int 60-324						
Int 60-325						
Int 60-326						
Int 60-327						
Int 60-328						
Int 60-329						
Int 60-330						
Int 60-331						
Int 60-332						
Int 60-333						
Int 60-334						
Int 60-335						
Int 60-336						
Int 60-337						
Int 60-338						
Int 60-339						
Int 60-340						
Int 60-341						



RUD.
1-154

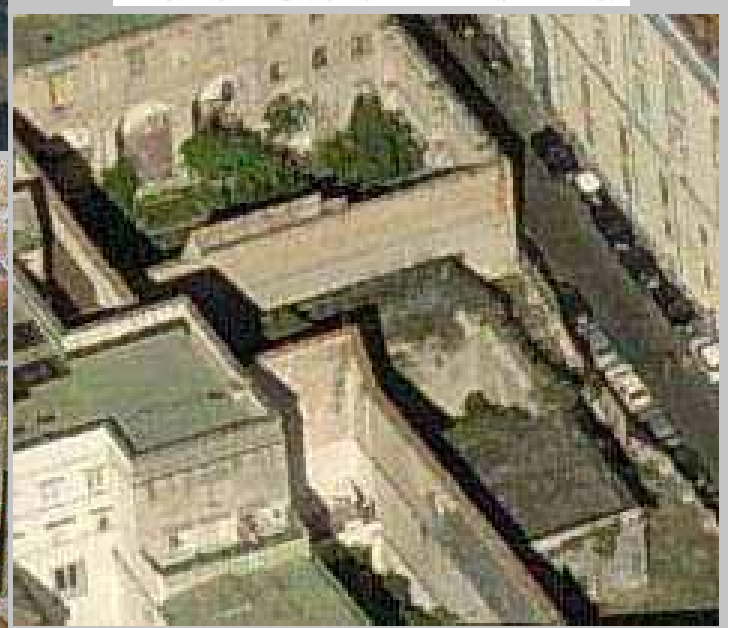
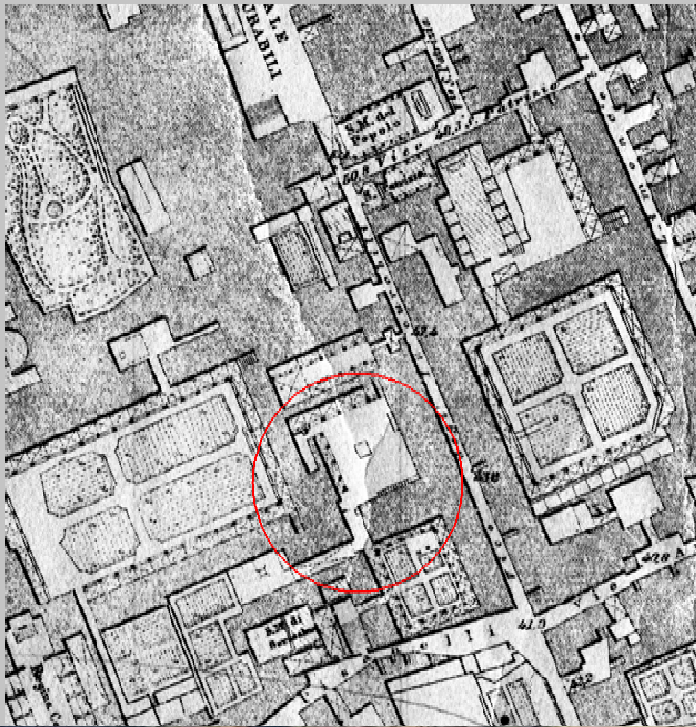
RUDERI E SEDIMI DI DEMOLIZIONE VIA S. BIAGIO DEI LIBRAI PROGETTO ATTIVATO APPROVATO CANTIERATO





RUD.
1-476
1-482

RUDERI E SEDIMI DI DEMOLIZIONE VIA ARMANI PROGETTO ATTIVATO APPROVATO CANTIERATO





RUD.
3-205

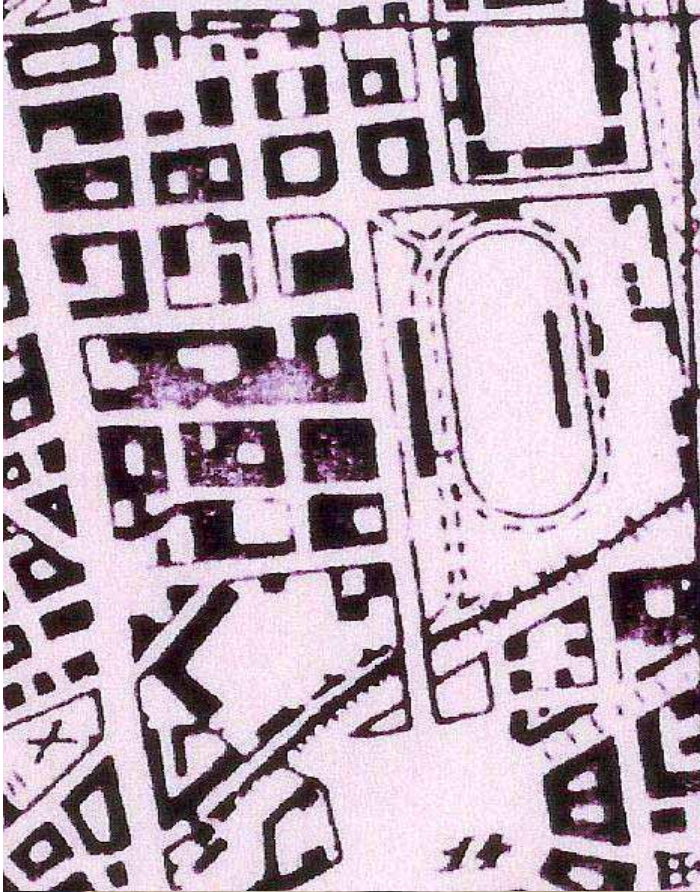
RUDERI E SEDIMI DI DEMOLIZIONE VIA PERSICO PROGETTO ATTIVATO APPROVATO CANTIERATO





RUD.
3-282

RUDERI E SEDIMI DI DEMOLIZIONE VIA FOGGIA PROGETTO ATTIVATO APPROVATO CANTIERATO





RUD.
4-414

RUDERI E SEDIMI DI DEMOLIZIONE VIA SALVATOR ROSA PROGETTO ATTIVATO APPROVATO CANTIERATO



SEZIONE A - B



VIA SALVATOR ROSA



RUD.
5-172

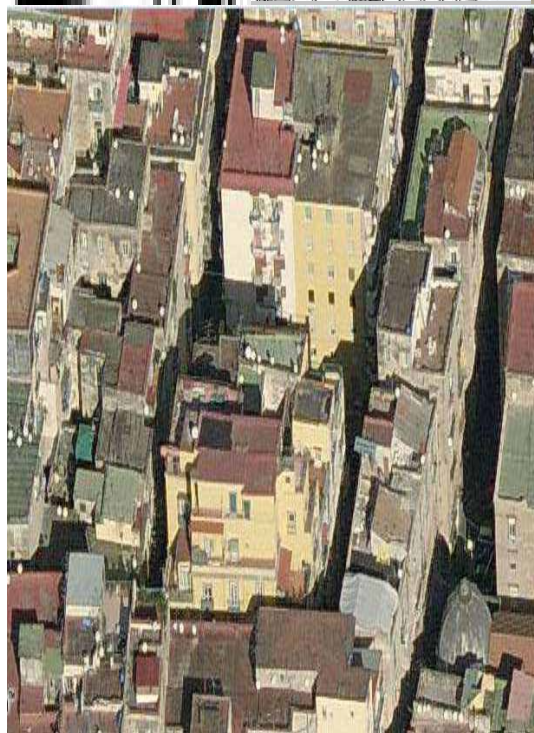
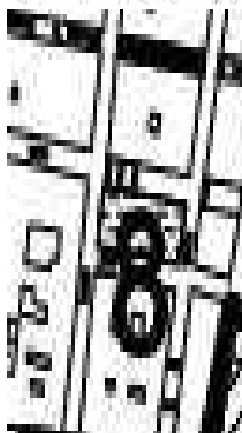
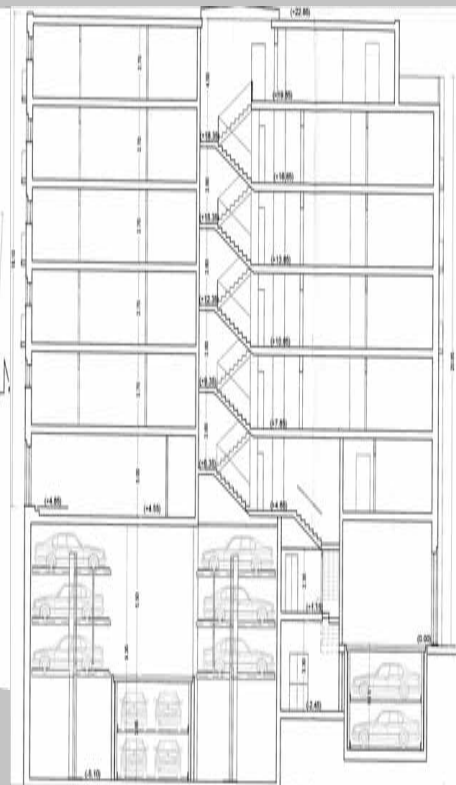
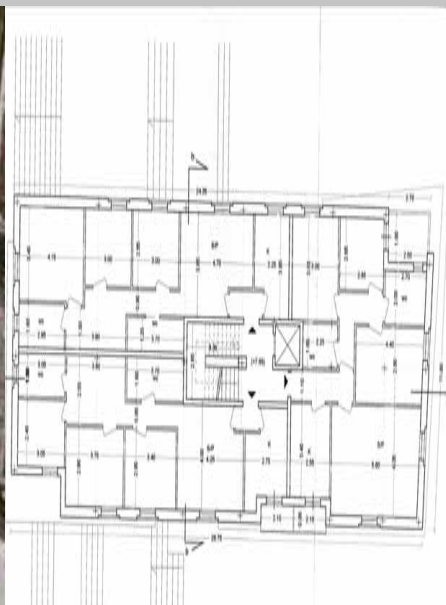
RUDERI E SEDIMI DI DEMOLIZIONE VIA MONSERRATO- VIA MAIO DI PORTO PROGETTO ATTIVATO APPROVATO CANTIERATO





RUD.
7-10

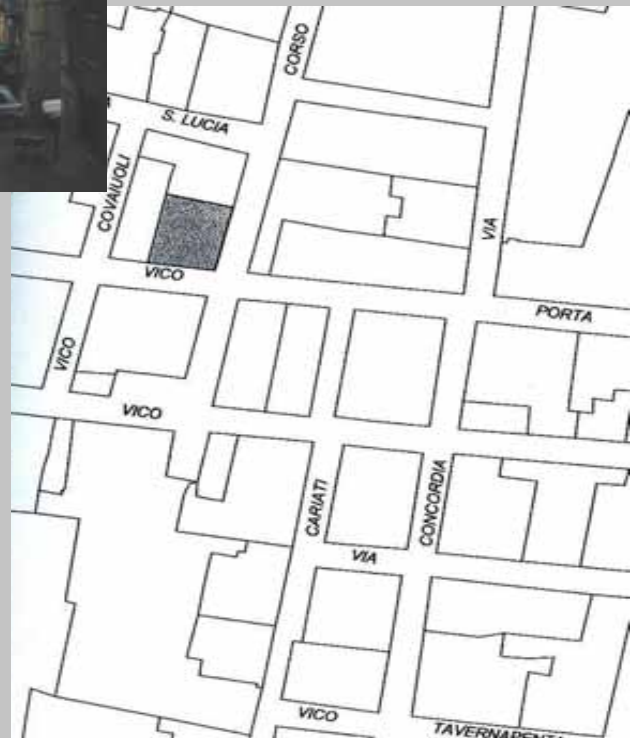
RUDERI E SEDIMI DI DEMOLIZIONE VICO TOFA PROGETTO ATTIVATO APPROVATO CANTIERATO





RUD.
7-170

RUDERI E SEDIMI DI DEMOLIZIONE VIA PORTA CARRESE-VIA CROCI S. LUCIA PROGETTO ATTIVATO APPROVATO



RUDERI E SEDIMI DI DEMOLIZIONE VIA FORIA PROGETTO ATTIVATO APPROVATO REALIZZATO





RUD.
19-1 19-2
19-3

RUDERI E SEDIMI DI DEMOLIZIONE VIA DI GRAVINA PROGETTO ATTIVATO APPROVATO CANTIERATO





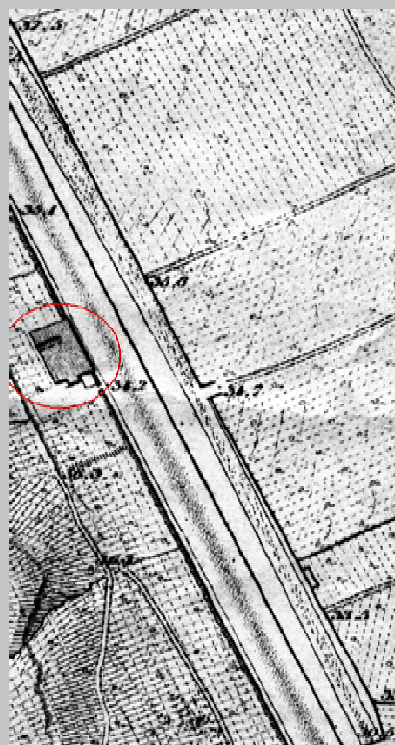
RUD.
26-112

RUDERI E SEDIMI DI DEMOLIZIONE SALITA CAPODIMONTE PROGETTO ATTIVATO APPROVATO CANTIERATO





RUDERI E SEDIMI DI DEMOLIZIONE VIA NICOLINI PROGETTO ATTIVATO APPROVATO REALIZZATO



1887)

