

Partito della Rifondazione Comunista

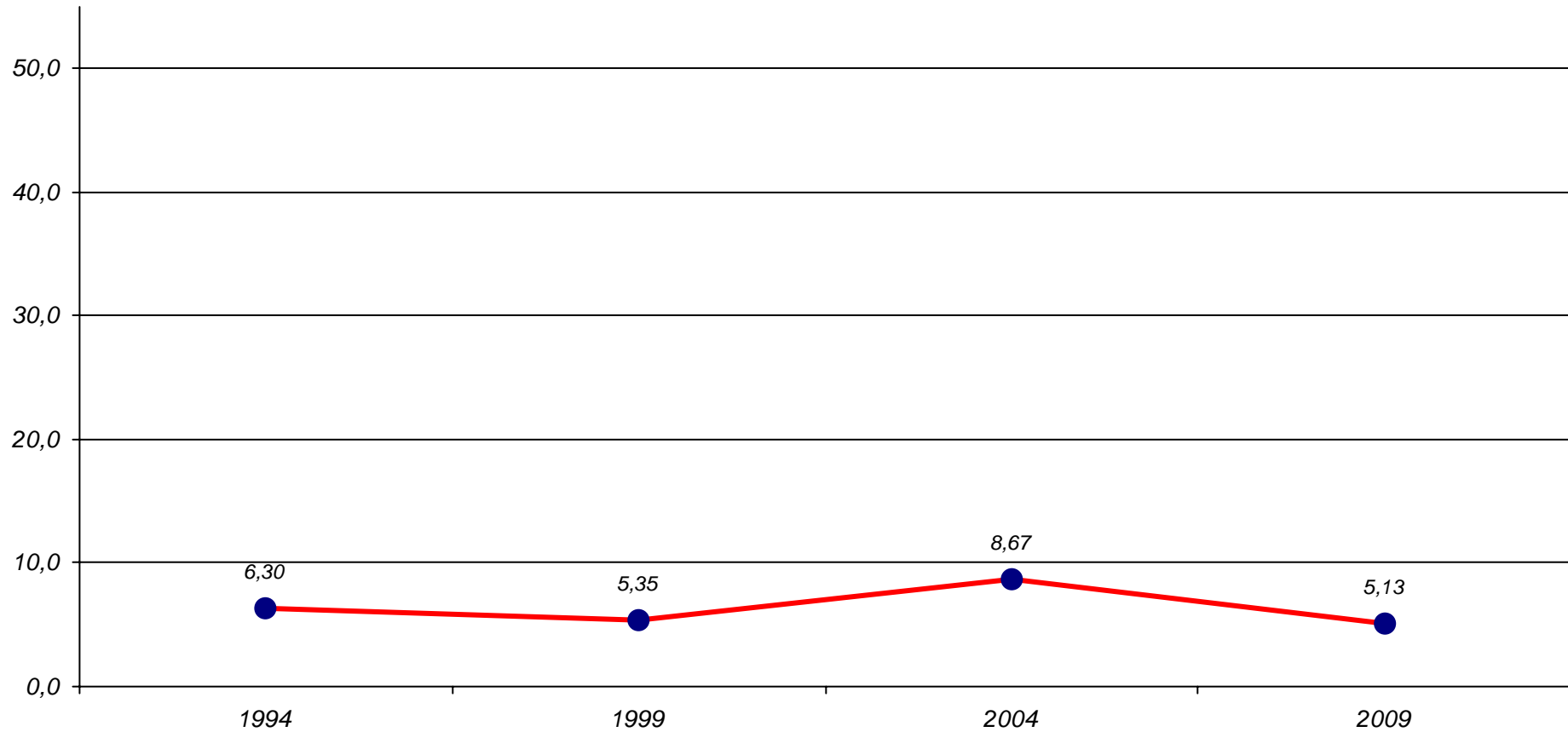
Elezioni del Parlamento Europeo - Napoli, valori assoluti e relativi

<i>Anno</i>	<i>Elezioni</i>		<i>Valori assoluti</i>	<i>Valori relativi</i>	
1979	Parlamento Europeo		-	-	
1984	Parlamento Europeo		-	-	
1989	Parlamento Europeo		-	-	
1994	Parlamento Europeo		27.465	6,30	
1999	Parlamento Europeo		21.883	5,35	
2004	Parlamento Europeo	Max	37.999	8,67	Max
2009	Parlamento Europeo	Min	20.364	5,13	Min
Massimo storico			37.999	8,67	
Minimo storico			20.364	5,13	

1) Parlamento Europeo: 2009: PRC - PdCI.

Partito della Rifondazione Comunista

Elezioni del Parlamento Europeo - Napoli, valori relativi



1) Parlamento Europeo: 2009: PRC - PdCI.

Fonte: Archivio storico delle elezioni del Ministero dell'Interno

Partito della Rifondazione Comunista

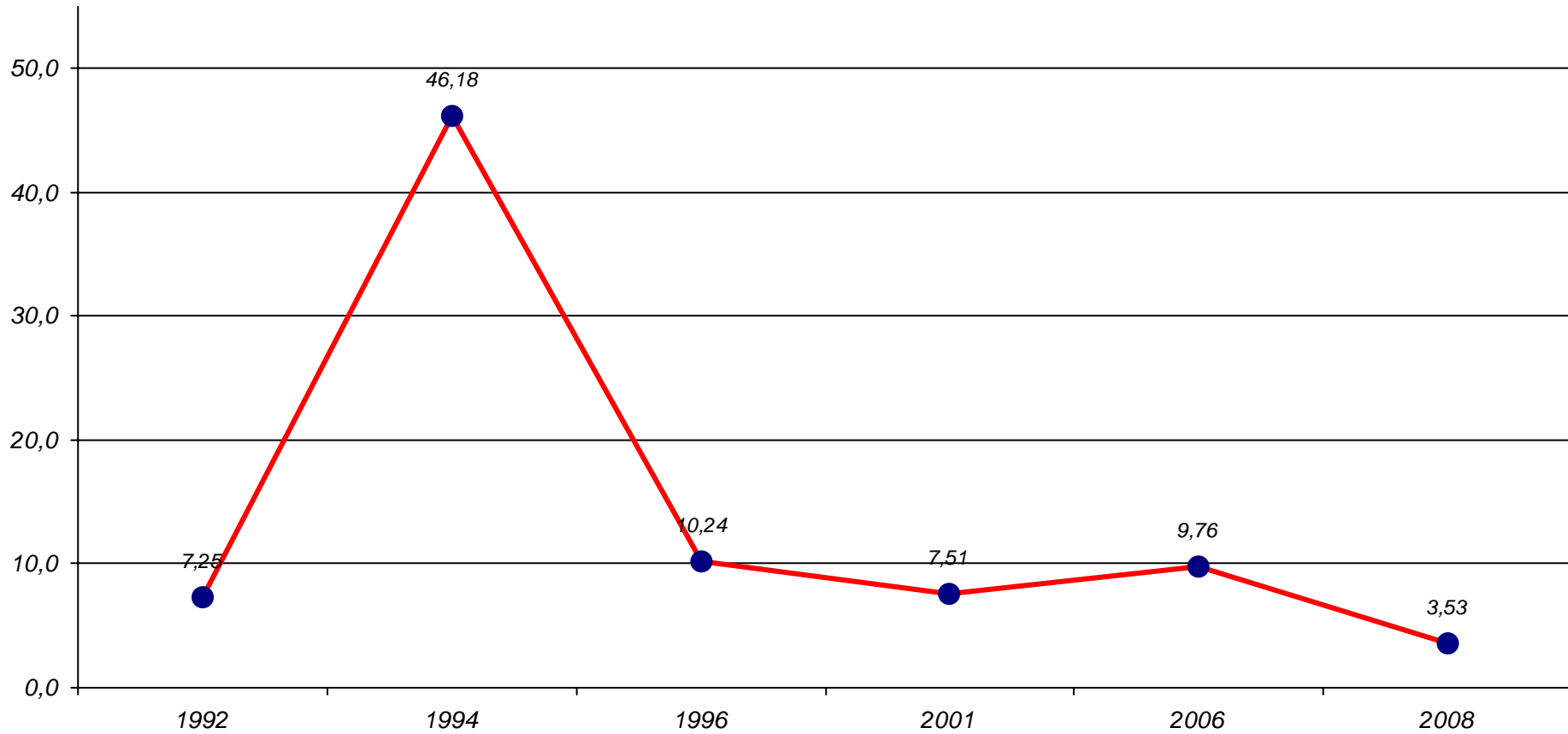
Elezioni del Senato della Repubblica - Napoli, valori assoluti e relativi

Anno	Elezioni		Valori assoluti	Valori relativi	
1948	Senato		-	-	
1953	Senato		-	-	
1958	Senato		-	-	
1963	Senato		-	-	
1968	Senato		-	-	
1972	Senato		-	-	
1976	Senato		-	-	
1979	Senato		-	-	
1983	Senato		-	-	
1987	Senato		-	-	
1992	Senato		38.091	7,25	
1994	Senato	Max	234.336	46,18	Max
1996	Senato		50.762	10,24	
2001	Senato		33.973	7,51	
2006	Senato		49.802	9,76	
2008	Senato	Min	16.230	3,53	Min
Massimo storico			234.336	46,18	
Minimo storico			16.230	3,53	

1994: Progressisti (PRC, AD, CS, Fed. dei Verdi, La Rete, PDS, PSI, RS); 1996: Progressisti (PRC); 2008 : Sinistra Arcobaleno (PRC, PdCI, Verdi)

Partito della Rifondazione Comunista

Elezioni del Senato - Napoli, valori relativi



1994: Progressisti (PRC, AD, CS, Federazione dei Verdi, La Rete, PDS, PSI, RS); 1996: Progressisti (PRC); 2008 : Sinistra Arcobaleno (PRC, PdCI, Verdi)

Partito della Rifondazione Comunista

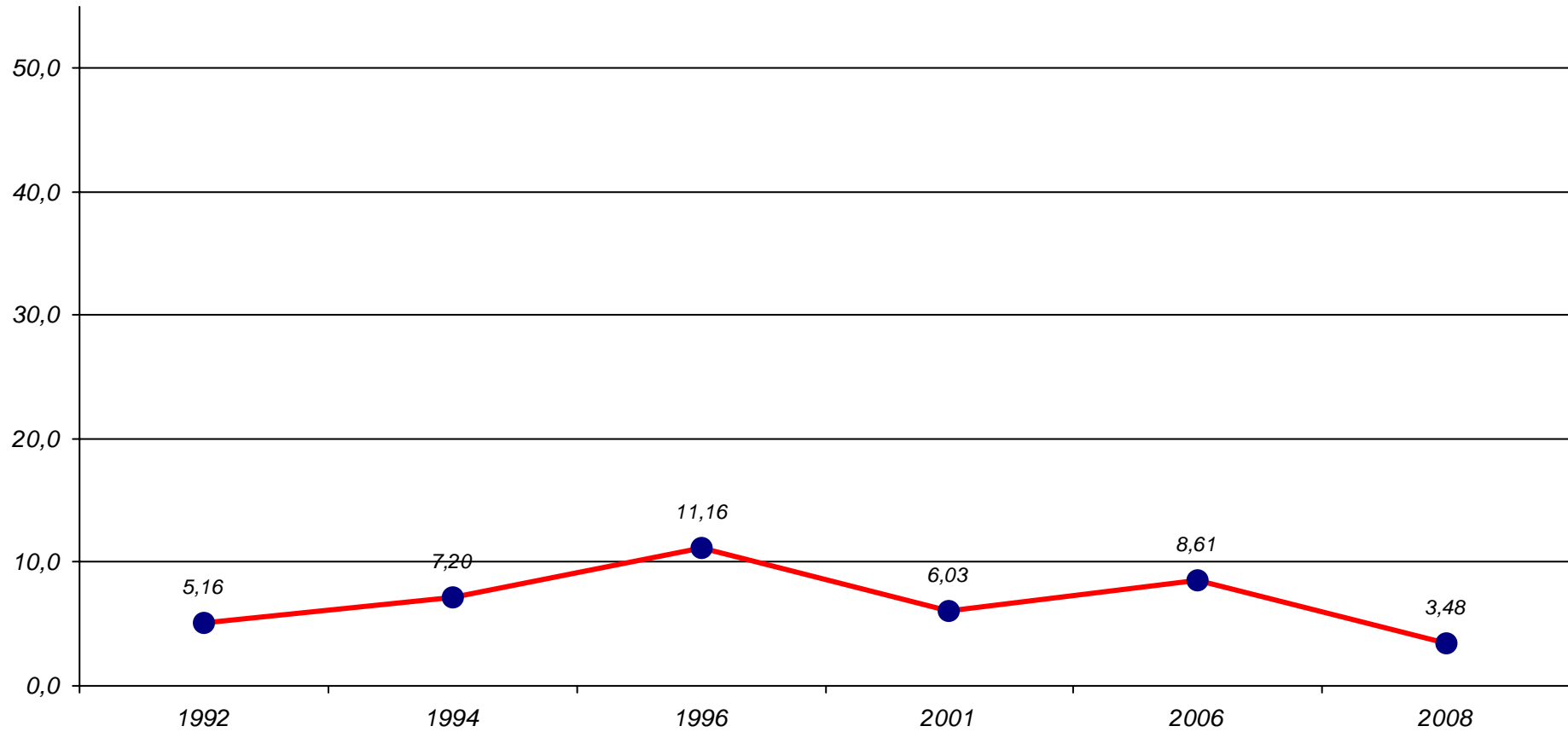
Elezioni della Camera dei Deputati - Napoli, valori assoluti e relativi

Anno	Elezioni	Valori assoluti	Valori relativi
1946	Assemblea Costituente	-	-
1948	Camera dei Deputati	-	-
1953	Camera dei Deputati	-	-
1958	Camera dei Deputati	-	-
1963	Camera dei Deputati	-	-
1968	Camera dei Deputati	-	-
1972	Camera dei Deputati	-	-
1976	Camera dei Deputati	-	-
1979	Camera dei Deputati	-	-
1983	Camera dei Deputati	-	-
1987	Camera dei Deputati	-	-
1992	Camera dei Deputati	34.151	5,16
1994	Camera dei Deputati	44.973	7,20
1996	Camera dei Deputati	66.653 Max	11,16 Max
2001	Camera dei Deputati	31.266	6,03
2006	Camera dei Deputati	49.958	8,61
2008	Camera dei Deputati	18.127 Min	3,48 Min
Massimo storico		66.653	11,16
Minimo storico		18.127	3,48

2008: Sinistra Arcobaleno (PRC, Verdi, PdCI).

Partito della Rifondazione Comunista

Elezioni della Camera dei Deputati - Napoli, valori relativi



2008: Sinistra Arcobaleno (PRC, Verdi, PdCI).

Partito della Rifondazione Comunista

Elezioni del Consiglio Regionale - Napoli, valori assoluti e relativi

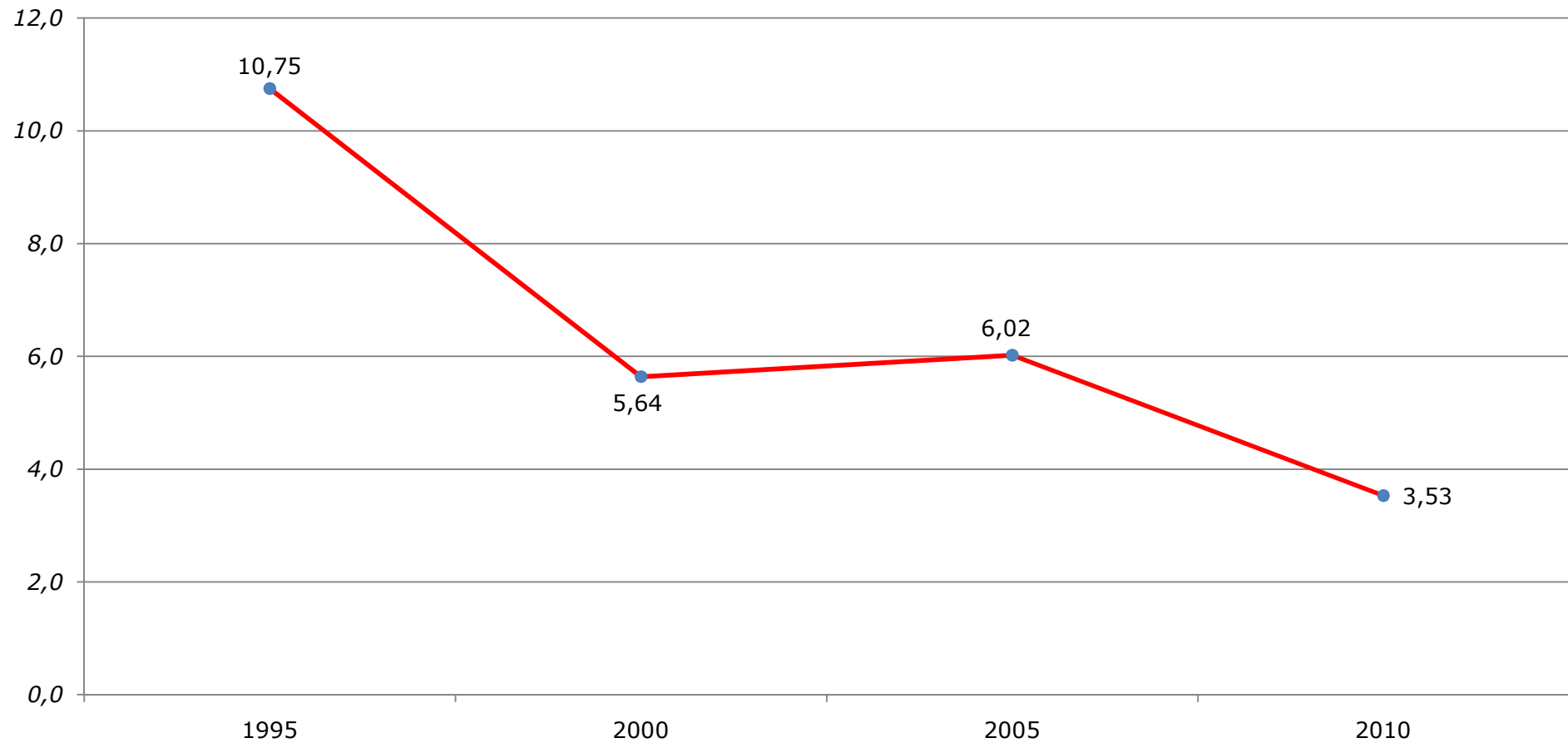
Anno	Elezioni		Valori assoluti	Valori relativi	
1970	Consiglio Regionale		-	-	
1975	Consiglio Regionale		-	-	
1980	Consiglio Regionale		-	-	
1985	Consiglio Regionale		-	-	
1990	Consiglio Regionale		-	-	
1995	Consiglio Regionale	Max	51.499	10,75	Max
2000	Consiglio Regionale		26.179	5,64	Min
2005	Consiglio Regionale	Min	26.112	6,02	
2010	Consiglio Regionale		14.103	3,53	

Massimo storico	51.499	10,75
Minimo storico	14.103	3,53

2010 : Sinistra, Ecologia, Libertà

Partito della Rifondazione Comunista

Elezioni del Consiglio Regionale - Napoli, valori relativi



2008 : Sinistra, Ecologia, Libertà

Fonte : Servizio Statistica del Comune di Napoli

Partito della Rifondazione Comunista

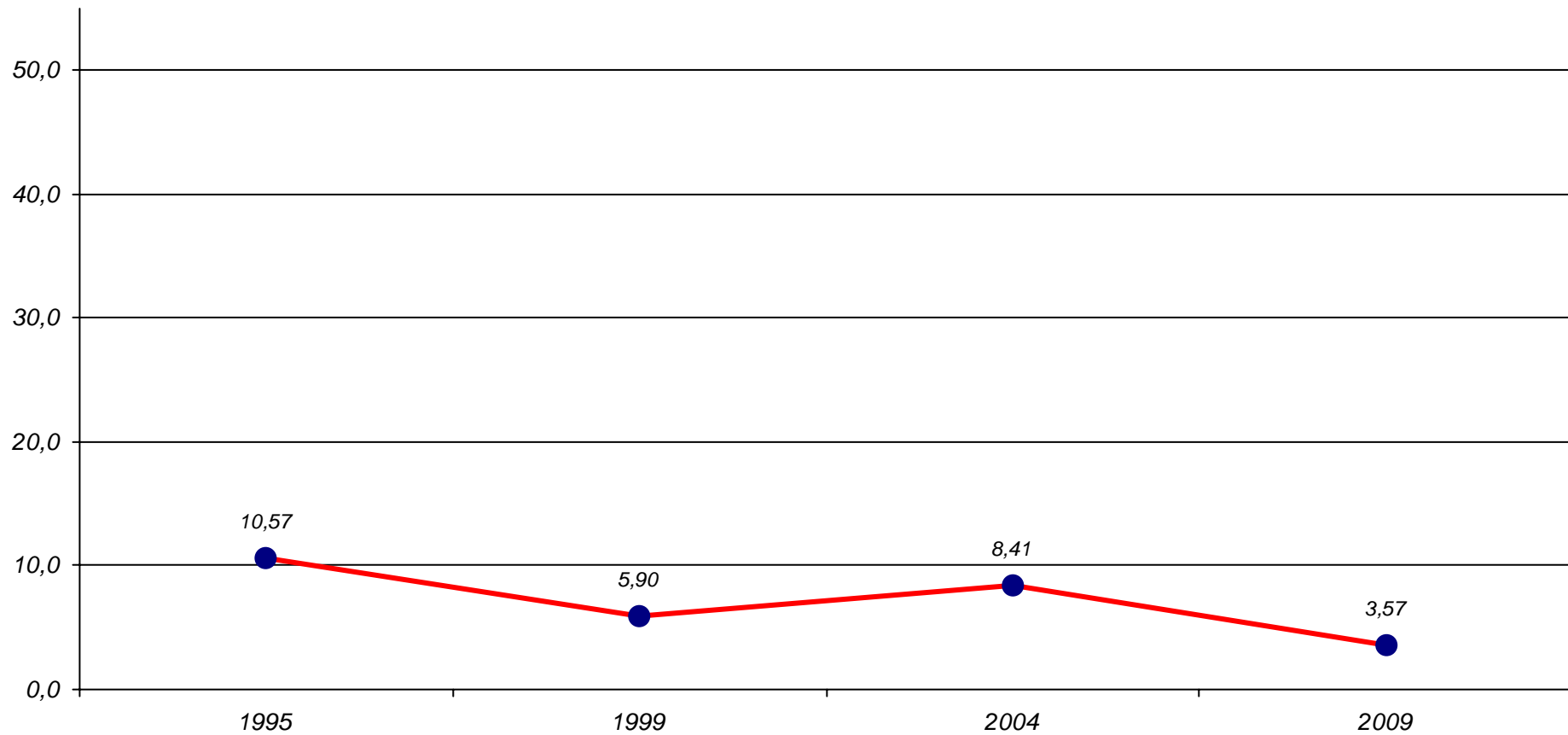
Elezioni del Consiglio Provinciale - Napoli, valori assoluti e relativi

Anno	Elezioni		Valori assoluti	Valori relativi	
1952	Consiglio Provinciale		-	-	
1956	Consiglio Provinciale		-	-	
1960	Consiglio Provinciale		-	-	
1964	Consiglio Provinciale		-	-	
1970	Consiglio Provinciale		-	-	
1975	Consiglio Provinciale		-	-	
1980	Consiglio Provinciale		-	-	
1985	Consiglio Provinciale		-	-	
1990	Consiglio Provinciale		-	-	
1995	Consiglio Provinciale	Max	53.213	10,57	Max
1999	Consiglio Provinciale		21.869	5,90	
2004	Consiglio Provinciale		34.692	8,41	
2009	Consiglio Provinciale	Min	13.294	3,57	Min
Massimo storico			53.213	10,57	
Minimo storico			13.294	3,57	

2009: PRC - PdCI.

Partito della Rifondazione Comunista

Elezioni del Consiglio Provinciale - Napoli, valori relativi



2009: PRC - PdCI.

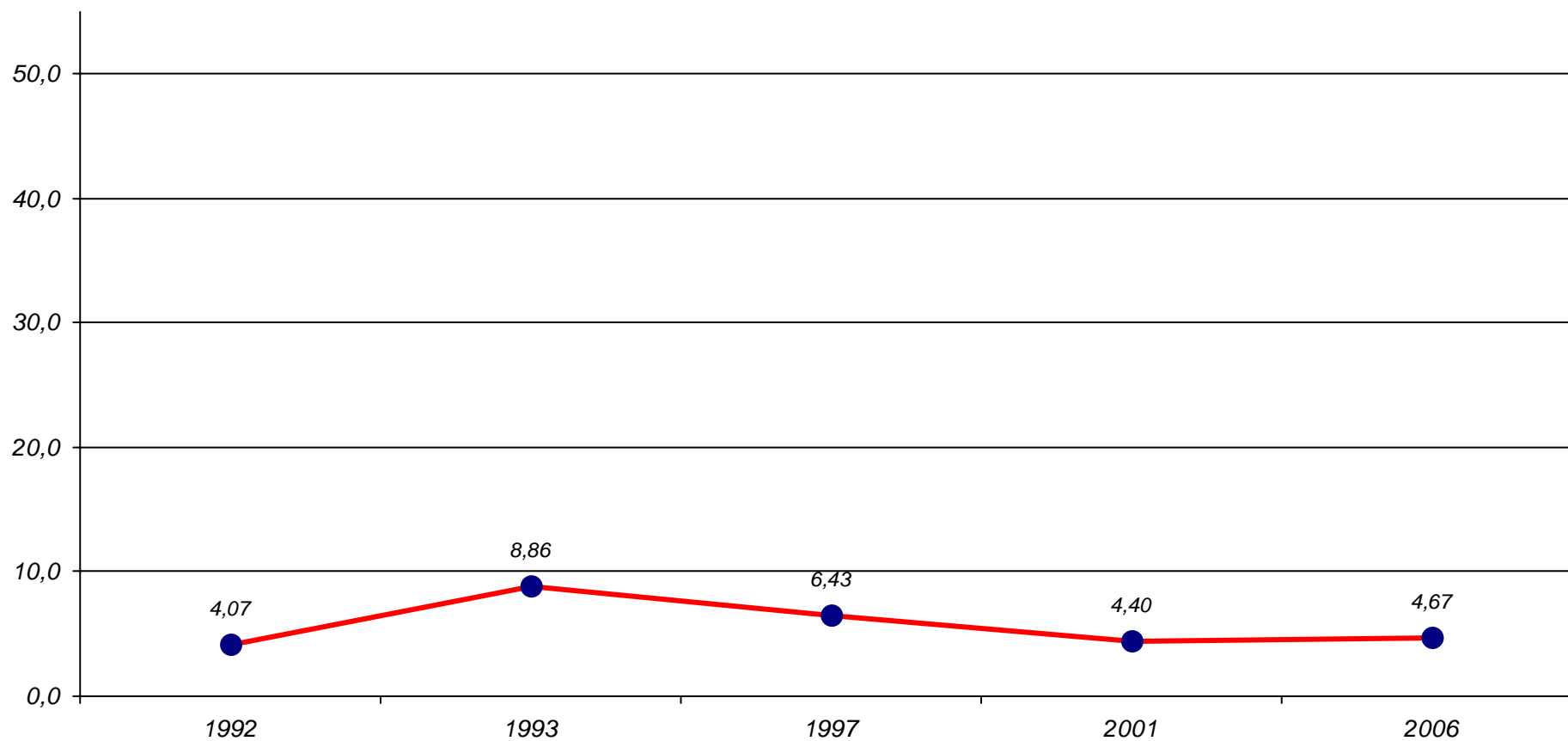
Partito della Rifondazione Comunista

Elezioni del Consiglio Comunale - Napoli, valori assoluti e relativi

Anno	Elezioni		Valori assoluti	Valori relativi	
1946	Consiglio Comunale		-	-	
1952	Consiglio Comunale		-	-	
1956	Consiglio Comunale		-	-	
1960	Consiglio Comunale		-	-	
1962	Consiglio Comunale		-	-	
1964	Consiglio Comunale		-	-	
1970	Consiglio Comunale		-	-	
1975	Consiglio Comunale		-	-	
1980	Consiglio Comunale		-	-	
1983	Consiglio Comunale		-	-	
1987	Consiglio Comunale		-	-	
1992	Consiglio Comunale		24.346	4,07	Min
1993	Consiglio Comunale	Max	41.453	8,86	Max
1997	Consiglio Comunale		31.640	6,43	
2001	Consiglio Comunale	Min	20.603	4,40	
2006	Consiglio Comunale		23.311	4,67	
Massimo storico			41.453	8,86	
Minimo storico			20.603	4,07	

Partito della Rifondazione Comunista

Elezioni del Consiglio Comunale - Napoli, valori relativi



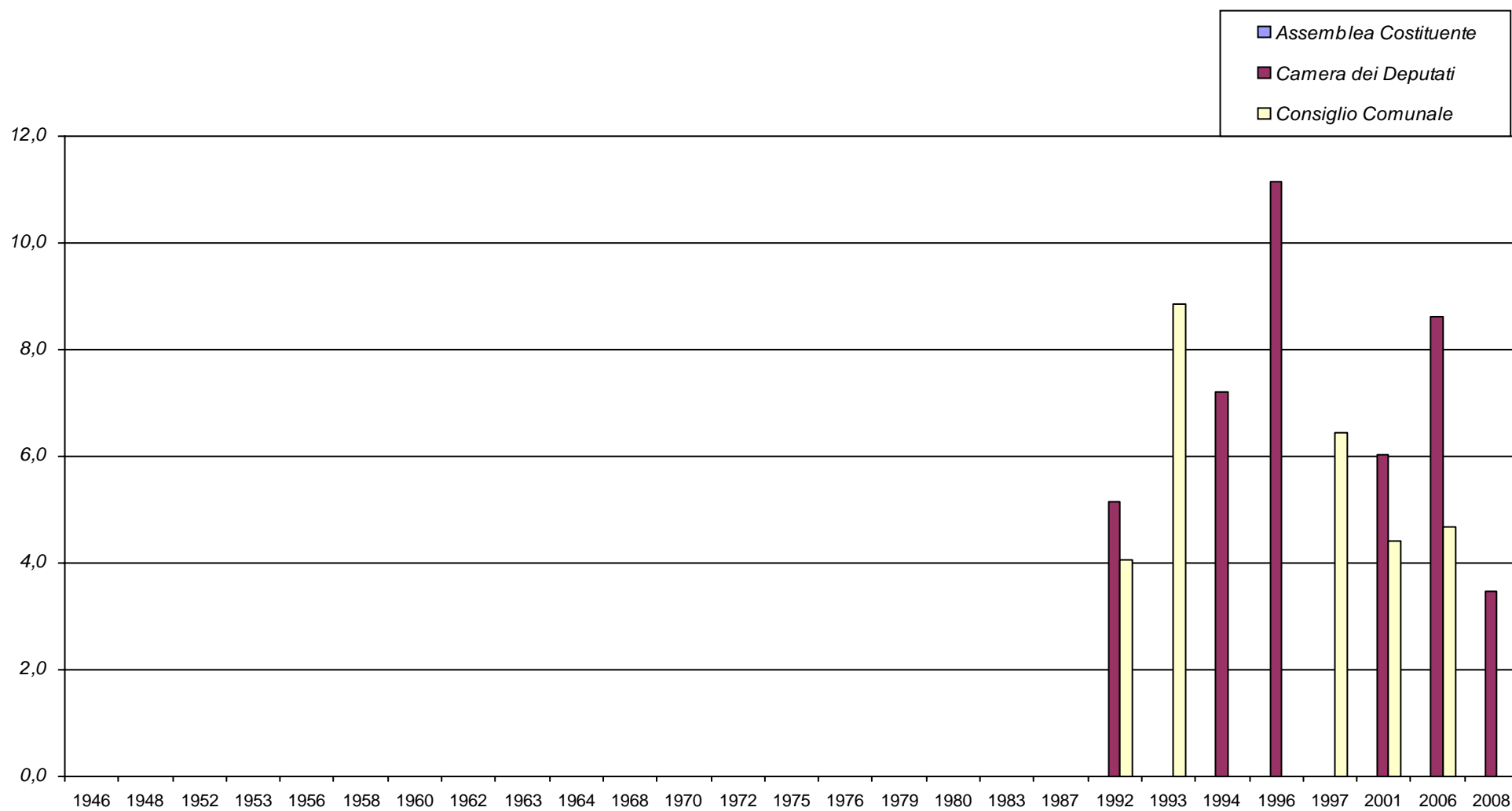
Partito della Rifondazione Comunista

Elezioni della Camera dei Deputati e Comune - Napoli, valori assoluti e relativi

Anno	Elezioni	Valori assoluti	Valori relativi
1946	Assemblea Costituente	-	-
1946	Consiglio Comunale	-	-
1948	Camera dei Deputati	-	-
1952	Consiglio Comunale	-	-
1953	Camera dei Deputati	-	-
1956	Consiglio Comunale	-	-
1958	Camera dei Deputati	-	-
1960	Consiglio Comunale	-	-
1962	Consiglio Comunale	-	-
1963	Camera dei Deputati	-	-
1964	Consiglio Comunale	-	-
1968	Camera dei Deputati	-	-
1970	Consiglio Comunale	-	-
1972	Camera dei Deputati	-	-
1975	Consiglio Comunale	-	-
1976	Camera dei Deputati	-	-
1979	Camera dei Deputati	-	-
1980	Consiglio Comunale	-	-
1983	Camera dei Deputati	-	-
1983	Consiglio Comunale	-	-
1987	Camera dei Deputati	-	-
1987	Consiglio Comunale	-	-
1992	Camera dei Deputati	34.151	5,16
1992	Consiglio Comunale	24.346	4,07
1993	Consiglio Comunale	41.453	8,86
1994	Camera dei Deputati	44.973	7,20
1996	Camera dei Deputati	66.653	11,16
1997	Consiglio Comunale	31.640	6,43
2001	Camera dei Deputati	31.266	6,03
2001	Consiglio Comunale	20.603	4,40
2006	Camera dei Deputati	49.958	8,61
2006	Consiglio Comunale	23.311	4,67
2008	Camera dei Deputati	18.127	3,48
Massimo storico		66.653	11,16
Minimo storico		18.127	3,48

1) Camera dei Deputati : 2008: Sinistra Arcobaleno (PRC, Verdi, PdCI).

Partito della Rifondazione Comunista - Napoli, valori relativi



1) Camera dei Deputati : 2008: Sinistra Arcobaleno (PRC, Verdi, PdCI).

Partito della Rifondazione Comunista

Elezioni Politiche - Napoli, valori assoluti e relativi

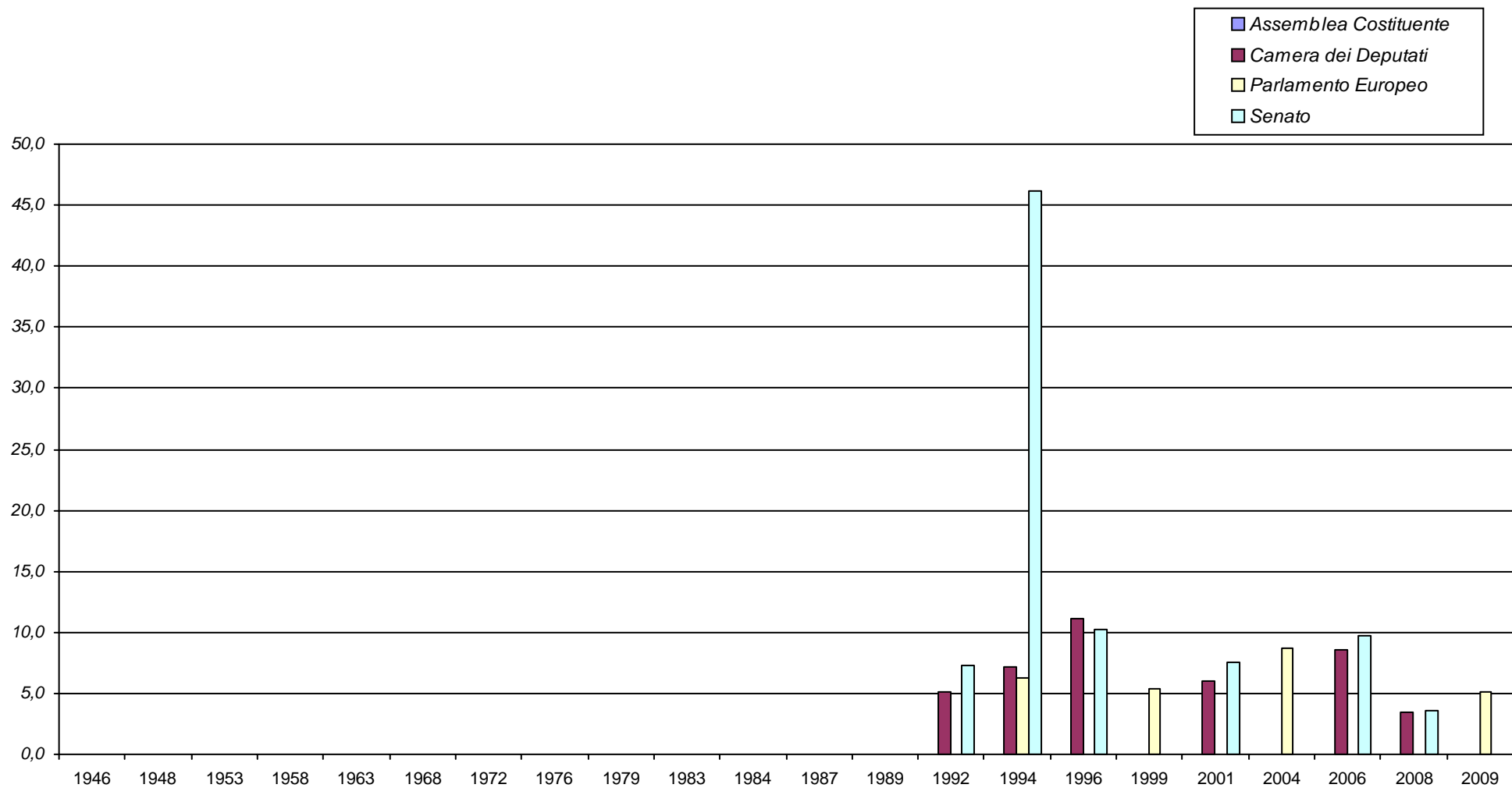
Anno	Elezioni	Valori assoluti	Valori relativi
1946	Assemblea Costituente	-	-
1948	Camera dei Deputati	-	-
1948	Senato	-	-
1953	Camera dei Deputati	-	-
1953	Senato	-	-
1958	Camera dei Deputati	-	-
1958	Senato	-	-
1963	Camera dei Deputati	-	-
1963	Senato	-	-
1968	Camera dei Deputati	-	-
1968	Senato	-	-
1972	Camera dei Deputati	-	-
1972	Senato	-	-
1976	Camera dei Deputati	-	-
1976	Senato	-	-
1979	Camera dei Deputati	-	-
1979	Parlamento Europeo	-	-
1979	Senato	-	-
1983	Camera dei Deputati	-	-
1983	Senato	-	-
1984	Parlamento Europeo	-	-
1987	Camera dei Deputati	-	-
1987	Senato	-	-
1989	Parlamento Europeo	-	-
1992	Camera dei Deputati	34.151	5,16
1992	Senato	38.091	7,25
1994	Camera dei Deputati	44.973	7,20
1994	Parlamento Europeo	27.465	6,30
1994	Senato	Max 234.336	46,18 Max
1996	Camera dei Deputati	66.653	11,16
1996	Senato	50.762	10,24
1999	Parlamento Europeo	21.883	5,35
2001	Camera dei Deputati	31.266	6,03
2001	Senato	33.973	7,51
2004	Parlamento Europeo	37.999	8,67
2006	Camera dei Deputati	49.958	8,61
2006	Senato	49.802	9,76
2008	Camera dei Deputati	18.127	3,48 Min
2008	Senato	Min 16.230	3,53
2009	Parlamento Europeo	20.364	5,13
Massimo storico		234.336	46,18
Minimo storico		16.230	3,48

1) Camera dei Deputati : 2008: Sinistra Arcobaleno (PRC, Verdi, PdCI).

2) Senato: 1994: Progressisti (PRC, AD, CS, Federazione dei Verdi, La Rete, PDS, PSI, RS); 1996:Progressisti (PRC); 2008 : Sinistra Arcobaleno (PRC, PdCI, Verdi)

3) Parlamento Europeo: 2009: PRC - PdCI.

Partito della Rifondazione Comunista - Napoli, valori relativi



1) Camera dei Deputati : 2008: Sinistra Arcobaleno (PRC, Verdi, PdCI).

2) Senato: 1994: Progressisti (PRC, AD, CS, Federazione dei Verdi, La Rete, PDS, PSI, RS); 1996: Progressisti (PRC);
2008 : Sinistra Arcobaleno (PRC, PdCI, Verdi)

3) Parlamento Europeo: 2009: PRC - PdCI.

Fonte: Servizio Statistica del Comune di Napoli

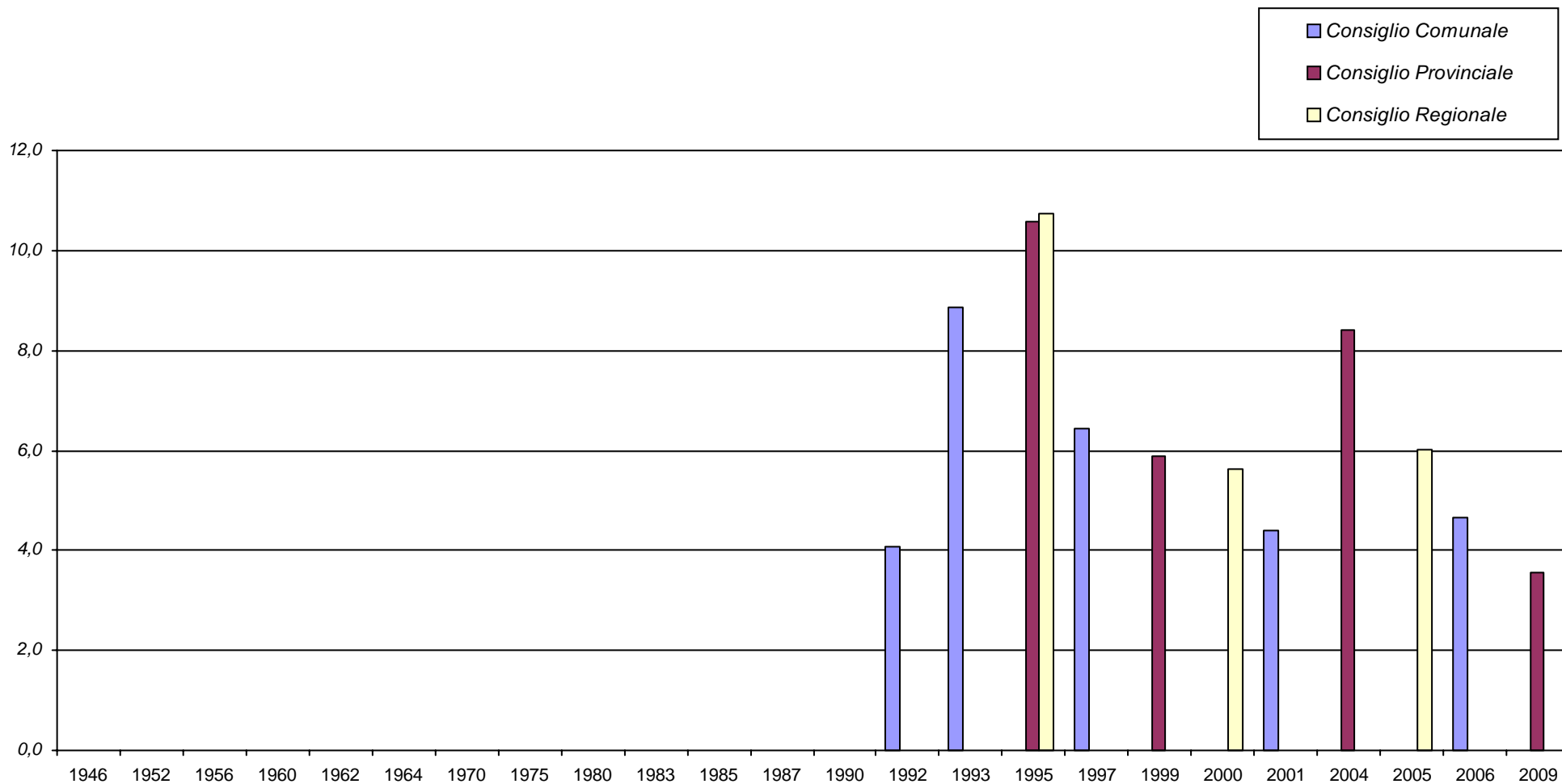
Partito della Rifondazione Comunista

Elezioni Amministrative - Napoli, valori assoluti e relativi

Anno	Elezioni	Valori assoluti	Valori relativi
1946	Consiglio Comunale	-	-
1952	Consiglio Comunale	-	-
1952	Consiglio Provinciale	-	-
1956	Consiglio Comunale	-	-
1956	Consiglio Provinciale	-	-
1960	Consiglio Comunale	-	-
1960	Consiglio Provinciale	-	-
1962	Consiglio Comunale	-	-
1964	Consiglio Comunale	-	-
1964	Consiglio Provinciale	-	-
1970	Consiglio Comunale	-	-
1970	Consiglio Provinciale	-	-
1970	Consiglio Regionale	-	-
1975	Consiglio Comunale	-	-
1975	Consiglio Provinciale	-	-
1975	Consiglio Regionale	-	-
1980	Consiglio Comunale	-	-
1980	Consiglio Provinciale	-	-
1980	Consiglio Regionale	-	-
1983	Consiglio Comunale	-	-
1985	Consiglio Provinciale	-	-
1985	Consiglio Regionale	-	-
1987	Consiglio Comunale	-	-
1990	Consiglio Provinciale	-	-
1990	Consiglio Regionale	-	-
1992	Consiglio Comunale	24.346	4,07
1993	Consiglio Comunale	41.453	8,86
1995	Consiglio Provinciale	Max 53.213	10,57
1995	Consiglio Regionale	51.499	10,75 Max
1997	Consiglio Comunale	31.640	6,43
1999	Consiglio Provinciale	21.869	5,90
2000	Consiglio Regionale	26.179	5,64
2001	Consiglio Comunale	20.603	4,40
2004	Consiglio Provinciale	34.692	8,41
2005	Consiglio Regionale	26.112	6,02
2006	Consiglio Comunale	23.311	4,67
2009	Consiglio Provinciale	Min 13.294	3,57 Min
Massimo storico		53.213	10,75
Minimo storico		13.294	3,57

1) Consiglio Provinciale: 2009: PRC - PdCI.

Partito della Rifondazione Comunista - Napoli, valori relativi



1) Consiglio Provinciale: 2009: PRC - PdCI.