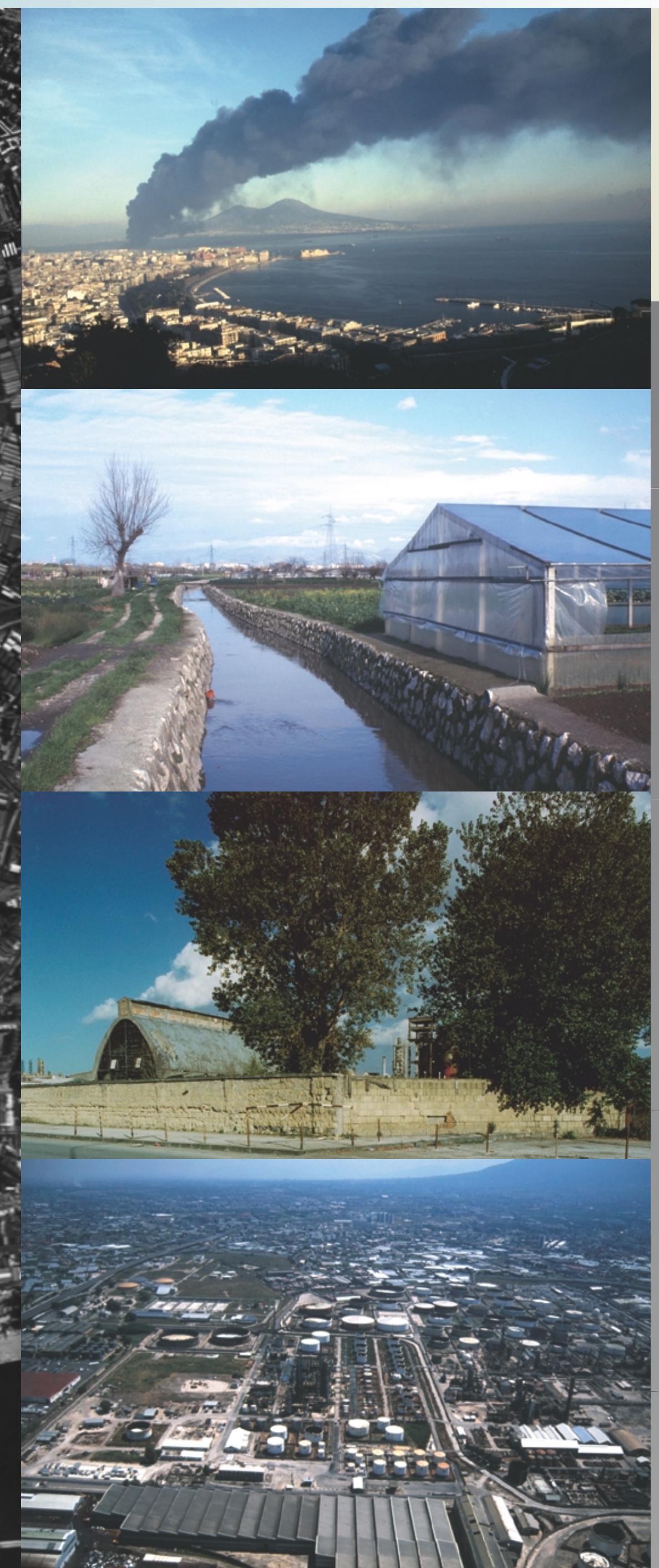


# Napoli orientale

Variante al prg per il centro storico, la zona orientale, la zona nord-occidentale  
Assessorato alla vivibilità, servizio pianificazione urbanistica



L'area in foto zenitali del 1943 e del 1996; sulla destra, dall'alto in basso: l'incendio dell'AGIP del 1985, il corso del Fosso Reale, un capannone della Montecatini, veduta aerea dell'area delle raffinerie



Progetto grafico: FORUS Multimedia

## VARIANTE GENERALE AL PIANO REGOLATORE Ambito ex-raffinerie



Edifici esistenti



Edifici industriali di  
valore testimoniale



Nuove stazioni



Nuovo viale urbano



Esemplificazione dei  
nuovi insediamenti



Nuovi parchi urbani



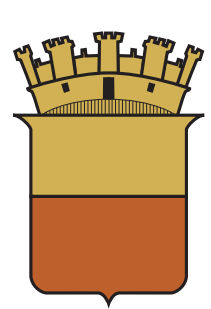
Verde di pertinenza  
degli insediamenti



Verde agricolo con  
serre



Panoramica della zona orientale



Comune di Napoli