

# Partito Repubblicano Italiano

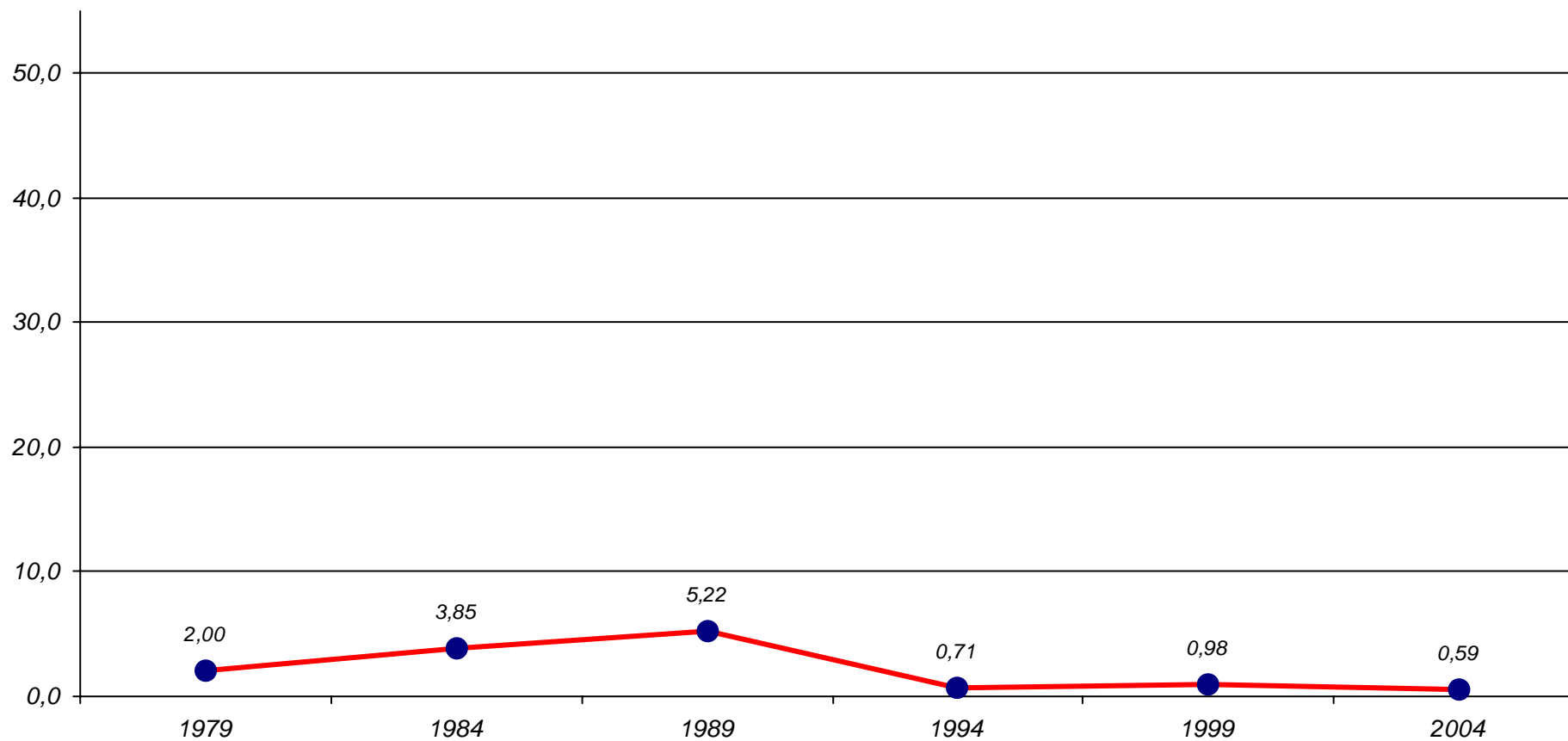
## Elezioni del Parlamento Europeo - Napoli, valori assoluti e relativi

Anno	Elezioni		Valori assoluti	Valori relativi	
1979	Parlamento Europeo		12.748	2,00	
1984	Parlamento Europeo		22.261	3,85	
1989	Parlamento Europeo	Max	27.326	5,22	Max
1994	Parlamento Europeo		3.081	0,71	
1999	Parlamento Europeo		4.013	0,98	
2004	Parlamento Europeo	Min	2.595	0,59	Min
Massimo storico			<b>27.326</b>	<b>5,22</b>	
Minimo storico			<b>2.595</b>	<b>0,59</b>	

1984: PRI, PLI; 1989: PRI, PLI, FED; 1999: PRI, Liberali, ELDR; 2004: PRI, I Liberal, Sgarbi.

## *Partito Repubblicano Italiano*

*Elezioni del Parlamento Europeo - Napoli, valori relativi*



1984: PRI, PLI; 1989: PRI, PLI, FED; 1999: PRI, Liberali, ELDR; 2004: PRI, I Liberal, Sgarbi.

Fonte: Servizio Statistica del Comune di Napoli

# Partito Repubblicano Italiano

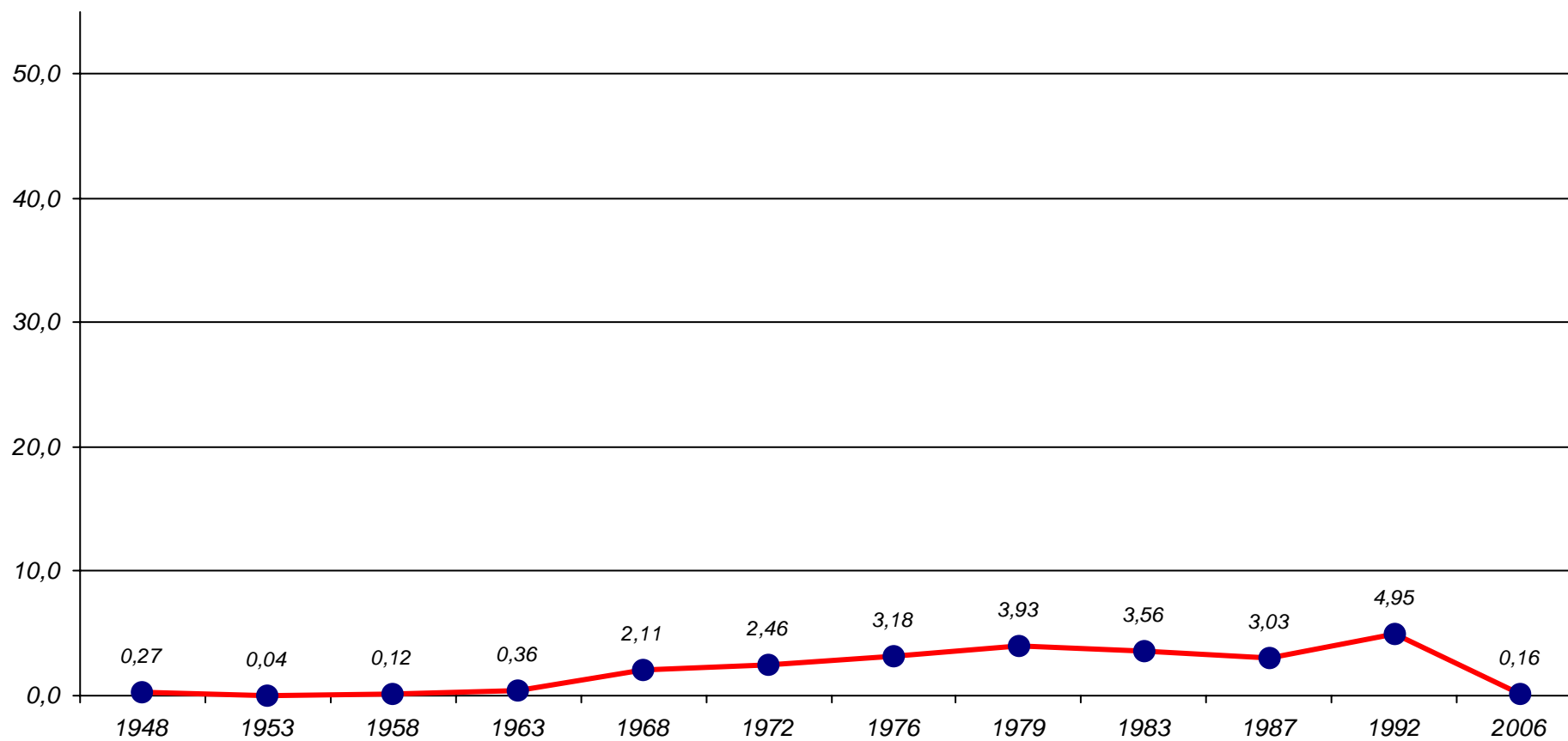
## Elezioni del Senato della Repubblica - Napoli, valori assoluti e relativi

Anno	Elezioni		Valori assoluti	Valori relativi	
1948	Senato		1.155	0,27	
1953	Senato	Min	198	0,04	Min
1958	Senato		640	0,12	
1963	Senato		1.952	0,36	
1968	Senato		11.984	2,11	
1972	Senato		14.643	2,46	
1976	Senato		19.121	3,18	
1979	Senato		22.752	3,93	
1983	Senato		19.710	3,56	
1987	Senato		16.522	3,03	
1992	Senato	Max	26.018	4,95	Max
1994	Senato		-	-	
1996	Senato		-	-	
2001	Senato		-	-	
2006	Senato		-	-	
2006	Senato		792	0,16	
2008	Senato		-	-	
Massimo storico			<b>26.018</b>	<b>4,95</b>	
Minimo storico			<b>198</b>	<b>0,04</b>	

1958: PRI - PR

## Partito Repubblicano Italiano

Elezioni del Senato - Napoli, valori relativi



1958: PRI - PR

# Partito Repubblicano Italiano

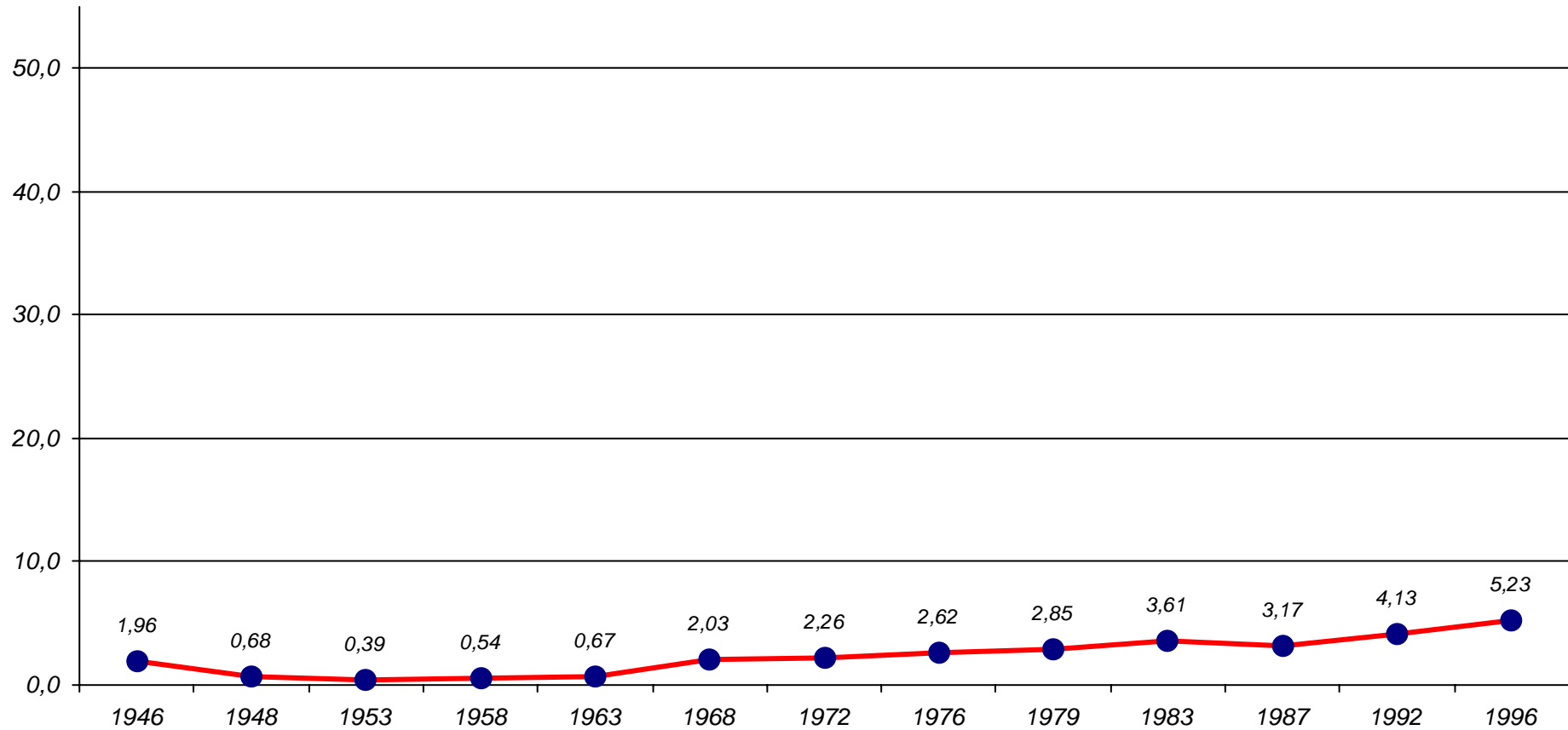
## Elezioni della Camera dei Deputati - Napoli, valori assoluti e relativi

Anno	Elezioni		Valori assoluti	Valori relativi
1946	Assemblea Costituente		7.442	1,96
1948	Camera dei Deputati		3.390	0,68
1953	Camera dei Deputati	Min	2.055	0,39 Min
1958	Camera dei Deputati		3.197	0,54
1963	Camera dei Deputati		4.173	0,67
1968	Camera dei Deputati		13.171	2,03
1972	Camera dei Deputati		15.346	2,26
1976	Camera dei Deputati		19.283	2,62
1979	Camera dei Deputati		20.475	2,85
1983	Camera dei Deputati		25.281	3,61
1987	Camera dei Deputati		21.903	3,17
1992	Camera dei Deputati		27.346	4,13
1994	Camera dei Deputati		-	-
1996	Camera dei Deputati	Max	31.233	5,23 Max
2001	Camera dei Deputati		-	-
2006	Camera dei Deputati		-	-
2008	Camera dei Deputati		-	-
Massimo storico			<b>31.233</b>	<b>5,23</b>
Minimo storico			<b>2.055</b>	<b>0,39</b>

1958: PRI - PR; 1996: PRI - Pop - SVP - UD - Prodi.

## *Partito Repubblicano Italiano*

*Elezioni della Camera dei Deputati - Napoli, valori relativi*



*1958: PRI - PR; 1996: PRI - Pop - SVP - UD - Prodi.*

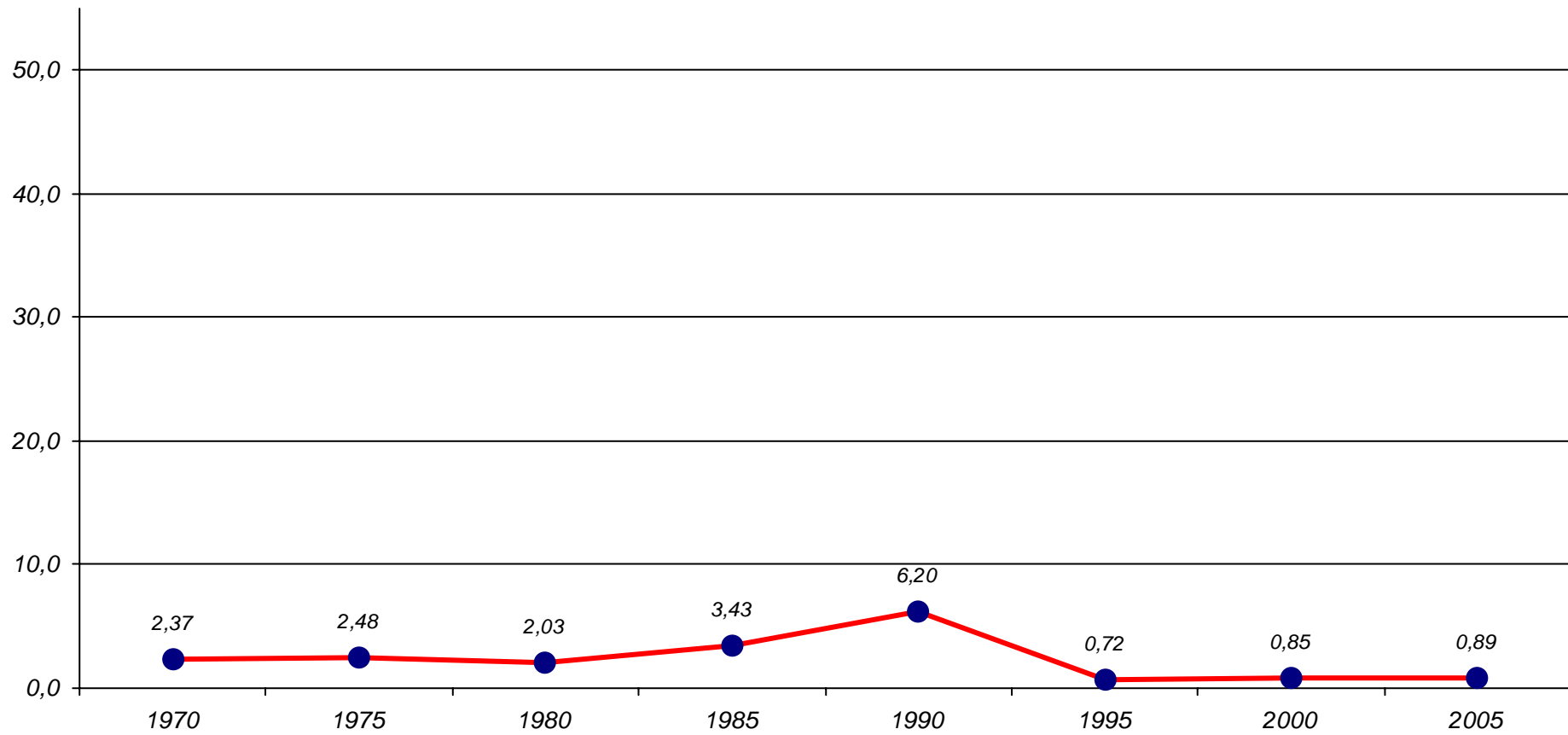
# Partito Repubblicano Italiano

## Elezioni del Consiglio Regionale - Napoli, valori assoluti e relativi

Anno	Elezioni	Valori assoluti	Valori relativi
1970	Consiglio Regionale	15.009	2,37
1975	Consiglio Regionale	17.393	2,48
1980	Consiglio Regionale	14.164	2,03
1985	Consiglio Regionale	22.426	3,43
1990	Consiglio Regionale	35.606	6,20
1995	Consiglio Regionale	3.445	0,72
2000	Consiglio Regionale	3.965	0,85
2005	Consiglio Regionale	3.844	0,89
Massimo storico		<b>35.606</b>	<b>6,20</b>
Minimo storico		<b>3.445</b>	<b>0,72</b>

## *Partito Repubblicano Italiano*

*Elezioni del Consiglio Regionale - Napoli, valori relativi*





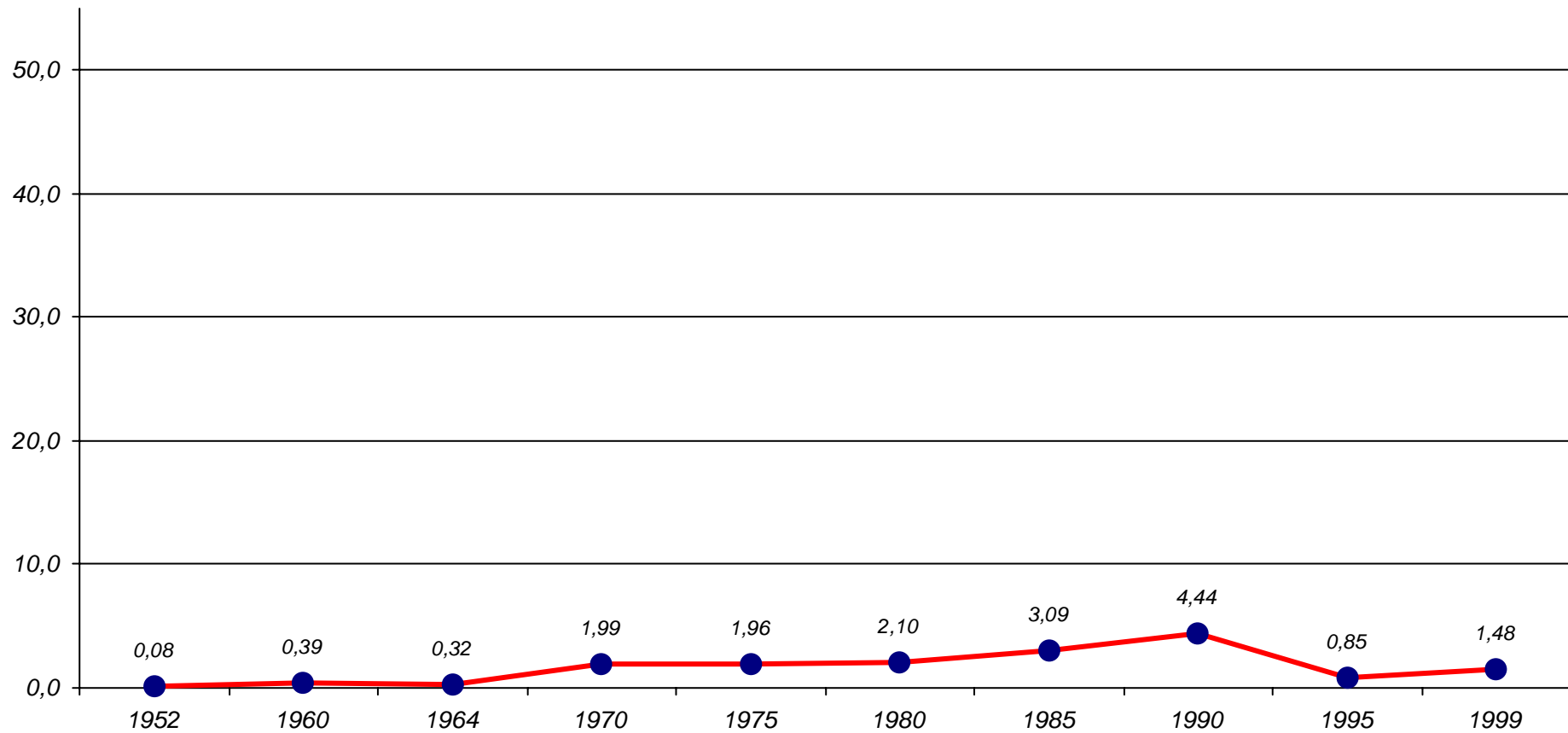
# Partito Repubblicano Italiano

## Elezioni del Consiglio Provinciale - Napoli, valori assoluti e relativi

Anno	Elezioni		Valori assoluti	Valori relativi	
1952	Consiglio Provinciale	Min	363	0,08	Min
1956	Consiglio Provinciale		-	-	
1960	Consiglio Provinciale		2.178	0,39	
1964	Consiglio Provinciale		1.813	0,32	
1970	Consiglio Provinciale		12.508	1,99	
1975	Consiglio Provinciale		13.583	1,96	
1980	Consiglio Provinciale		14.362	2,10	
1985	Consiglio Provinciale		19.743	3,09	
1990	Consiglio Provinciale	Max	24.715	4,44	Max
1995	Consiglio Provinciale		4.261	0,85	
1999	Consiglio Provinciale		5.489	1,48	
2004	Consiglio Provinciale		-	-	
Massimo storico			<b>24.715</b>	<b>4,44</b>	
Minimo storico			<b>363</b>	<b>0,08</b>	

## *Partito Repubblicano Italiano*

*Elezioni del Consiglio Provinciale - Napoli, valori relativi*



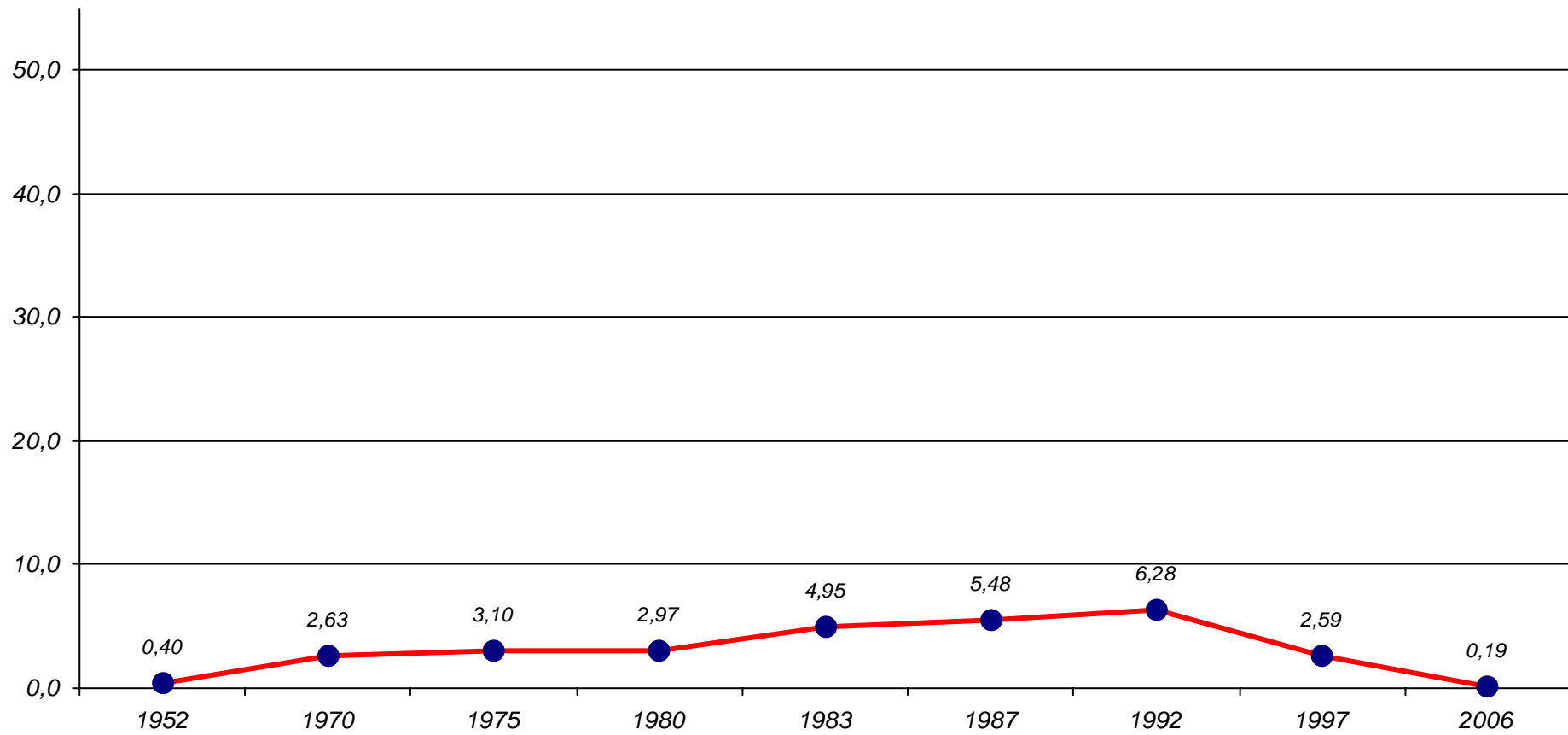
# Partito Repubblicano Italiano

## Elezioni del Consiglio Comunale - Napoli, valori assoluti e relativi

Anno	Elezioni	Valori assoluti	Valori relativi
1946	Consiglio Comunale	-	-
1952	Consiglio Comunale	1.983	0,40
1956	Consiglio Comunale	-	-
1960	Consiglio Comunale	-	-
1964	Consiglio Comunale	-	-
1970	Consiglio Comunale	16.245	2,63
1975	Consiglio Comunale	21.908	3,10
1980	Consiglio Comunale	20.937	2,97
1983	Consiglio Comunale	33.333	4,95
1987	Consiglio Comunale	Max 38.188	5,48
1992	Consiglio Comunale	37.567	6,28 Max
1993	Consiglio Comunale	-	-
1997	Consiglio Comunale	12.713	2,59
2001	Consiglio Comunale	-	-
2006	Consiglio Comunale	Min 969	0,19 Min
Massimo storico		<b>38.188</b>	<b>6,28</b>
Minimo storico		<b>969</b>	<b>0,19</b>

## *Partito Repubblicano Italiano*

*Elezioni del Consiglio Comunale - Napoli, valori relativi*



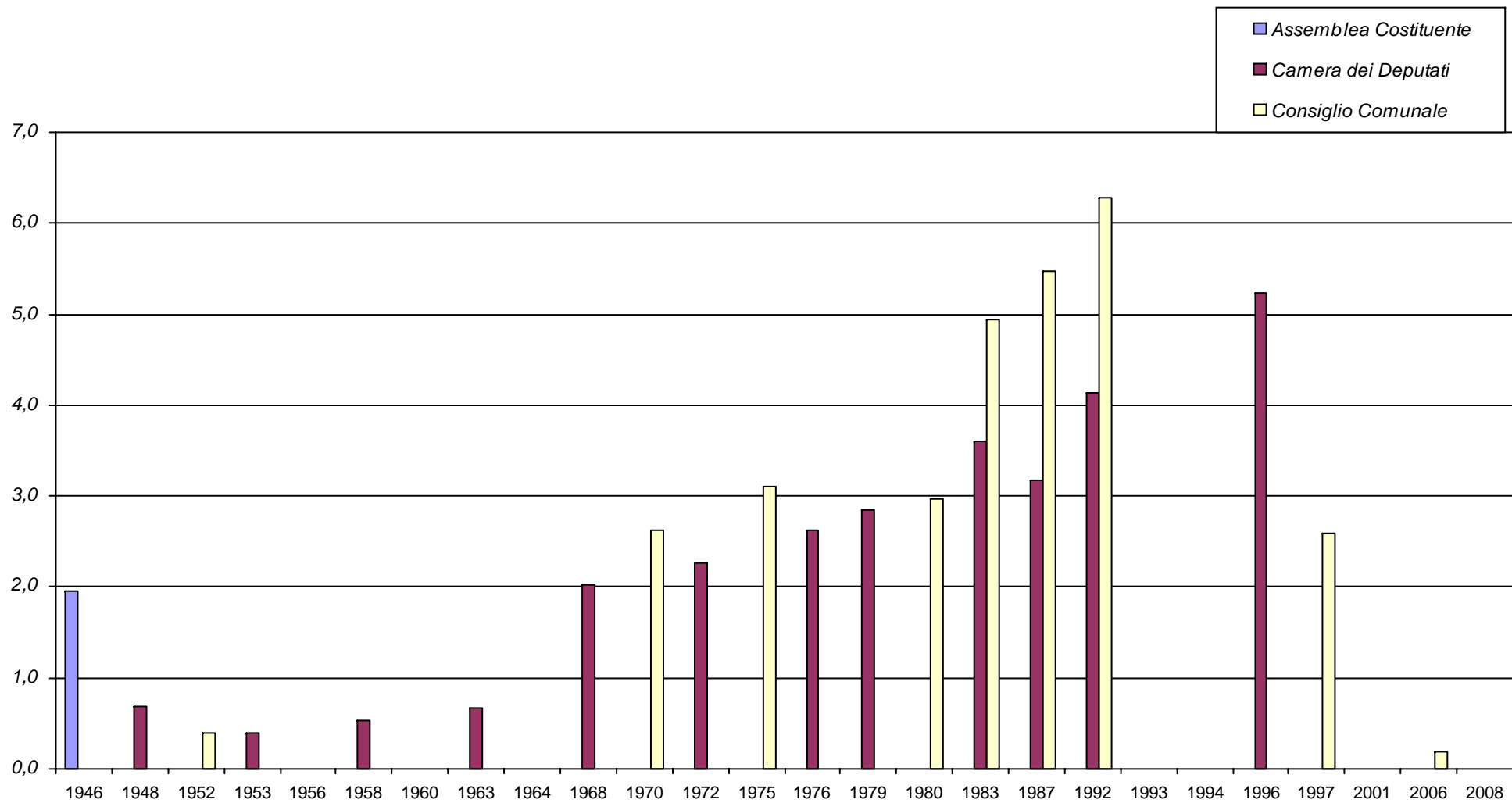
# Partito Repubblicano Italiano

## Elezioni della Camera dei Deputati e Comune - Napoli, valori assoluti e relativi

Anno	Elezioni	Valori assoluti	Valori relativi
1946	Assemblea Costituente	7.442	1,96
1946	Consiglio Comunale	-	-
1948	Camera dei Deputati	3.390	0,68
1952	Consiglio Comunale	1.983	0,40
1953	Camera dei Deputati	2.055	0,39
1956	Consiglio Comunale	-	-
1958	Camera dei Deputati	3.197	0,54
1960	Consiglio Comunale	-	-
1963	Camera dei Deputati	4.173	0,67
1964	Consiglio Comunale	-	-
1968	Camera dei Deputati	13.171	2,03
1970	Consiglio Comunale	16.245	2,63
1972	Camera dei Deputati	15.346	2,26
1975	Consiglio Comunale	21.908	3,10
1976	Camera dei Deputati	19.283	2,62
1979	Camera dei Deputati	20.475	2,85
1980	Consiglio Comunale	20.937	2,97
1983	Camera dei Deputati	25.281	3,61
1983	Consiglio Comunale	33.333	4,95
1987	Camera dei Deputati	21.903	3,17
1987	Consiglio Comunale	Max 38.188	5,48
1992	Camera dei Deputati	27.346	4,13
1992	Consiglio Comunale	37.567	6,28 Max
1993	Consiglio Comunale	-	-
1994	Camera dei Deputati	-	-
1996	Camera dei Deputati	31.233	5,23
1997	Consiglio Comunale	12.713	2,59
2001	Camera dei Deputati	-	-
2001	Consiglio Comunale	-	-
2006	Camera dei Deputati	-	-
2006	Consiglio Comunale	Min 969	0,19 Min
2008	Camera dei Deputati	-	-
Massimo storico		<b>38.188</b>	<b>6,28</b>
Minimo storico		<b>969</b>	<b>0,19</b>

1) Camera dei Deputati : 1958: PRI - PR; 1996: PRI - Pop - SVP - UD - Prodi.

## Partito Repubblicano Italiano - Napoli, valori relativi



1) Camera dei Deputati : 1958: PRI - PR.

# Partito Repubblicano Italiano

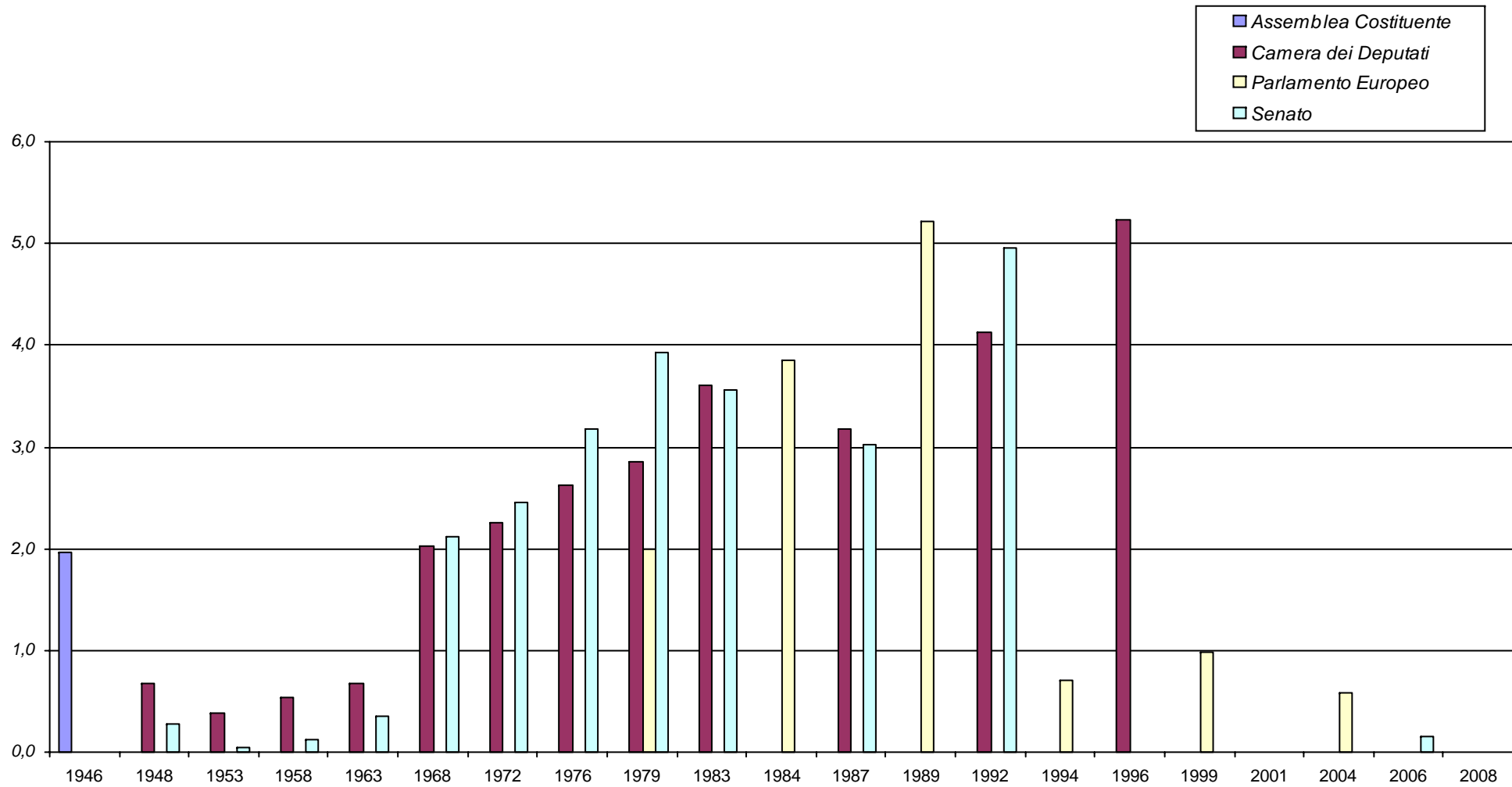
## Elezioni Politiche - Napoli, valori assoluti e relativi

Anno	Elezioni		Valori assoluti	Valori relativi
1946	Assemblea Costituente		7.442	1,96
1948	Camera dei Deputati		3.390	0,68
1948	Senato		1.155	0,27
1953	Camera dei Deputati		2.055	0,39
1953	Senato	Min	198	0,04 Min
1958	Camera dei Deputati		3.197	0,54
1958	Senato		640	0,12
1963	Camera dei Deputati		4.173	0,67
1963	Senato		1.952	0,36
1968	Camera dei Deputati		13.171	2,03
1968	Senato		11.984	2,11
1972	Camera dei Deputati		15.346	2,26
1972	Senato		14.643	2,46
1976	Camera dei Deputati		19.283	2,62
1976	Senato		19.121	3,18
1979	Camera dei Deputati		20.475	2,85
1979	Parlamento Europeo		12.748	2,00
1979	Senato		22.752	3,93
1983	Camera dei Deputati		25.281	3,61
1983	Senato		19.710	3,56
1984	Parlamento Europeo		22.261	3,85
1987	Camera dei Deputati		21.903	3,17
1987	Senato		16.522	3,03
1989	Parlamento Europeo		27.326	5,22
1992	Camera dei Deputati		27.346	4,13
1992	Senato		26.018	4,95
1994	Camera dei Deputati		-	-
1994	Parlamento Europeo		3.081	0,71
1994	Senato		-	-
1996	Camera dei Deputati	Max	31.233	5,23 Max
1996	Senato		-	-
1999	Parlamento Europeo		4.013	0,98
2001	Camera dei Deputati		-	-
2001	Senato		-	-
2004	Parlamento Europeo		2.595	0,59
2006	Camera dei Deputati		-	-
2006	Senato		-	-
2006	Senato		792	0,16
2008	Camera dei Deputati		-	-
2008	Senato		-	-
Massimo storico			<b>31.233</b>	<b>5,23</b>
Minimo storico			<b>198</b>	<b>0,04</b>

1) Camera dei Deputati : 1958: PRI - PR; 1996: PRI - Pop - SVP - UD - Prodi.

2) Senato : 1958: PRI - PR

## Partito Repubblicano Italiano - Napoli, valori relativi



1) Camera dei Deputati : 1958: PRI - PR; 1996: PRI - Pop - SVP - UD - Prodi.

2) Senato : 1958: PRI - PR



# Partito Repubblicano Italiano

## Elezioni Amministrative - Napoli, valori assoluti e relativi

Anno	Elezioni	Valori assoluti	Valori relativi
1946	Consiglio Comunale	-	-
1952	Consiglio Comunale	1.983	0,40
1952	Consiglio Provinciale	Min 363	0,08 Min
1956	Consiglio Comunale	-	-
1956	Consiglio Provinciale	-	-
1960	Consiglio Comunale	-	-
1960	Consiglio Provinciale	2.178	0,39
1964	Consiglio Comunale	-	-
1964	Consiglio Provinciale	1.813	0,32
1970	Consiglio Comunale	16.245	2,63
1970	Consiglio Provinciale	12.508	1,99
1970	Consiglio Regionale	15.009	2,37
1975	Consiglio Comunale	21.908	3,10
1975	Consiglio Provinciale	13.583	1,96
1975	Consiglio Regionale	17.393	2,48
1980	Consiglio Comunale	20.937	2,97
1980	Consiglio Provinciale	14.362	2,10
1980	Consiglio Regionale	14.164	2,03
1983	Consiglio Comunale	33.333	4,95
1985	Consiglio Provinciale	19.743	3,09
1985	Consiglio Regionale	22.426	3,43
1987	Consiglio Comunale	Max 38.188	5,48
1990	Consiglio Provinciale	24.715	4,44
1990	Consiglio Regionale	35.606	6,20
1992	Consiglio Comunale	37.567	6,28 Max
1993	Consiglio Comunale	-	-
1995	Consiglio Provinciale	4.261	0,85
1995	Consiglio Regionale	3.445	0,72
1997	Consiglio Comunale	12.713	2,59
1999	Consiglio Provinciale	5.489	1,48
2000	Consiglio Regionale	3.965	0,85
2001	Consiglio Comunale	-	-
2004	Consiglio Provinciale	-	-
2005	Consiglio Regionale	3.844	0,89
2006	Consiglio Comunale	969	0,19
Massimo storico		<b>38.188</b>	<b>6,28</b>
Minimo storico		<b>363</b>	<b>0,08</b>

## *Partito Repubblicano Italiano - Napoli, valori relativi*

