

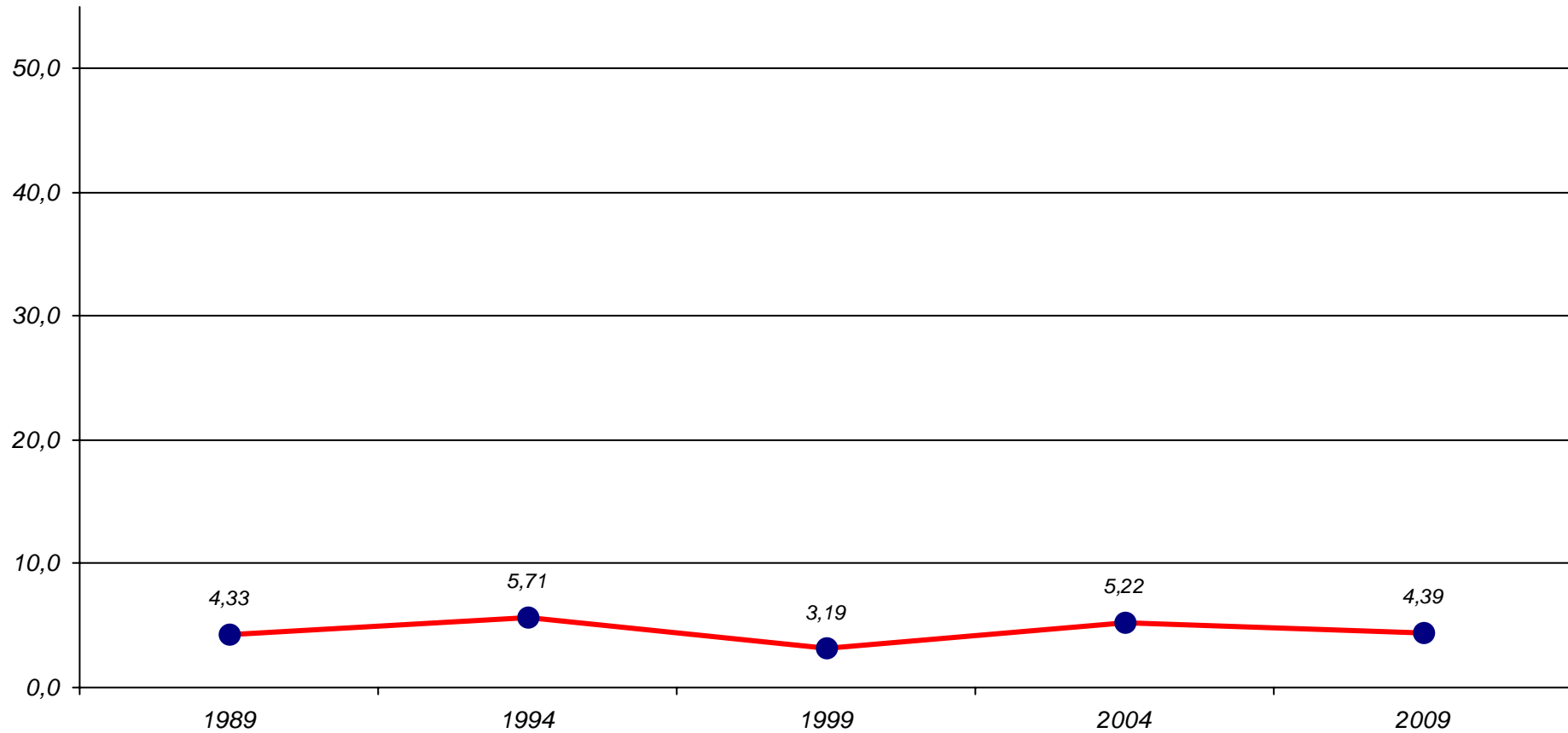
## *Elezioni del Parlamento Europeo - Napoli, valori assoluti e relativi*

<i>Anno</i>	<i>Elezioni</i>		<i>Valori assoluti</i>	<i>Valori relativi</i>	
1979	Parlamento Europeo		-	-	
1984	Parlamento Europeo		-	-	
1989	Parlamento Europeo		22.653	4,33	
1994	Parlamento Europeo	Max	24.883	5,71	Max
1999	Parlamento Europeo	Min	13.025	3,19	Min
2004	Parlamento Europeo		22.900	5,22	
2009	Parlamento Europeo		17.437	4,39	
Massimo storico			<b>24.883</b>	<b>5,71</b>	
Minimo storico			<b>13.025</b>	<b>3,19</b>	

1989: Federazione Liste Verdi; Dal 1994 al 2004: Federazione dei Verdi; 2009: Sin e Libertà - Fed.Verdi.

## Verdi

*Elezioni del Parlamento Europeo - Napoli, valori relativi*



*1989: Federazione Liste Verdi; Dal 1994 al 2004: Federazione dei Verdi; 2009: Sin e Libertà - Fed. Verdi.*

*Fonte: Archivio storico delle elezioni del Ministero dell'Interno*

# Verdi

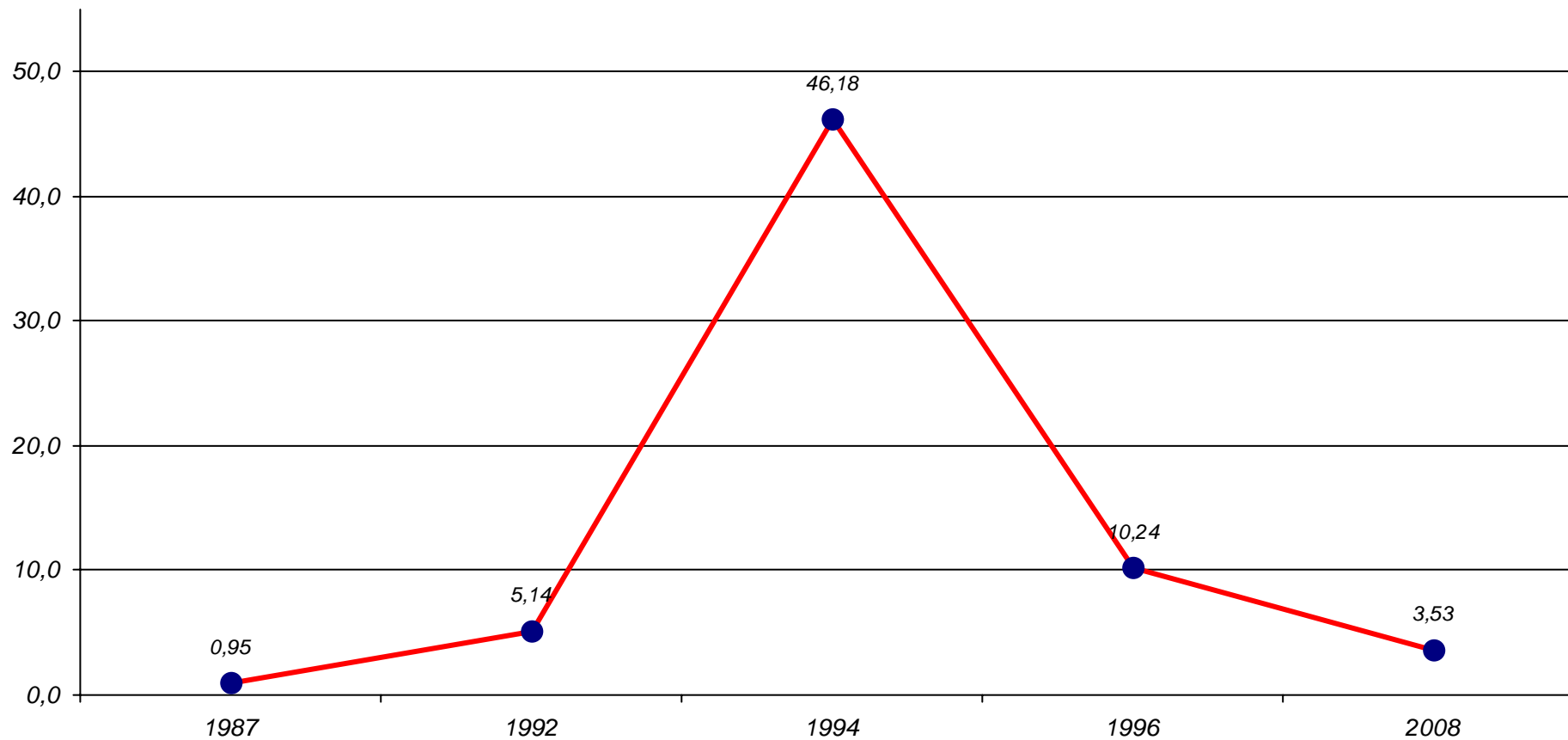
## Elezioni del Senato della Repubblica - Napoli, valori assoluti e relativi

Anno	Elezioni		Valori assoluti	Valori relativi	
1948	Senato		-	-	
1953	Senato		-	-	
1958	Senato		-	-	
1963	Senato		-	-	
1968	Senato		-	-	
1972	Senato		-	-	
1976	Senato		-	-	
1979	Senato		-	-	
1983	Senato		-	-	
1987	Senato	Min	5.202	0,95	Min
1992	Senato		27.018	5,14	
1994	Senato	Max	234.336	46,18	Max
1996	Senato		50.762	10,24	
2008	Senato		16.230	3,53	
Massimo storico			<b>234.336</b>	<b>46,18</b>	
Minimo storico			<b>5.202</b>	<b>0,95</b>	

1987: Lista Verde; 1992: Federazione dei Verdi; 1994 e 1996: Progressisti (Verdi, PDS, PRC); 2008: La Sinistra Arcobaleno (Verdi, PRC, PdCI)

# Verdi

*Elezioni del Senato - Napoli, valori relativi*



1987: Lista Verde; 1992: Federazione dei Verdi; 1994 e 1996: Progressisti (Verdi, PDS, PRC); 2008: La Sinistra Arcobaleno (Verdi, PRC, PdCI)

# Verdi

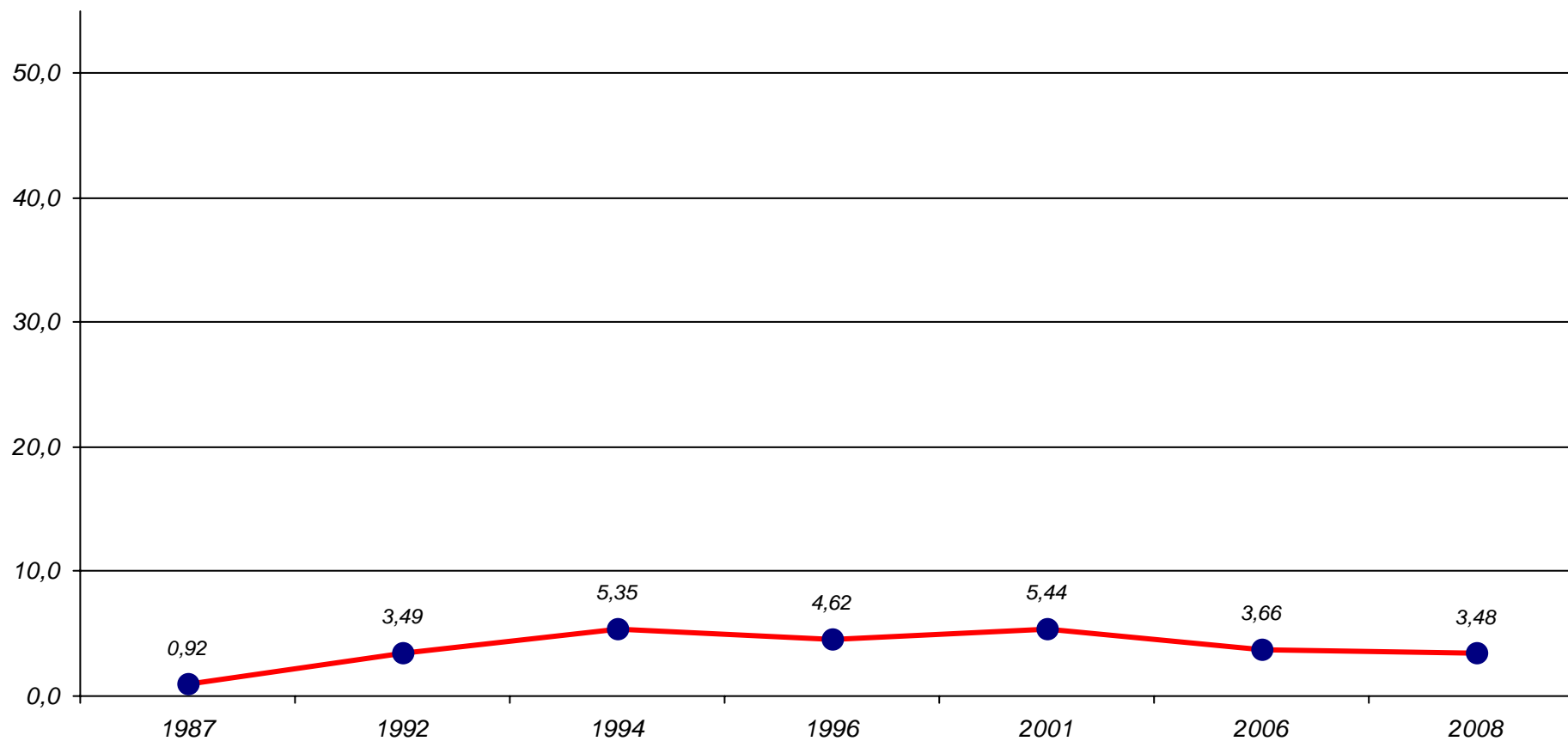
## Elezioni della Camera dei Deputati - Napoli, valori assoluti e relativi

Anno	Elezioni		Valori assoluti	Valori relativi	
1946	Assemblea Costituente		-	-	
1948	Camera dei Deputati		-	-	
1953	Camera dei Deputati		-	-	
1958	Camera dei Deputati		-	-	
1963	Camera dei Deputati		-	-	
1968	Camera dei Deputati		-	-	
1972	Camera dei Deputati		-	-	
1976	Camera dei Deputati		-	-	
1979	Camera dei Deputati		-	-	
1983	Camera dei Deputati		-	-	
1987	Camera dei Deputati	Min	6.362	0,92	Min
1992	Camera dei Deputati		23.094	3,49	
1994	Camera dei Deputati	Max	33.407	5,35	
1996	Camera dei Deputati		27.584	4,62	
2001	Camera dei Deputati		28.220	5,44	Max
2006	Camera dei Deputati		21.244	3,66	
2008	Camera dei Deputati		18.127	3,48	
Massimo storico			<b>33.407</b>	<b>5,44</b>	
Minimo storico			<b>6.362</b>	<b>0,92</b>	

1987 Lista Verde; Dal 1992 al 1996: Federazione dei Verdi; 2001: Il Girasole (Verdi, SDI); 2006: Federazione dei Verdi; 2008: Sinistra Arcobaleno (Verdi, PRC, PdCI).

## Verdi

*Elezioni della Camera dei Deputati - Napoli, valori relativi*



*1987 Lista Verde; Dal 1992 al 1996: Federazione dei Verdi; 2001: Il Girasole ( Verdi, SDI ); 2006: Federazione dei Verdi; 2008: Sinistra Arcobaleno ( Verdi, PRC, PdCI ).*

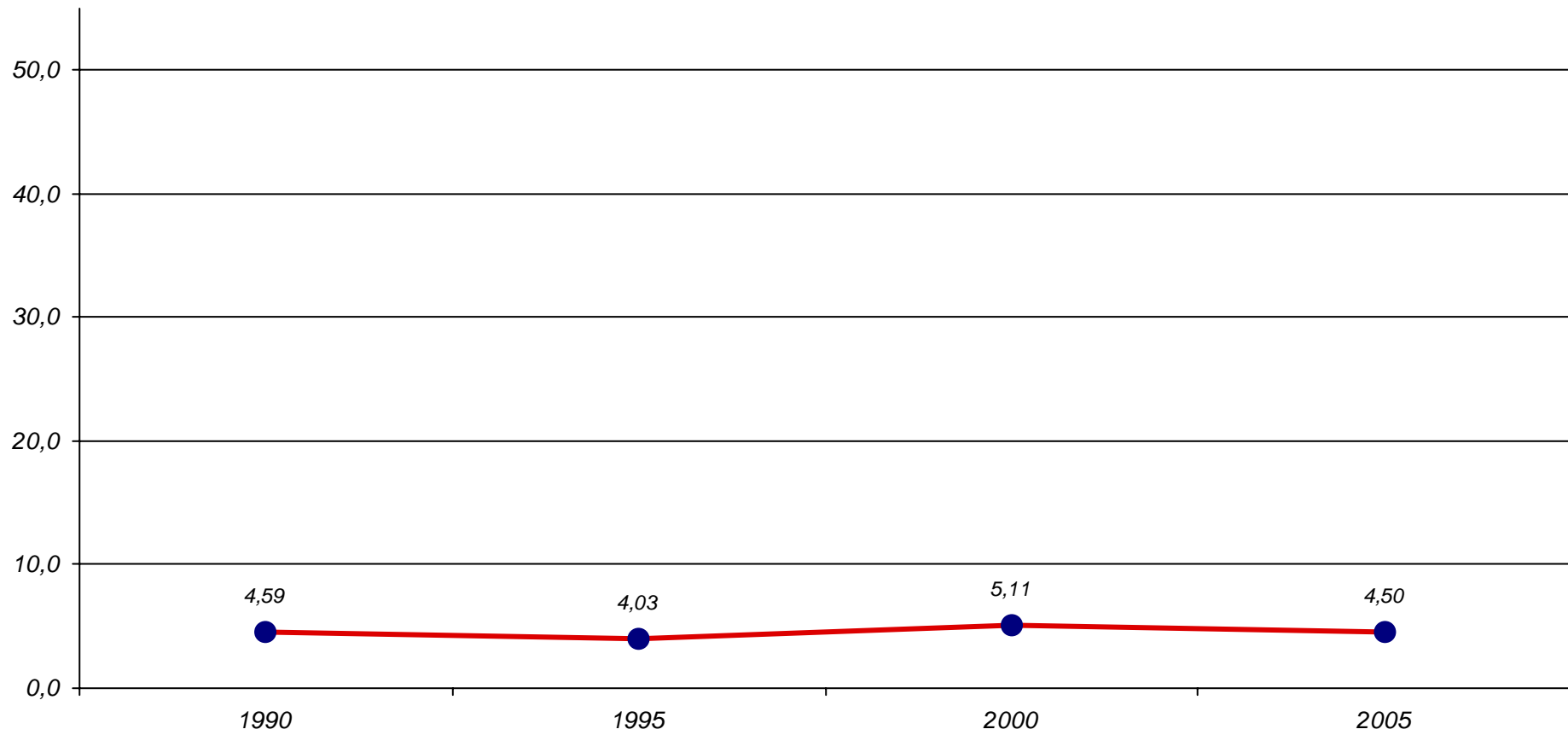
## *Elezioni del Consiglio Regionale - Napoli, valori assoluti e relativi*

<i>Anno</i>	<i>Elezioni</i>		<i>Valori assoluti</i>	<i>Valori relativi</i>	
1970	Consiglio Regionale		-	-	
1975	Consiglio Regionale		-	-	
1980	Consiglio Regionale		-	-	
1985	Consiglio Regionale		-	-	
1990	Consiglio Regionale	Max	26.314	4,59	
1995	Consiglio Regionale	Min	19.289	4,03	Min
2000	Consiglio Regionale		23.745	5,11	Max
2005	Consiglio Regionale		19.518	4,50	
Massimo storico			<b>26.314</b>	<b>5,11</b>	
Minimo storico			<b>19.289</b>	<b>4,03</b>	

1990: Lista Verde; Dal 1995 al 2005: Federazione dei Verdi.

## Verdi

*Elezioni del Consiglio Regionale - Napoli, valori relativi*





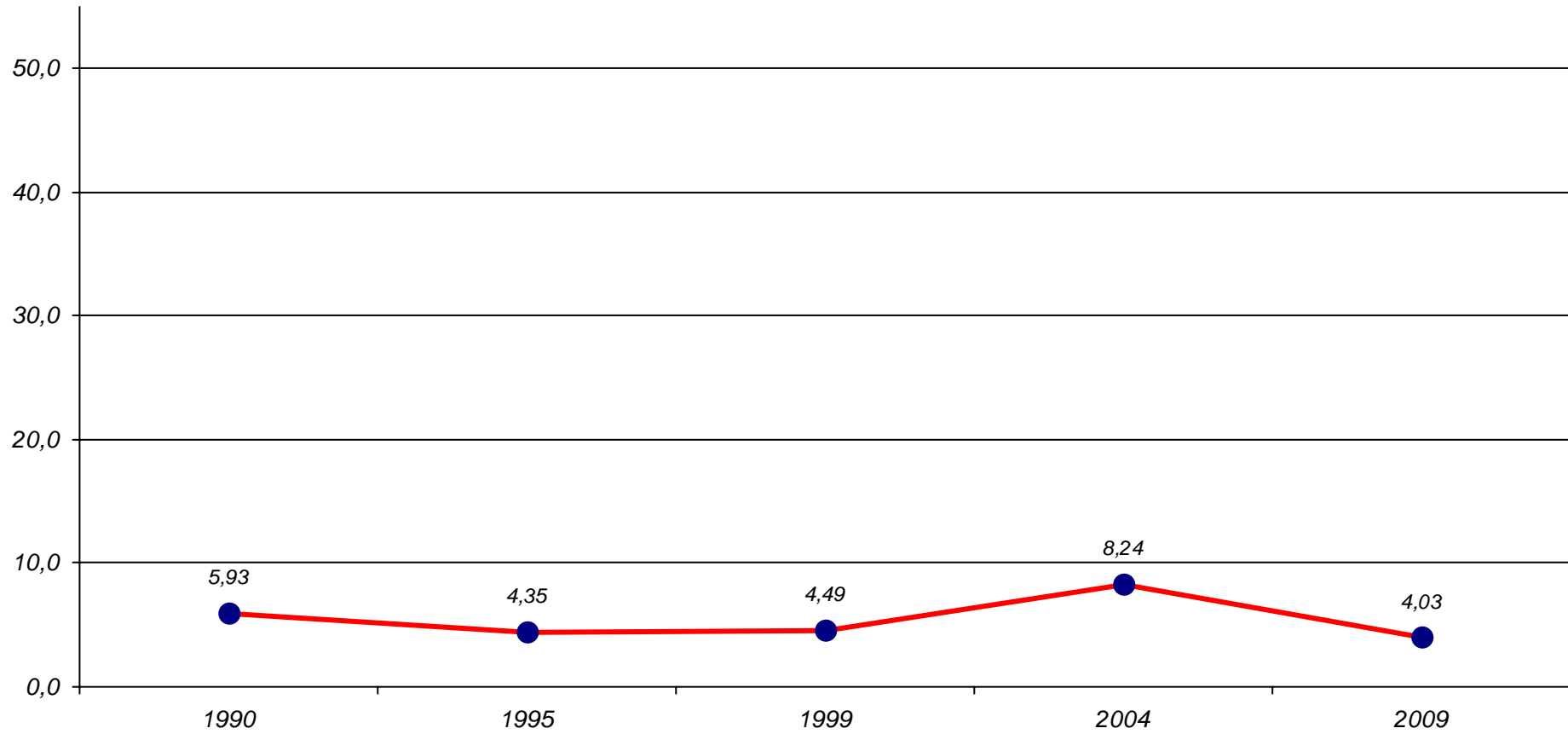
## Elezioni del Consiglio Provinciale - Napoli, valori assoluti e relativi

Anno	Elezioni		Valori assoluti	Valori relativi	
1952	Consiglio Provinciale		-	-	
1956	Consiglio Provinciale		-	-	
1960	Consiglio Provinciale		-	-	
1964	Consiglio Provinciale		-	-	
1970	Consiglio Provinciale		-	-	
1975	Consiglio Provinciale		-	-	
1980	Consiglio Provinciale		-	-	
1985	Consiglio Provinciale		-	-	
1990	Consiglio Provinciale		32.972	5,93	
1995	Consiglio Provinciale		21.893	4,35	
1999	Consiglio Provinciale		16.651	4,49	
2004	Consiglio Provinciale	Max	33.981	8,24	Max
2009	Consiglio Provinciale	Min	15.008	4,03	Min
Massimo storico			<b>33.981</b>	<b>8,24</b>	
Minimo storico			<b>15.008</b>	<b>4,03</b>	

1990: Lista Verde; 1995 e 1999: Verdi; 2004: Verdi per la pace; 2009: Sin. e Libertà Fed. Verdi.

# Verdi

*Elezioni del Consiglio Provinciale - Napoli, valori relativi*



*1990: Lista Verde; 1995 e 1999: Verdi; 2004: Verdi per la pace; 2009: Sin. e Libertà Fed. Verdi.*

# Verdi

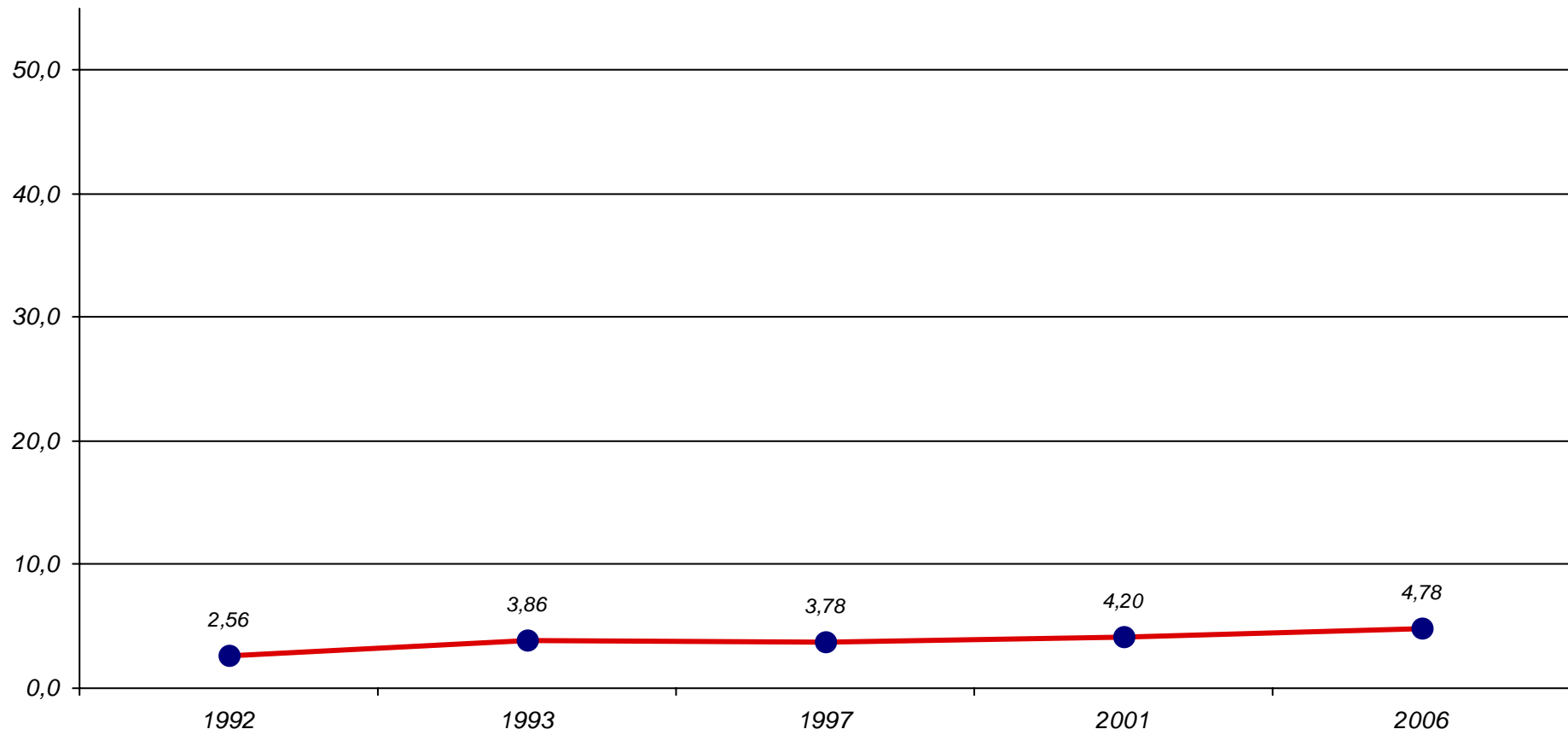
## Elezioni del Consiglio Comunale - Napoli, valori assoluti e relativi

Anno	Elezioni		Valori assoluti		Valori relativi
1946	Consiglio Comunale		-		-
1952	Consiglio Comunale		-		-
1956	Consiglio Comunale		-		-
1960	Consiglio Comunale		-		-
1962	Consiglio Comunale		-		-
1964	Consiglio Comunale		-		-
1970	Consiglio Comunale		-		-
1975	Consiglio Comunale		-		-
1980	Consiglio Comunale		-		-
1983	Consiglio Comunale		-		-
1987	Consiglio Comunale		-		-
1992	Consiglio Comunale	Min	15.317		2,56 Min
1993	Consiglio Comunale		18.049		3,86
1997	Consiglio Comunale		18.622		3,78
2001	Consiglio Comunale		20.031		4,20
2006	Consiglio Comunale	Max	23.863		4,78 Max
Massimo storico			<b>23.863</b>		<b>4,78</b>
Minimo storico			<b>15.317</b>		<b>2,56</b>

1992 e 1993: Verdi per Napoli; 1997: Verdi, La Rete; 2001 e 2006: Lista Verdi.

# Verdi

*Elezioni del Consiglio Comunale - Napoli, valori relativi*



*1992 e 1993: Verdi per Napoli; 1997: Verdi, La Rete; 2001 e 2006: Lista Verdi.*

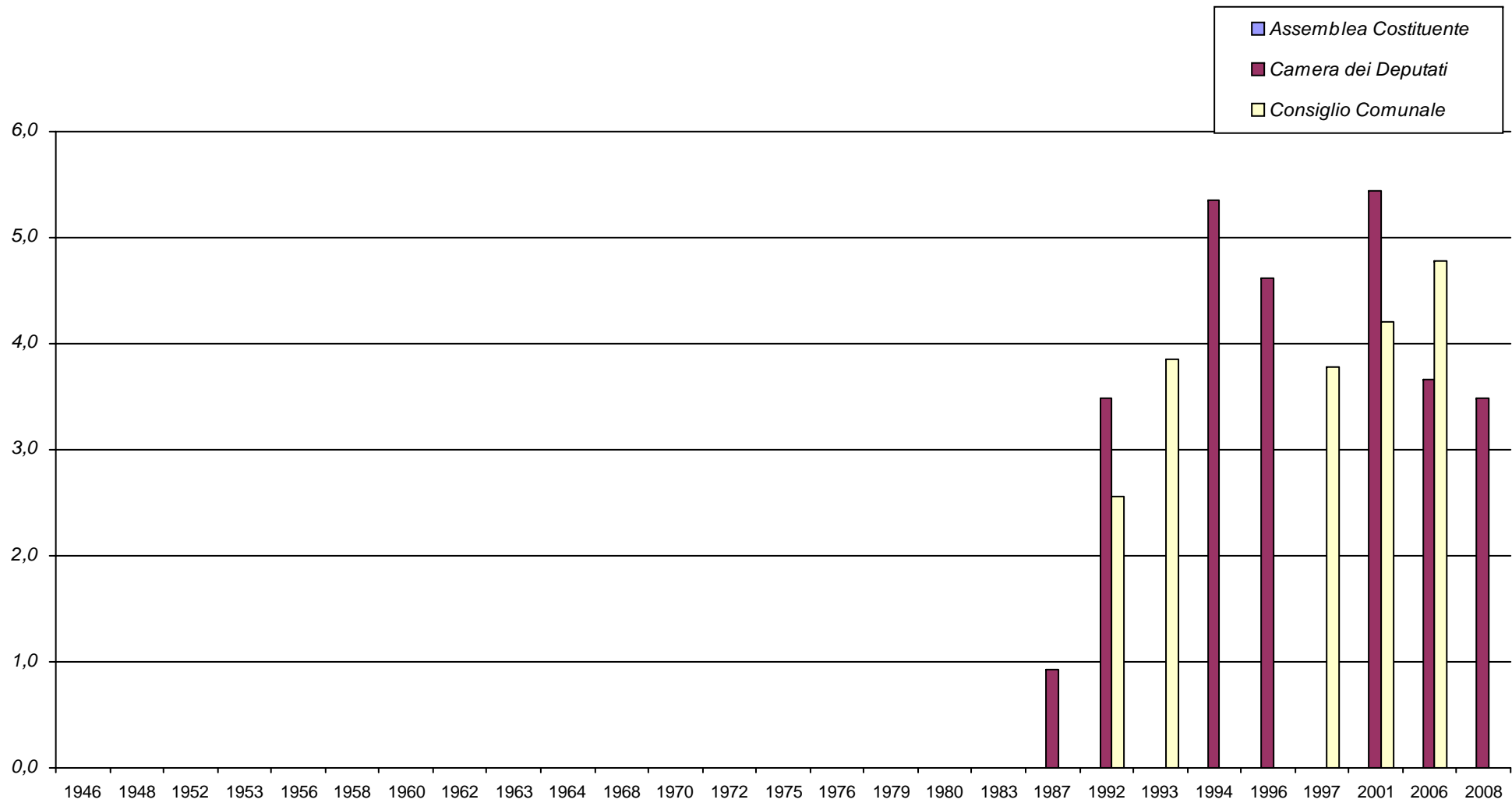
## Elezioni della Camera dei Deputati e Comune - Napoli, valori assoluti e relativi

Anno	Elezioni		Valori assoluti	Valori relativi	
1946	Assemblea Costituente		-	-	
1946	Consiglio Comunale		-	-	
1948	Camera dei Deputati		-	-	
1952	Consiglio Comunale		-	-	
1953	Camera dei Deputati		-	-	
1956	Consiglio Comunale		-	-	
1958	Camera dei Deputati		-	-	
1960	Consiglio Comunale		-	-	
1962	Consiglio Comunale		-	-	
1963	Camera dei Deputati		-	-	
1964	Consiglio Comunale		-	-	
1968	Camera dei Deputati		-	-	
1970	Consiglio Comunale		-	-	
1972	Camera dei Deputati		-	-	
1975	Consiglio Comunale		-	-	
1976	Camera dei Deputati		-	-	
1979	Camera dei Deputati		-	-	
1980	Consiglio Comunale		-	-	
1983	Camera dei Deputati		-	-	
1983	Consiglio Comunale		-	-	
1987	Camera dei Deputati	Min	6.362	0,92	Min
1987	Consiglio Comunale		-	-	
1992	Camera dei Deputati		23.094	3,49	
1992	Consiglio Comunale		15.317	2,56	
1993	Consiglio Comunale		18.049	3,86	
1994	Camera dei Deputati	Max	33.407	5,35	
1996	Camera dei Deputati		27.584	4,62	
1997	Consiglio Comunale		18.622	3,78	
2001	Camera dei Deputati		28.220	5,44	Max
2001	Consiglio Comunale		20.031	4,20	
2006	Camera dei Deputati		21.244	3,66	
2006	Consiglio Comunale		23.863	4,78	
2008	Camera dei Deputati		18.127	3,48	
Massimo storico			<b>33.407</b>	<b>5,44</b>	
Minimo storico			<b>6.362</b>	<b>0,92</b>	

1) Camera dei Deputati : 1987: Lista Verde; Dal 1992 al 1996: Federazione dei Verdi; 2001: Il Girasole ( Verdi, SDI ); 2006: Federazione dei Verdi; 2008: Sinistra Arcobaleno ( Verdi, PRC, PCdI ).

2) Consiglio Comunale : 1992 e 1993: Verdi per Napoli; 1997: Verdi, La Rete; 2001 el 2006: Lista Verdi.

## Lista Verdi - Napoli, valori relativi



1) Camera dei Deputati : 1987: Lista Verde; Dal 1992 al 1996: Federazione dei Verdi; 2001: Il Girasole ( Verdi, SDI ); 2006: Federazione dei Verdi; 2008: Sinistra Arcobaleno ( Verdi, PRC, PCdI ).

2) Consiglio Comunale : 1992 e 1993: Verdi per Napoli; 1997: Verdi, La Rete; 2001 e 2006: Lista Verdi.

## Elezioni Politiche - Napoli, valori assoluti e relativi

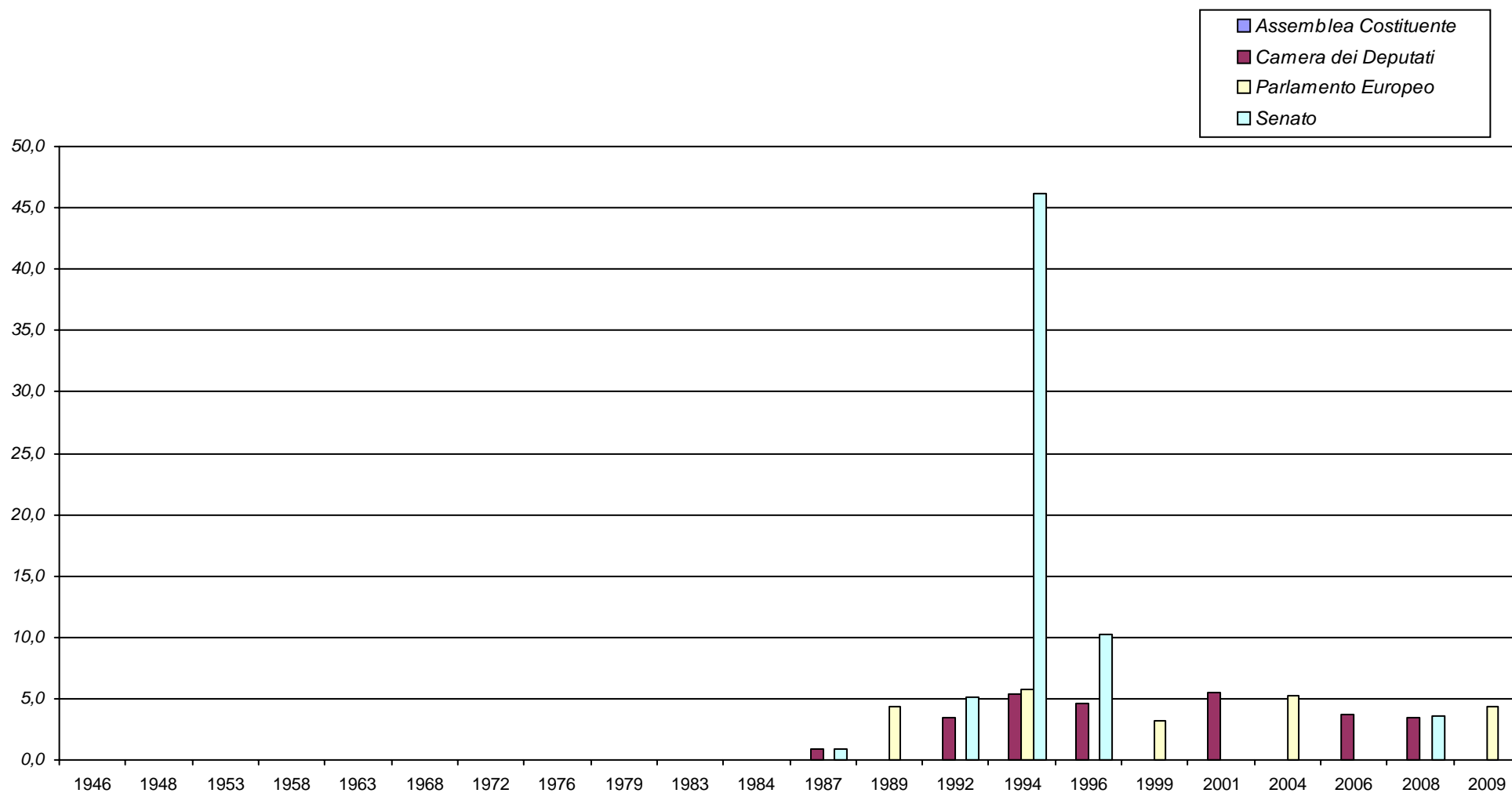
Anno	Elezioni	Valori assoluti	Valori relativi
1946	Assemblea Costituente	-	-
1948	Camera dei Deputati	-	-
1948	Senato	-	-
1953	Camera dei Deputati	-	-
1953	Senato	-	-
1958	Camera dei Deputati	-	-
1958	Senato	-	-
1963	Camera dei Deputati	-	-
1963	Senato	-	-
1968	Camera dei Deputati	-	-
1968	Senato	-	-
1972	Camera dei Deputati	-	-
1972	Senato	-	-
1976	Camera dei Deputati	-	-
1976	Senato	-	-
1979	Camera dei Deputati	-	-
1979	Parlamento Europeo	-	-
1979	Senato	-	-
1983	Camera dei Deputati	-	-
1983	Senato	-	-
1984	Parlamento Europeo	-	-
1987	Camera dei Deputati	6.362	0,92 <b>Min</b>
1987	Senato	<b>Min</b> 5.202	0,95
1989	Parlamento Europeo	22.653	4,33
1992	Camera dei Deputati	23.094	3,49
1992	Senato	27.018	5,14
1994	Camera dei Deputati	33.407	5,35
1994	Parlamento Europeo	24.883	5,71
1994	Senato	<b>Max</b> 234.336	46,18 <b>Max</b>
1996	Camera dei Deputati	27.584	4,62
1996	Senato	50.762	10,24
1999	Parlamento Europeo	13.025	3,19
2001	Camera dei Deputati	28.220	5,44
2004	Parlamento Europeo	22.900	5,22
2006	Camera dei Deputati	21.244	3,66
2008	Camera dei Deputati	18.127	3,48
2008	Senato	16.230	3,53
2009	Parlamento Europeo	17.437	4,39
<b>Massimo storico</b>		<b>234.336</b>	<b>46,18</b>
<b>Minimo storico</b>		<b>5.202</b>	<b>0,92</b>

1) Camera dei Deputati: 1987: Lista Verde; Dal 1992 al 1996: Federazione dei Verdi; 2001: Il Girasole ( Verdi, SDI ); 2006: Federazione dei Verdi; 2008: Sinistra Arcobaleno ( Verdi, PRC, PcdI ).

2) Senato : 1987: Lista Verde; 1992: Federazione dei Verdi; 1994 e 1996: Progressisti (Verdi, PDS,PRC); 2008: Sinistra Arcobaleno (Verdi, PRC, PdCI)

3) Parlamento Europeo: 1989: Fed. Liste Verdi; Dal 1994 al 2004: Fed. dei Verdi; 2009: Sin e Libertà - Fed.Verdi.

## *Lista Verdi - Napoli, valori relativi*



1) Camera dei Deputati: 1987: Lista Verde; Dal 1992 al 1996: Federazione dei Verdi; 2001: Il Girasole ( Verdi, SDI ); 2006: Federazione dei Verdi; 2008: Sinistra Arcobaleno ( Verdi, PRC, PDCI ).

2) Senato : 1987: Lista Verde; 1992: Federazione dei Verdi; 1994 e 1996: Progressisti (Verdi, PDS,PRC); 2008: Sinistra Arcobaleno (Verdi, PRC, PdCI)

3) Parlamento Europeo: 1989: Fed. Liste Verdi; Dal 1994 al 2004: Fed. dei Verdi; 2009: Sin e Libertà - Fed.Verdi.

Fonte: Servizio Statistica del Comune di Napoli



# Verdi

## Elezioni Amministrative - Napoli, valori assoluti e relativi

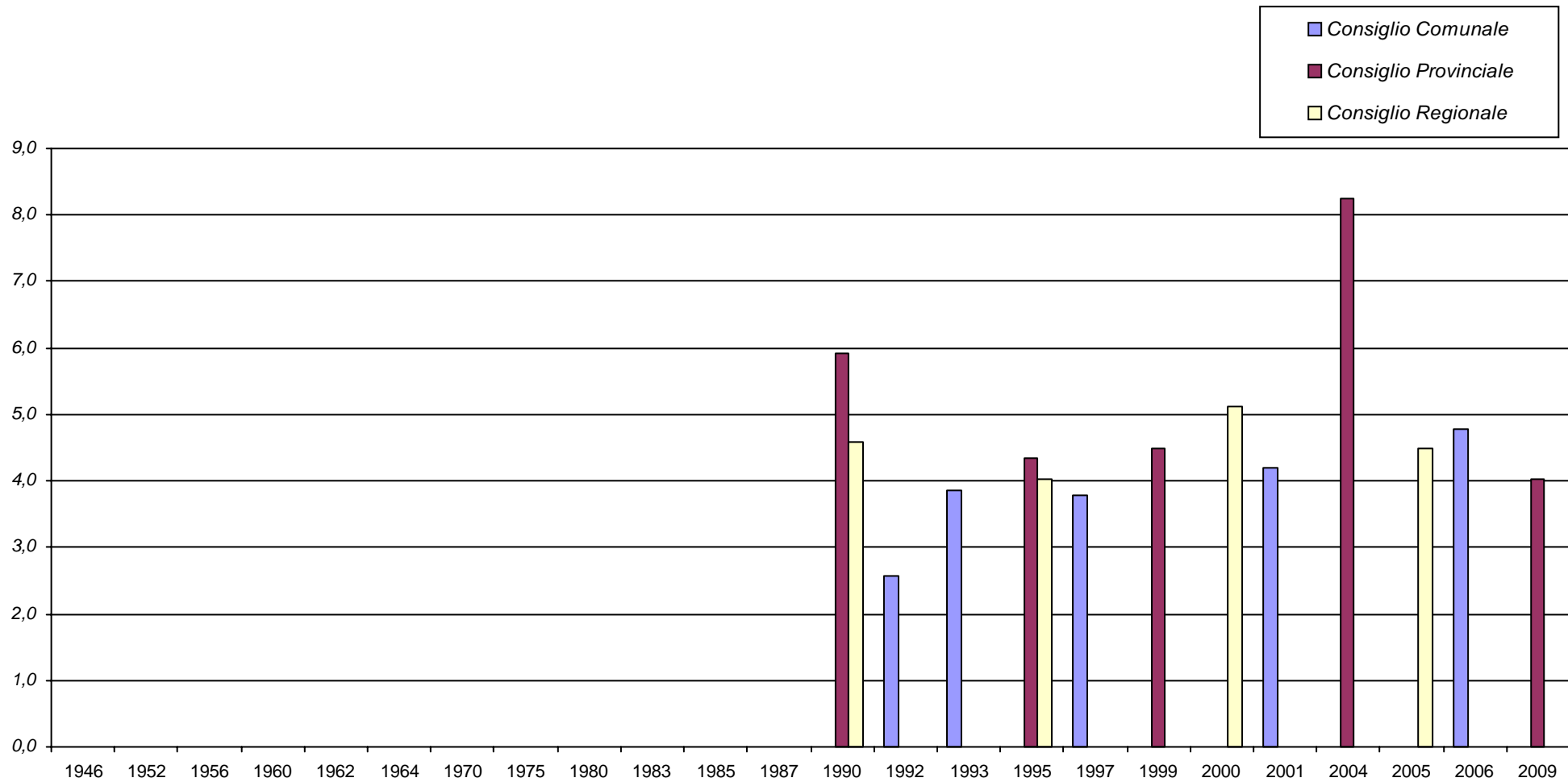
Anno	Elezioni		Valori assoluti	Valori relativi
1946	Consiglio Comunale		-	-
1952	Consiglio Comunale		-	-
1952	Consiglio Provinciale		-	-
1956	Consiglio Comunale		-	-
1956	Consiglio Provinciale		-	-
1960	Consiglio Comunale		-	-
1960	Consiglio Provinciale		-	-
1962	Consiglio Comunale		-	-
1964	Consiglio Comunale		-	-
1964	Consiglio Provinciale		-	-
1970	Consiglio Comunale		-	-
1970	Consiglio Provinciale		-	-
1970	Consiglio Regionale		-	-
1975	Consiglio Comunale		-	-
1975	Consiglio Provinciale		-	-
1975	Consiglio Regionale		-	-
1980	Consiglio Comunale		-	-
1980	Consiglio Provinciale		-	-
1980	Consiglio Regionale		-	-
1983	Consiglio Comunale		-	-
1985	Consiglio Provinciale		-	-
1985	Consiglio Regionale		-	-
1987	Consiglio Comunale		-	-
1990	Consiglio Provinciale		32.972	5,93
1990	Consiglio Regionale		26.314	4,59
1992	Consiglio Comunale		15.317	2,56 <span>Min</span>
1993	Consiglio Comunale		18.049	3,86
1995	Consiglio Provinciale		21.893	4,35
1995	Consiglio Regionale		19.289	4,03
1997	Consiglio Comunale		18.622	3,78
1999	Consiglio Provinciale		16.651	4,49
2000	Consiglio Regionale		23.745	5,11
2001	Consiglio Comunale		20.031	4,20
2004	Consiglio Provinciale	<span>Max</span>	33.981	8,24 <span>Max</span>
2005	Consiglio Regionale		19.518	4,50
2006	Consiglio Comunale		23.863	4,78
2009	Consiglio Provinciale	<span>Min</span>	15.008	4,03
Massimo storico			<b>33.981</b>	<b>8,24</b>
Minimo storico			<b>15.008</b>	<b>2,56</b>

1) Consiglio Comunale : 1992 e 1993: Verdi per Napoli; 1997: Verdi, La Rete; 2001 al 2006: Lista Verdi.

2) Consiglio Provinciale: 1990: Lista Verde; 1995 e 1999: Verdi; 2004: Verdi per la pace; 2009: Sin e Libertà Fed. Verdi.

3) Consiglio Regionale 1990: Lista Verde; Dal 1995 al 2005: Federazione dei Verdi.

## *Lista Verde - Napoli, valori relativi*



1) Consiglio Comunale : 1992 e 1993: Verdi per Napoli; 1997: Verdi, La Rete; 2001 al 2006: Lista Verdi.

2) Consiglio Provinciale: 1990: Lista Verde; 1995 e 1999: Verdi; 2004: Verdi per la pace; 2009: Sin e Libertà Fed. Verdi.

3) Consiglio Regionale 1990: Lista Verde; Dal 1995 al 2005: Federazione dei Verdi.