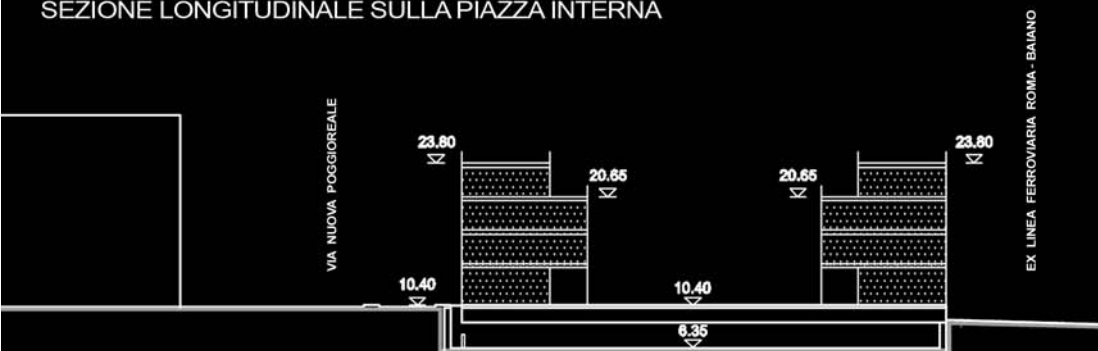




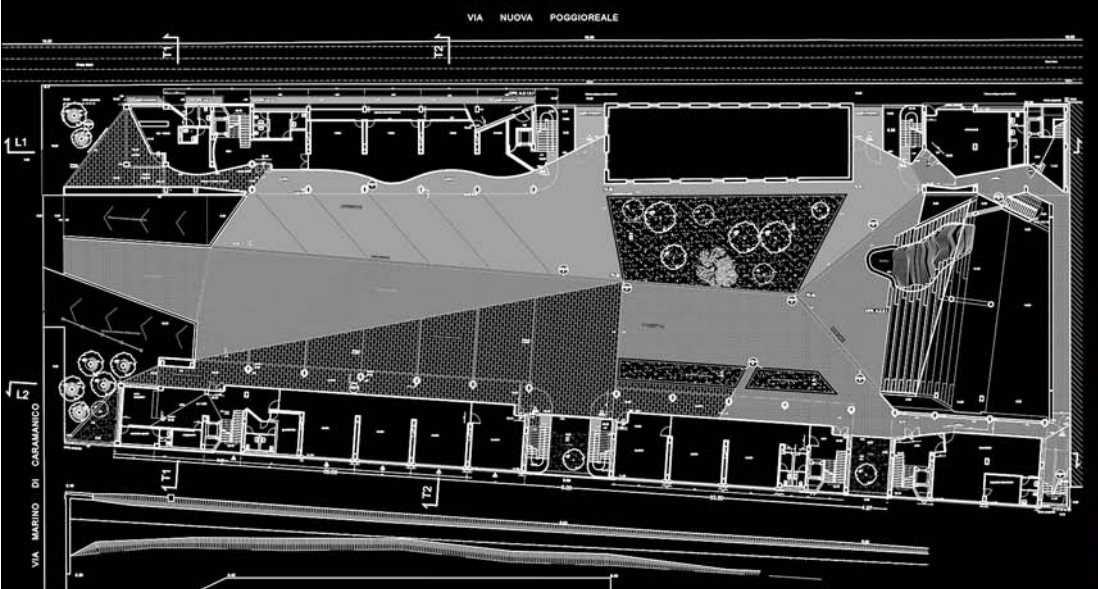
SEZIONE LONGITUDINALE SULLA PIAZZA INTERNA



SEZIONE TRASVERSALE SULLA PIAZZA INTERNA



SEZIONE LUNGO VIA MARINO DA CARAMANICO



Il progetto impegna più livelli al di sopra della quota carrabile ed un livello inferiore destinato a parcheggio, servizi ed impianti tecnologici. La corte centrale è destinata a spazio pubblico per attività collettive e a verde. Al piano terra da spazi porticati si accede agli androni degli edifici dove è prevista la zona ricevimento presidiata e aree per attività di incontro e socializzazione per gli studenti: sale video, internet, musica, bar/caffetteria, aule e studi; nei due edifici ad est un minimarket verso la strada e una lavanderia a sud. Ai livelli superiori le residenze per gli studenti ed alcuni mini alloggi sul fronte ovest.

Negli edifici ad ovest agli ultimi piani ancora attività collettive: biblioteca su tre livelli e palestra/fitness su due livelli. Entrambe hanno accesso alle coperture piane. Il terrazzo della biblioteca sarà attrezzato con aree a verde e sedute che consentiranno anche attività culturali all'aperto mentre dalla Palestra sarà possibile utilizzare per attività sportive e jogging tutte le coperture degli edifici a sud che sono state collegate da passerelle metalliche aeree.



SEZIONE LUNGO VIA NUOVA POGGIOREALE



data del progetto	2004 in corso
incarico	progetto preliminare, definitivo, esecutivo
realizzazione	in fase di approvazione del piano di lottizzazione del Comune
committente	GARCOS srl
dimensione	8000 mq sup. residenziale - 25.818 mc - 3747 mq sup. corte pubblica
importo lavori	10.500.000 c.a.
progettisti	Pica Ciamarra Associati
	con Alexander de Siena, Cantieri Progetti srl (s)Studio ATE (i)
prestazione	architettura