

Elezioni del Consiglio Comunale di Napoli del 27 maggio 1956

Napoli

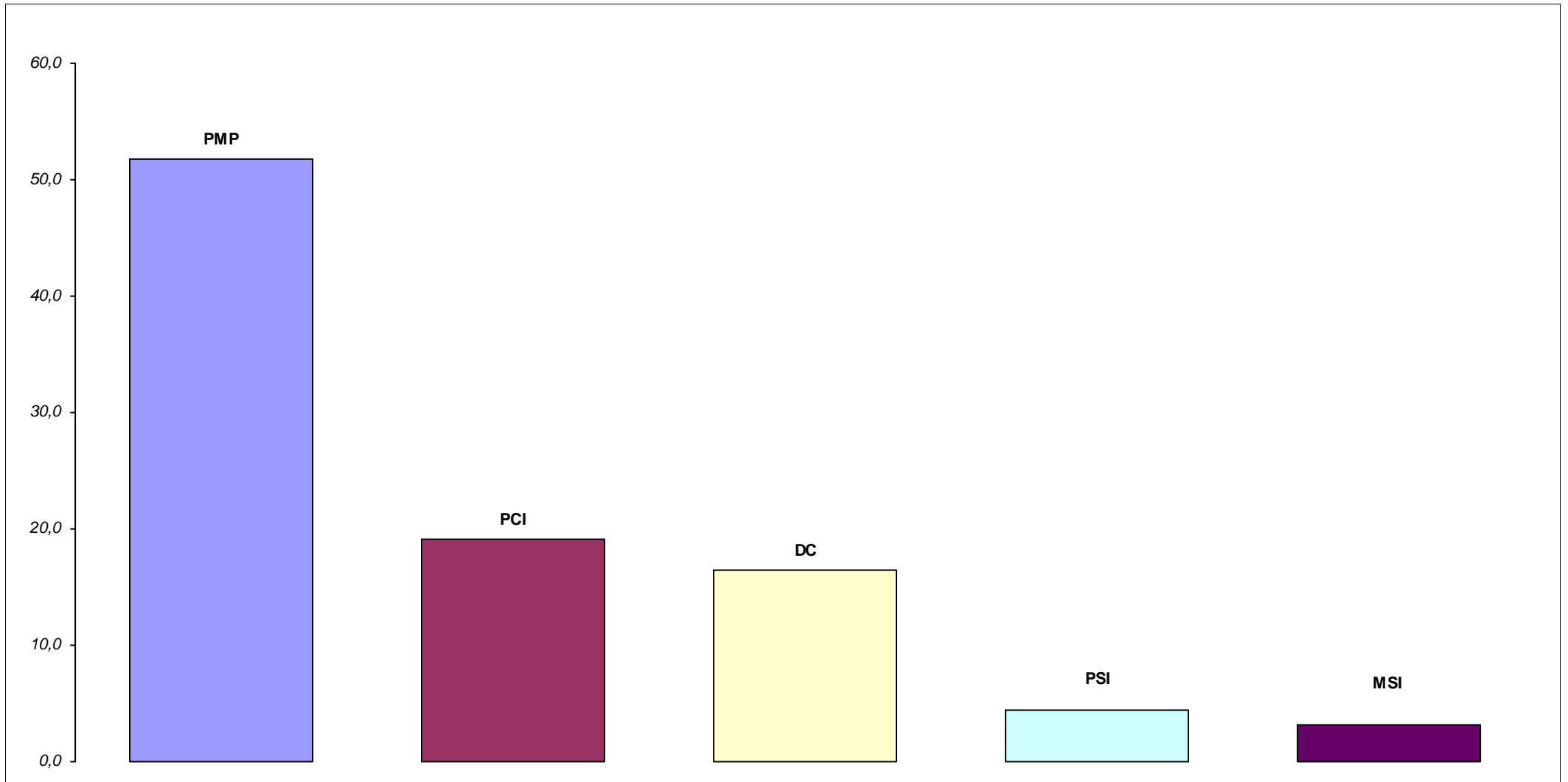
<i>Elettori</i>	618.194	%	100	<i>Voti Validi</i>	534.365	%	97,73
<i>Astenuti</i>	71.416	%	11,55	<i>Schede Bianche</i>	3.207	%	0,59
<i>Votanti</i>	546.778	%	88,45	<i>Schede Nulle</i>	9.206	%	1,68
<i>Non Voto (Astenuti+Schede Bianche+ Schede Nulle)</i>				83.829	%	13,56	

<i>Partiti o Liste</i>	<i>Valori Assoluti</i>	<i>Valori Relativi</i>
PMP	276.599	51,76
PCI	102.307	19,15
DC	87.630	16,40
PSI	23.765	4,45
MSI	16.936	3,17
PNM	10.306	1,93
PLI	9.042	1,69
PSDI	4.375	0,82
FNC	1.785	0,33
RD	1.620	0,30
Totali voti validi	534.365	100,0

Elezioni del Consiglio Comunale di Napoli del

27 maggio 1956

Napoli - Voti di lista, valori relativi



Sono rappresentati solo partiti e liste con una percentuale di voti validi maggiore del 2%

Nostra elaborazione dei dati del Servizio Statistica del Comune di Napoli

Elezioni del Consiglio Comunale di Napoli del 27 maggio 1956

Quartieri - Voti di lista, valori assoluti

<i>Quartieri</i>	<i>DC</i>	<i>PCI</i>	<i>PSI</i>	<i>PSDI</i>	<i>PLI</i>	<i>PMP</i>	<i>RD</i>	<i>MSI</i>	<i>PNM</i>	<i>FNC</i>	<i>Totale voti validi</i>
S. Ferdinando	2.878	2.306	625	189	517	14.517	108	736	431	62	22.369
Chiaia	7.081	4.573	1.091	340	1.581	23.651	213	932	578	67	40.107
S. Giuseppe	1.517	714	240	67	214	4.762	31	238	159	43	7.985
Montecalvario	3.656	4.377	839	196	341	16.788	59	959	318	93	27.626
Avvocata	6.434	4.831	1.203	311	546	17.621	123	959	569	78	32.675
Stella	5.505	7.086	1.172	255	382	16.050	91	870	548	105	32.064
S. Carlo all'Arena	6.605	9.551	1.962	303	617	21.788	90	1.156	972	185	43.229
Vicaria	1.801	3.468	829	113	111	8.096	43	399	287	62	15.209
S. Lorenzo	8.766	10.651	2.396	352	740	35.714	151	1.524	1.391	286	61.971
Mercato	1.183	3.054	520	80	101	6.722	22	255	388	64	12.389
Pendino	2.835	2.478	774	151	252	14.640	50	631	625	97	22.533
Porto	1.355	1.024	312	95	150	6.292	37	312	182	75	9.834
Vomero	8.306	5.308	2.186	457	1.414	28.273	217	1.902	829	124	49.016
Arenella	-	-	-	-	-	-	-	-	-	-	-
Posillipo	1.918	1.515	340	340	255	5.780	37	310	138	23	10.656
Poggioreale-Z.I.	2.857	4.212	1.379	165	122	8.048	43	687	551	67	18.131
Bagnoli	1.621	2.697	940	168	127	5.097	51	660	199	18	11.578
Fuorigrotta	3.104	5.113	1.160	225	317	10.269	59	979	262	57	21.545
Soccavo	912	628	115	14	76	1.522	3	66	55	6	3.397
Pianura	1.730	1.150	87	28	244	1.311	10	328	36	6	4.930
Chiaiano	1.882	816	529	40	89	1.806	13	233	79	11	5.498
Piscinola	1.505	2.225	262	70	89	3.060	15	217	82	12	7.537
Miano	1.424	1.889	257	33	67	3.059	11	258	223	26	7.247
Secondigliano	3.746	3.956	1.169	113	215	6.305	23	282	284	97	16.190
Scampia	-	-	-	-	-	-	-	-	-	-	-
S. Pietro a Patierno	1.261	1.424	387	30	34	2.565	15	490	154	22	6.382
Ponticelli	2.243	5.256	562	73	97	3.602	24	330	235	26	12.448
Barra	2.791	5.135	1.051	62	184	3.845	45	407	383	39	13.942
S. Giovanni a Teduccio	2.714	6.870	1.378	105	160	5.416	36	816	348	34	17.877
Napoli	87.630	102.307	23.765	4.375	9.042	276.599	1.620	16.936	10.306	1.785	534.365

Il quartiere Arenella è stato istituito nel 1960 . Il quartiere Scampia è stato istituito nel 1985

Elezioni del Consiglio Comunale di Napoli del 27 maggio 1956

Quartieri - Voti di lista, valori relativi

<i>Quartieri</i>	<i>DC</i>	<i>PCI</i>	<i>PSI</i>	<i>PSDI</i>	<i>PLI</i>	<i>PMP</i>	<i>RD</i>	<i>MSI</i>	<i>PNM</i>	<i>FNC</i>	<i>Totale voti validi</i>
S. Ferdinando	12,9	10,3	2,8	0,8	2,3	64,9	0,5	3,3	1,9	0,3	100
Chiaia	17,7	11,4	2,7	0,8	3,9	59,0	0,5	2,3	1,4	0,2	100
S. Giuseppe	19,0	8,9	3,0	0,8	2,7	59,6	0,4	3,0	2,0	0,5	100
Montecalvario	13,2	15,8	3,0	0,7	1,2	60,8	0,2	3,5	1,2	0,3	100
Avvocata	19,7	14,8	3,7	1,0	1,7	53,9	0,4	2,9	1,7	0,2	100
Stella	17,2	22,1	3,7	0,8	1,2	50,1	0,3	2,7	1,7	0,3	100
S. Carlo all'Arena	15,3	22,1	4,5	0,7	1,4	50,4	0,2	2,7	2,2	0,4	100
Vicaria	11,8	22,8	5,5	0,7	0,7	53,2	0,3	2,6	1,9	0,4	100
S. Lorenzo	14,1	17,2	3,9	0,6	1,2	57,6	0,2	2,5	2,2	0,5	100
Mercato	9,5	24,7	4,2	0,6	0,8	54,3	0,2	2,1	3,1	0,5	100
Pendino	12,6	11,0	3,4	0,7	1,1	65,0	0,2	2,8	2,8	0,4	100
Porto	13,8	10,4	3,2	1,0	1,5	64,0	0,4	3,2	1,9	0,8	100
Vomero	16,9	10,8	4,5	0,9	2,9	57,7	0,4	3,9	1,7	0,3	100
Arenella	-	-	-	-	-	-	-	-	-	-	-
Posillipo	18,0	14,2	3,2	3,2	2,4	54,2	0,3	2,9	1,3	0,2	100
Poggioreale-Z.I.	15,8	23,2	7,6	0,9	0,7	44,4	0,2	3,8	3,0	0,4	100
Bagnoli	14,0	23,3	8,1	1,5	1,1	44,0	0,4	5,7	1,7	0,2	100
Fuorigrotta	14,4	23,7	5,4	1,0	1,5	47,7	0,3	4,5	1,2	0,3	100
Soccavo	26,8	18,5	3,4	0,4	2,2	44,8	0,1	1,9	1,6	0,2	100
Pianura	35,1	23,3	1,8	0,6	4,9	26,6	0,2	6,7	0,7	0,1	100
Chiaiano	34,2	14,8	9,6	0,7	1,6	32,8	0,2	4,2	1,4	0,2	100
Piscinola	20,0	29,5	3,5	0,9	1,2	40,6	0,2	2,9	1,1	0,2	100
Miano	19,6	26,1	3,5	0,5	0,9	42,2	0,2	3,6	3,1	0,4	100
Secondigliano	23,1	24,4	7,2	0,7	1,3	38,9	0,1	1,7	1,8	0,6	100
Scampia	-	-	-	-	-	-	-	-	-	-	-
S. Pietro a Patierno	19,8	22,3	6,1	0,5	0,5	40,2	0,2	7,7	2,4	0,3	100
Ponticelli	18,0	42,2	4,5	0,6	0,8	28,9	0,2	2,7	1,9	0,2	100
Barra	20,0	36,8	7,5	0,4	1,3	27,6	0,3	2,9	2,7	0,3	100
S. Giovanni a Teduccio	15,2	38,4	7,7	0,6	0,9	30,3	0,2	4,6	1,9	0,2	100
Napoli	16,4	19,1	4,4	0,8	1,7	51,8	0,3	3,2	1,9	0,3	100

Il quartiere Arenella è stato istituito nel 1960 . Il quartiere Scampia è stato istituito nel 1985

Fonte: Servizio Statistica del Comune di Napoli

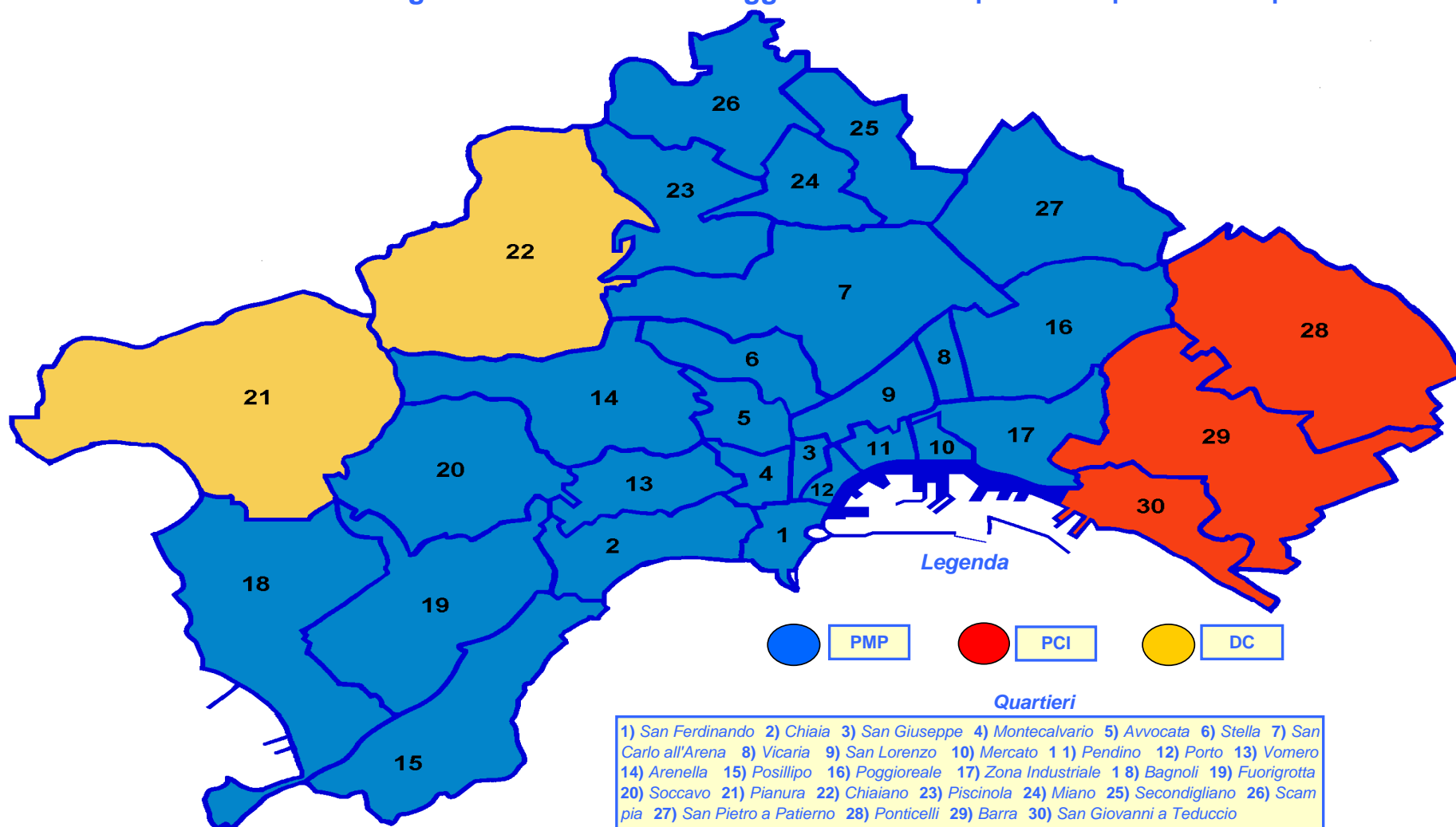
Elezioni del Consiglio Comunale di Napoli del 27 maggio 1956

Quartieri - Voti di lista, numeri indice: (Napoli = 100)

<i>Quartieri</i>	<i>DC</i>	<i>PCI</i>	<i>PSI</i>	<i>PSDI</i>	<i>PLI</i>	<i>PMP</i>	<i>RD</i>	<i>MSI</i>	<i>PNM</i>	<i>FNC</i>
S. Ferdinando	78	54	63	103	137	125	159	104	100	83
Chiaia	108	60	61	104	233	114	175	73	75	50
S. Giuseppe	116	47	68	102	158	115	128	94	103	161
Montecalvario	81	83	68	87	73	117	70	110	60	101
Avvocata	120	77	83	116	99	104	124	93	90	71
Stella	105	115	82	97	70	97	94	86	89	98
S. Carlo all'Arena	93	115	102	86	84	97	69	84	117	128
Vicaria	72	119	123	91	43	103	93	83	98	122
S. Lorenzo	86	90	87	69	71	111	80	78	116	138
Mercato	58	129	94	79	48	105	59	65	162	155
Pendino	77	57	77	82	66	126	73	88	144	129
Porto	84	54	71	118	90	124	124	100	96	228
Vomero	103	57	100	114	170	111	146	122	88	76
Arenella	-	-	-	-	-	-	-	-	-	-
Posillipo	110	74	72	390	141	105	115	92	67	65
Poggioreale-Z.I.	96	121	171	111	40	86	78	120	158	111
Bagnoli	85	122	183	177	65	85	145	180	89	47
Fuorigrotta	88	124	121	128	87	92	90	143	63	79
Soccavo	164	97	76	50	132	87	29	61	84	53
Pianura	214	122	40	69	292	51	67	210	38	36
Chiaiano	209	78	216	89	96	63	78	134	75	60
Piscinola	122	154	78	113	70	78	66	91	56	48
Miano	120	136	80	56	55	82	50	112	160	107
Secondigliano	141	128	162	85	78	75	47	55	91	179
Scampia	-	-	-	-	-	-	-	-	-	-
S. Pietro a Patierno	120	117	136	57	31	78	78	242	125	103
Ponticelli	110	221	102	72	46	56	64	84	98	63
Barra	122	192	170	54	78	53	106	92	142	84
S. Giovanni a Teduccio	93	201	173	72	53	59	66	144	101	57
<i>Napoli</i>	100	100	100	100	100	100	100	100	100	100

Il quartiere Arenella è stato istituito nel 1960 . Il quartiere Scampia è stato istituito nel 1985

Elezioni del Consiglio Comunale del 27 maggio 1956 - Primo partito nei quartieri di Napoli



Elezioni del Consiglio Comunale del 27 maggio 1956

Quartieri di Napoli - Partecipazione al voto, valori assoluti e relativi

Quartieri	Elettori	Astenuti	X 100 Elettori	Votanti	X 100 Elettori	VotiValidi	X100 Votanti	Bianche	X100 Votanti	Nulle	X 100 Votanti	Non Voto bianche,nulle,asten	X 100 Elettori
S. Ferdinando	26.251	22.369	3.882	14,8%
Chiaia	47.328	40.107	7.221	15,3%
S. Giuseppe	9.595	7.985	1.610	16,8%
Montecalvario	31.936	27.626	4.310	13,5%
Avvocata	37.549	32.675	4.874	13,0%
Stella	36.034	32.064	3.970	11,0%
S. Carlo all'Arena	50.385	43.229	7.156	14,2%
Vicaria	17.882	15.209	2.673	14,9%
S. Lorenzo	71.017	61.971	9.046	12,7%
Mercato	14.402	12.389	2.013	14,0%
Pendino	26.237	22.533	3.704	14,1%
Porto	11.721	9.834	1.887	16,1%
Vomero	57.112	49.016	8.096	14,2%
Arenella	-	-	-	-	-	-	-	-	-	-	-	-	-
Posillipo	12.120	10.656	1.464	12,1%
Poggioreale-Z.I.	21.001	18.131	2.870	13,7%
Bagnoli	13.475	11.578	1.897	14,1%
Fuorigrotta	25.065	21.545	3.520	14,0%
Soccavo	3.823	3.397	426	11,1%
Pianura	5.582	4.930	652	11,7%
Chiaiano	6.117	5.498	619	10,1%
Piscinola	8.253	7.537	716	8,7%
Miano	8.550	7.247	1.303	15,2%
Secondigliano	18.862	16.190	2.672	14,2%
Scampia	-	-	-	-	-	-	-	-	-	-	-	-	-
S. Pietro a Paterno	7.258	6.382	876	12,1%
Ponticelli	14.416	12.448	1.968	13,7%
Barra	16.005	13.942	2.063	12,9%
S. Giovanni a Teduccio	20.218	17.877	2.341	11,6%
Napoli	618.194	534.365	3.207	9.206	83.829	13,6%

Il quartiere Arenella è stato istituito nel 1960. Il quartiere Scampia è stato istituito nel 1985

Nostra elaborazione dei dati del Servizio Statistica del Comune di Napoli