

Partito Socialista Italiano

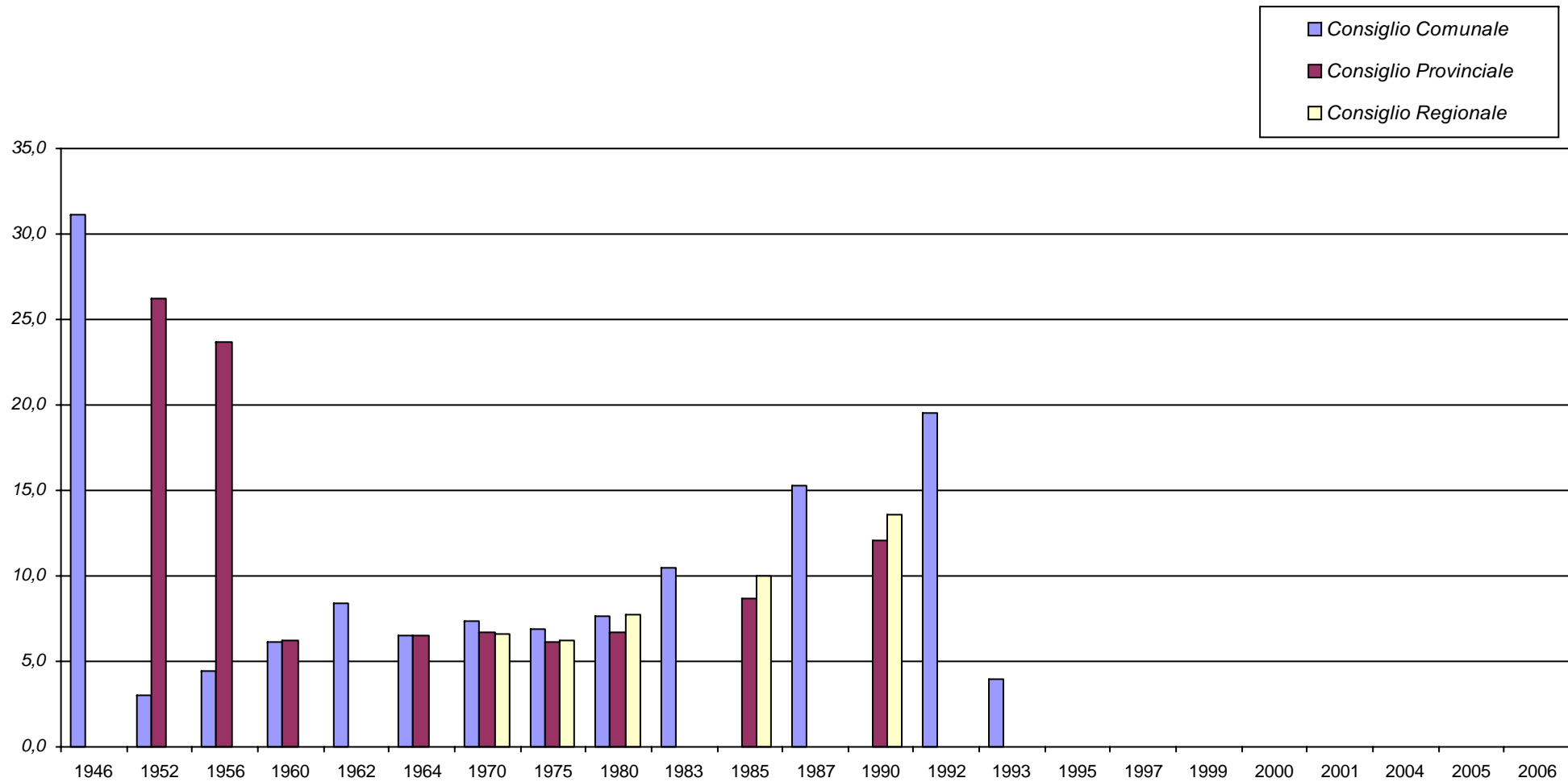
Elezioni Amministrative - Napoli, valori assoluti e relativi

Anno	Elezioni		Valori assoluti	Valori relativi	
1946	Consiglio Comunale		73.617	31,16	Max
1952	Consiglio Comunale	Min	15.075	3,01	Min
1952	Consiglio Provinciale	Max	126.238	26,25	
1956	Consiglio Comunale		23.765	4,45	
1956	Consiglio Provinciale		123.272	23,70	
1960	Consiglio Comunale		34.152	6,09	
1960	Consiglio Provinciale		35.005	6,20	
1962	Consiglio Comunale		47.841	8,38	
1964	Consiglio Comunale		37.850	6,54	
1964	Consiglio Provinciale		36.769	6,47	
1970	Consiglio Comunale		45.655	7,39	
1970	Consiglio Provinciale		42.049	6,68	
1970	Consiglio Regionale		41.631	6,56	
1975	Consiglio Comunale		48.978	6,93	
1975	Consiglio Provinciale		42.668	6,15	
1975	Consiglio Regionale		43.723	6,23	
1980	Consiglio Comunale		54.013	7,66	
1980	Consiglio Provinciale		45.566	6,66	
1980	Consiglio Regionale		54.008	7,75	
1983	Consiglio Comunale		70.615	10,48	
1985	Consiglio Provinciale		55.674	8,72	
1985	Consiglio Regionale		65.098	9,96	
1987	Consiglio Comunale		106.772	15,32	
1990	Consiglio Provinciale		67.185	12,08	
1990	Consiglio Regionale		77.884	13,57	
1992	Consiglio Comunale		116.904	19,54	
1993	Consiglio Comunale		18.371	3,92	
1995	Consiglio Provinciale		-	-	
1995	Consiglio Regionale		-	-	
1997	Consiglio Comunale		-	-	
1999	Consiglio Provinciale		-	-	
2000	Consiglio Regionale		-	-	
2001	Consiglio Comunale		-	-	
2004	Consiglio Provinciale		-	-	
2005	Consiglio Regionale		-	-	
2006	Consiglio Comunale		-	-	
Massimo storico			126.238	31,16	
Minimo storico			15.075	3,01	

1) Consiglio Comunale: 1946: Blocco Pop. Dem. (PSI, PCI); 1952: Socialisti.

1) Consiglio Provinciale: 1952 e 1956: PSI - PCI

Partito Socialista Italiano - Napoli, valori relativi



1) Consiglio Comunale: 1946: Blocco Pop. Dem. (PSI, PCI); 1952: Socialisti.

1) Consiglio Provinciale: 1952 e 1956: PSI - PCI