

# *Partito della Rifondazione Comunista*

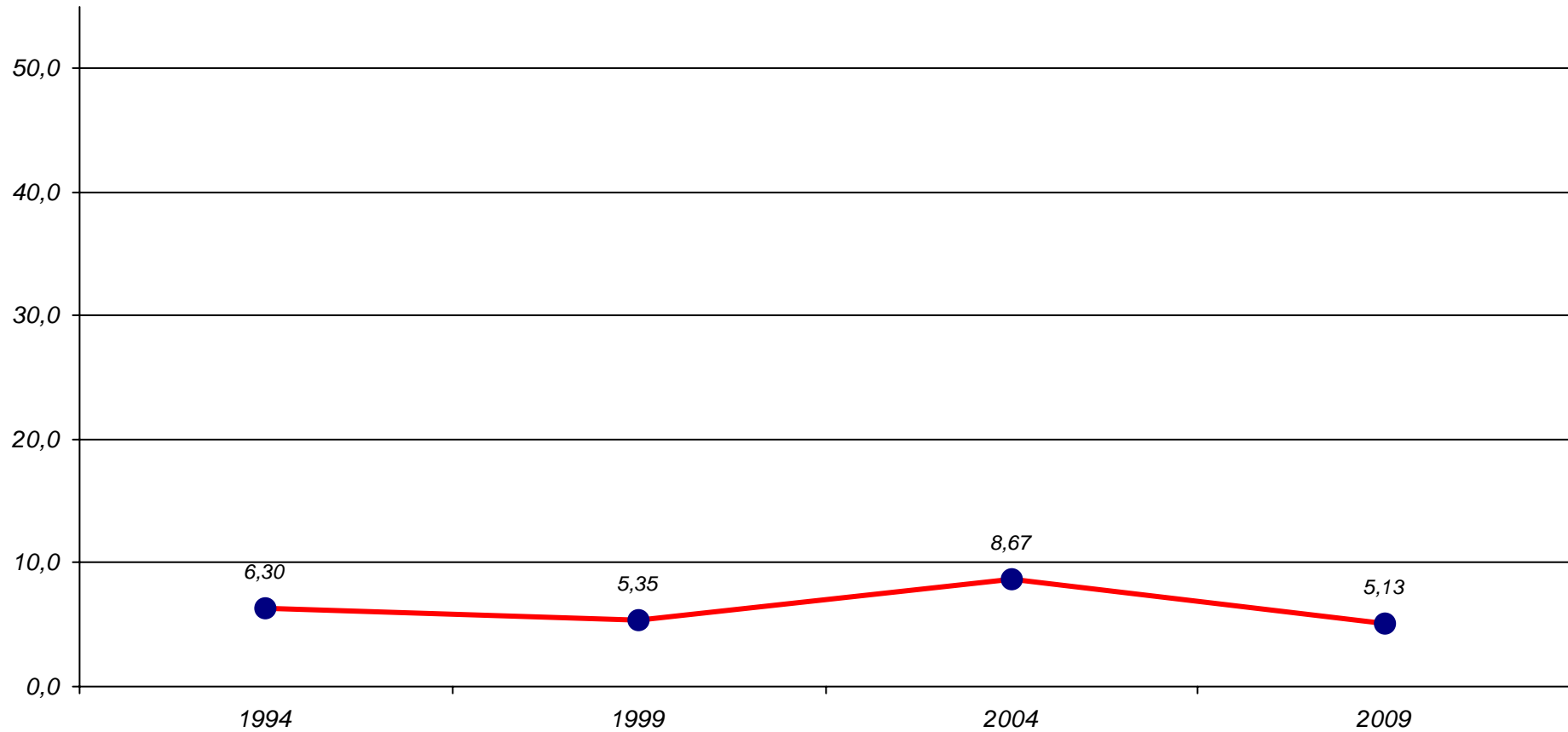
## *Elezioni del Parlamento Europeo - Napoli, valori assoluti e relativi*

| <i>Anno</i>     | <i>Elezioni</i>    |     | <i>Valori assoluti</i> | <i>Valori relativi</i> |     |
|-----------------|--------------------|-----|------------------------|------------------------|-----|
| 1979            | Parlamento Europeo |     | -                      | -                      |     |
| 1984            | Parlamento Europeo |     | -                      | -                      |     |
| 1989            | Parlamento Europeo |     | -                      | -                      |     |
| 1994            | Parlamento Europeo |     | 27.465                 | 6,30                   |     |
| 1999            | Parlamento Europeo |     | 21.883                 | 5,35                   |     |
| 2004            | Parlamento Europeo | Max | 37.999                 | 8,67                   | Max |
| 2009            | Parlamento Europeo | Min | 20.364                 | 5,13                   | Min |
| Massimo storico |                    |     | <b>37.999</b>          | <b>8,67</b>            |     |
| Minimo storico  |                    |     | <b>20.364</b>          | <b>5,13</b>            |     |

1) Parlamento Europeo: 2009: PRC - PdCI.

## *Partito della Rifondazione Comunista*

*Elezioni del Parlamento Europeo - Napoli, valori relativi*



1) Parlamento Europeo: 2009: PRC - PdCI.

Fonte: Archivio storico delle elezioni del Ministero dell'Interno