

## *Partito Radicale*

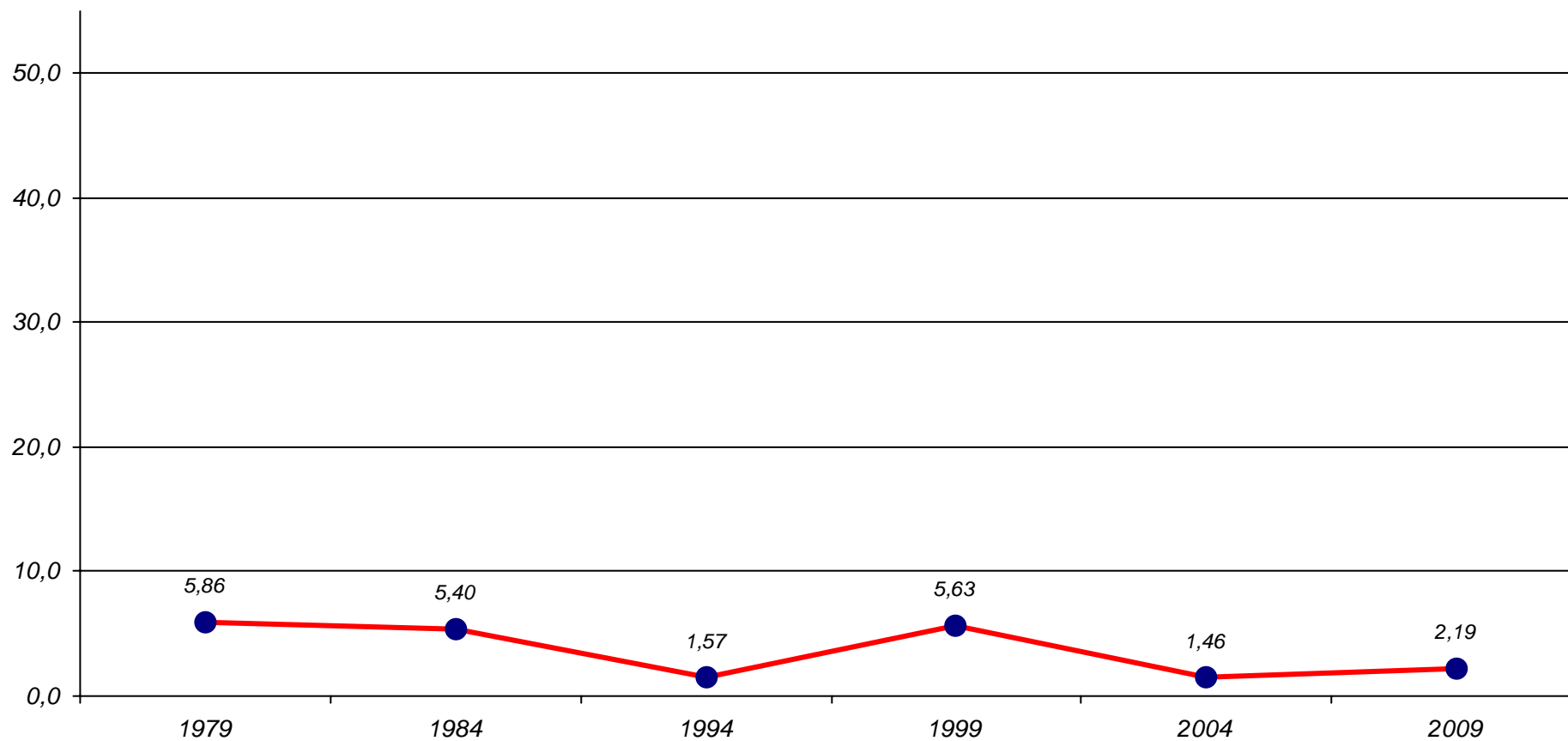
### *Elezioni del Parlamento Europeo - Napoli, valori assoluti e relativi*

<i>Anno</i>	<i>Elezioni</i>		<i>Valori assoluti</i>	<i>Valori relativi</i>	
<i>1979</i>	<i>Parlamento Europeo</i>	Max	37.250	5,86	Max
<i>1984</i>	<i>Parlamento Europeo</i>		31.200	5,40	
<i>1989</i>	<i>Parlamento Europeo</i>		-	-	
<i>1994</i>	<i>Parlamento Europeo</i>		6.859	1,57	
<i>1999</i>	<i>Parlamento Europeo</i>		23.022	5,63	
<i>2004</i>	<i>Parlamento Europeo</i>	Min	6.409	1,46	Min
<i>2009</i>	<i>Parlamento Europeo</i>		8.700	2,19	
Massimo storico			<b>37.250</b>	<b>5,86</b>	
Minimo storico			<b>6.409</b>	<b>1,46</b>	

*1994: Pannella Riformatori; 1999 e 2004 : Lista Emma Bonino; 2009: Bonino Pannella*

## Partito Radicale

Elezioni del Parlamento Europeo - Napoli, valori relativi



1994: Pannella Riformatori; 1999 e 2004 : Lista Emma Bonino; 2009: Bonino Pannella

Fonte: Archivio storico delle elezioni del Ministero dell'Interno

## *Partito Radicale*

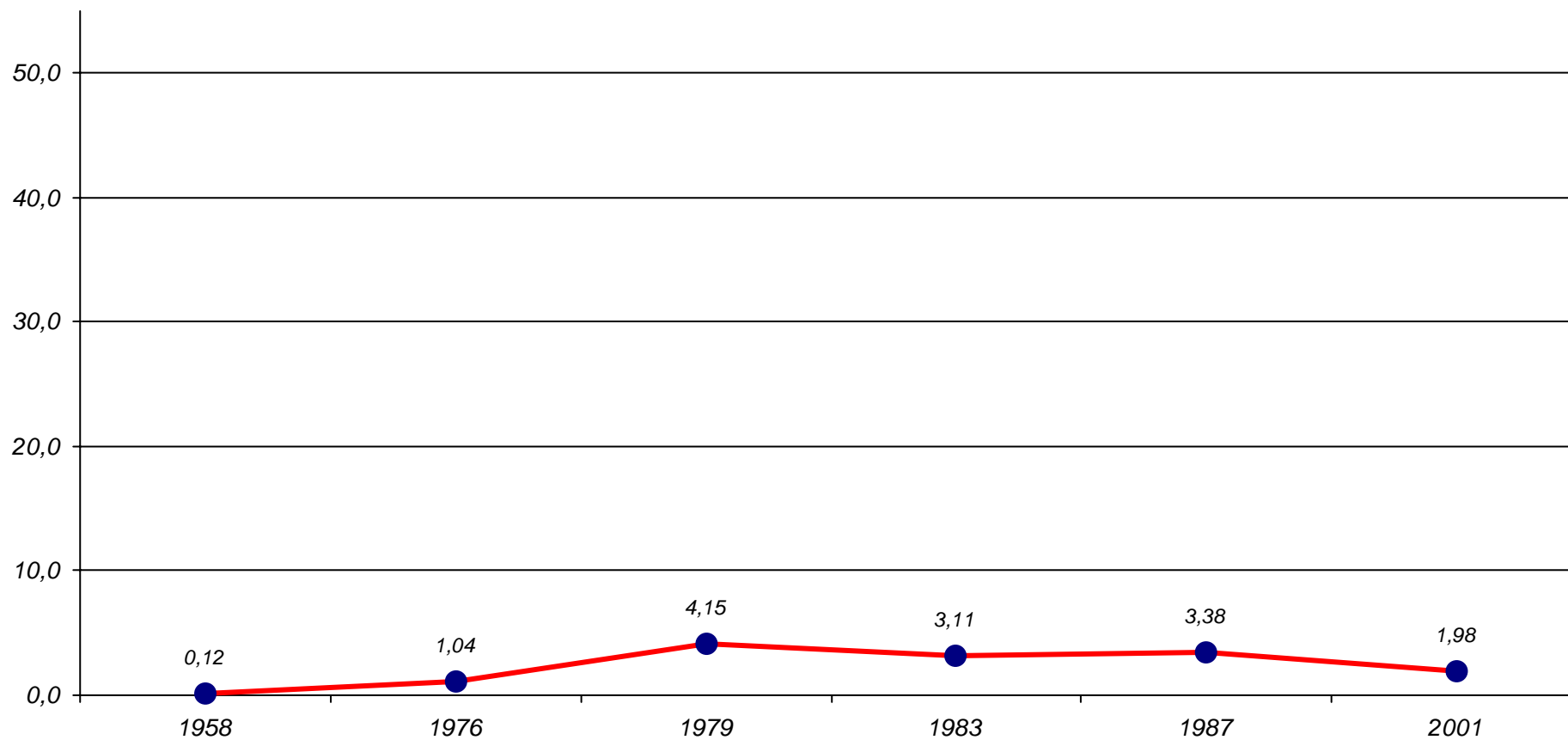
### *Elezioni del Senato della Repubblica - Napoli, valori assoluti e relativi*

<i>Anno</i>	<i>Elezioni</i>		<i>Valori assoluti</i>	<i>Valori relativi</i>	
1948	Senato		-	-	
1953	Senato		-	-	
1958	Senato	Min	640	0,12	Min
1963	Senato		-	-	
1968	Senato		-	-	
1972	Senato		-	-	
1976	Senato		6.222	1,04	
1979	Senato	Max	24.023	4,15	Max
1983	Senato		17.221	3,11	
1987	Senato		18.434	3,38	
2001	Senato		8.974	1,98	
2008	Senato		-	-	
Massimo storico			<b>24.023</b>	<b>4,15</b>	
Minimo storico			<b>640</b>	<b>0,12</b>	

1958: PR - PRI; 1979 : PR - Nuova Sinistra Unita; 2001: Lista Pannella Bonino.

## Partito Radicale

*Elezioni del Senato - Napoli, valori relativi*



1958: PR - PRI; 1979: PR - Nuova Sinistra Unita; 2001: Lista Pannella Bonino.

## Partito Radicale

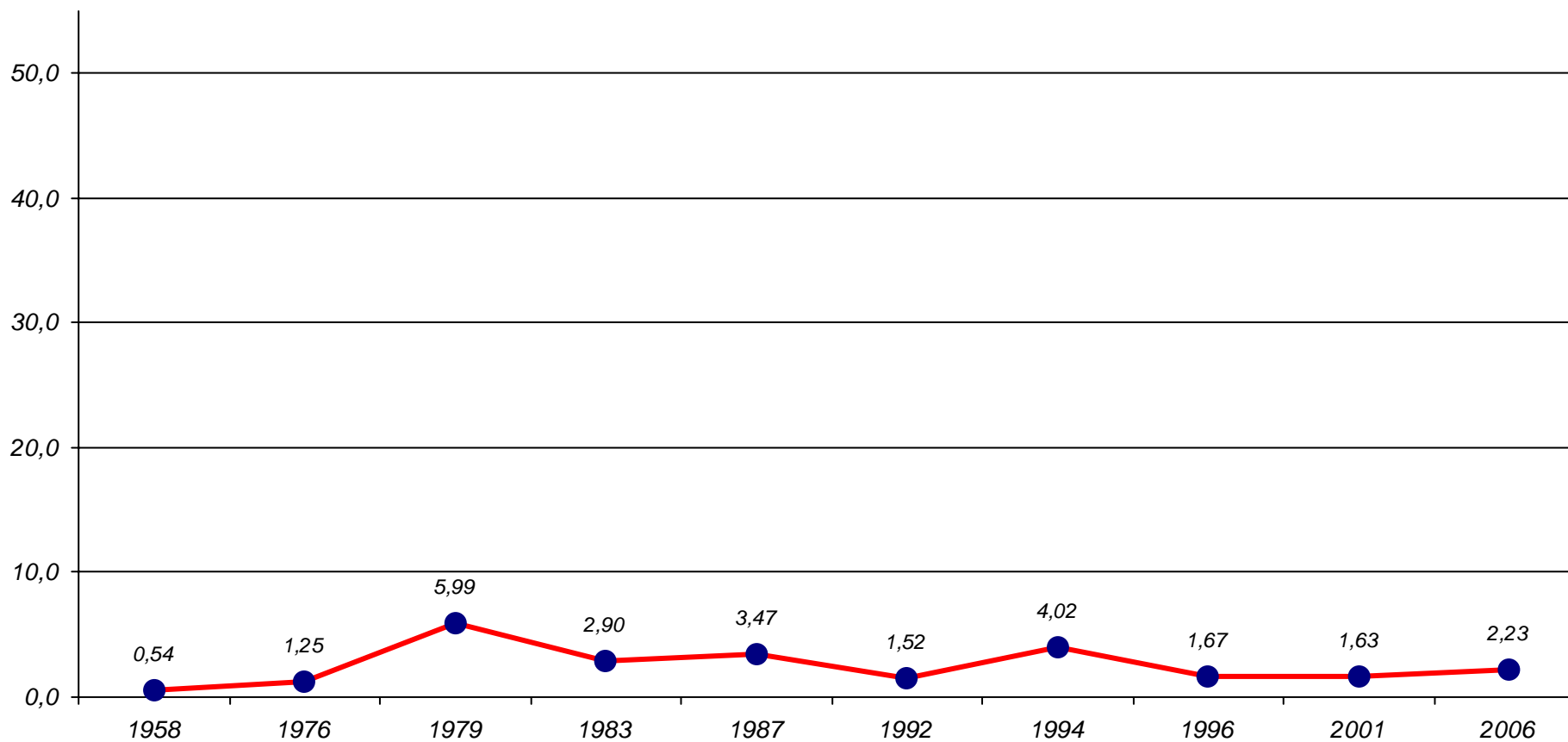
### Elezioni della Camera dei Deputati - Napoli, valori assoluti e relativi

Anno	Elezioni		Valori assoluti	Valori relativi	
1946	Assemblea Costituente		-	-	
1948	Camera dei Deputati		-	-	
1953	Camera dei Deputati		-	-	
1958	Camera dei Deputati	Min	3.197	0,54	Min
1963	Camera dei Deputati		-	-	
1968	Camera dei Deputati		-	-	
1972	Camera dei Deputati		-	-	
1976	Camera dei Deputati		9.170	1,25	
1979	Camera dei Deputati	Max	43.088	5,99	Max
1983	Camera dei Deputati		20.328	2,90	
1987	Camera dei Deputati		23.980	3,47	
1992	Camera dei Deputati		10.056	1,52	
1994	Camera dei Deputati		25.088	4,02	
1996	Camera dei Deputati		9.951	1,67	
2001	Camera dei Deputati		8.459	1,63	
2006	Camera dei Deputati		12.915	2,23	
2008	Camera dei Deputati		-	-	
Massimo storico			<b>43.088</b>	<b>5,99</b>	
Minimo storico			<b>3.197</b>	<b>0,54</b>	

1958: PR - PRI; Dal 1976 al 1987: PR; 1992 e 1994: Lista Pannella ; 1996: Lista Pannella-Sgarbi;  
2001: Lista Pannella-Bonino; 2006: La Rosa nel Pugno ( PR, SDI ).

## Partito Radicale

Elezioni della Camera dei Deputati - Napoli, valori relativi



1958: PR - PRI; Dal 1976 al 1987: PR; 1992 e 1994: Lista Pannella; 1996: Lista Pannella-Sgarbi;  
2001: Lista Pannella-Bonino; 2006: La Rosa nel Pugno ( PR, SDI ).

## *Partito Radicale*

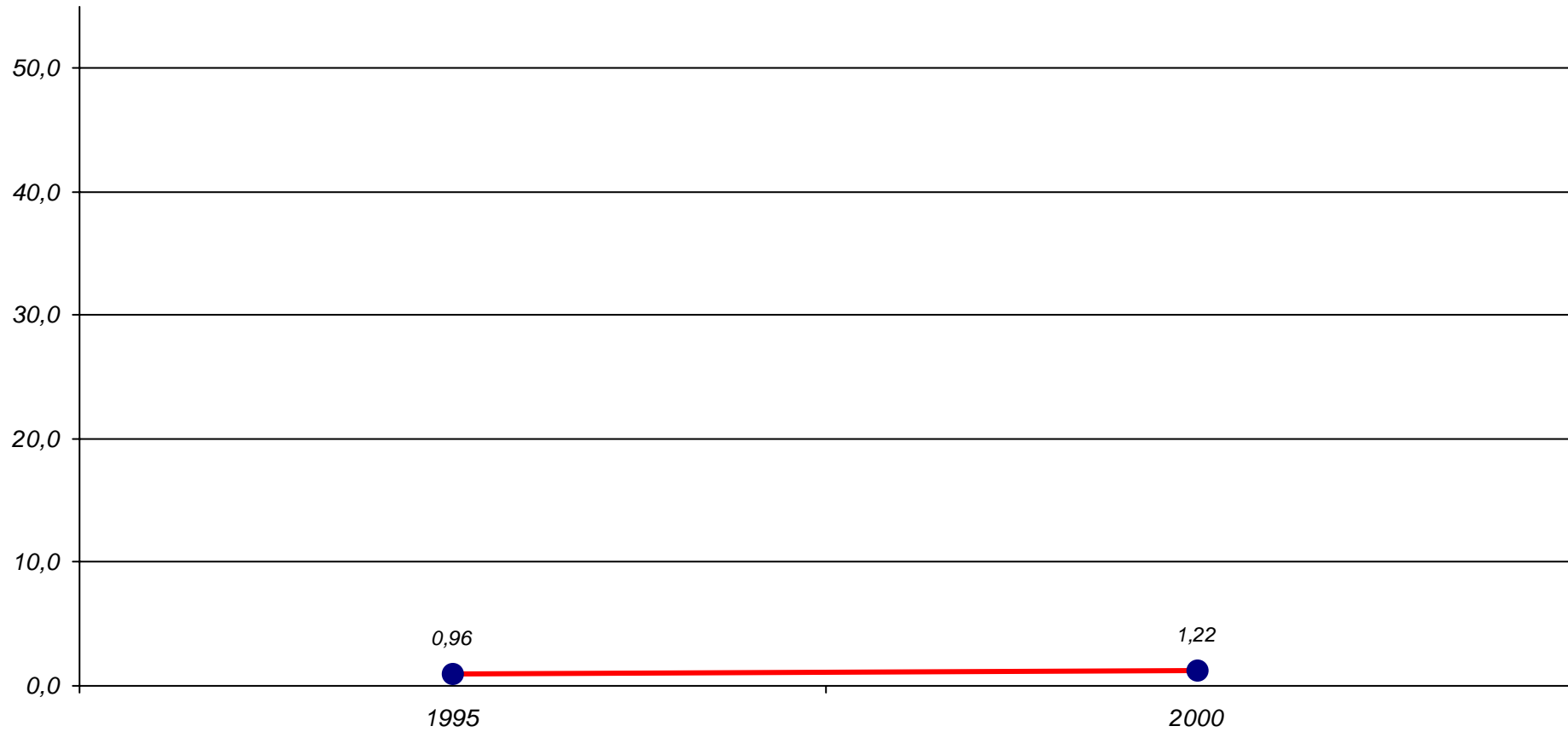
### *Elezioni del Consiglio Regionale - Napoli, valori assoluti e relativi*

<i>Anno</i>	<i>Elezioni</i>		<i>Valori assoluti</i>	<i>Valori relativi</i>	
1970	Consiglio Regionale		-	-	
1975	Consiglio Regionale		-	-	
1980	Consiglio Regionale		-	-	
1985	Consiglio Regionale		-	-	
1990	Consiglio Regionale		-	-	
1995	Consiglio Regionale	Min	4.577	0,96	Min
2000	Consiglio Regionale	Max	5.678	1,22	Max
2005	Consiglio Regionale		-	-	
Massimo storico			<b>5.678</b>	<b>1,22</b>	
Minimo storico			<b>4.577</b>	<b>0,96</b>	

1995: Lista Pannella - Riformatori; 2000: Lista Pannella - Bonino.

## *Partito Radicale*

*Elezioni del Consiglio Regionale - Napoli, valori relativi*



1995: Lista Pannella - Riformatori; 2000: Lista Pannella - Bonino.



## *Partito Radicale*

### *Elezioni del Consiglio Provinciale - Napoli, valori assoluti e relativi*

<i>Anno</i>	<i>Elezioni</i>	<i>Valori assoluti</i>	<i>Valori relativi</i>
1952	Consiglio Provinciale	-	-
1956	Consiglio Provinciale	-	-
1960	Consiglio Provinciale	-	-
1964	Consiglio Provinciale	-	-
1970	Consiglio Provinciale	-	-
1975	Consiglio Provinciale	-	-
1980	Consiglio Provinciale	-	-
1985	Consiglio Provinciale	-	-
1990	Consiglio Provinciale	-	-
1995	Consiglio Provinciale	4.650	0,92
1999	Consiglio Provinciale	-	-
2004	Consiglio Provinciale	-	-

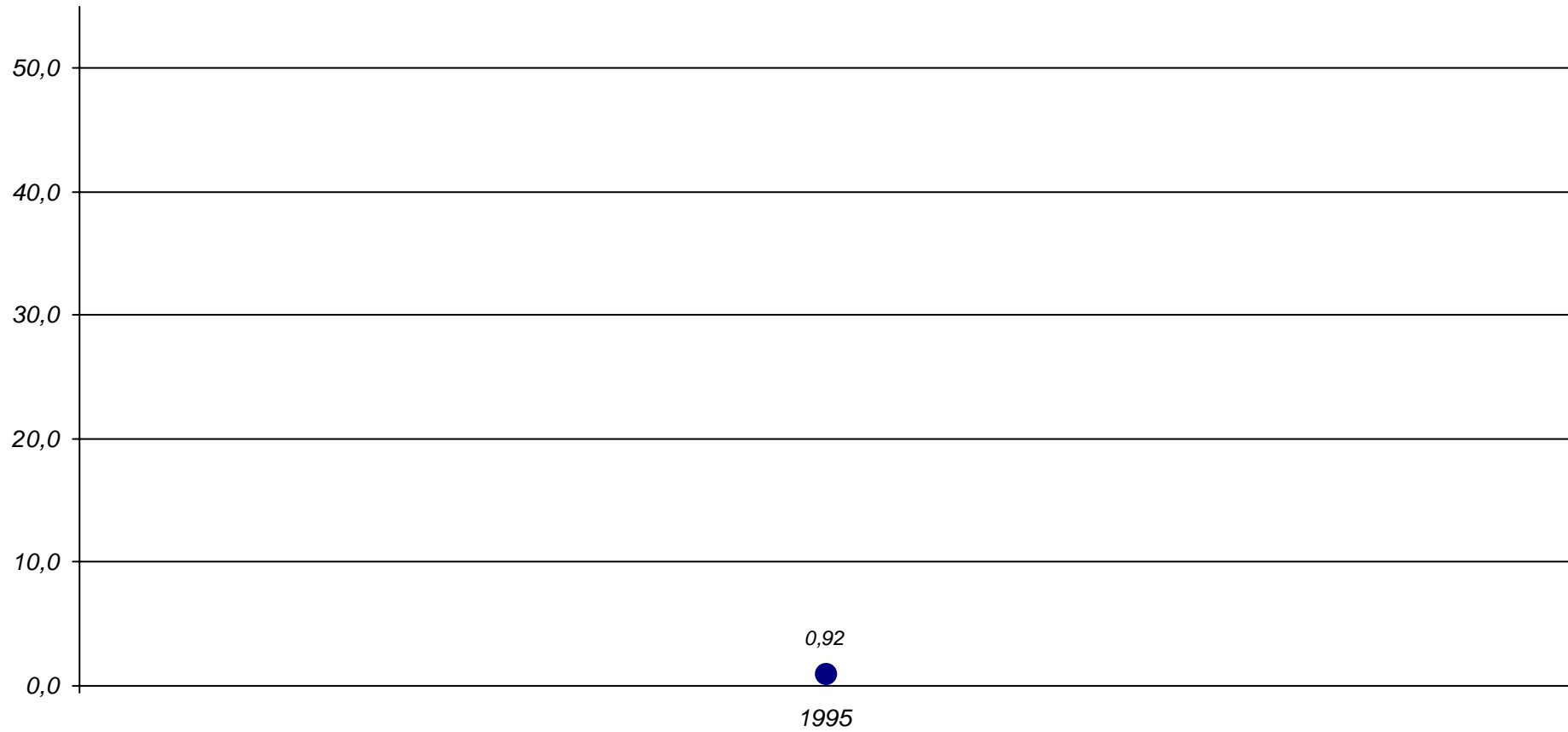
Massimo storico

Minimo storico

1995: *Lista Pannella*.

## *Partito Radicale*

*Elezioni del Consiglio Provinciale - Napoli, valori relativi*



*1995: Lista Pannella.*

## Partito Radicale

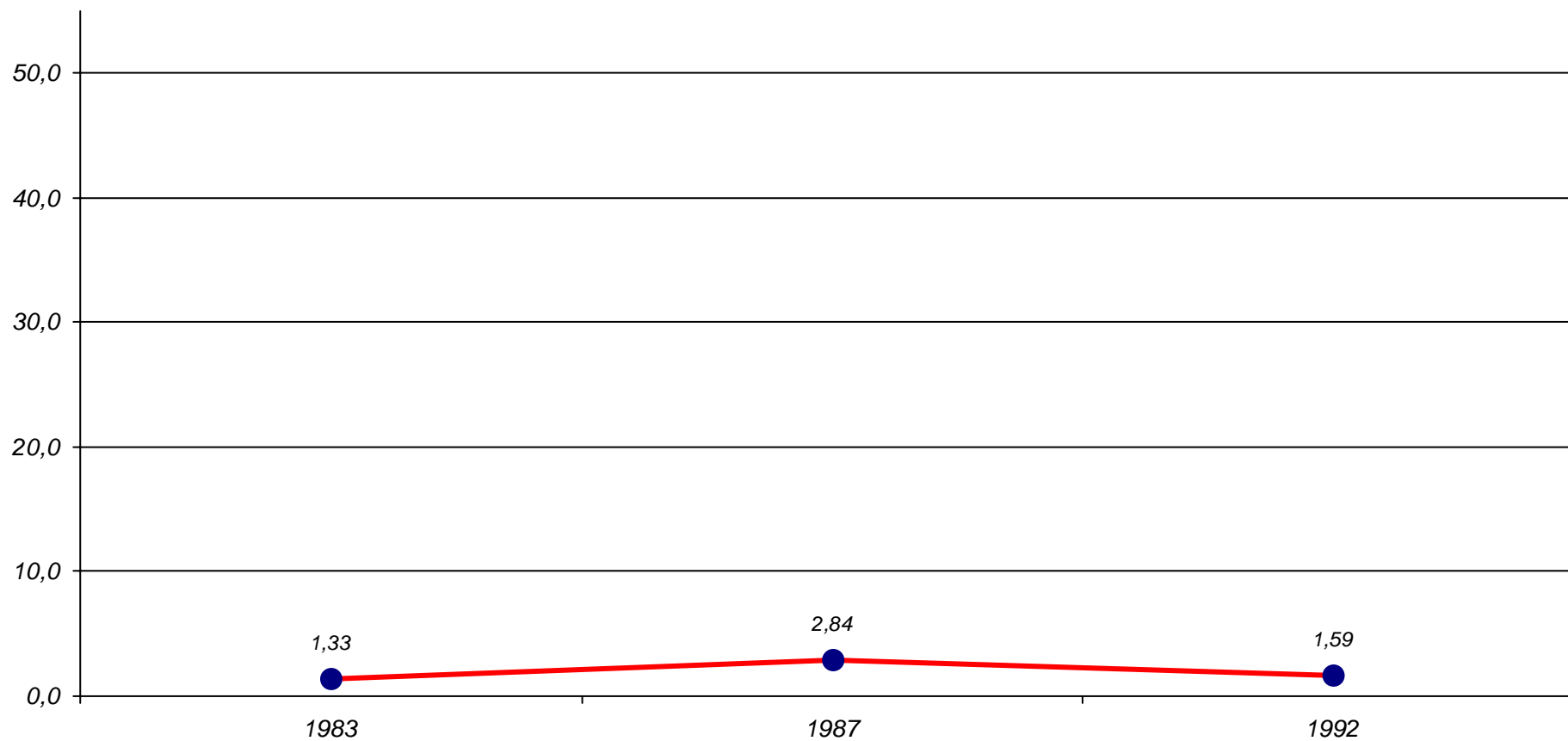
### Elezioni del Consiglio Comunale - Napoli, valori assoluti e relativi

Anno	Elezioni		Valori assoluti		Valori relativi
1946	Consiglio Comunale		-		-
1952	Consiglio Comunale		-		-
1956	Consiglio Comunale		-		-
1960	Consiglio Comunale		-		-
1962	Consiglio Comunale		-		-
1964	Consiglio Comunale		-		-
1970	Consiglio Comunale		-		-
1975	Consiglio Comunale		-		-
1980	Consiglio Comunale		-		-
1983	Consiglio Comunale	Min	8.981		1,33 Min
1987	Consiglio Comunale	Max	19.793		2,84 Max
1992	Consiglio Comunale		9.525		1,59
1993	Consiglio Comunale		-		-
1997	Consiglio Comunale		-		-
2001	Consiglio Comunale		-		-
2006	Consiglio Comunale		-		-
Massimo storico			<b>19.793</b>		<b>2,84</b>
Minimo storico			<b>8.981</b>		<b>1,33</b>

Consiglio Comunale: Dal 1983 al 1987 PR; 1992 : Lista Pannella.

## *Partito Radicale*

*Elezioni del Consiglio Comunale - Napoli, valori relativi*



*Consiglio Comunale: Dal 1983 al 1987 PR; 1992 : Lista Pannella.*

# Partito Radicale

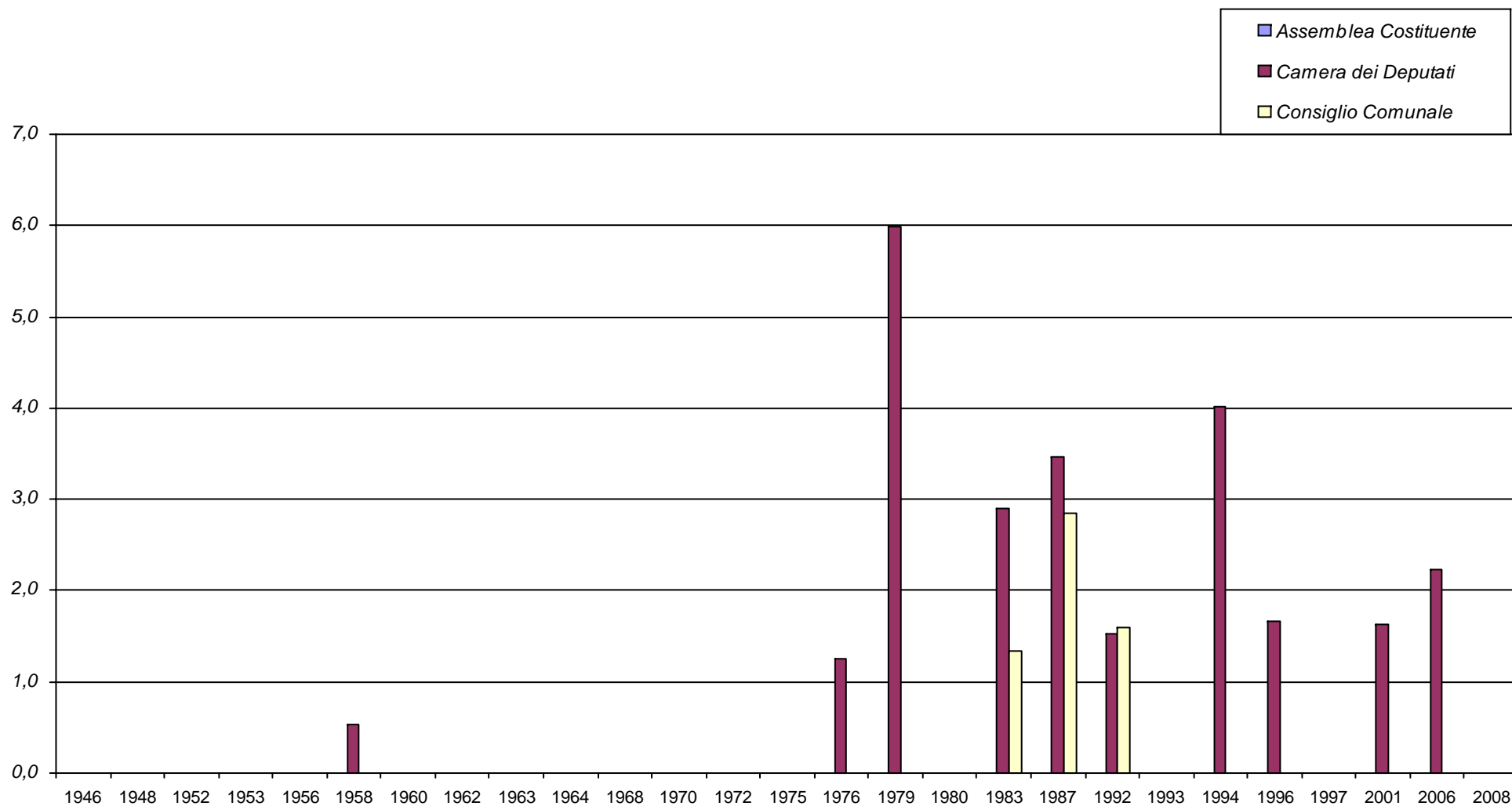
## Elezioni della Camera dei Deputati e Comune - Napoli, valori assoluti e relativi

Anno	Elezioni		Valori assoluti	Valori relativi	
1946	Assemblea Costituente		-	-	
1946	Consiglio Comunale		-	-	
1948	Camera dei Deputati		-	-	
1952	Consiglio Comunale		-	-	
1953	Camera dei Deputati		-	-	
1956	Consiglio Comunale		-	-	
1958	Camera dei Deputati	Min	3.197	0,54	Min
1960	Consiglio Comunale		-	-	
1962	Consiglio Comunale		-	-	
1963	Camera dei Deputati		-	-	
1964	Consiglio Comunale		-	-	
1968	Camera dei Deputati		-	-	
1970	Consiglio Comunale		-	-	
1972	Camera dei Deputati		-	-	
1975	Consiglio Comunale		-	-	
1976	Camera dei Deputati		9.170	1,25	
1979	Camera dei Deputati	Max	43.088	5,99	Max
1980	Consiglio Comunale		-	-	
1983	Camera dei Deputati		20.328	2,90	
1983	Consiglio Comunale		8.981	1,33	
1987	Camera dei Deputati		23.980	3,47	
1987	Consiglio Comunale		19.793	2,84	
1992	Camera dei Deputati		10.056	1,52	
1992	Consiglio Comunale		9.525	1,59	
1993	Consiglio Comunale		-	-	
1994	Camera dei Deputati		25.088	4,02	
1996	Camera dei Deputati		9.951	1,67	
1997	Consiglio Comunale		-	-	
2001	Camera dei Deputati		8.459	1,63	
2001	Consiglio Comunale		-	-	
2006	Camera dei Deputati		12.915	2,23	
2006	Consiglio Comunale		-	-	
2008	Camera dei Deputati		-	-	
Massimo storico			<b>43.088</b>	<b>5,99</b>	
Minimo storico			<b>3.197</b>	<b>0,54</b>	

1) Camera dei Deputati : 1958: PR - PRI; Dal 1976 al 1987: PR; 1992 e 1994: Lista Pannella ; 1996: Lista Pannella-Sgarbi; 200: Lista Pannella-Bonino; 2006: La Rosa nel Pugno ( PR, SDI ).

2) Consiglio Comunale: Dal 1983 al 1987 PR; 1992 : Lista Pannella.

## Partito Radicale - Napoli, valori relativi



1) Camera dei Deputati : 1958: PR - PRI; Dal 1976 al 1987: PR; 1992 e 1994: Lista Pannella ; 1996: Lista Pannella-Sgarbi; 2001: Lista Pannella-Bonino; 2006: La Rosa nel Pugno ( PR, SDI ).

# Partito Radicale

## Elezioni Politiche - Napoli, valori assoluti e relativi

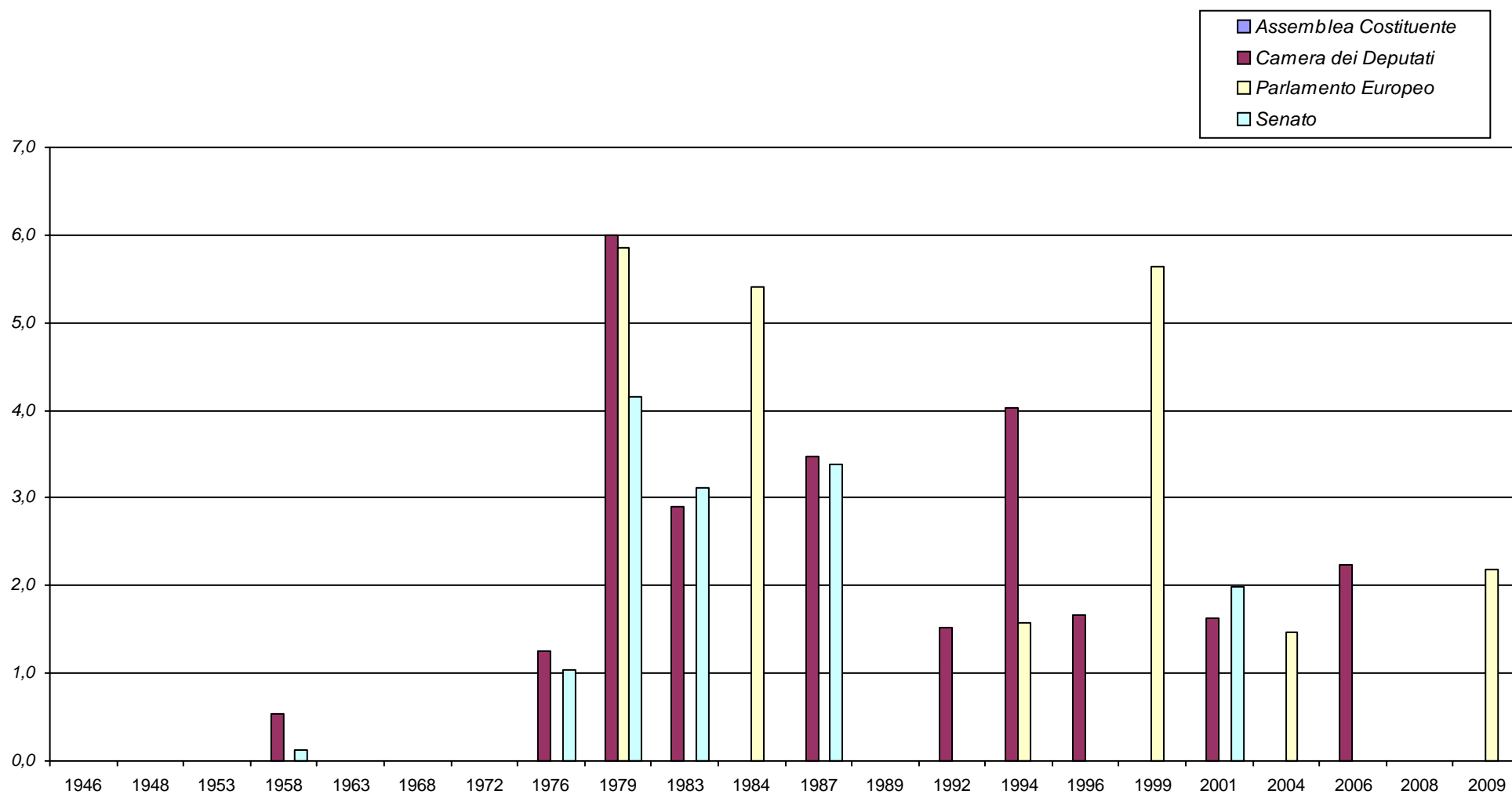
Anno	Elezioni		Valori assoluti	Valori relativi
1946	Assemblea Costituente		-	-
1948	Camera dei Deputati		-	-
1948	Senato		-	-
1953	Camera dei Deputati		-	-
1953	Senato		-	-
1958	Camera dei Deputati		3.197	0,54
1958	Senato	Min	640	0,12 Min
1963	Camera dei Deputati		-	-
1963	Senato		-	-
1968	Camera dei Deputati		-	-
1968	Senato		-	-
1972	Camera dei Deputati		-	-
1972	Senato		-	-
1976	Camera dei Deputati		9.170	1,25
1976	Senato		6.222	1,04
1979	Camera dei Deputati	Max	43.088	5,99 Max
1979	Parlamento Europeo		37.250	5,86
1979	Senato		24.023	4,15
1983	Camera dei Deputati		20.328	2,90
1983	Senato		17.221	3,11
1984	Parlamento Europeo		31.200	5,40
1987	Camera dei Deputati		23.980	3,47
1987	Senato		18.434	3,38
1989	Parlamento Europeo		-	-
1992	Camera dei Deputati		10.056	1,52
1994	Camera dei Deputati		25.088	4,02
1994	Parlamento Europeo		6.859	1,57
1996	Camera dei Deputati		9.951	1,67
1999	Parlamento Europeo		23.022	5,63
2001	Camera dei Deputati		8.459	1,63
2001	Senato		8.974	1,98
2004	Parlamento Europeo		6.409	1,46
2006	Camera dei Deputati		12.915	2,23
2008	Camera dei Deputati		-	-
2008	Senato		-	-
2009	Parlamento Europeo		8.700	2,19
Massimo storico			<b>43.088</b>	<b>5,99</b>
Minimo storico			<b>640</b>	<b>0,12</b>

1) Camera dei Deputati : 1958: PR - PRI; Dal 1976 al 1987: PR; 1992 e 1994: Lista Pannella; 1996: Lista Pannella-Sgarbi; 2001: Lista Pannella-Bonino; 2006: La Rosa nel Pugno ( PR, SDI ).

2) Senato : 1958: PR - PRI; 1979 : PR - Nuova Sinistra Unita; 2001: Lista Pannella Bonino.

3) Parlamento Europeo: 1994: Pannella Riformatori; 1999 e 2004 :Lista Emma Bonino; 2009: Bonino Pannella.

## Partito Radicale - Napoli, valori relativi



1) Camera dei Deputati : 1958: PR - PRI; Dal 1976 al 1987: PR; 1992 e 1994: Lista Pannella; 1996: Lista Pannella-Sgarbi; 2001: Lista Pannella-Bonino; 2006: La Rosa nel Pugno ( PR, SDI ).

2) Senato : 1958: PR - PRI; 1979 : PR - Nuova Sinistra Unita; 2001: Lista Pannella Bonino.

3) Parlamento Europeo: 1994: Pannella Riformatori; 1999 e 2004 :Lista Emma Bonino; 2009: Bonino Pannella.

Fonte: Servizio Statistica del Comune di Napoli



# Partito Radicale

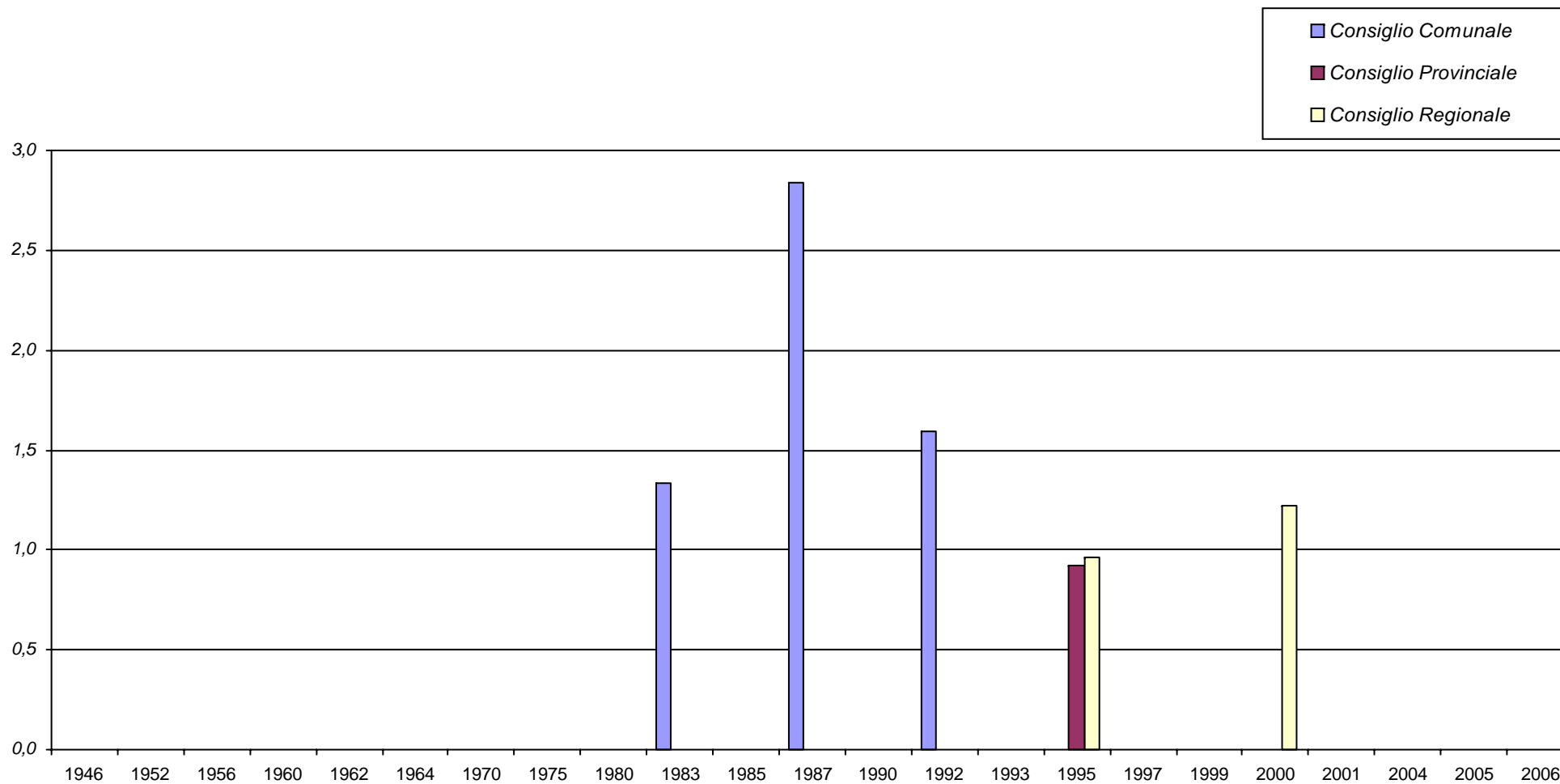
## Elezioni Amministrative - Napoli, valori assoluti e relativi

Anno	Elezioni	Valori assoluti	Valori relativi
1946	Consiglio Comunale	-	-
1952	Consiglio Comunale	-	-
1952	Consiglio Provinciale	-	-
1956	Consiglio Comunale	-	-
1956	Consiglio Provinciale	-	-
1960	Consiglio Comunale	-	-
1960	Consiglio Provinciale	-	-
1962	Consiglio Comunale	-	-
1964	Consiglio Comunale	-	-
1964	Consiglio Provinciale	-	-
1970	Consiglio Comunale	-	-
1970	Consiglio Provinciale	-	-
1970	Consiglio Regionale	-	-
1975	Consiglio Comunale	-	-
1975	Consiglio Provinciale	-	-
1975	Consiglio Regionale	-	-
1980	Consiglio Comunale	-	-
1980	Consiglio Provinciale	-	-
1980	Consiglio Regionale	-	-
1983	Consiglio Comunale	8.981	1,33
1985	Consiglio Provinciale	-	-
1985	Consiglio Regionale	-	-
1987	Consiglio Comunale	Max 19.793	2,84 Max
1990	Consiglio Provinciale	-	-
1990	Consiglio Regionale	-	-
1992	Consiglio Comunale	9.525	1,59
1993	Consiglio Comunale	-	-
1995	Consiglio Provinciale	4.650	0,92 Min
1995	Consiglio Regionale	Min 4.577	0,96
1997	Consiglio Comunale	-	-
1999	Consiglio Provinciale	-	-
2000	Consiglio Regionale	5.678	1,22
2001	Consiglio Comunale	-	-
2004	Consiglio Provinciale	-	-
2005	Consiglio Regionale	-	-
2006	Consiglio Comunale	-	-
Massimo storico		<b>19.793</b>	<b>2,84</b>
Minimo storico		<b>4.577</b>	<b>0,92</b>

1) Consiglio Comunale: Dal 1983 al 1987 PR; 1992 : Lista Pannella.

1) Consiglio Regionale: 1995: Lista Pannella - Riformatori; 2000: Lista Pannella - Bonino.

## *Partito Radicale - Napoli, valori relativi*



1) Consiglio Regionale: 1995: Lista Pannella - Riformatori; 2000: Lista Pannella - Bonino.