

ampliamento del centro direzionale di napoli



lo spazio pubblico

ampliamento e riqualificazione del comprensorio orientale del Centro Direzionale di Napoli, nel quartiere Poggioreale, realizzato in project financing



Villa Comunale di Napoli: 15,9 ettari



Nuovo parco del centro direzionale: 9 ettari



COMPARAZIONE DIMENSIONALE

Il parco urbano

La strategia complessiva per la distribuzione e consistenza del verde pubblico è stata quella di concentrare il massimo della superficie in un grande parco pubblico antistante il comprensorio occidentale realizzando un polo verde integrato con le attrezzature di servizio, e organizzare un verde urbano diffuso costituito da viali alberati e giardini pubblici di piccola e media dimensione.

Gran parte della superficie a verde è concentrata nel grande parco centrale, compatto ed unitario, previsto nell'area dell'ex mercato ortofrutticolo.

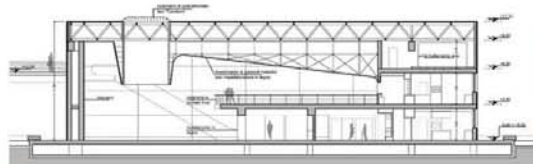
Il parco, esteso per circa 9 ha, ha un grande valore urbano e territoriale per la sua facile accessibilità, per la sua dotazione di attrezzature, per la sua centralità nel sistema direzionale (ne è il cuore), e per i suoi diretti collegamenti con gli spazi pubblici già realizzati e da realizzare.

Si configura come una villa urbana di rilevanti dimensioni, dotata insieme di un forte carattere naturalistico e di un'energica strutturazione architettonica.

La fascia centrale del parco lungo l'asse maggiore nord-sud è priva di alberature per consentire la percezione dell'intera dimensione dell'area. Inoltre lungo tale l'asse in corrispondenza della nuova viabilità d'ingresso ed uscita è collocato un lago artificiale di forma rettangolare, steso per circa 9.500 mq.

Il parco si completa con due chalet in cui trovano spazio un giardino d'inverno, servizi di ristorazione al coperto e allo scoperto, spazi per mostre, manifestazioni.

Chalet del Lago



Chalet del Parco



soggetto concessionario attuatore:
AGORA' 6 S.p.A. A.D.A. Mar S.r.l.
Consorzio Cooperative Costruzioni
Ingg. Loy Donà e Brancaccio L.D.B. S.p.A
Schlavo & C. S.p.A

Sv.Im. S.r.l.
Ing. Sergio Fiore S.r.l.
Cns Consorzio Nazionale Servizi

progettisti:
prof. arch. Francesco Cellini, prof. arch. Stefano Cordeschi
Interprogetti S.r.l. ing. Giampiero Martuscelli

Protec S.r.l. prof. arch. Uberto Siola, arch. Luigi Milano
Studio Associato di Architettura Vulcanica arch. Marina Borrelli,
Eduardo Borrelli, Aldo Maria di Chio

