

Partito Socialista Italiano

Elezioni della Camera dei Deputati - Grandi comuni, valori relativi

<i>Città</i>	<i>1946</i>	<i>1948</i>	<i>1953</i>	<i>1958</i>	<i>1963</i>	<i>1968</i>	<i>1972</i>	<i>1976</i>	<i>1979</i>	<i>1983</i>	<i>1987</i>	<i>1992</i>	<i>1994</i>	<i>1996</i>	<i>2001</i>	<i>2006</i>	<i>2008</i>
	<i>(1)</i>	<i>(2)</i>				<i>(3)</i>											
Torino	28,61	37,12	10,64	13,68	13,68	16,89	9,53	9,34	9,95	9,16	11,33	12,63	1,43	-	-	-	-
Milano	34,08	34,20	15,68	18,32	18,26	20,18	12,09	11,66	11,57	11,12	18,56	13,20	1,00	-	-	-	-
Genova	28,60	42,38	18,31	20,83	17,11	17,12	12,09	11,59	12,05	10,32	14,46	11,23	1,72	-	-	-	-
Bologna	28,09	44,32	9,71	12,84	11,91	16,45	7,57	8,02	7,81	8,42	13,10	10,08	1,36	-	-	-	-
Firenze	24,38	39,41	12,88	15,95	13,67	16,21	9,31	9,40	10,09	10,15	13,61	12,74	3,09	-	-	-	-
Roma	10,05	27,29	8,50	12,49	11,99	13,28	7,49	7,45	8,34	8,59	12,52	10,56	1,08	-	-	-	-
Napoli	6,20	19,77	5,17	6,94	11,51	10,09	5,65	4,77	5,93	8,93	13,90	15,95	1,20	-	-	-	-
Bari	8,90	23,50	11,40	18,78	14,94	18,21	12,95	9,92	11,18	18,35	19,19	20,67	1,90	-	-	-	-
Palermo	4,43	12,49	4,87	9,95	9,99	10,36	7,36	6,73	6,97	9,81	16,44	8,89	1,36	-	-	-	-
Catania	5,42	14,05	3,82	6,84	8,47	9,12	4,93	5,39	6,88	8,92	11,51	11,00	2,38	-	-	-	-
Italia	20,72	30,98	12,70	14,23	13,84	14,48	9,61	9,64	9,81	11,44	14,26	13,62	2,19	-	-	-	-

1) *PSIUP*

2) *Fronte Democratico Popolare (PSI - PCI)*

3) *Partito Socialista Unificato (PSI - PSDI)*

Partito Socialista Italiano

Elezioni della Camera dei Deputati - Grandi comuni, numeri indice (Italia=100)

<i>Città</i>	<i>1946</i>	<i>1948</i>	<i>1953</i>	<i>1958</i>	<i>1963</i>	<i>1968</i>	<i>1972</i>	<i>1976</i>	<i>1979</i>	<i>1983</i>	<i>1987</i>	<i>1992</i>	<i>1994</i>	<i>1996</i>	<i>2001</i>	<i>2006</i>	<i>2008</i>
	<i>(1)</i>	<i>(2)</i>				<i>(3)</i>											
Torino	138	120	84	96	99	117	99	97	101	80	79	93	65	-	-	-	-
Milano	164	110	123	129	132	139	126	121	118	97	130	97	46	-	-	-	-
Genova	138	137	144	146	124	118	126	120	123	90	101	82	79	-	-	-	-
Bologna	136	143	76	90	86	114	79	83	80	74	92	74	62	-	-	-	-
Firenze	118	127	101	112	99	112	97	98	103	89	95	94	141	-	-	-	-
Roma	49	88	67	88	87	92	78	77	85	75	88	78	49	-	-	-	-
Napoli	30	64	41	49	83	70	59	49	60	78	97	117	55	-	-	-	-
Bari	43	76	90	132	108	126	135	103	114	160	135	152	87	-	-	-	-
Palermo	21	40	38	70	72	72	77	70	71	86	115	65	62	-	-	-	-
Catania	26	45	30	48	61	63	51	56	70	78	81	81	109	-	-	-	-
Italia	100	100	100	100	100	100	100	100	100	100	100	100	100	-	-	-	-

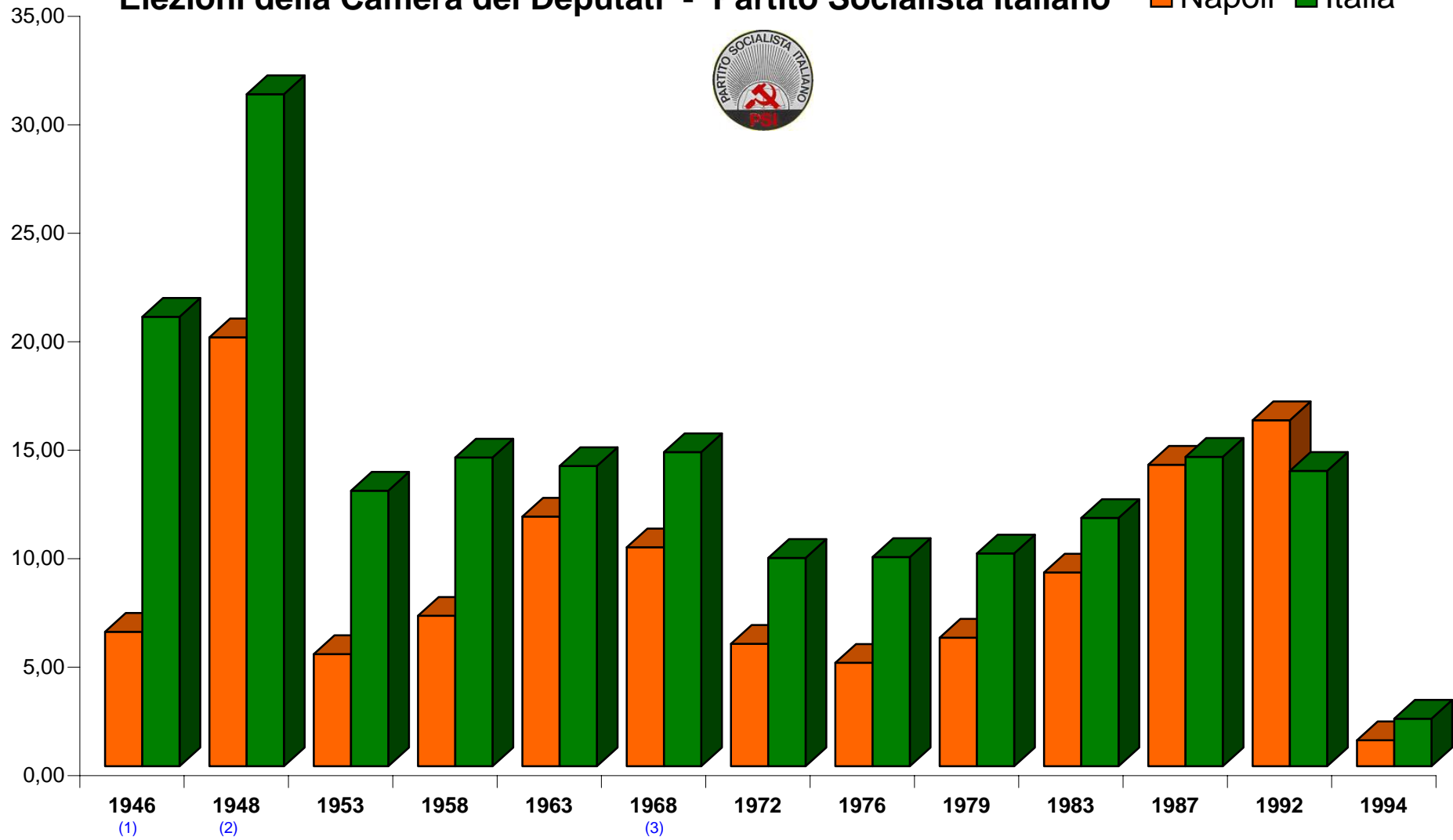
1) *PSIUP*

2) *Fronte Democratico Popolare (PSI - PCI)*

3) *Partito Socialista Unificato (PSI - PSDI)*

Elezioni della Camera dei Deputati - Partito Socialista Italiano

■ Napoli ■ Italia



1) 1946 PSIUP

2) 1948: Fronte Democratico Popolare (PSI, PCI)

3) 1968: Partito Socialista Unificato (PSI, PSDI)

Partito Socialista Italiano

Elezioni della Camera dei Deputati - Comuni capoluogo della Campania, valori relativi

<i>Città</i>	<i>1946</i>	<i>1948</i>	<i>1953</i>	<i>1958</i>	<i>1963</i>	<i>1968</i>	<i>1972</i>	<i>1976</i>	<i>1979</i>	<i>1983</i>	<i>1987</i>	<i>1992</i>	<i>1994</i>	<i>1996</i>	<i>2001</i>	<i>2006</i>	<i>2008</i>
	<i>(1)</i>	<i>(2)</i>				<i>(3)</i>											
Napoli	6,20	19,77	5,17	6,94	11,51	10,09	5,65	4,77	5,93	8,93	13,90	15,95	1,20	-	-	-	-
Salerno	12,02	22,18	18,69	14,77	12,21	11,82	6,35	5,46	7,20	11,13	14,39	24,18	1,70	-	-	-	-
Caserta	5,32	13,29	3,81	3,74	7,00	16,62	6,55	6,18	5,56	6,68	8,06	7,71	1,36	-	-	-	-
Benevento	5,79	12,15	4,94	6,49	7,87	13,54	7,80	5,24	7,08	11,90	14,53	23,27	2,20	-	-	-	-
Avellino	4,85	19,44	4,20	19,35	13,14	8,95	4,96	6,79	9,22	13,90	11,12	18,52	2,59	-	-	-	-
Campania	6,89	18,78	6,78	8,50	11,13	13,21	8,11	7,76	9,39	12,87	14,90	19,59	3,05	-	-	-	-
Italia Meridiona	9,96	23,70	8,39	10,40	11,22	13,74	9,15	8,79	9,95	13,23	14,77	17,77	3,35	-	-	-	-
Italia	20,72	30,98	12,70	14,23	13,84	14,48	9,61	9,64	9,81	11,44	14,26	13,62	2,19	-	-	-	-

1) *PSIUP*

2) *Fronte Democratico Popolare (PSI - PCI)*

3) *Partito Socialista Unificato (PSI - PSDI)*

Partito Socialista Italiano

Elezioni della Camera dei Deputati - Comuni capoluogo della Campania, numeri indice (Italia=100)

<i>Città</i>	<i>1946</i>	<i>1948</i>	<i>1953</i>	<i>1958</i>	<i>1963</i>	<i>1968</i>	<i>1972</i>	<i>1976</i>	<i>1979</i>	<i>1983</i>	<i>1987</i>	<i>1992</i>	<i>1994</i>	<i>1996</i>	<i>2001</i>	<i>2006</i>	<i>2008</i>
	<i>(1)</i>	<i>(2)</i>				<i>(3)</i>											
Napoli	30	64	41	49	83	70	59	49	60	78	97	117	55	-	-	-	-
Salerno	58	72	147	104	88	82	66	57	73	97	101	178	78	-	-	-	-
Caserta	26	43	30	26	51	115	68	64	57	58	57	57	62	-	-	-	-
Benevento	28	39	39	46	57	93	81	54	72	104	102	171	100	-	-	-	-
Avellino	23	63	33	136	95	62	52	70	94	121	78	136	118	-	-	-	-
Campania	33	61	53	60	80	91	84	80	96	113	104	144	139	-	-	-	-
Italia Meridionale	48	77	66	73	81	95	95	91	101	116	104	130	153	-	-	-	-
Italia	100	100	100	100	100	100	100	100	100	100	100	100	100	-	-	-	-

1) *PSIUP*

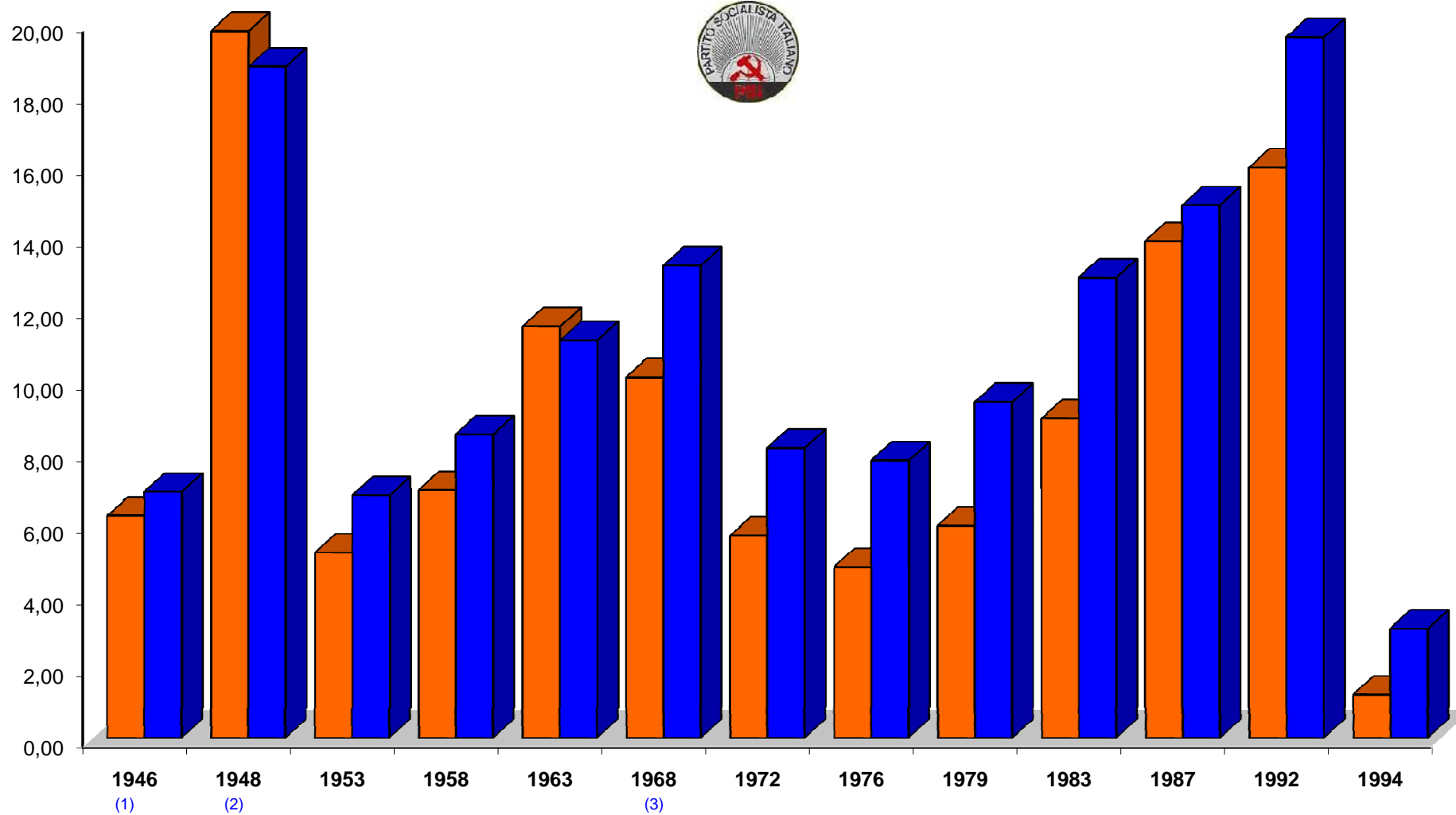
2) *Fronte Democratico Popolare (PSI - PCI)*

3) *Partito Socialista Unificato (PSI - PSDI)*

Elezioni della Camera dei Deputati - Partito Socialista Italiano

Napoli

Campania



1) 1946 PSIUP

2) 1948: Fronte Democratico Popolare (PSI, PCI)

3) 1968: Partito Socialista Unificato (PSI, PSDI)

Partito Socialista Italiano

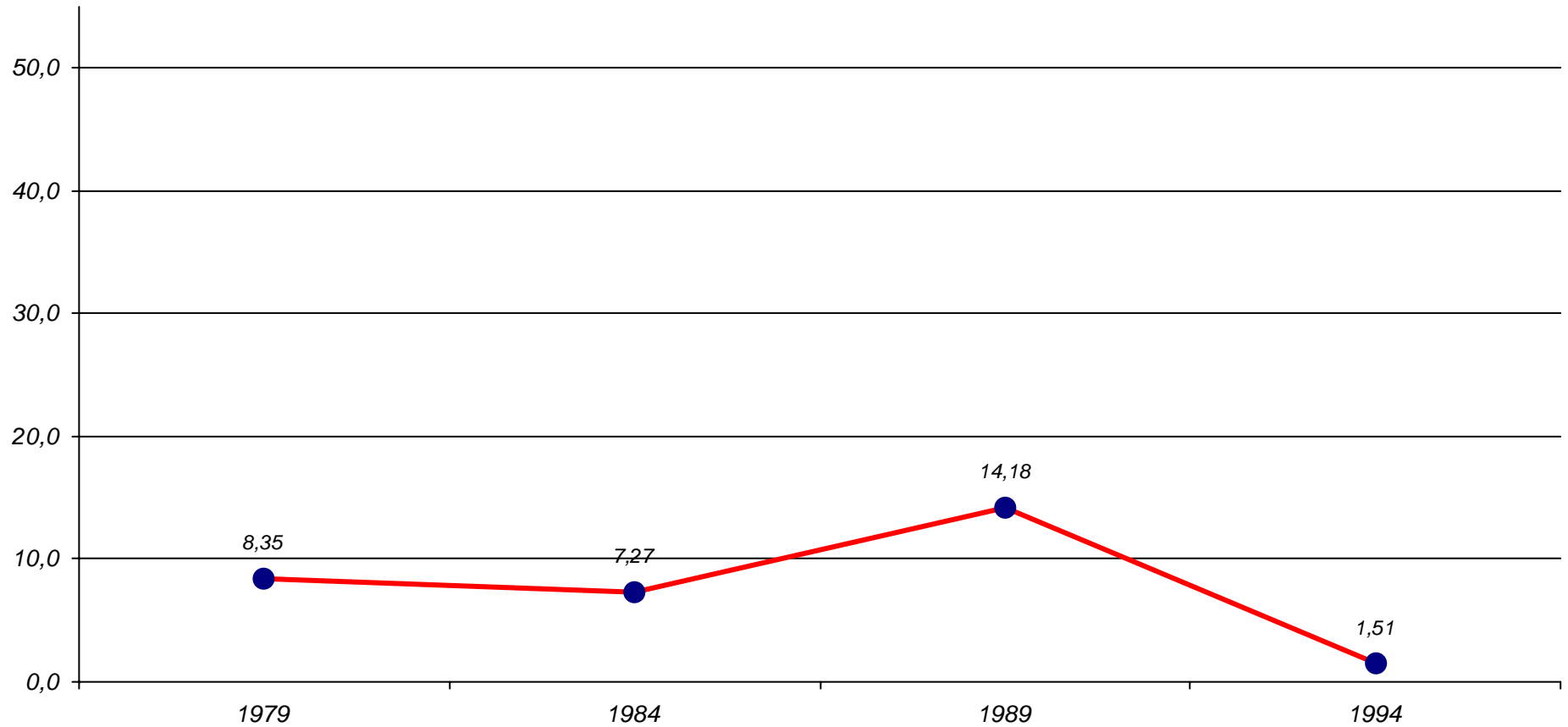
Elezioni del Parlamento Europeo - Napoli, valori assoluti e relativi

Anno	Elezioni		Valori assoluti	Valori relativi	
1979	Parlamento Europeo		53.072	8,35	
1984	Parlamento Europeo		41.996	7,27	
1989	Parlamento Europeo	Max	74.259	14,18	Max
1994	Parlamento Europeo	Min	6.565	1,51	Min
1999	Parlamento Europeo		-	-	
2004	Parlamento Europeo		-	-	
Massimo storico			74.259	14,18	
Minimo storico			6.565	1,51	

1994: PSI - AD.

Partito Socialista Italiano

Elezioni del Parlamento Europeo - Napoli, valori relativi



1994: PSI - AD.

Fonte: Servizio Statistica del Comune di Napoli

Partito Socialista Italiano

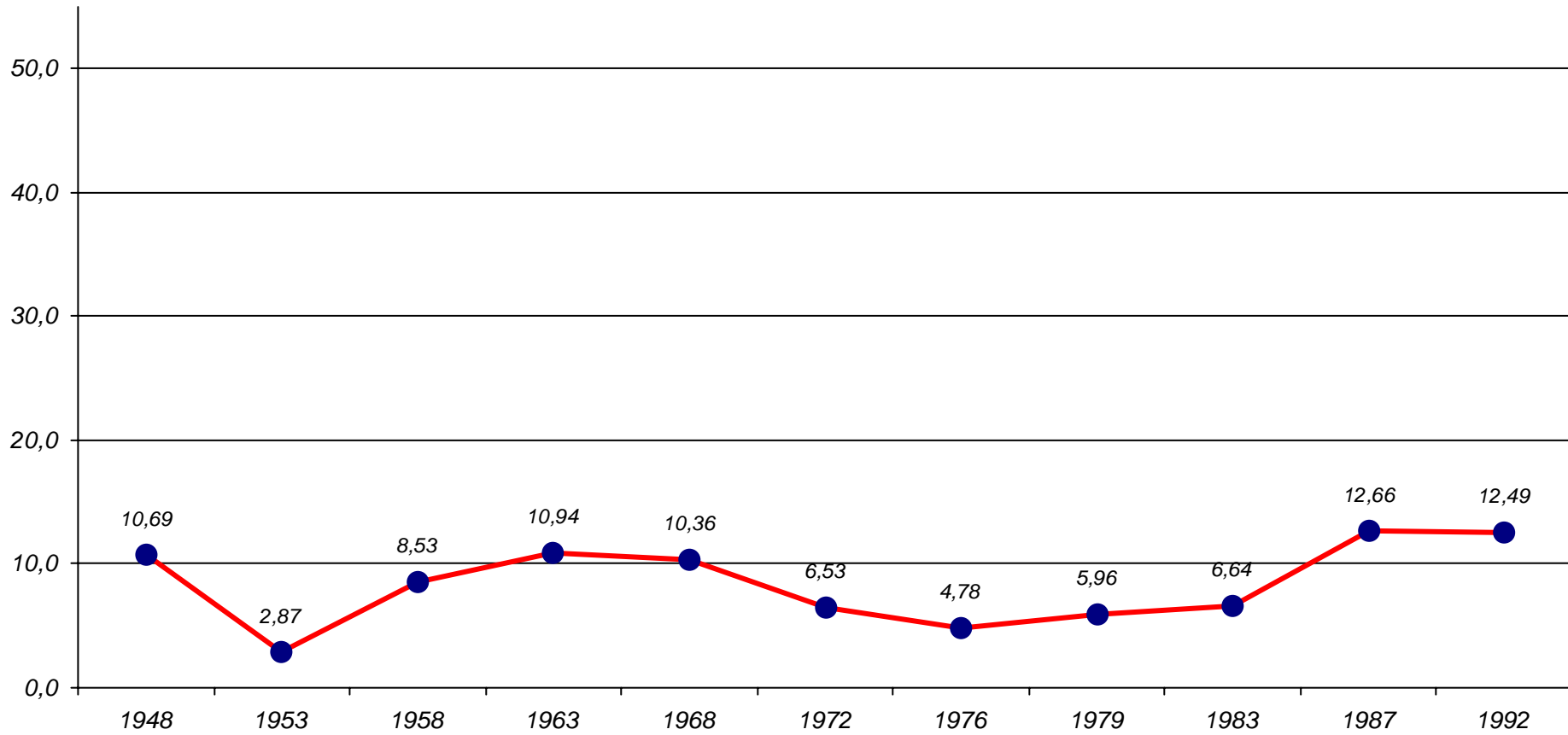
Elezioni del Senato della Repubblica - Napoli, valori assoluti e relativi

Anno	Elezioni		Valori assoluti	Valori relativi
1948	Senato		45.140	10,69
1953	Senato	Min	13.460	2,87 Min
1958	Senato		44.731	8,53
1963	Senato		59.603	10,94
1968	Senato		58.694	10,36
1972	Senato		38.860	6,53
1976	Senato		28.705	4,78
1979	Senato		34.452	5,96
1983	Senato		36.729	6,64
1987	Senato	Max	69.087	12,66 Max
1992	Senato		65.628	12,49
1996	Senato		-	-
2001	Senato		-	-
2006	Senato		-	-
2008	Senato		-	-
Massimo storico			69.087	12,66
Minimo storico			13.460	2,87

1948: Fronte Democratico Popolare (PSI, PCI); 1968 Partito Socialista Unificato (PSI, PSDI).

Partito Socialista Italiano

Elezioni del Senato - Napoli, valori relativi



1948: Fronte Democratico Popolare (PSI, PCI); 1968 Partito Socialista Unificato (PSI, PSDI).

Partito Socialista Italiano

Elezioni della Camera dei Deputati - Napoli, valori assoluti e relativi

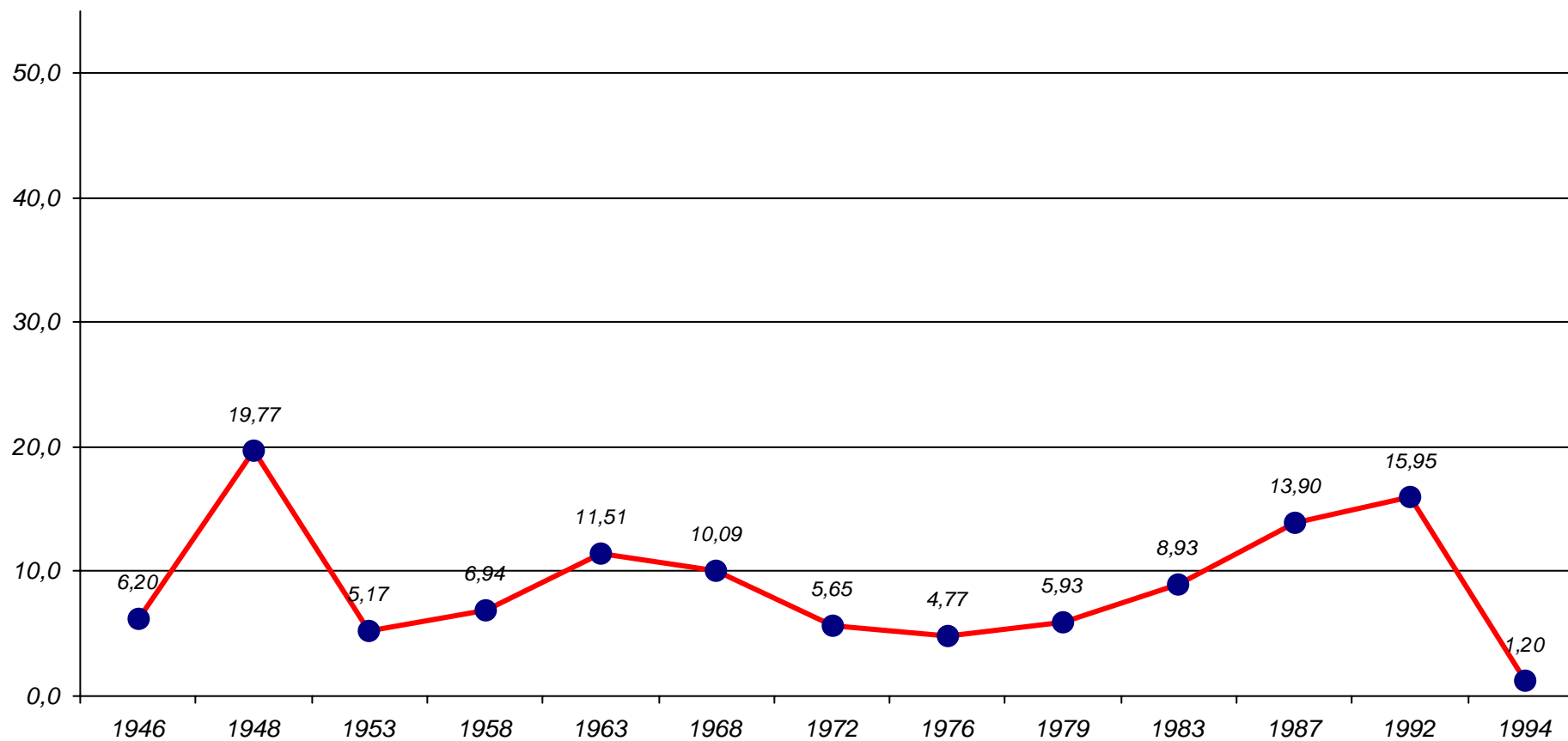
Anno	Elezioni	Valori assoluti	Valori relativi
1946	Assemblea Costituente	23.595	6,20
1948	Camera dei Deputati	98.011	19,77 Max
1953	Camera dei Deputati	27.400	5,17
1958	Camera dei Deputati	41.017	6,94
1963	Camera dei Deputati	71.559	11,51
1968	Camera dei Deputati	65.610	10,09
1972	Camera dei Deputati	38.278	5,65
1976	Camera dei Deputati	35.107	4,77
1979	Camera dei Deputati	42.617	5,93
1983	Camera dei Deputati	62.595	8,93
1987	Camera dei Deputati	96.131	13,90
1992	Camera dei Deputati	Max 105.540	15,95
1994	Camera dei Deputati	Min 7.521	1,20 Min
1996	Camera dei Deputati	-	-
2001	Camera dei Deputati	-	-
2006	Camera dei Deputati	-	-
2008	Camera dei Deputati	-	-
Massimo storico		105.540	19,77
Minimo storico		7.521	1,20

1) 1946: PSIUP.

2) 1948: Fronte Democratico Popolare (PSI, PCI); 1968: Partito Socialista Unificato (PSI, PSDI).

Partito Socialista Italiano

Elezioni della Camera dei Deputati - Napoli, valori relativi



1) 1946: PSIUP.

2) 1948: Fronte Democratico Popolare (PSI, PCI); 1968: Partito Socialista Unificato (PSI, PSDI).

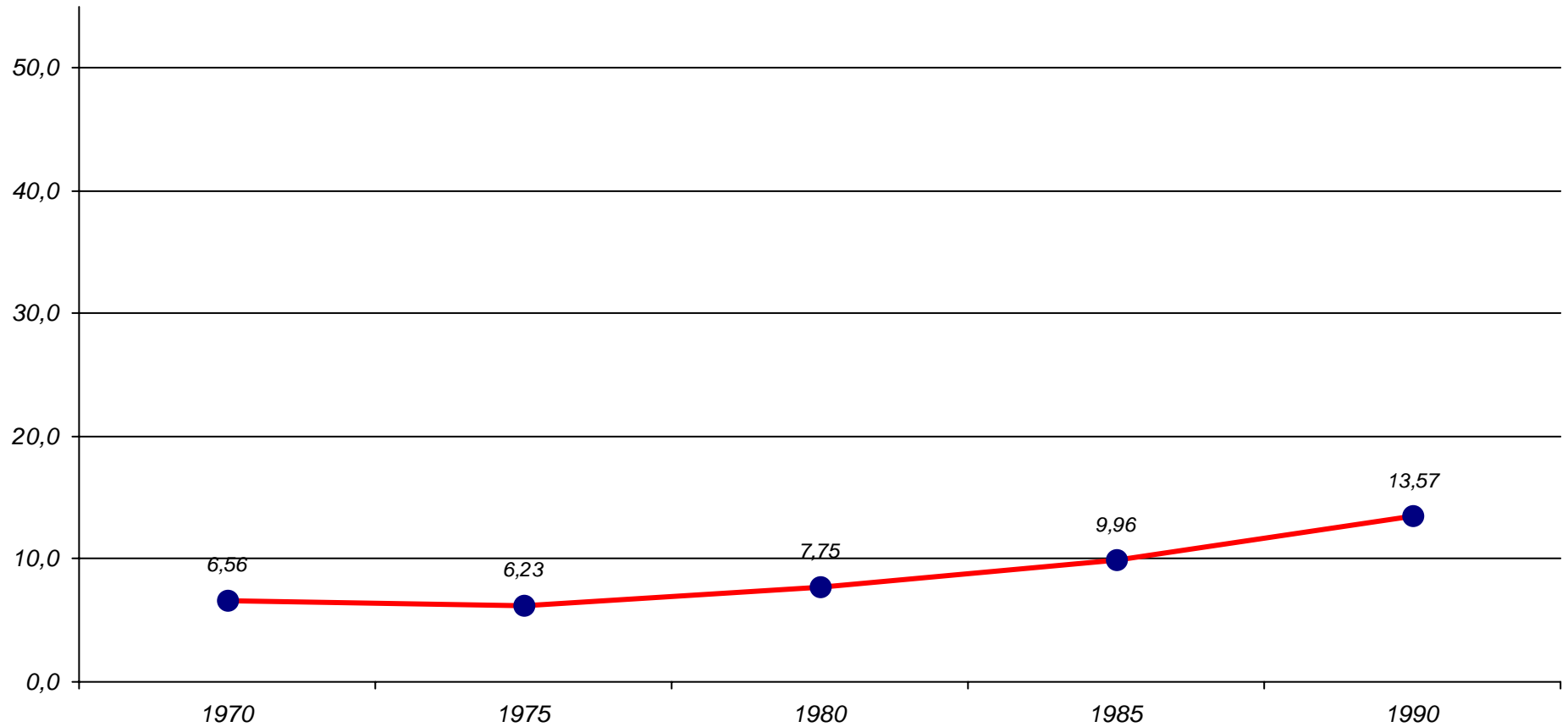
Partito Socialista Italiano

Elezioni del Consiglio Regionale - Napoli, valori assoluti e relativi

<i>Anno</i>	<i>Elezioni</i>		<i>Valori assoluti</i>	<i>Valori relativi</i>	
<i>1970</i>	<i>Consiglio Regionale</i>	Min	41.631	6,56	
<i>1975</i>	<i>Consiglio Regionale</i>		43.723	6,23	Min
<i>1980</i>	<i>Consiglio Regionale</i>		54.008	7,75	
<i>1985</i>	<i>Consiglio Regionale</i>		65.098	9,96	
<i>1990</i>	<i>Consiglio Regionale</i>	Max	77.884	13,57	Max
<i>1995</i>	<i>Consiglio Regionale</i>		-	-	
<i>2000</i>	<i>Consiglio Regionale</i>		-	-	
<i>2005</i>	<i>Consiglio Regionale</i>		-	-	
Massimo storico			77.884	13,57	
Minimo storico			41.631	6,23	

Partito Socialista Italiano

Elezioni del Consiglio Regionale - Napoli, valori relativi



Partito Socialista Italiano

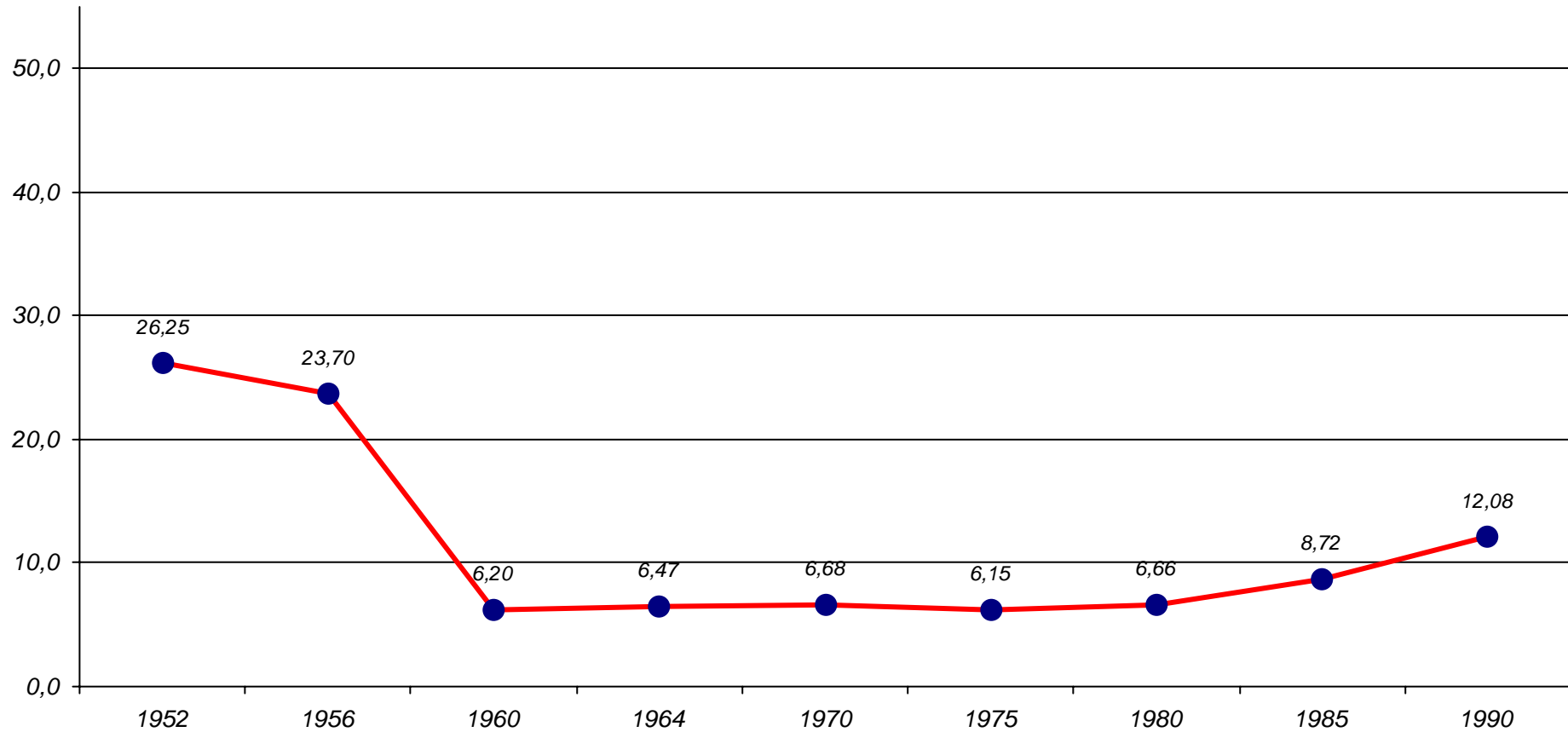
Elezioni del Consiglio Provinciale - Napoli, valori assoluti e relativi

Anno	Elezioni		Valori assoluti	Valori relativi	
1952	Consiglio Provinciale	Max	126.238	26,25	Max
1956	Consiglio Provinciale		123.272	23,70	
1960	Consiglio Provinciale	Min	35.005	6,20	
1964	Consiglio Provinciale		36.769	6,47	
1970	Consiglio Provinciale		42.049	6,68	
1975	Consiglio Provinciale		42.668	6,15	Min
1980	Consiglio Provinciale		45.566	6,66	
1985	Consiglio Provinciale		55.674	8,72	
1990	Consiglio Provinciale		67.185	12,08	
1995	Consiglio Provinciale		-	-	
1999	Consiglio Provinciale		-	-	
2004	Consiglio Provinciale		-	-	
Massimo storico			126.238	26,25	
Minimo storico			35.005	6,15	

1952 e 1956: PSI - PCI

Partito Socialista Italiano

Elezioni del Consiglio Provinciale - Napoli, valori relativi



1952 e 1956: PSI - PCI

Partito Socialista Italiano

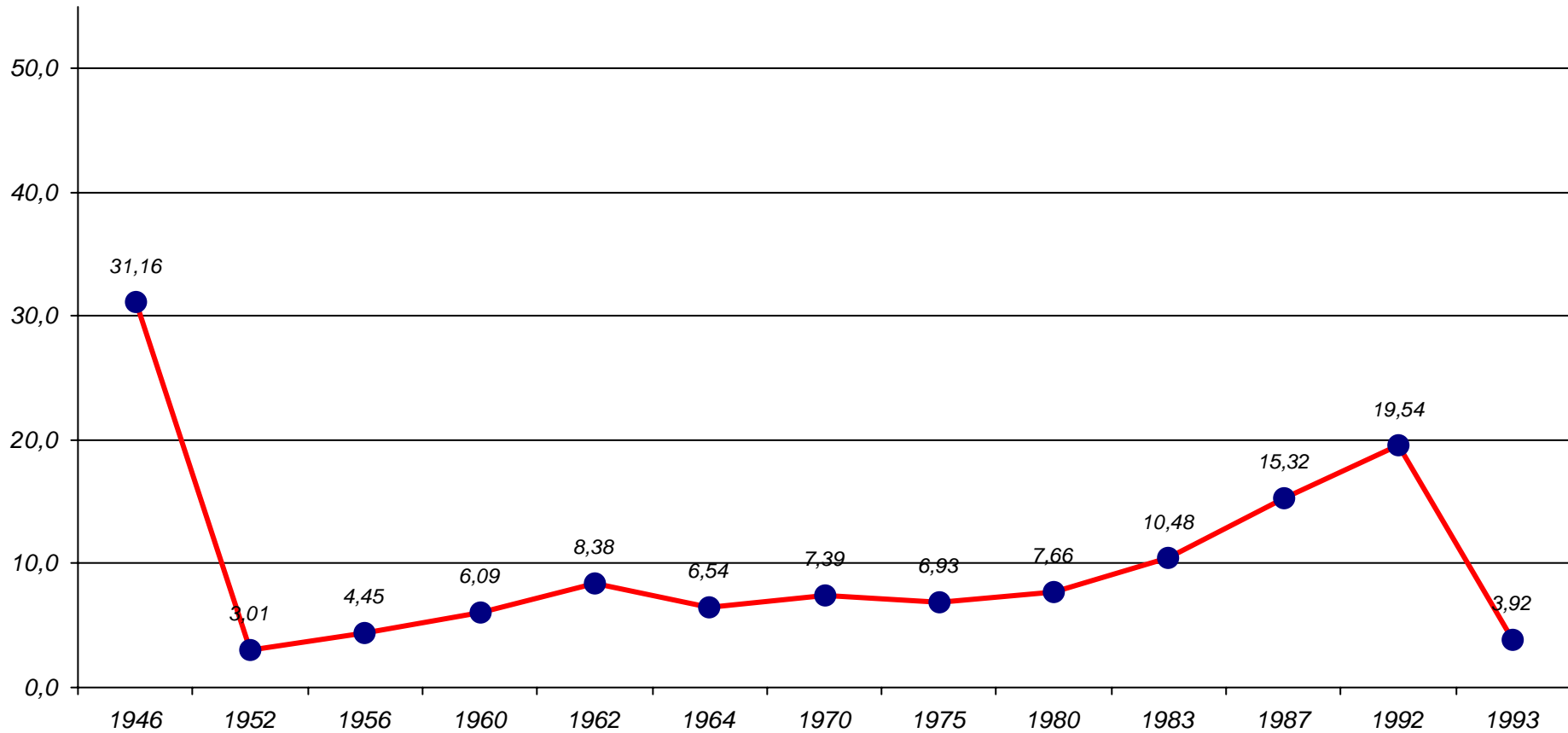
Elezioni del Consiglio Comunale - Napoli, valori assoluti e relativi

Anno	Elezioni		Valori assoluti	Valori relativi	
1946	Consiglio Comunale		73.617	31,16	Max
1952	Consiglio Comunale	Min	15.075	3,01	Min
1956	Consiglio Comunale		23.765	4,45	
1960	Consiglio Comunale		34.152	6,09	
1962	Consiglio Comunale		47.841	8,38	
1964	Consiglio Comunale		37.850	6,54	
1970	Consiglio Comunale		45.655	7,39	
1975	Consiglio Comunale		48.978	6,93	
1980	Consiglio Comunale		54.013	7,66	
1983	Consiglio Comunale		70.615	10,48	
1987	Consiglio Comunale		106.772	15,32	
1992	Consiglio Comunale	Max	116.904	19,54	
1993	Consiglio Comunale		18.371	3,92	
1997	Consiglio Comunale		-	-	
2001	Consiglio Comunale		-	-	
2006	Consiglio Comunale		-	-	
Massimo storico			116.904	31,16	
Minimo storico			15.075	3,01	

1946; Blocco Pop. Dem. (PSI, PCI); 1952: Socialisti.

Partito Socialista Italiano

Elezioni del Consiglio Comunale - Napoli, valori relativi



1946: Blocco Pop. Dem. (PSI, PCI); 1952: Socialisti.

Partito Socialista Italiano

Elezioni della Camera dei Deputati e Comune - Napoli, valori assoluti e relativi

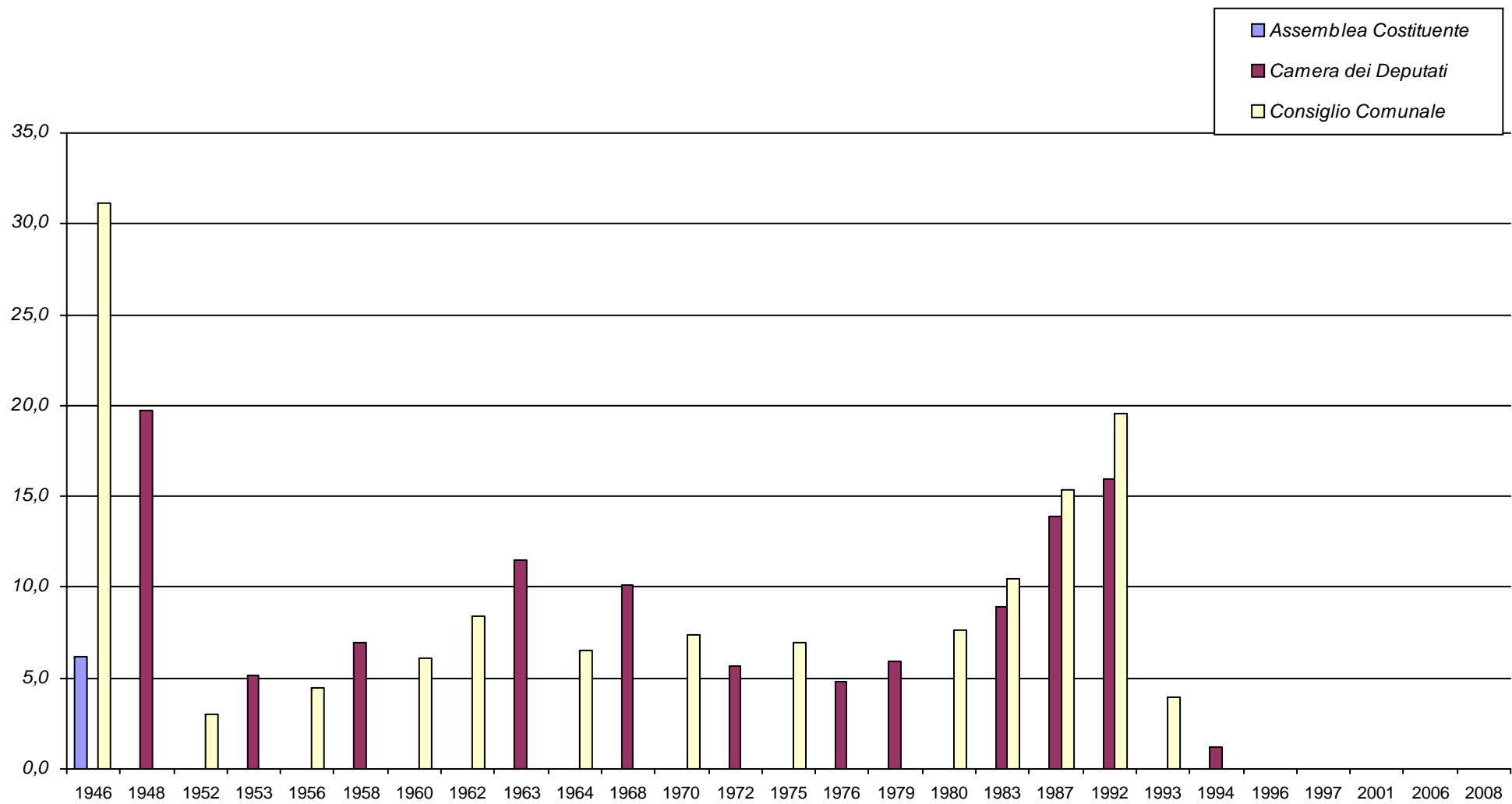
Anno	Elezioni	Valori assoluti	Valori relativi
1946	Assemblea Costituente	23.595	6,20
1946	Consiglio Comunale	73.617	31,16 Max
1948	Camera dei Deputati	98.011	19,77
1952	Consiglio Comunale	15.075	3,01
1953	Camera dei Deputati	27.400	5,17
1956	Consiglio Comunale	23.765	4,45
1958	Camera dei Deputati	41.017	6,94
1960	Consiglio Comunale	34.152	6,09
1962	Consiglio Comunale	47.841	8,38
1963	Camera dei Deputati	71.559	11,51
1964	Consiglio Comunale	37.850	6,54
1968	Camera dei Deputati	65.610	10,09
1970	Consiglio Comunale	45.655	7,39
1972	Camera dei Deputati	38.278	5,65
1975	Consiglio Comunale	48.978	6,93
1976	Camera dei Deputati	35.107	4,77
1979	Camera dei Deputati	42.617	5,93
1980	Consiglio Comunale	54.013	7,66
1983	Camera dei Deputati	62.595	8,93
1983	Consiglio Comunale	70.615	10,48
1987	Camera dei Deputati	96.131	13,90
1987	Consiglio Comunale	106.772	15,32
1992	Camera dei Deputati	105.540	15,95
1992	Consiglio Comunale	Max 116.904	19,54
1993	Consiglio Comunale	18.371	3,92
1994	Camera dei Deputati	Min 7.521	1,20 Min
1996	Camera dei Deputati	-	-
1997	Consiglio Comunale	-	-
2001	Camera dei Deputati	-	-
2001	Consiglio Comunale	-	-
2006	Camera dei Deputati	-	-
2006	Consiglio Comunale	-	-
2008	Camera dei Deputati	-	-
Massimo storico		116.904	31,16
Minimo storico		7.521	1,20

1) Assemblea Costituente : 1946 'PSIUP.'

2) Camera dei Deputati : 1948: Fronte Democratico Popolare (PSI, PCI); 1968: Partito Socialista Unificato (PSI, PSDI).

2) Consiglio Comunale: 1946: Blocco Pop. Dem. (PSI, PCI).

Partito Socialista Italiano - Napoli, valori relativi



1) *Assemblea Costituente* : 1946 'PSIUP.'

2) *Camera dei Deputati* : 1948: *Fronte Democratico Popolare* (*PSI, PCI*); 1968: *Partito Socialista Unificato* (*PSI, PSDI*).

2) *Consiglio Comunale*: 1946: *Blocco Pop. Dem.* (*PSI, PCI*).

Partito Socialista Italiano

Elezioni Politiche - Napoli, valori assoluti e relativi

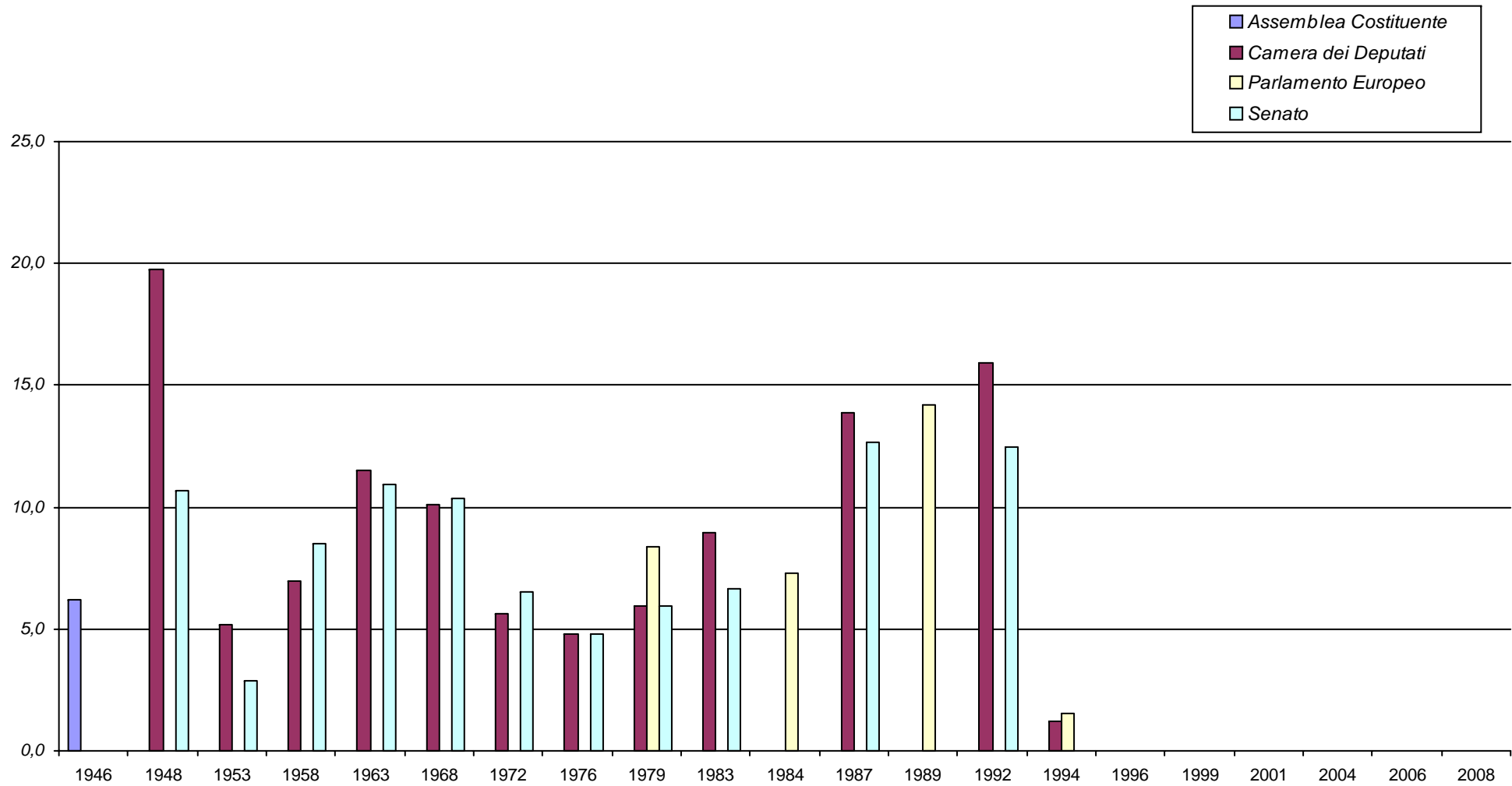
Anno	Elezioni	Valori assoluti	Valori relativi
1946	Assemblea Costituente	23.595	6,20
1948	Camera dei Deputati	98.011	19,77 Max
1948	Senato	45.140	10,69
1953	Camera dei Deputati	27.400	5,17
1953	Senato	13.460	2,87
1958	Camera dei Deputati	41.017	6,94
1958	Senato	44.731	8,53
1963	Camera dei Deputati	71.559	11,51
1963	Senato	59.603	10,94
1968	Camera dei Deputati	65.610	10,09
1968	Senato	58.694	10,36
1972	Camera dei Deputati	38.278	5,65
1972	Senato	38.860	6,53
1976	Camera dei Deputati	35.107	4,77
1976	Senato	28.705	4,78
1979	Camera dei Deputati	42.617	5,93
1979	Parlamento Europeo	53.072	8,35
1979	Senato	34.452	5,96
1983	Camera dei Deputati	62.595	8,93
1983	Senato	36.729	6,64
1984	Parlamento Europeo	41.996	7,27
1987	Camera dei Deputati	96.131	13,90
1987	Senato	69.087	12,66
1989	Parlamento Europeo	74.259	14,18
1992	Camera dei Deputati	105.540 Max	15,95
1992	Senato	65.628	12,49
1994	Camera dei Deputati	7.521	1,20 Min
1994	Parlamento Europeo	6.565 Min	1,51
1996	Camera dei Deputati	-	-
1996	Senato	-	-
1999	Parlamento Europeo	-	-
2001	Camera dei Deputati	-	-
2001	Senato	-	-
2004	Parlamento Europeo	-	-
2006	Camera dei Deputati	-	-
2006	Senato	-	-
2008	Camera dei Deputati	-	-
2008	Senato	-	-
Massimo storico		105.540	19,77
Minimo storico		6.565	1,20

1) *Assemblea Costituente* : 1946: *PSIUP*.

2) *Camera dei Deputati* : 1948: *Fronte Democratico Popolare (PSI, PCI)*; 1968: *Partito Socialista Unificato (PSI, PSDI)*.

3) *Senato*: 1948: *Fronte Democratico Popolare (PSI, PCI)*; 1968 *Partito Socialista Unificato (PSI, PSDI)*.

Partito Socialista Italiano - Napoli, valori relativi



1) Assemblea Costituente : 1946: PSIUP.

2) Camera dei Deputati : 1948: Fronte Democratico Popolare (PSI, PCI); 1968: Partito Socialista Unificato (PSI, PSDI).

3) Senato: 1948: Fronte Democratico Popolare (PSI, PCI); 1968 Partito Socialista Unificato (PSI, PSDI).

Partito Socialista Italiano

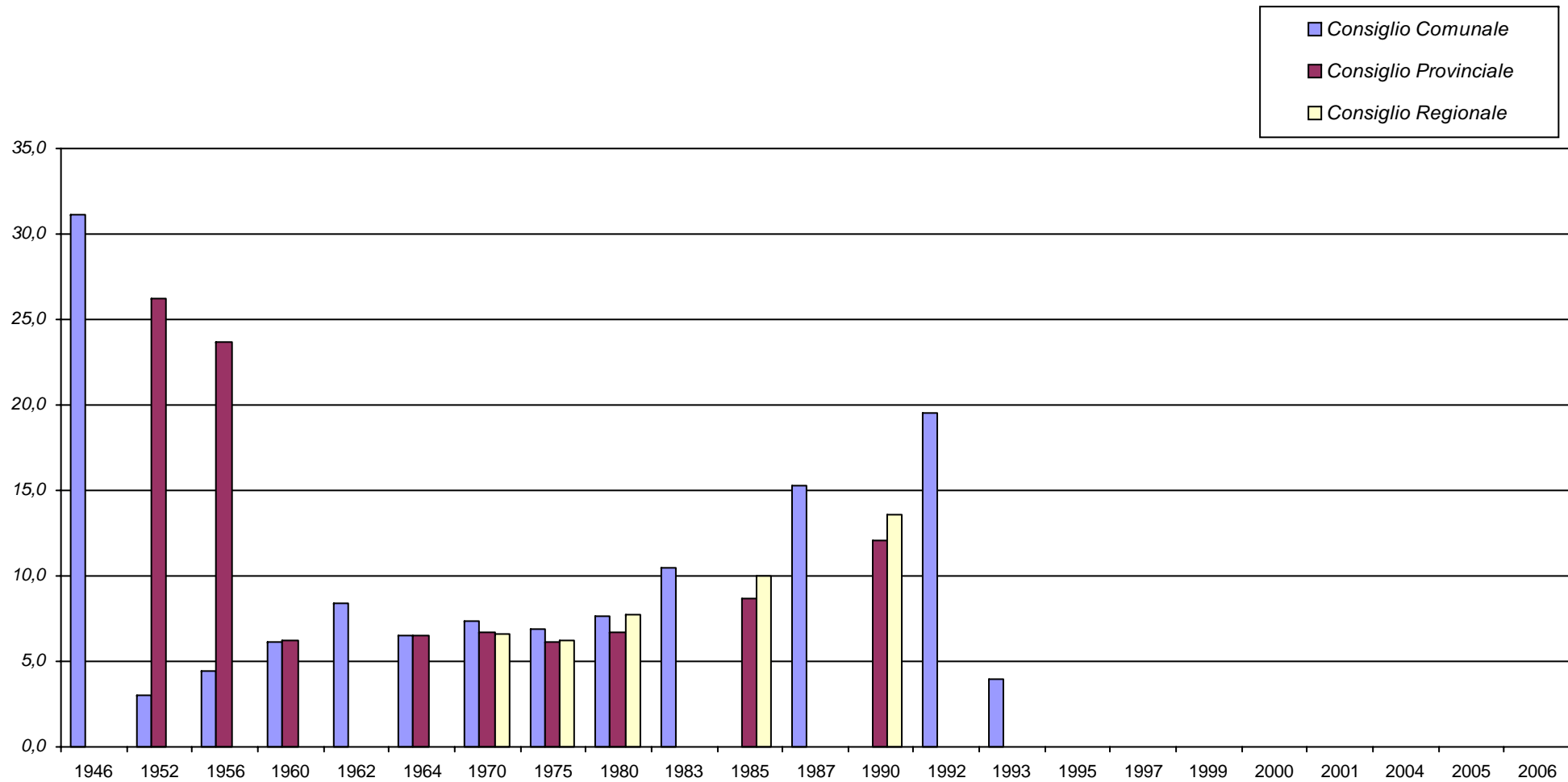
Elezioni Amministrative - Napoli, valori assoluti e relativi

Anno	Elezioni		Valori assoluti	Valori relativi	
1946	Consiglio Comunale		73.617	31,16	Max
1952	Consiglio Comunale	Min	15.075	3,01	Min
1952	Consiglio Provinciale	Max	126.238	26,25	
1956	Consiglio Comunale		23.765	4,45	
1956	Consiglio Provinciale		123.272	23,70	
1960	Consiglio Comunale		34.152	6,09	
1960	Consiglio Provinciale		35.005	6,20	
1962	Consiglio Comunale		47.841	8,38	
1964	Consiglio Comunale		37.850	6,54	
1964	Consiglio Provinciale		36.769	6,47	
1970	Consiglio Comunale		45.655	7,39	
1970	Consiglio Provinciale		42.049	6,68	
1970	Consiglio Regionale		41.631	6,56	
1975	Consiglio Comunale		48.978	6,93	
1975	Consiglio Provinciale		42.668	6,15	
1975	Consiglio Regionale		43.723	6,23	
1980	Consiglio Comunale		54.013	7,66	
1980	Consiglio Provinciale		45.566	6,66	
1980	Consiglio Regionale		54.008	7,75	
1983	Consiglio Comunale		70.615	10,48	
1985	Consiglio Provinciale		55.674	8,72	
1985	Consiglio Regionale		65.098	9,96	
1987	Consiglio Comunale		106.772	15,32	
1990	Consiglio Provinciale		67.185	12,08	
1990	Consiglio Regionale		77.884	13,57	
1992	Consiglio Comunale		116.904	19,54	
1993	Consiglio Comunale		18.371	3,92	
1995	Consiglio Provinciale		-	-	
1995	Consiglio Regionale		-	-	
1997	Consiglio Comunale		-	-	
1999	Consiglio Provinciale		-	-	
2000	Consiglio Regionale		-	-	
2001	Consiglio Comunale		-	-	
2004	Consiglio Provinciale		-	-	
2005	Consiglio Regionale		-	-	
2006	Consiglio Comunale		-	-	
Massimo storico			126.238	31,16	
Minimo storico			15.075	3,01	

1) Consiglio Comunale: 1946: Blocco Pop. Dem. (PSI, PCI); 1952: Socialisti.

1) Consiglio Provinciale: 1952 e 1956: PSI - PCI

Partito Socialista Italiano - Napoli, valori relativi



1) Consiglio Comunale: 1946: Blocco Pop. Dem. (PSI, PCI); 1952: Socialisti.

1) Consiglio Provinciale: 1952 e 1956: PSI - PCI