

Democrazia Cristiana

Elezioni della Camera dei Deputati - Grandi comuni, valori relativi

<i>Città</i>	<i>1946</i>	<i>1948</i>	<i>1953</i>	<i>1958</i>	<i>1963</i>	<i>1968</i>	<i>1972</i>	<i>1976</i>	<i>1979</i>	<i>1983</i>	<i>1987</i>	<i>1992</i>	<i>1994</i>	<i>1996</i>	<i>2001</i>	<i>2006</i>	<i>2008</i>
Torino	27,42	43,41	32,20	32,68	25,77	26,78	27,61	29,60	26,69	19,64	22,28	16,34	-	-	-	-	-
Milano	26,39	43,61	33,54	30,01	22,65	27,98	28,43	33,18	29,51	21,97	24,40	16,27	-	-	-	-	-
Genova	25,57	42,35	33,59	33,68	25,79	26,99	28,04	30,19	27,64	22,11	23,64	16,96	-	-	-	-	-
Bologna	21,75	36,24	30,58	28,19	21,14	23,54	24,32	27,29	24,95	19,36	21,09	16,23	-	-	-	-	-
Firenze	28,19	46,28	37,19	35,22	27,79	31,36	31,09	33,90	31,68	24,66	25,10	20,23	-	-	-	-	-
Roma	29,54	51,14	32,97	32,51	28,10	30,85	30,87	33,88	34,20	28,33	32,36	27,53	-	-	-	-	-
Napoli	23,60	48,43	30,31	32,03	30,20	29,16	28,43	29,89	30,52	21,81	31,16	31,57	-	-	-	-	-
Bari	22,79	45,45	28,48	37,03	39,33	41,73	35,62	38,38	37,87	28,21	32,38	31,92	-	-	-	-	-
Palermo	25,28	45,85	33,08	42,21	35,95	41,68	40,30	43,81	44,86	36,15	35,15	35,11	-	-	-	-	-
Catania	33,94	48,91	31,97	39,46	36,81	37,99	33,39	37,07	36,68	30,32	32,13	33,84	-	-	-	-	-
Italia	35,18	48,51	40,10	42,35	38,28	39,12	38,66	38,71	38,30	32,93	34,31	29,65	-	-	-	-	-

Democrazia Cristiana

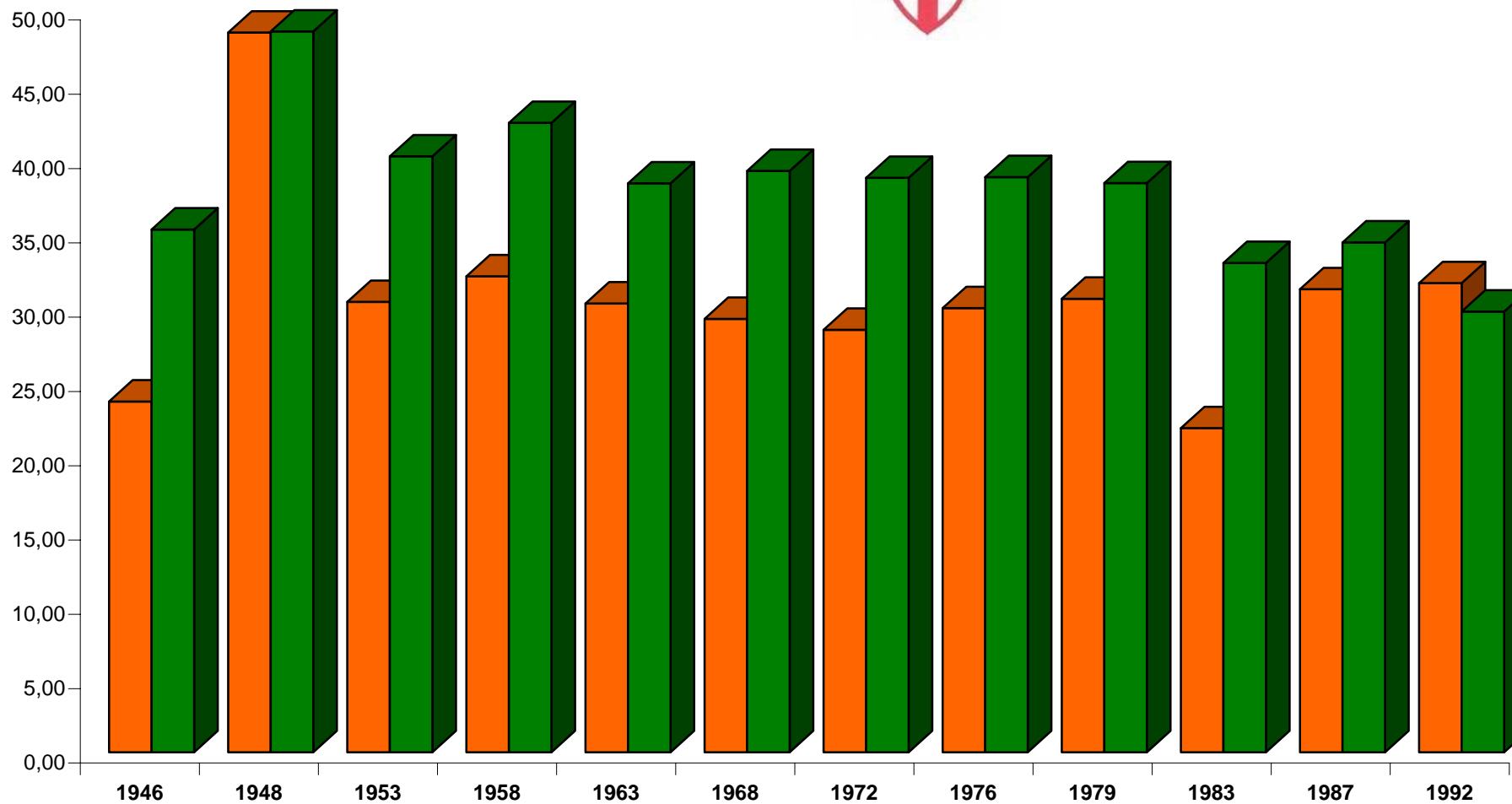
Elezioni della Camera dei Deputati - Grandi comuni, numeri indice (Italia=100)

<i>Città</i>	<i>1946</i>	<i>1948</i>	<i>1953</i>	<i>1958</i>	<i>1963</i>	<i>1968</i>	<i>1972</i>	<i>1976</i>	<i>1979</i>	<i>1983</i>	<i>1987</i>	<i>1992</i>	<i>1994</i>	<i>1996</i>	<i>2001</i>	<i>2006</i>	<i>2008</i>
Torino	78	89	80	77	67	68	71	76	70	60	65	55	-	-	-	-	-
Milano	75	90	84	71	59	72	74	86	77	67	71	55	-	-	-	-	-
Genova	73	87	84	80	67	69	73	78	72	67	69	57	-	-	-	-	-
Bologna	62	75	76	67	55	60	63	70	65	59	61	55	-	-	-	-	-
Firenze	80	95	93	83	73	80	80	88	83	75	73	68	-	-	-	-	-
Roma	84	105	82	77	73	79	80	88	89	86	94	93	-	-	-	-	-
Napoli	67	100	76	76	79	75	74	77	80	66	91	106	-	-	-	-	-
Bari	65	94	71	87	103	107	92	99	99	86	94	108	-	-	-	-	-
Palermo	72	95	82	100	94	107	104	113	117	110	102	118	-	-	-	-	-
Catania	96	101	80	93	96	97	86	96	96	92	94	114	-	-	-	-	-
Italia	100	100	100	100	100	100	100	100	100	100	100	100	-	-	-	-	-

Elezioni della Camera dei Deputati - Democrazia Cristiana

Napoli

Italia



Democrazia Cristiana

Elezioni della Camera dei Deputati - Comuni capoluogo della Campania, valori relativi

<i>Città</i>	<i>1946</i>	<i>1948</i>	<i>1953</i>	<i>1958</i>	<i>1963</i>	<i>1968</i>	<i>1972</i>	<i>1976</i>	<i>1979</i>	<i>1983</i>	<i>1987</i>	<i>1992</i>	<i>1994</i>	<i>1996</i>	<i>2001</i>	<i>2006</i>	<i>2008</i>
Napoli	23,60	48,43	30,31	32,03	30,20	29,16	28,43	29,89	30,52	21,81	31,16	31,57	-	-	-	-	-
Salerno	27,01	45,93	29,01	36,90	31,59	35,19	37,98	39,57	40,37	33,10	34,98	28,00	-	-	-	-	-
Caserta	26,99	55,78	31,67	47,25	48,25	46,61	43,26	46,25	52,87	46,48	53,60	48,12	-	-	-	-	-
Benevento	31,42	37,52	26,59	31,61	26,14	31,36	38,12	42,13	48,42	43,24	41,83	39,42	-	-	-	-	-
Avellino	25,31	42,07	29,43	40,13	36,58	44,41	47,56	42,16	45,98	46,21	51,48	49,17	-	-	-	-	-
Campania	34,03	50,45	36,13	42,33	39,66	39,36	39,22	39,50	42,21	36,21	41,98	41,09	-	-	-	-	-
Italia Meridiona	34,95	50,17	38,69	44,70	42,40	42,83	41,71	41,11	43,21	37,85	40,67	39,28	-	-	-	-	-
Italia	35,18	48,51	40,10	42,35	38,28	39,12	38,66	38,71	38,30	32,93	34,31	29,65	-	-	-	-	-

Democrazia Cristiana

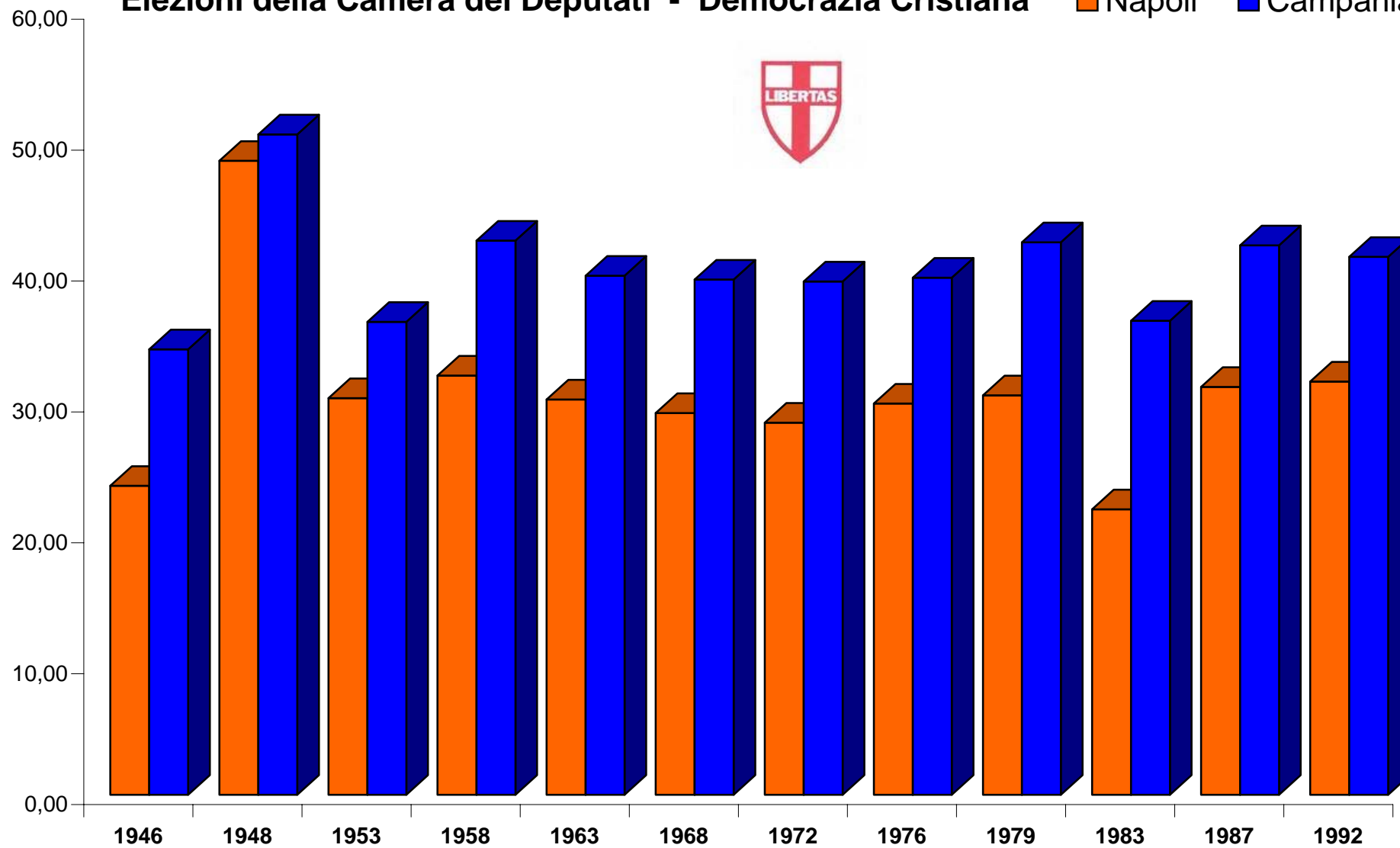
Elezioni della Camera dei Deputati - Comuni capoluogo della Campania, numeri indice (Italia=100)

<i>Città</i>	<i>1946</i>	<i>1948</i>	<i>1953</i>	<i>1958</i>	<i>1963</i>	<i>1968</i>	<i>1972</i>	<i>1976</i>	<i>1979</i>	<i>1983</i>	<i>1987</i>	<i>1992</i>	<i>1994</i>	<i>1996</i>	<i>2001</i>	<i>2006</i>	<i>2008</i>
Napoli	67	100	76	76	79	75	74	77	80	66	91	106	-	-	-	-	-
Salerno	77	95	72	87	83	90	98	102	105	101	102	94	-	-	-	-	-
Caserta	77	115	79	112	126	119	112	119	138	141	156	162	-	-	-	-	-
Benevento	89	77	66	75	68	80	99	109	126	131	122	133	-	-	-	-	-
Avellino	72	87	73	95	96	114	123	109	120	140	150	166	-	-	-	-	-
Campania	97	104	90	100	104	101	101	102	110	110	122	139	-	-	-	-	-
Italia Meridiona	99	103	96	106	111	109	108	106	113	115	119	132	-	-	-	-	-
Italia	100	100	100	100	100	100	100	100	100	100	100	100	-	-	-	-	-

Elezioni della Camera dei Deputati - Democrazia Cristiana

■ Napoli

■ Campania



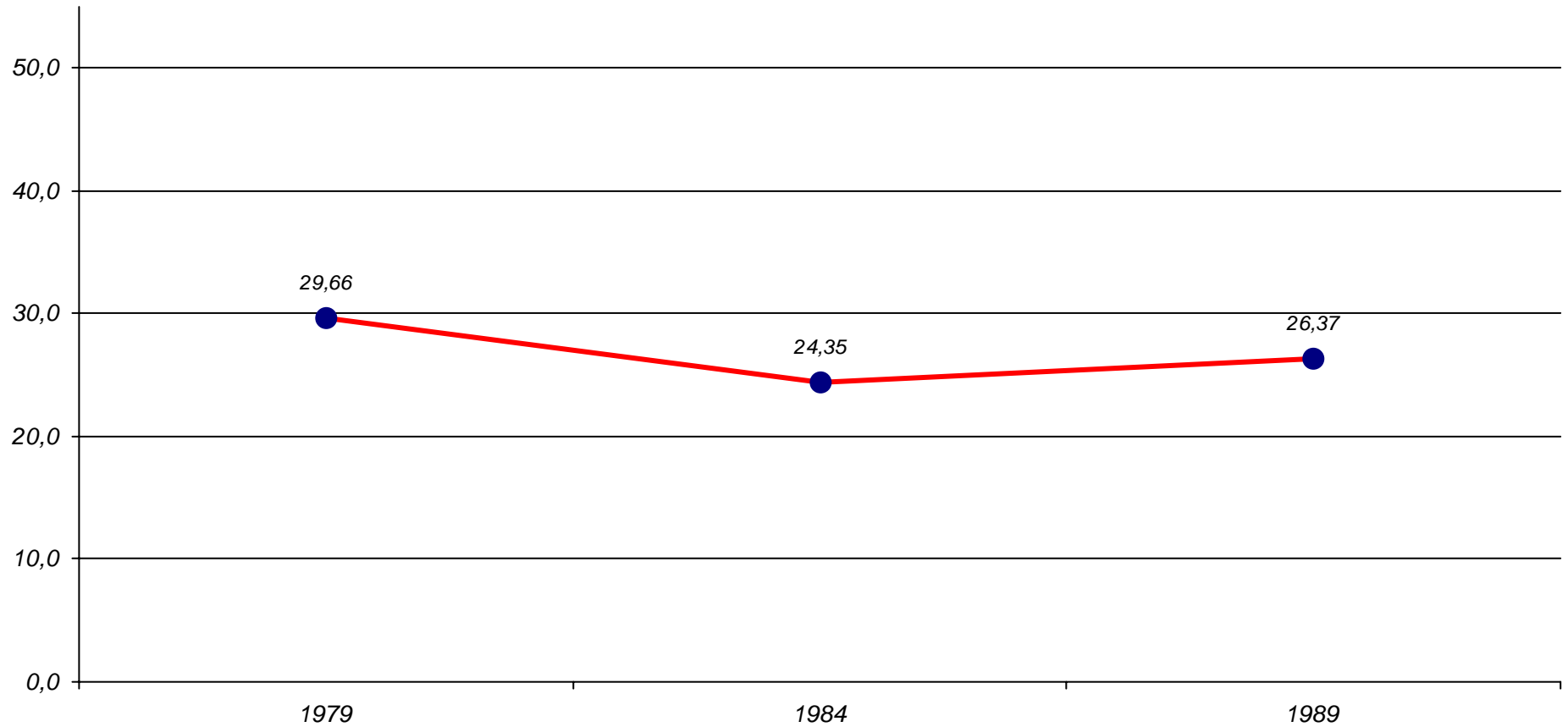
Democrazia Cristiana

Elezioni del Parlamento Europeo - Napoli, valori assoluti e relativi

Anno	Elezioni		Valori assoluti	Valori relativi	
1979	Parlamento Europeo	Max	188.592	29,66	Max
1984	Parlamento Europeo		140.687	24,35	Min
1989	Parlamento Europeo	Min	138.077	26,37	
1994	Parlamento Europeo		-	-	
1999	Parlamento Europeo		-	-	
2004	Parlamento Europeo		-	-	
Massimo storico			188.592	29,66	
Minimo storico			138.077	24,35	

Democrazia Cristiana

Elezioni del Parlamento Europeo - Napoli, valori relativi



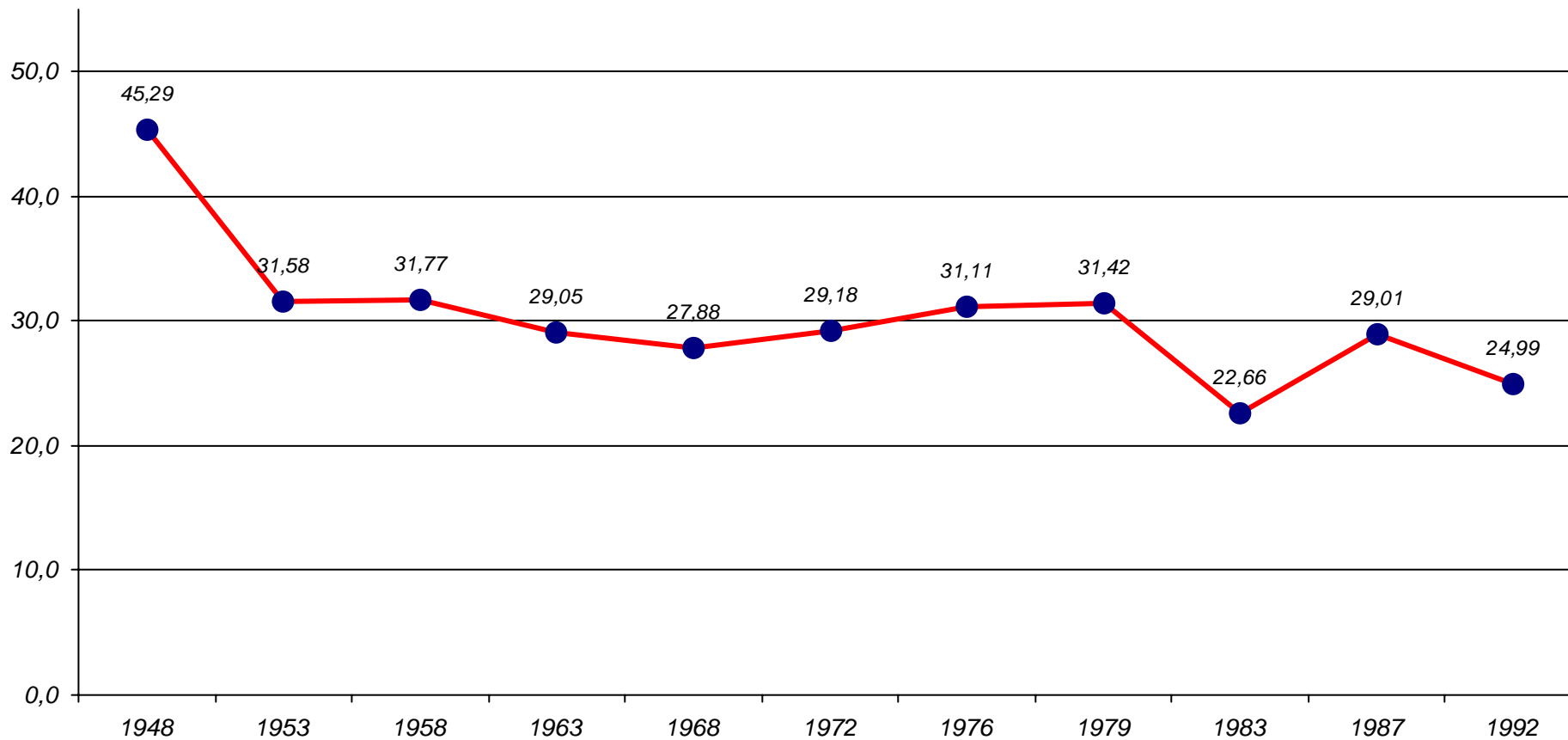
Democrazia Cristiana

Elezioni del Senato della Repubblica - Napoli, valori assoluti e relativi

Anno	Elezioni		Valori assoluti	Valori relativi	
1948	Senato	Max	191.233	45,29	Max
1953	Senato		147.876	31,58	
1958	Senato		166.498	31,77	
1963	Senato		158.324	29,05	
1968	Senato		157.980	27,88	
1972	Senato		173.761	29,18	
1976	Senato		186.853	31,11	
1979	Senato		181.684	31,42	
1983	Senato	Min	125.287	22,66	Min
1987	Senato		158.278	29,01	
1992	Senato		131.334	24,99	
1994	Senato		-	-	
1996	Senato		-	-	
2001	Senato		-	-	
2006	Senato		-	-	
2008	Senato		-	-	
Massimo storico			191.233	45,29	
Minimo storico			125.287	22,66	

Democrazia Cristiana

Elezioni del Senato - Napoli, valori relativi

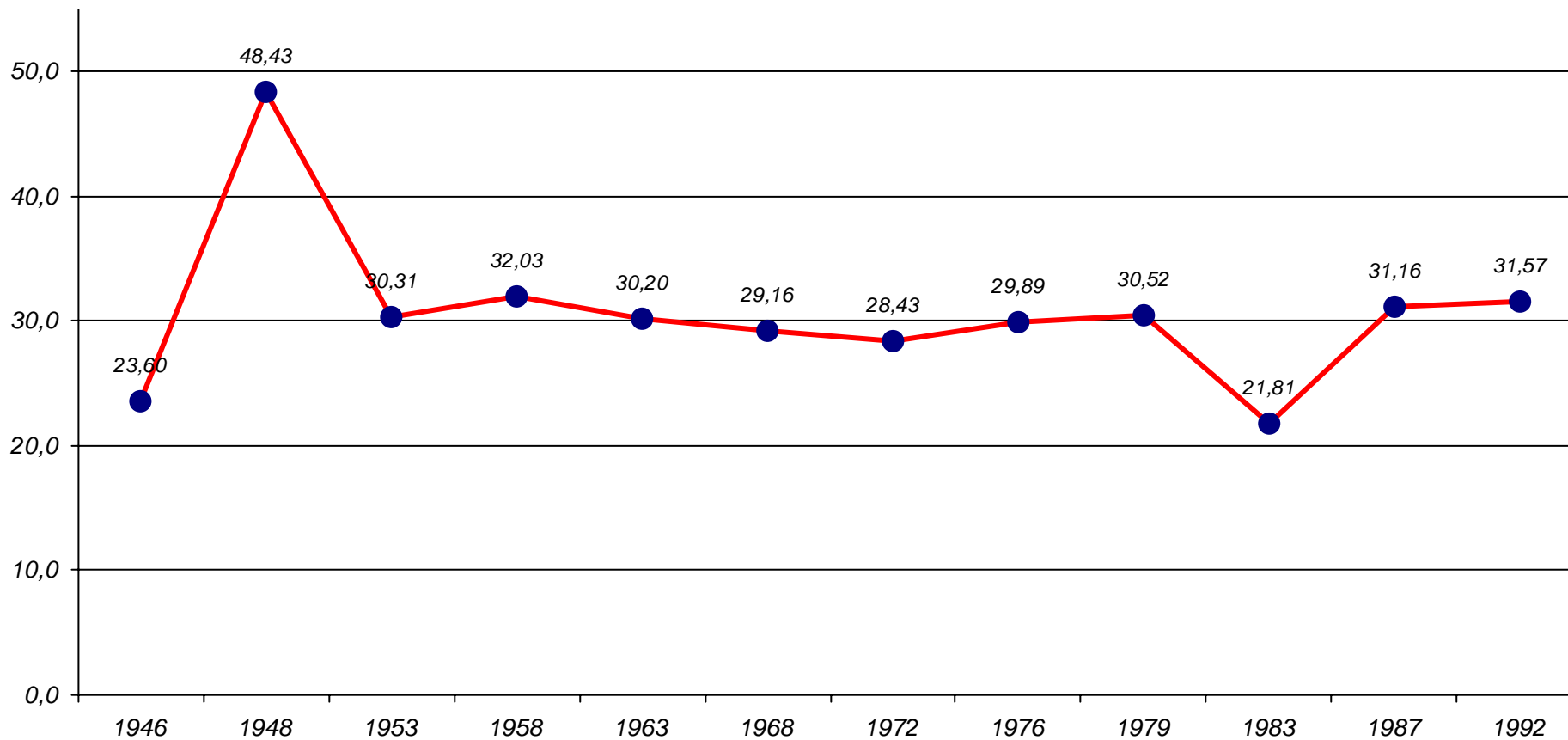


Elezioni della Camera dei Deputati - Napoli, valori assoluti e relativi

Anno	Elezioni		Valori assoluti	Valori relativi	
1946	Assemblea Costituente	Min	89.838	23,60	
1948	Camera dei Deputati	Max	240.086	48,43	Max
1953	Camera dei Deputati		160.551	30,31	
1958	Camera dei Deputati		189.388	32,03	
1963	Camera dei Deputati		187.793	30,20	
1968	Camera dei Deputati		189.616	29,16	
1972	Camera dei Deputati		192.781	28,43	
1976	Camera dei Deputati		220.032	29,89	
1979	Camera dei Deputati		219.408	30,52	
1983	Camera dei Deputati		152.846	21,81	Min
1987	Camera dei Deputati		215.544	31,16	
1992	Camera dei Deputati		208.885	31,57	
1994	Camera dei Deputati		-	-	
1996	Camera dei Deputati		-	-	
2001	Camera dei Deputati		-	-	
2006	Camera dei Deputati		-	-	
2008	Camera dei Deputati		-	-	
Massimo storico			240.086	48,43	
Minimo storico			89.838	21,81	

Democrazia Cristiana

Elezioni della Camera dei Deputati - Napoli, valori relativi



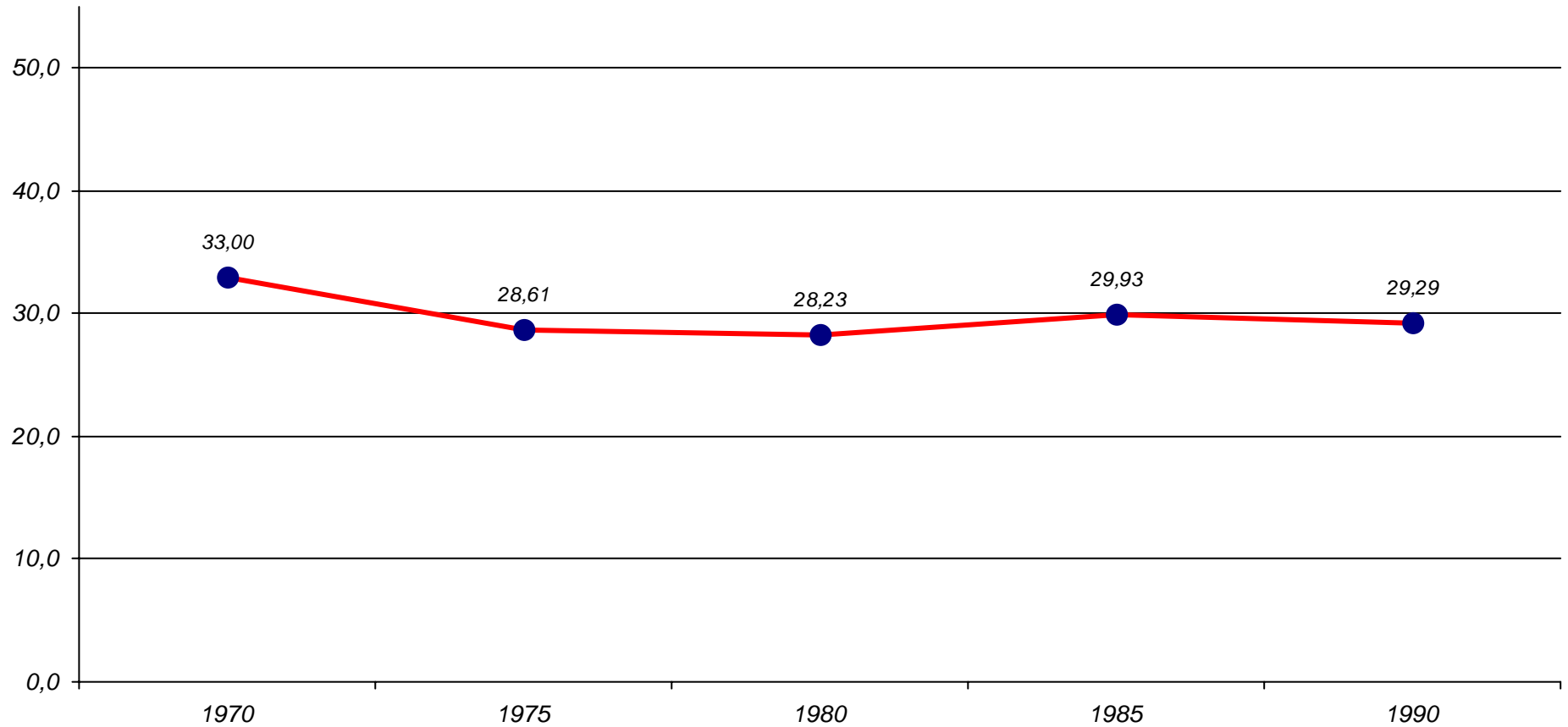
Democrazia Cristiana

Elezioni del Consiglio Regionale - Napoli, valori assoluti e relativi

Anno	Elezioni		Valori assoluti	Valori relativi	
1970	Consiglio Regionale	Max	209.329	33,00	Max
1975	Consiglio Regionale		200.872	28,61	
1980	Consiglio Regionale		196.748	28,23	Min
1985	Consiglio Regionale		195.674	29,93	
1990	Consiglio Regionale	Min	168.097	29,29	
1995	Consiglio Regionale		-	-	
2000	Consiglio Regionale		-	-	
2005	Consiglio Regionale		-	-	
Massimo storico			209.329	33,00	
Minimo storico			168.097	28,23	

Democrazia Cristiana

Elezioni del Consiglio Regionale - Napoli, valori relativi



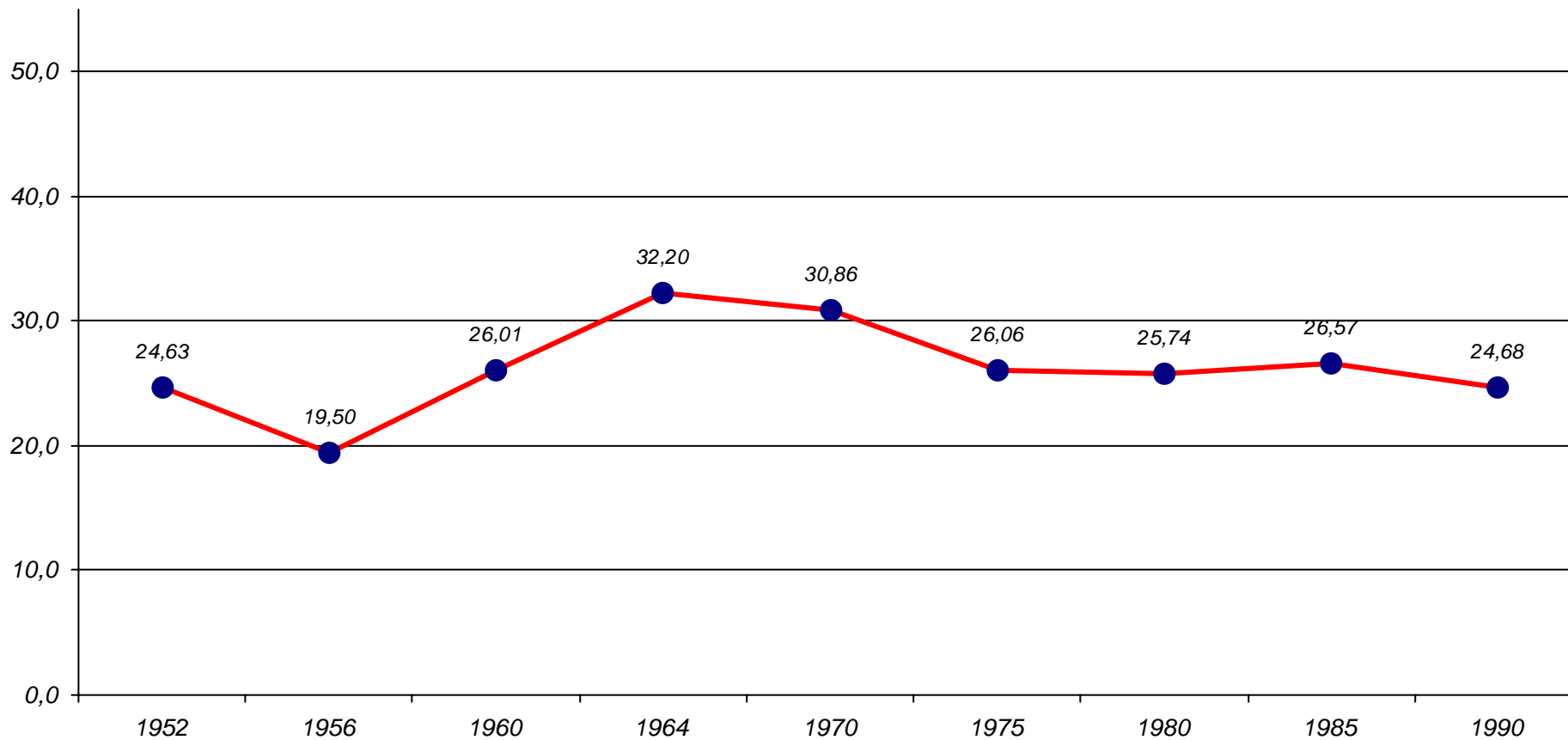
Democrazia Cristiana

Elezioni del Consiglio Provinciale - Napoli, valori assoluti e relativi

Anno	Elezioni		Valori assoluti	Valori relativi	
1952	Consiglio Provinciale		118.437	24,63	
1956	Consiglio Provinciale	Min	101.415	19,50	Min
1960	Consiglio Provinciale		146.948	26,01	
1964	Consiglio Provinciale		182.979	32,20	Max
1970	Consiglio Provinciale	Max	194.283	30,86	
1975	Consiglio Provinciale		180.907	26,06	
1980	Consiglio Provinciale		176.221	25,74	
1985	Consiglio Provinciale		169.759	26,57	
1990	Consiglio Provinciale		137.232	24,68	
1999	Consiglio Provinciale		-	-	
2004	Consiglio Provinciale		-	-	
Massimo storico			194.283	32,20	
Minimo storico			101.415	19,50	

Democrazia Cristiana

Elezioni del Consiglio Provinciale - Napoli, valori relativi



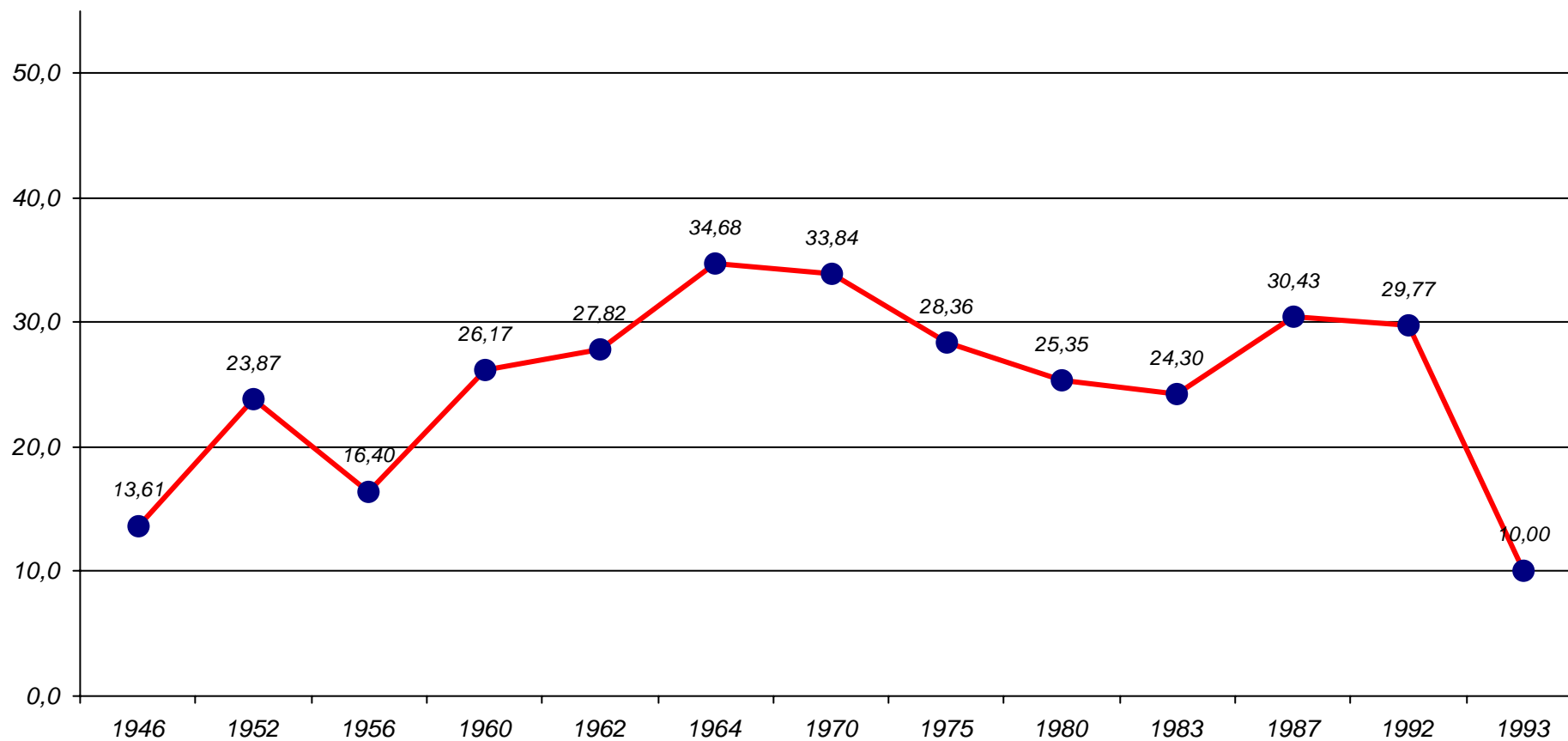
Democrazia Cristiana

Elezioni del Consiglio Comunale - Napoli, valori assoluti e relativi

Anno	Elezioni		Valori assoluti	Valori relativi
1946	Consiglio Comunale	Min	32.169	13,61
1952	Consiglio Comunale		119.679	23,87
1956	Consiglio Comunale		87.630	16,40
1960	Consiglio Comunale		146.661	26,17
1962	Consiglio Comunale		158.828	27,82
1964	Consiglio Comunale		200.601	34,68 Max
1970	Consiglio Comunale		209.153	33,84
1975	Consiglio Comunale		200.507	28,36
1980	Consiglio Comunale		178.854	25,35
1983	Consiglio Comunale		163.777	24,30
1987	Consiglio Comunale	Max	212.082	30,43
1992	Consiglio Comunale		178.096	29,77
1993	Consiglio Comunale		46.730	10,00 Min
1997	Consiglio Comunale		-	-
2001	Consiglio Comunale		-	-
2006	Consiglio Comunale		-	-
Massimo storico			212.082	34,68
Minimo storico			32.169	10,00

Democrazia Cristiana

Elezioni del Consiglio Comunale - Napoli, valori relativi

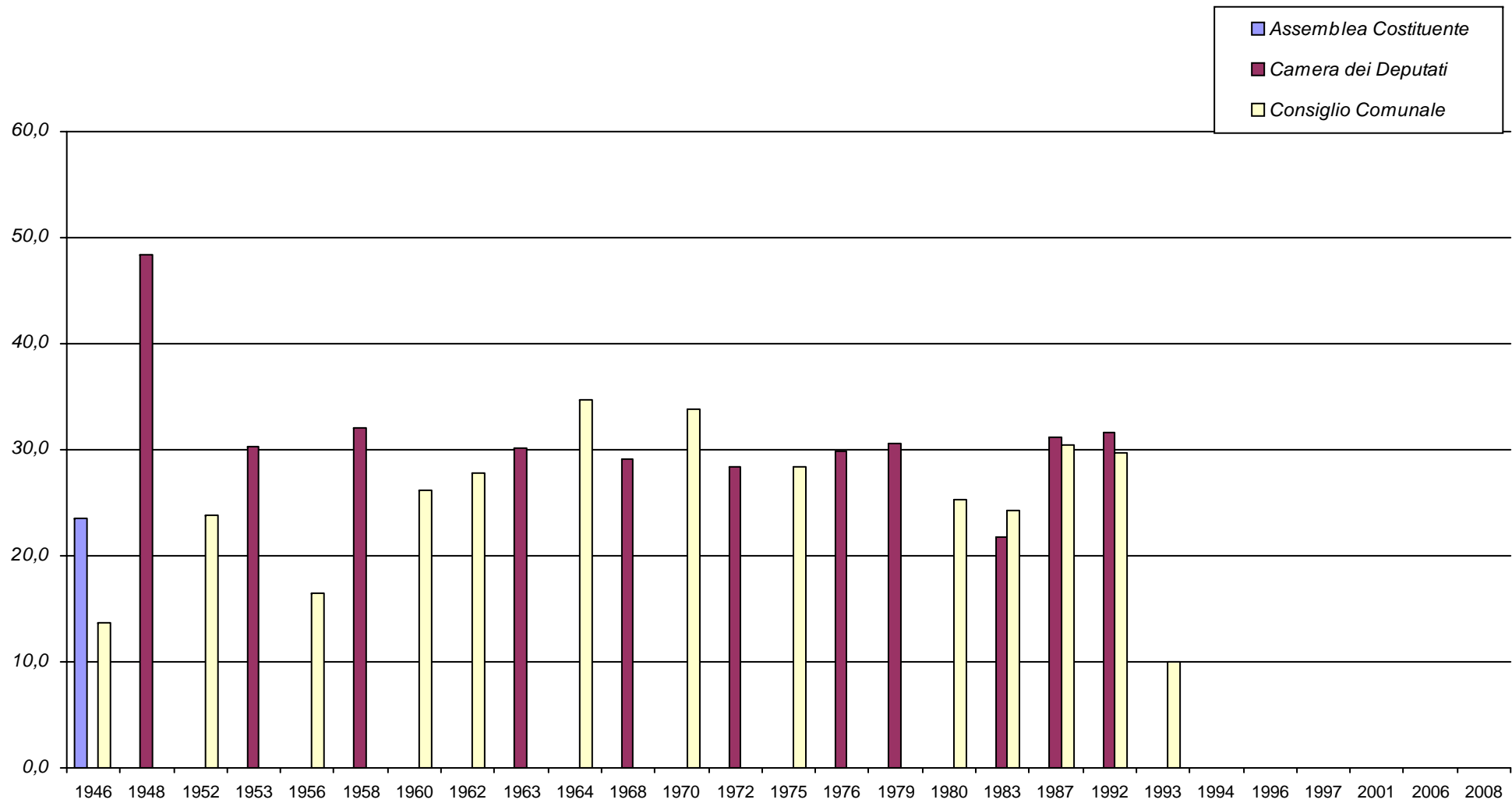


Democrazia Cristiana

Elezioni della Camera dei Deputati e Comune - Napoli, valori assoluti e relativi

Anno	Elezioni		Valori assoluti	Valori relativi
1946	Assemblea Costituente		89.838	23,60
1946	Consiglio Comunale	Min	32.169	13,61
1948	Camera dei Deputati	Max	240.086	48,43 Max
1952	Consiglio Comunale		119.679	23,87
1953	Camera dei Deputati		160.551	30,31
1956	Consiglio Comunale		87.630	16,40
1958	Camera dei Deputati		189.388	32,03
1960	Consiglio Comunale		146.661	26,17
1962	Consiglio Comunale		158.828	27,82
1963	Camera dei Deputati		187.793	30,20
1964	Consiglio Comunale		200.601	34,68
1968	Camera dei Deputati		189.616	29,16
1970	Consiglio Comunale		209.153	33,84
1972	Camera dei Deputati		192.781	28,43
1975	Consiglio Comunale		200.507	28,36
1976	Camera dei Deputati		220.032	29,89
1979	Camera dei Deputati		219.408	30,52
1980	Consiglio Comunale		178.854	25,35
1983	Camera dei Deputati		152.846	21,81
1983	Consiglio Comunale		163.777	24,30
1987	Camera dei Deputati		215.544	31,16
1987	Consiglio Comunale		212.082	30,43
1992	Camera dei Deputati		208.885	31,57
1992	Consiglio Comunale		178.096	29,77
1993	Consiglio Comunale		46.730	10,00 Min
1994	Camera dei Deputati		-	-
1996	Camera dei Deputati		-	-
1997	Consiglio Comunale		-	-
2001	Camera dei Deputati		-	-
2001	Consiglio Comunale		-	-
2006	Camera dei Deputati		-	-
2006	Consiglio Comunale		-	-
2008	Camera dei Deputati		-	-
Massimo storico			240.086	48,43
Minimo storico			32.169	10,00

Democrazia Cristiana - Napoli, valori relativi

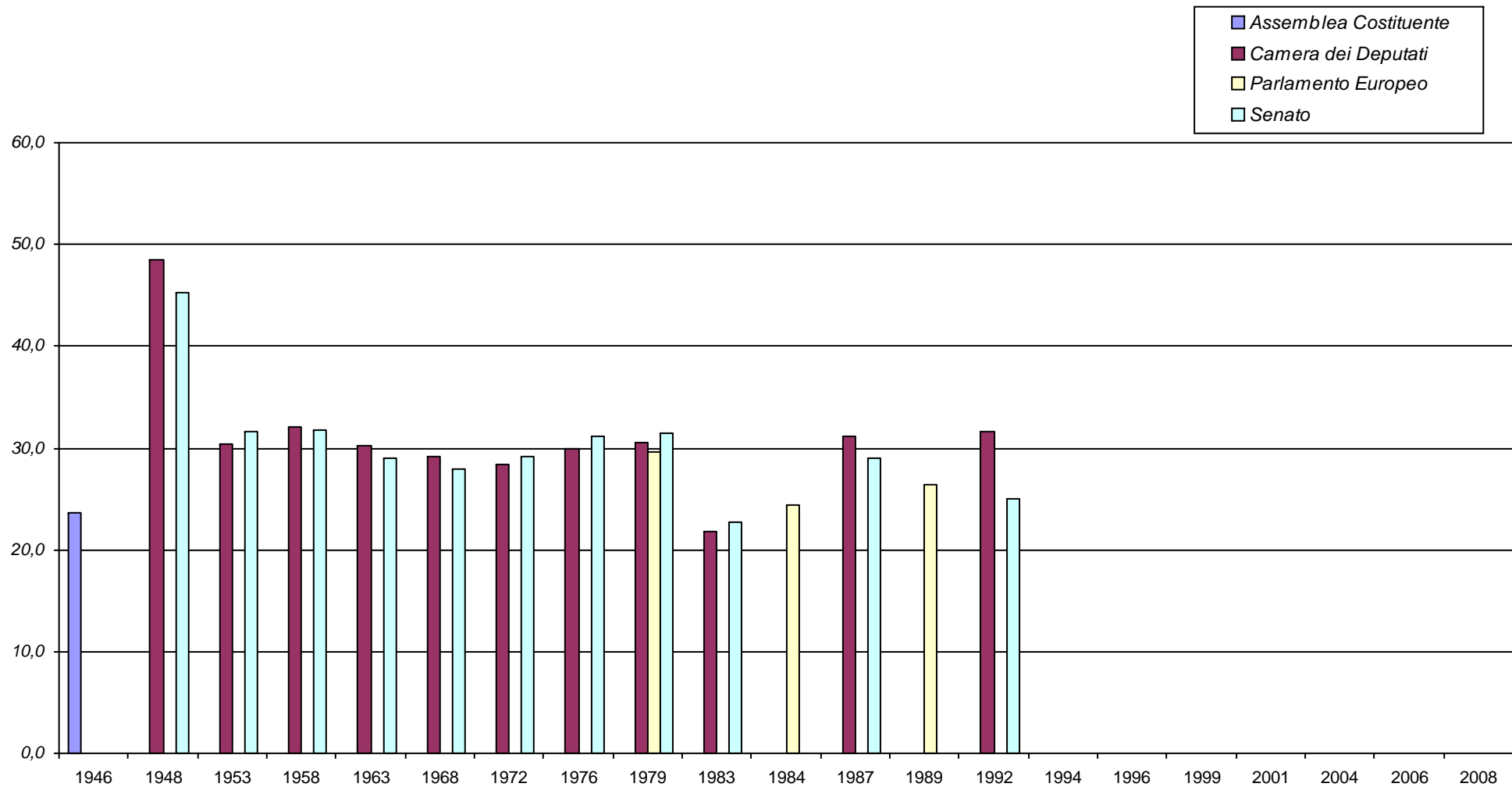


Democrazia Cristiana

Elezioni Politiche - Napoli, valori assoluti e relativi

Anno	Elezioni		Valori assoluti	Valori relativi	
1946	Assemblea Costituente	Min	89.838	23,60	
1948	Camera dei Deputati	Max	240.086	48,43	Max
1948	Senato		191.233	45,29	
1953	Camera dei Deputati		160.551	30,31	
1953	Senato		147.876	31,58	
1958	Camera dei Deputati		189.388	32,03	
1958	Senato		166.498	31,77	
1963	Camera dei Deputati		187.793	30,20	
1963	Senato		158.324	29,05	
1968	Camera dei Deputati		189.616	29,16	
1968	Senato		157.980	27,88	
1972	Camera dei Deputati		192.781	28,43	
1972	Senato		173.761	29,18	
1976	Camera dei Deputati		220.032	29,89	
1976	Senato		186.853	31,11	
1979	Camera dei Deputati		219.408	30,52	
1979	Parlamento Europeo		188.592	29,66	
1979	Senato		181.684	31,42	
1983	Camera dei Deputati		152.846	21,81	Min
1983	Senato		125.287	22,66	
1984	Parlamento Europeo		140.687	24,35	
1987	Camera dei Deputati		215.544	31,16	
1987	Senato		158.278	29,01	
1989	Parlamento Europeo		138.077	26,37	
1992	Camera dei Deputati		208.885	31,57	
1992	Senato		131.334	24,99	
1994	Camera dei Deputati		-	-	
1994	Parlamento Europeo		-	-	
1994	Senato		-	-	
1996	Camera dei Deputati		-	-	
1996	Senato		-	-	
1999	Parlamento Europeo		-	-	
2001	Camera dei Deputati		-	-	
2001	Senato		-	-	
2004	Parlamento Europeo		-	-	
2006	Camera dei Deputati		-	-	
2006	Senato		-	-	
2008	Camera dei Deputati		-	-	
2008	Senato		-	-	
Massimo storico			240.086	48,43	
Minimo storico			89.838	21,81	

Democrazia Cristiana - Napoli, valori relativi



Democrazia Cristiana

Elezioni Amministrative - Napoli, valori assoluti e relativi

Anno	Elezioni		Valori assoluti	Valori relativi
1946	Consiglio Comunale	Min	32.169	13,61
1952	Consiglio Comunale		119.679	23,87
1952	Consiglio Provinciale		118.437	24,63
1956	Consiglio Comunale		87.630	16,40
1956	Consiglio Provinciale		101.415	19,50
1960	Consiglio Comunale		146.661	26,17
1960	Consiglio Provinciale		146.948	26,01
1962	Consiglio Comunale		158.828	27,82
1964	Consiglio Comunale		200.601	34,68 Max
1964	Consiglio Provinciale		182.979	32,20
1970	Consiglio Comunale		209.153	33,84
1970	Consiglio Provinciale		194.283	30,86
1970	Consiglio Regionale		209.329	33,00
1975	Consiglio Comunale		200.507	28,36
1975	Consiglio Provinciale		180.907	26,06
1975	Consiglio Regionale		200.872	28,61
1980	Consiglio Comunale		178.854	25,35
1980	Consiglio Provinciale		176.221	25,74
1980	Consiglio Regionale		196.748	28,23
1983	Consiglio Comunale		163.777	24,30
1985	Consiglio Provinciale		169.759	26,57
1985	Consiglio Regionale		195.674	29,93
1987	Consiglio Comunale	Max	212.082	30,43
1990	Consiglio Provinciale		137.232	24,68
1990	Consiglio Regionale		168.097	29,29
1992	Consiglio Comunale		178.096	29,77
1993	Consiglio Comunale		46.730	10,00 Min
1995	Consiglio Regionale		-	-
1997	Consiglio Comunale		-	-
1999	Consiglio Provinciale		-	-
2000	Consiglio Regionale		-	-
2001	Consiglio Comunale		-	-
2004	Consiglio Provinciale		-	-
2005	Consiglio Regionale		-	-
2006	Consiglio Comunale		-	-
Massimo storico			212.082	34,68
Minimo storico			32.169	10,00

Democrazia Cristiana - Napoli, valori relativi

