

**Altra galleria di foto per l'evento.
Rilievi fotografici effettuati dall'Istruttrice
Direttiva Geologa Adamo Monica.**



Personale della Protezione Civile Comunale si prepara ad assumere le postazioni di controllo



Il Funzionario Tecnico G. Di Lauro dispone sul territorio i Volontari ed il personale della Protezione Civile Comunale



Altre forze di controllo e di Polizia sul luogo dell'evento



L'autocarro dell'Esercito Italiano allestito per poter trasportare l'ordigno bellico



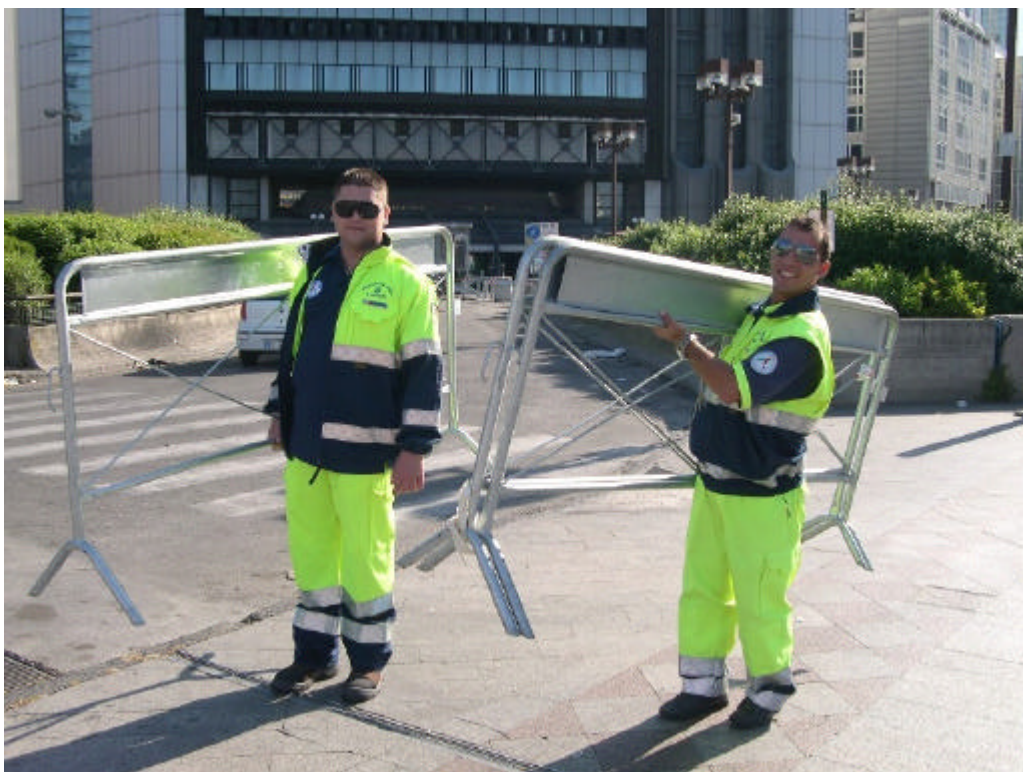
Volontari della Protezione Civile controllano dei varchi e scale-mobili al Centro Direzionale



Polizia di Stato, Arma dei Carabinieri, Esercito Italiano, Polizia Locale, Asl Na1, Protezione Civile Regionale e Comunale presso il Centro Operativo e di Controllo



Polizia di Stato, Arma dei Carabinieri, Esercito Italiano, Polizia Locale, Asl Na1, Protezione Civile Regionale e Comunale presso il Centro Operativo e di Controllo



Volontari utilizzano delle transenne per delimitare l'area delle operazioni



Alcuni momenti al Centro Direzionale



Volontari e Asl Na1 al Centro Direzionale



L'Assessore G. Nugnes con il Funzionario Tecnico Gennaro di Lauro



L'Assessore G. Nugnes con il Funzionario Tecnico Gennaro di Lauro presso il Centro Operativo



Il Dr. G. Spagnuolo e l'Assessore G. Nugnes al Centro Direzionale



Il Dr. G. Spagnuolo e l'Assessore G. Nugnes al Centro Direzionale presso la Fiat Center



Artificieri e sminatori con il Funzionario Tecnico A. Viola



Artificieri e sminatori con il Funzionario Tecnico A. Viola e L'Ist. Dir. Geologa M. Adamo



Personale della Protezione Civile Comunale presso il tir adibito a cucina mobile



Fasi finali dell'operazione con veicoli di soccorso pronti a scortare l'autocarro dell'Esercito Italiano con a bordo l'orgigno



L'autocarro dell'Esercito Italiano si allontana dal posto scortato dai veicoli di soccorso