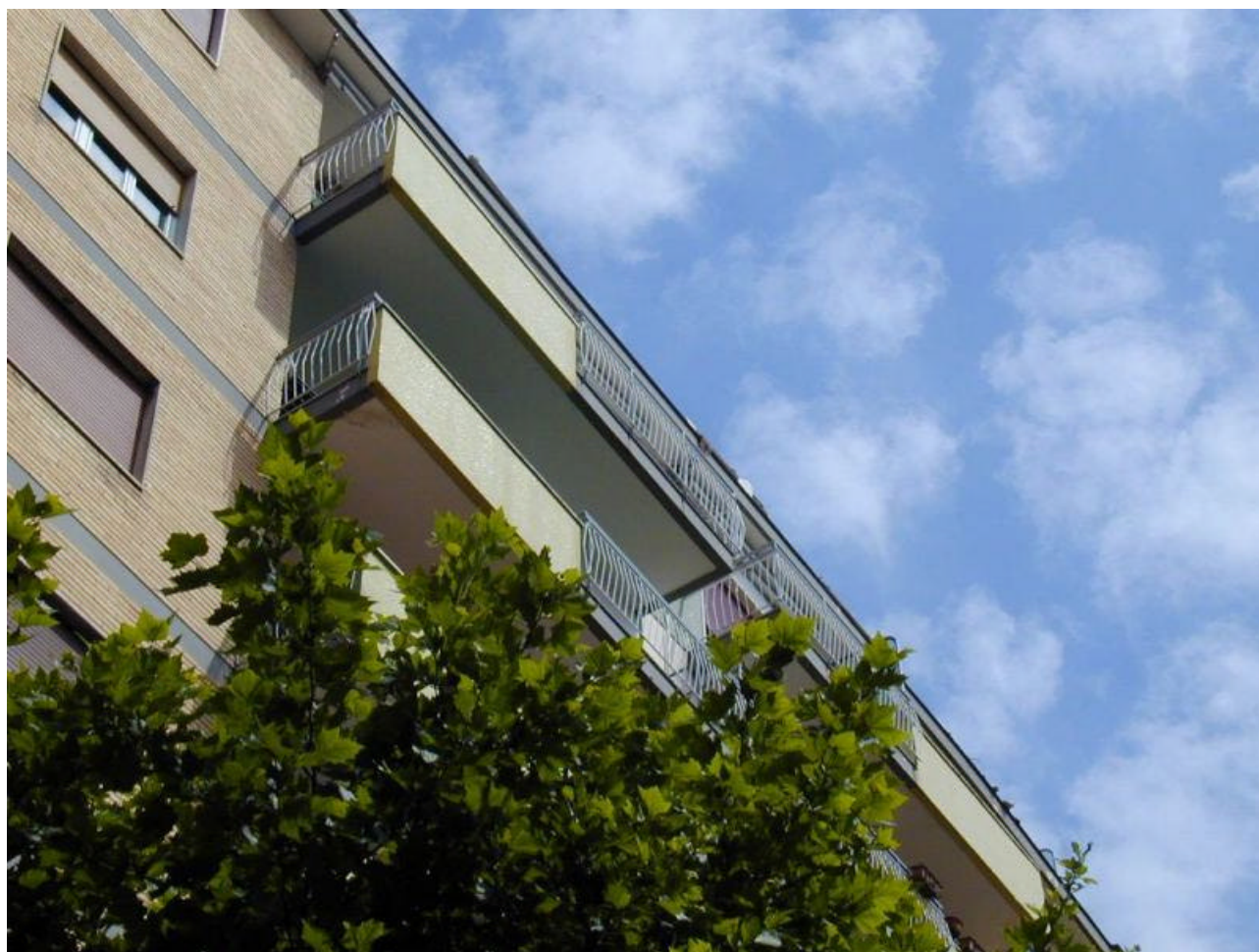


Parco IceSnei – Via Bernardo Cavallino, 31
- ore 07,40 del 1° giugno 2007 –
- Crollo solaio –





Parte dei danni alla sommità dell'edificio



Vista d'insieme dei danni





Abitanti allontanati dai VVF





Calcinacci e detriti in Via Bernardo Cavallino





Foto d'insieme dei danni visibili dal basso





Scala-cestello VVF in azione