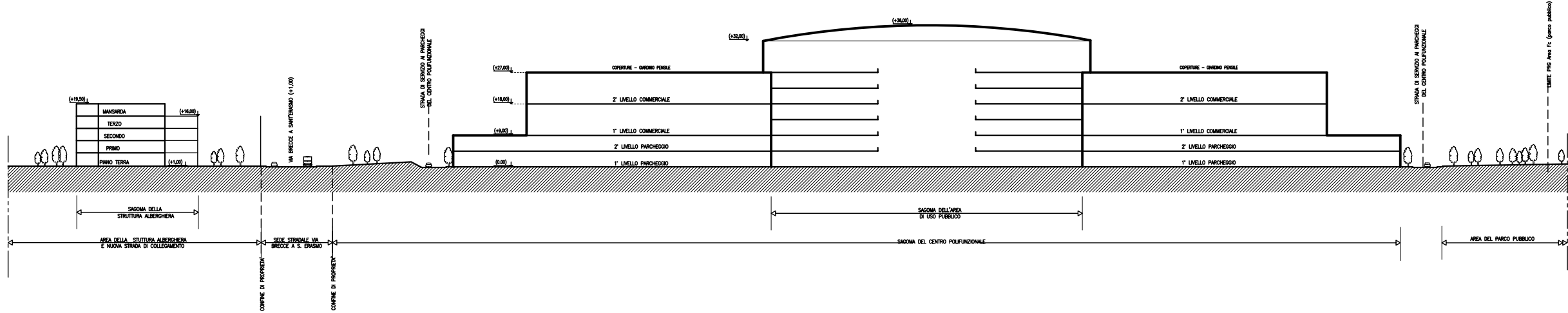
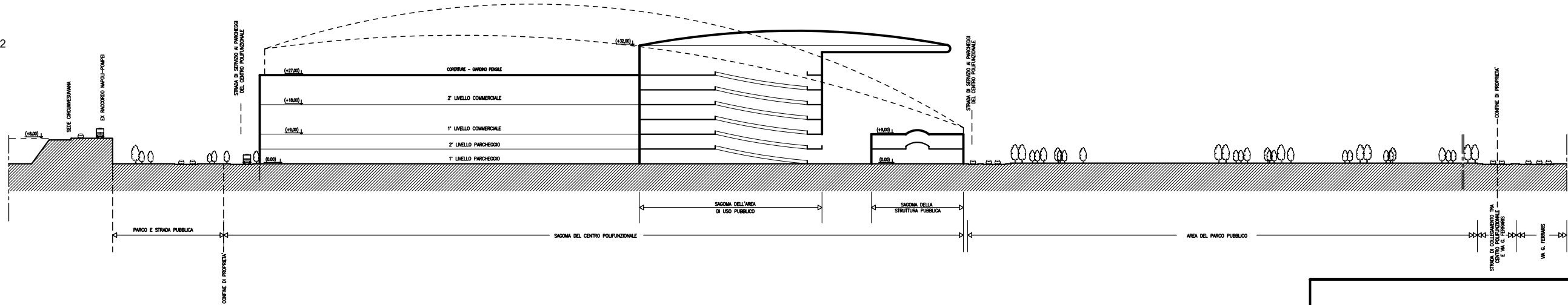


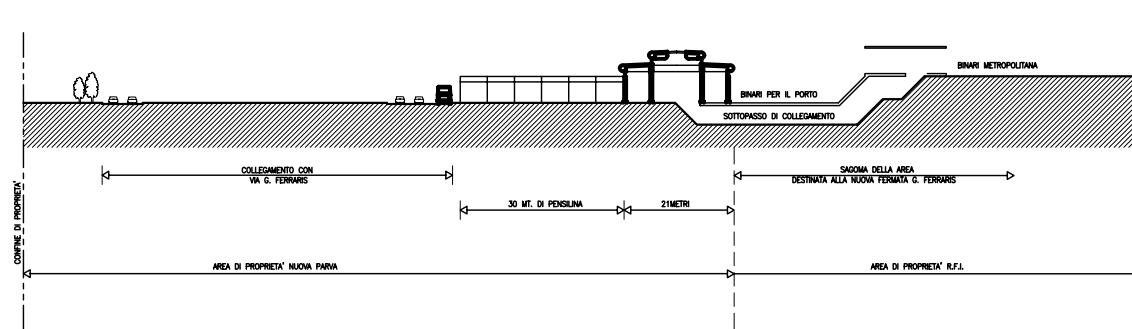
PROFILO REGOLATORE 1-1
CON RIFERIMENTO ALLA TAVOLA N.12



PROFILO REGOLATORE 2-2
CON RIFERIMENTO ALLA TAVOLA N.12



PROFILO REGOLATORE 3-3
CON RIFERIMENTO ALLA TAVOLA N.12



Rapp. 1:500
0 10 20 50 100m

COMUNE DI NAPOLI

PIANO DI RECUPERO (art. 30 L. 457/78)
Per l'area interessata dalla proposta d'intervento per la realizzazione di una
STRUTTURA POLIFUNZIONALE INTEGRATA
inclusa nel Sub_Ambito 12/e - "Feltrinelli" del vigente P.R.G.

PROPONENTE: NUOVA PARVA S.p.A. - VIA BAGUTTA n. 20 - MILANO
Delegato dalla Proprietà: dott. Ciro Petrarca

Coordinatore delle progettazioni: Progettazioni Coordinate S.r.l. - arch. Fernando de Blasio
Viebbi: SEDITER s.a.s. - ing. Giuseppe Rubino
Piazzaglistica: dott. agr. Fabrizio Cernabò
Geologia: dott. Renato Somma
Catasto: geom. Francesco Romano
Convenzione: avv. Luigi M. D'Angiolillo, ing. Francesco Schioppa

PROFILI REGOLATORI
(con riferimento alla TAV. 12)

TAV.

16

1:500

Febbraio 2005

Segretario Generale del Comune di Napoli Sindaco del Comune di Napoli