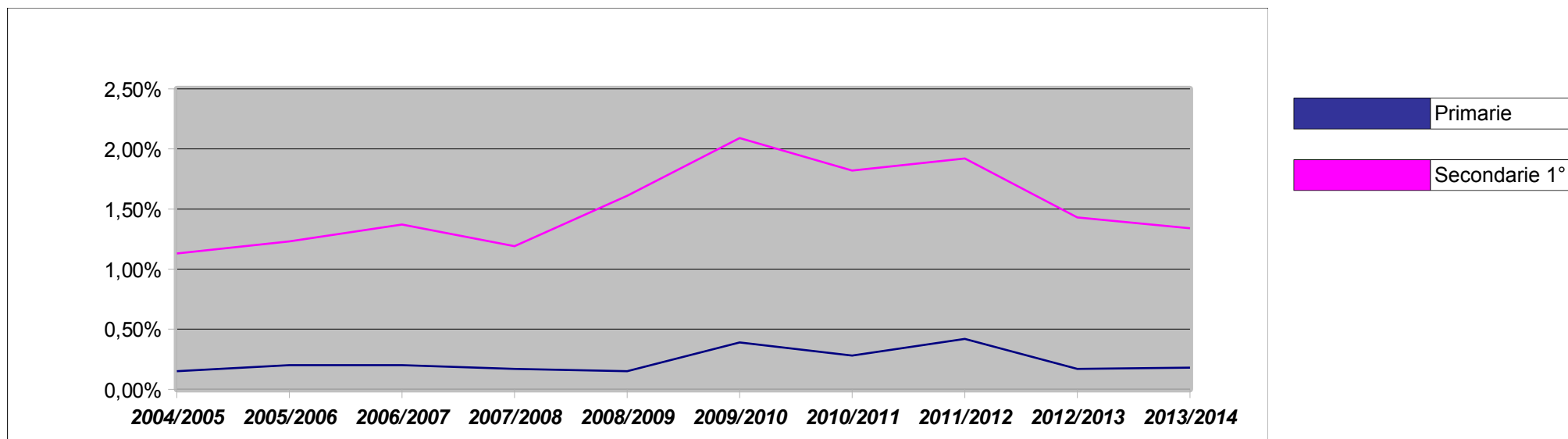




Direzione Centrale Welfare e Servizi Educativi
Servizio Educativo e Scuole Comunali

| A.S. | 2004/2005 | 2005/2006 | 2006/2007 | 2007/2008 | 2008/2009 | 2009/2010 | 2010/2011 | 2011/2012 | 2012/2013 | 2013/2014 |
|---------------------------|-----------|-----------|-----------|-----------|-----------|-----------|-----------|-----------|-----------|-----------|
| Primaria | 0,15% | 0,20% | 0,20% | 0,17% | 0,15% | 0,39% | 0,28% | 0,42% | 0,17% | 0,18% |
| Secondaria I Grado | 0,98% | 1,03% | 1,17% | 1,02% | 1,46% | 1,70% | 1,54% | 1,50% | 1,26% | 1,16% |



**Percentuali di inadempienti su iscritti della scuola PRIMARIA statale
Del Comune di Napoli 2013-2014**

| Municipalità | | iscritti | segnalati dalle scuole Nel corso dell'anno | inadempienti a fine anno | Percentuale di Inadempienti su iscritti |
|-------------------|----------------------|---------------|---|-----------------------------|--|
| I Municipalità | Chiaia-S.Ferd.-Pos. | 3.485 | 13 | 4 | 0,11 |
| Totale | | 3.485 | 13 | 4 | 0,11 |
| II Municipalità | Avv.Mon.S.Gius.Port. | 2.352 | 17 | 2 | 0,09 |
| | Mercato – Pendino | 1.455 | 11 | 3 | 0,21 |
| Totale | | 3.807 | 28 | 5 | 0,13 |
| III Municipalità | Stella S.Carlo | 4.441 | 22 | 9 | 0,20 |
| Totale | | 4.441 | 22 | 9 | 0,20 |
| IV Municipalità | San Lorenzo Vicaria | 2.468 | 23 | 7 | 0,28 |
| | Poggioreale | 1.443 | 17 | 7 | 0,49 |
| Totale | | 3.911 | 40 | 14 | 0,36 |
| V Municipalità | Vomero | 3.117 | 0 | 0 | 0,00 |
| | Arenella | 1.571 | 0 | 0 | 0,00 |
| Totale | | 4.688 | 0 | 0 | 0,00 |
| VI Municipalità | Barra | 1.561 | 5 | 4 | 0,26 |
| | Ponticelli | 2.700 | 29 | 15 | 0,56 |
| | S.Giovanni | 1.241 | 5 | 0 | 0,00 |
| Totale | | 5.502 | 39 | 19 | 0,35 |
| VII Municipalità | Miano | 686 | 8 | 3 | 0,44 |
| | Secondigliano | 2.330 | 2 | 1 | 0,04 |
| | S.Pietro | 768 | 2 | 0 | 0,00 |
| Totale | | 3.784 | 12 | 4 | 0,11 |
| VIII Municipalità | Chiaiano | 1.073 | 6 | 2 | 0,19 |
| | Piscinola Marianella | 1.451 | 10 | 3 | 0,21 |
| | Scampia | 2.173 | 61 | 13 | 0,60 |
| Totale | | 4.697 | 77 | 18 | 0,38 |
| IX Municipalità | Soccavo | 1.807 | 12 | 1 | 0,06 |
| | Pianura | 2.182 | 8 | 2 | 0,09 |
| Totale | | 3.989 | 20 | 3 | 0,08 |
| X Municipalità | Bagnoli | 1.350 | 3 | 0 | 0,00 |
| | Fuorigrotta | 3.034 | 3 | 1 | 0,03 |
| Totale | | 4.384 | 6 | 1 | 0,02 |
| Totale | | 42.688 | 257 | 77 | 0,18 |



COMUNE DI NAPOLI
Direzione Centrale Welfare e Servizi Educativi

Servizio Educativo e Scuole Comunali

Percentuali di inadempienti su iscritti della scuola SECONDARIA di I Grado statale del Comune di Napoli 2013-2014

| Municipalità | | iscritti | segnalati dalle scuole nel corso dell'anno | inadempienti a fine anno | Percentuale di inadempienti su iscritti |
|-------------------|----------------------|---------------|--|--------------------------|---|
| I Municipalità | Chiaia-S.Ferd.-Pos. | 3.007 | 47 | 12 | 0,40 |
| Totale | | 3.007 | 47 | 12 | 0,40 |
| II Municipalità | Avv.Mon.S.Gius.Port. | 1.558 | 70 | 22 | 1,41 |
| | Mer-Pen | 1.147 | 53 | 25 | 2,18 |
| Totale | | 2.705 | 123 | 47 | 1,74 |
| III Municipalità | Stella S.Carlo | 3.403 | 64 | 36 | 1,06 |
| Totale | | 3.403 | 64 | 36 | 1,06 |
| IV Municipalità | San Lorenzo Vicaria | 2.012 | 110 | 36 | 1,79 |
| | Poggioreale | 846 | 11 | 4 | 0,47 |
| Totale | | 2.858 | 121 | 40 | 1,40 |
| V Municipalità | Arenella | 2.381 | 8 | 6 | 0,39 |
| | Vomero | 1.551 | 8 | 2 | 0,13 |
| Totale | | 3.932 | 16 | 8 | 0,20 |
| VI Municipalità | Barra | 858 | 33 | 15 | 1,75 |
| | Ponticelli | 1.757 | 60 | 5 | 0,28 |
| | S.Giovanni | 714 | 49 | 7 | 0,98 |
| Totale | | 3.329 | 142 | 27 | 0,81 |
| VII Municipalità | Miano | 515 | 25 | 10 | 1,94 |
| | Secondigliano | 2.068 | 32 | 13 | 0,63 |
| | S.Pietro | 558 | 30 | 14 | 2,51 |
| Totale | | 3.141 | 87 | 37 | 1,18 |
| VIII Municipalità | Piscinola Marianella | 1.071 | 44 | 29 | 2,71 |
| | Chiaiano | 386 | 11 | 4 | 1,04 |
| | Scampia | 1.531 | 56 | 37 | 2,42 |
| Totale | | 2.988 | 111 | 70 | 2,34 |
| IX Municipalità | Soccavo | 1.251 | 55 | 28 | 2,24 |
| | Pianura | 1.839 | 75 | 39 | 2,12 |
| Totale | | 3.090 | 130 | 67 | 2,17 |
| X Municipalità | Bagnoli | 1.246 | 24 | 7 | 0,56 |
| | Fuorigrotta | 1.950 | 27 | 17 | 0,87 |
| Totale | | 3.196 | 51 | 24 | 0,75 |
| Totale | | 31.649 | 892 | 368 | 1,16 |

In base alla normativa vigente, la scuola, dopo 5 giorni continui di assenza ingiustificata o 10 giorni di assenza saltuaria, segnala l'assenza degli alunni al Servizio Educativo e Scuole Comunali ed al Servizio Sociale di residenza dell'alunno attraverso il modello ODS/4. Il Servizio Sociale, esperiti gli adempimenti di competenza, compila una relazione che viene inviata al Servizio Educativo e Scuole Comunali per avviare il procedimento amministrativo della denuncia alle Autorità Giudiziarie dei genitori dei minori inadempienti. Di seguito sono riportate le percentuali delle cause di inadempienza scolastica, sul totale delle cause COMUNICATE, estrapolate dalle relazioni delle assistenti sociali e relative a tutti gli INADEMPIENTI nell'anno scolastico 2013/2014. Si consideri che una inadempienza può avere più di una causa.

**Cause inadempienza
Anno 2013-2014**

| Primaria | | | Secondaria 1° grado | | |
|---|--|----------|--|------------|----------|
| | | % | | | % |
| trasferito | 31 | 34,1 | l'alunno ritiene inutile la scuola | 119 | 22,0 |
| disagio familiare | 18 | 19,8 | disagio familiare | 90 | 16,7 |
| non riportato | 14 | 15,4 | disagio sociale a scuola | 69 | 12,8 |
| malattia del minore | 8 | 8,8 | i genitori ritengono inutile la scuola | 65 | 12,0 |
| disagio sociale a scuola | 6 | 6,6 | non riportato | 53 | 9,8 |
| disagio psicologico minore | 5 | 5,5 | disagio psicologico minore | 41 | 7,6 |
| disagio psicologico genitore | 2 | 2,2 | malattia del minore | 38 | 7,0 |
| malattia dei genitori | 1 | 1,1 | trasferito | 27 | 5,0 |
| i genitori ritengono inutile la scuola | 6 | 6,6 | disturbi di apprendimento | 15 | 2,8 |
| l'alunno ritiene inutile la scuola | 0 | 0,0 | malattia dei genitori | 12 | 2,2 |
| disturbi di apprendimento | 0 | 0,0 | disagio psicologico genitore | 11 | 2,0 |
| TOTALE CAUSE RIPORTATE | 91 | | TOTALE CAUSE RIPORTATE | 540 | |
| LEGENDA | | | | | |
| Problemi di natura fisica del minore | <i>malattia dell'alunno, acuta o cronica, NON certificata dal medico o che comunque non giustifica le assenze a scuola</i> | | | | |
| Difficoltà apprendimento | <i>dislessia, problemi di memoria, disturbo dell'attenzione ecc.</i> | | | | |
| disagio sociale a scuola | <i>conflitti con i compagni oppure con gli insegnanti</i> | | | | |
| Problemi di natura fisica del genitore | <i>malattia di uno dei genitori</i> | | | | |
| Problemi di natura psicologica del minore | <i>disturbi d'ansia (ansia sociale, ansia da separazione, ansia per i luoghi aperti o degli spazi chiusi) o depressivi</i> | | | | |
| La scuola non è ritenuta utile dal genitore e/o dal minore | <i>si ritiene che la scuola non serva alla formazione del minore ed intenzionalmente non lo si invia (ad esempio si preferisce un lavoro)</i> | | | | |
| Disagio familiare: problemi economici o problemi giudiziari | <i>genitori che versano in difficoltà sociali ed economiche (es. disoccupati, separati, detenuti, tossicodipendenti, etc.) e l'inadempienza non è intenzionale</i> | | | | |