



Direzione Centrale Ambiente, Tutela del territorio e del mare
Direzione Centrale Pianificazione e gestione del territorio - sito Unesco

Piano città per la rigenerazione delle aree urbane degradate Recupero ex complesso industriale Corradini



Gruppo di progettazione: arch. A. De Cicco, p.e. E. Esposito, arch. M. Iaccarino, arch. G. Lanzuise, arch. A. Nasti, ing. M. Rocco, arch. G. Ruffolo
Supporto giuridico amministrativo: dott.ssa M. Cesaria
Analisi socio-economica: dott. F. Ceci
Relazione Geologica: geol. O. Catapano

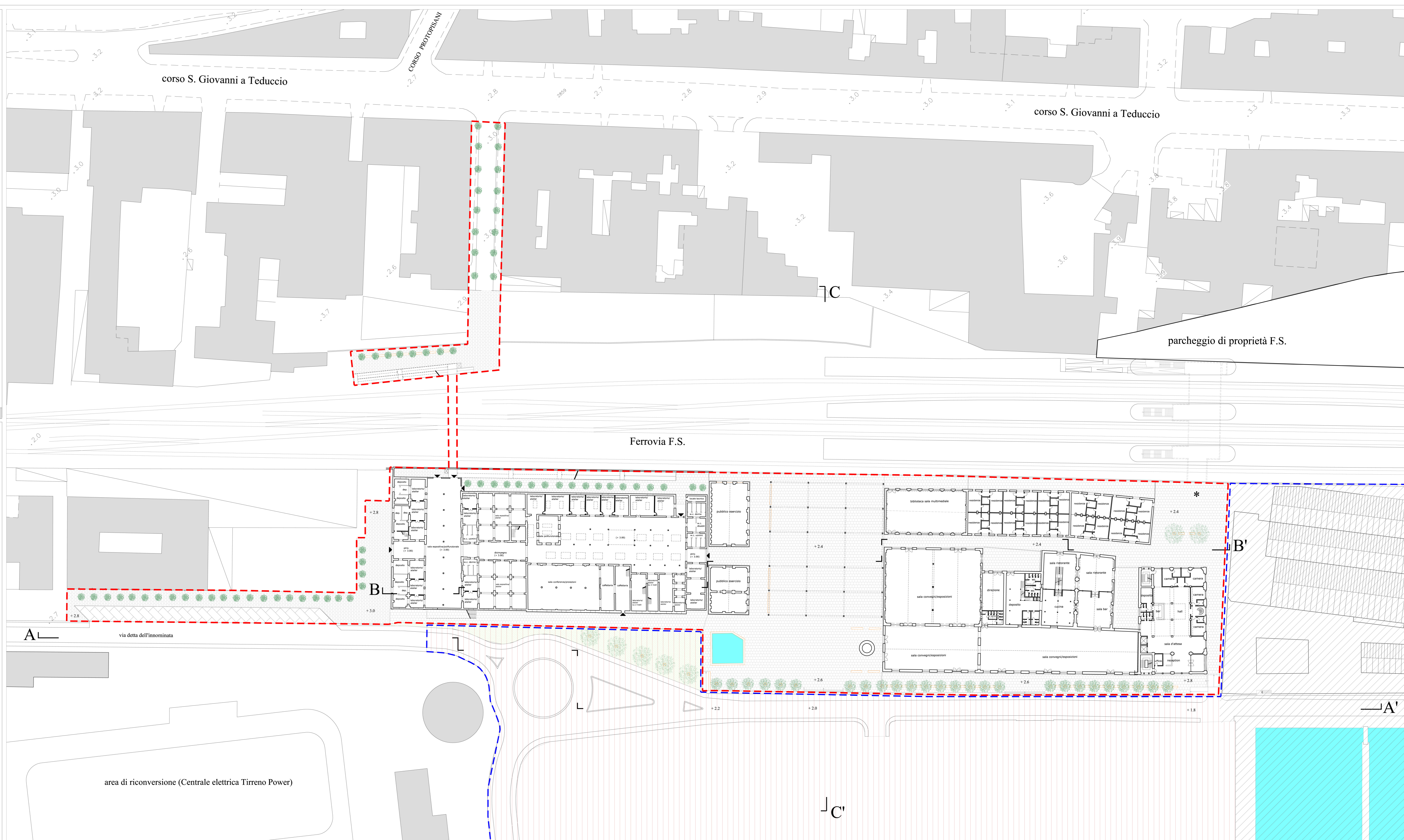
R.U.P. arch. Immacolata Marsella
Direzione Centrale Ambiente Tutela del territorio e del mare Il Direttore arch. Giuseppe Pulli
Direzione Centrale Pianificazione e gestione del territorio - sito Unesco Il Direttore arch. Giancarlo Ferulano

PROGETTO PRELIMINARE

EG PROG 6 planimetria di progetto piani terra, profilo longitudinale e sezioni scala 1:500

LEGENDA

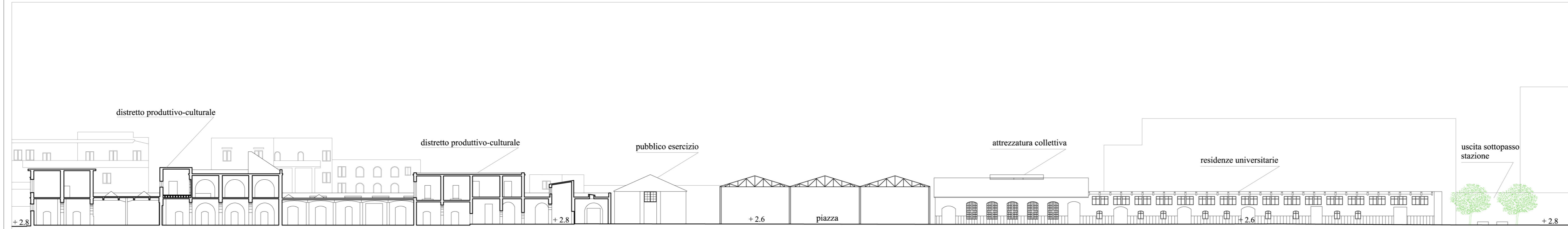
- aree in concessione alla Portoforito Srl
- nuovo porto turistico di Vigliena
- piazza sul mare
- area di intervento
- * uscita sottopasso stazione
- ripristino della pavimentazione originaria in basoli di pietra lavica e integrazione in ricomposto vulcanico
- blocchi di pietra ricomposta



Planimetria



Sezione A-A'



Sezione B-B'



Sezione C-C'