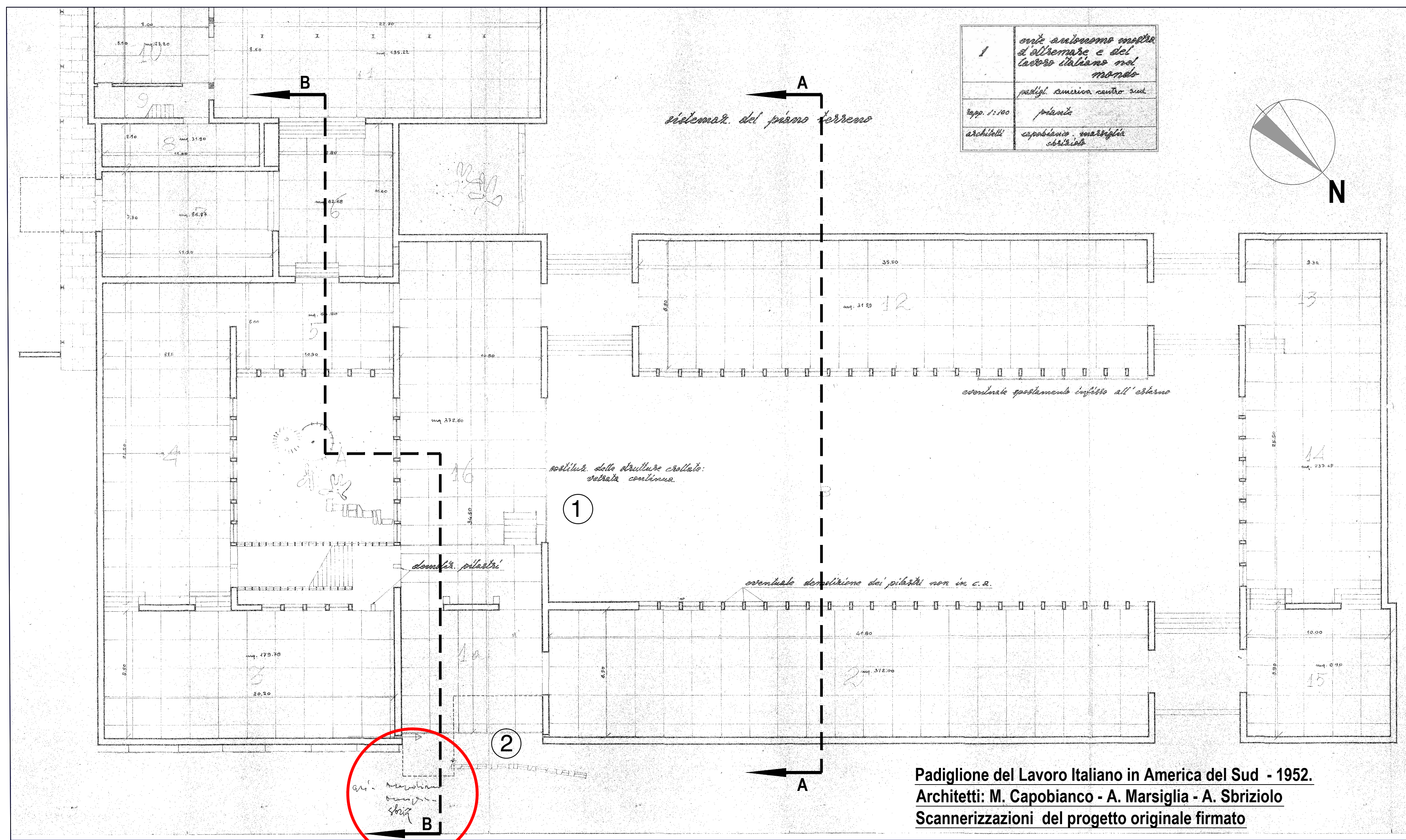


Planimetria di inquadramento



Padiglione del Lavoro Italiano in America del Sud - 1952.  
Architetti: M. Capobianco - A. Marsiglia - A. Sbriziolo  
Scannerizzazioni del progetto originale firmato

COMUNE DI NAPOLI  
MOSTRA D'OLTREMARE S.p.A.  
Via J.F. Kennedy, 54 - 80125 Napoli

"PROGETTO DI VALORIZZAZIONE DELL'AREA DELLA GAIOLA E DELLA VILLA DI POLLIONE A POSILLIPO E REALIZZAZIONE DEL NUOVO MUSEO ARCHEOLOGICO DELL'AREA FLEGREA NAPOLETANA PRESSO I PADIGLIONI 7 E 8 DELLA MOSTRA D'OLTREMARE"

POR CAMPANIA FESR 2007 - 2013  
Obiettivo Operativo 1.9

**PROGETTO DEFINITIVO**

RESPONSABILE UNICO DEL PROCEDIMENTO - COORDINATORE DI NAPOLI  
arch. Luciano Fazi

COORDINAMENTO AREA TECNICA - M.O.  
arch. Gabriella Di Perna

COORDINAMENTO AREA TECNICA - M.O.  
arch. Paolo Stabile

PROGETTAZIONE ARCHITETTICA - AREA D'Oltremare S.p.A.  
arch. Jr. Rosario d'Abundo  
arch. Gabriella Di Perna  
arch. Rosanna Milano

A PRESIDENTE MOSTRA D'OLTREMARE S.p.A.  
prof. Andrea Rea

PROGETTAZIONE IMPIANTI  
CONSULENTI E COLLABORATORI

PROGETTAZIONE STRUTTURE  
geom. Roberto Giansiracusa

TITOLO  
PADIGLIONE DEL LAVORO ITALIANO IN AMERICA DEL SUD  
ANALISI STORICA

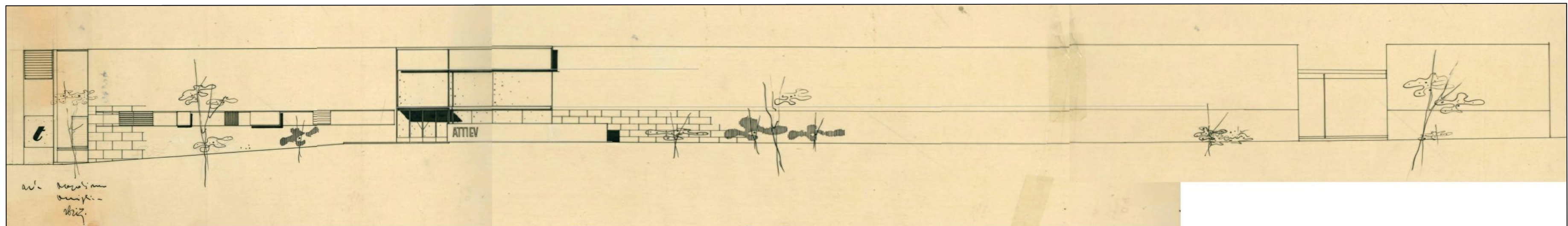
DISGNO N°  
AR 2

SCALA

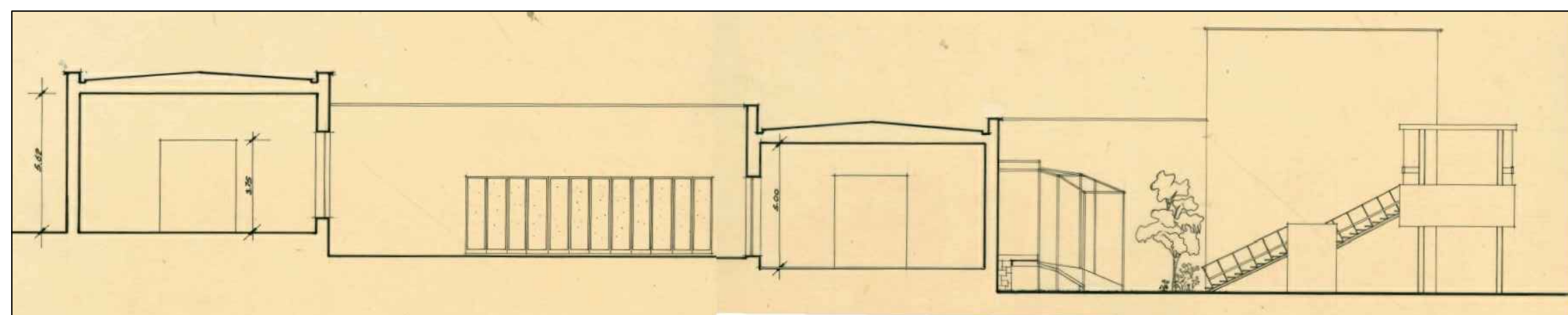
REV.  
novembre 2014

DATA  
gennaio 2014

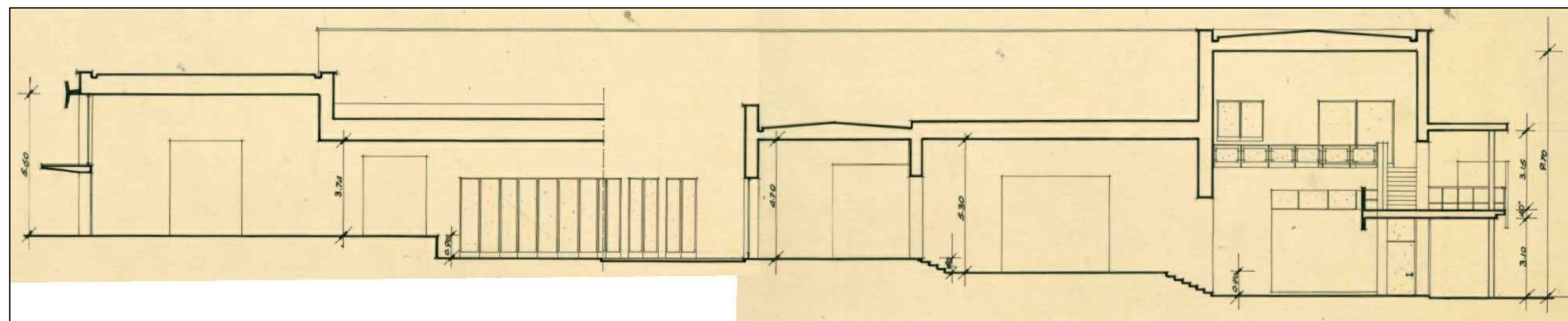
Progetto in scala del presente disegno non consento - la riproduzione o l'uso



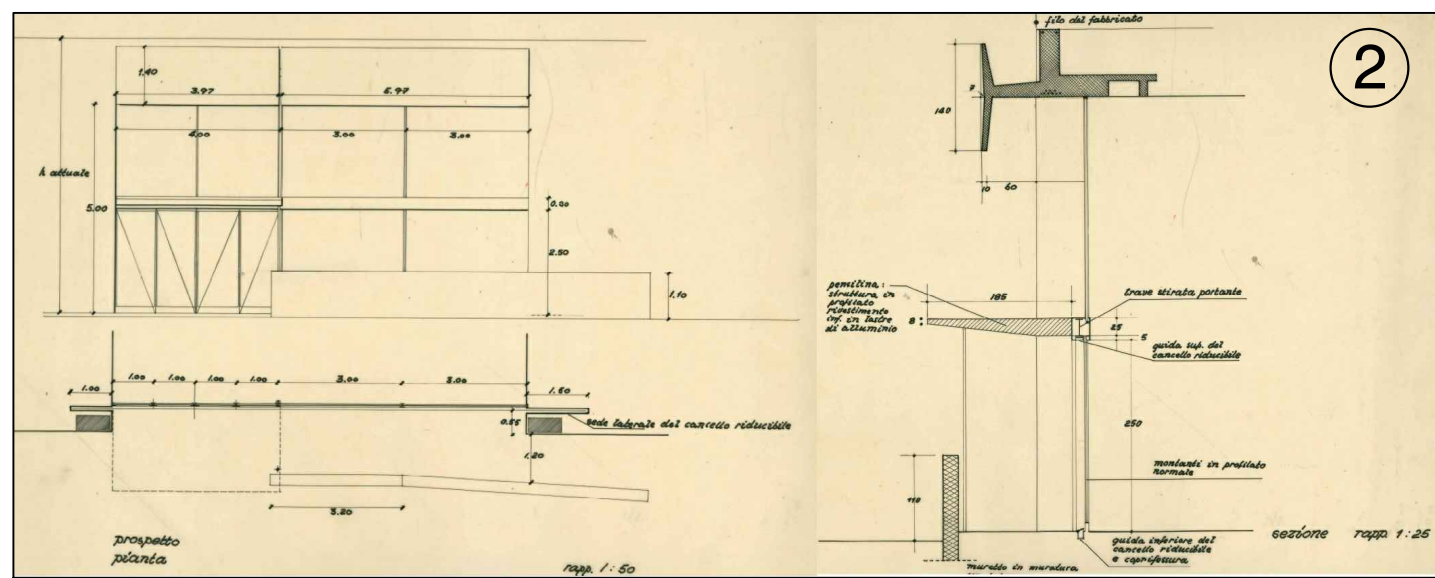
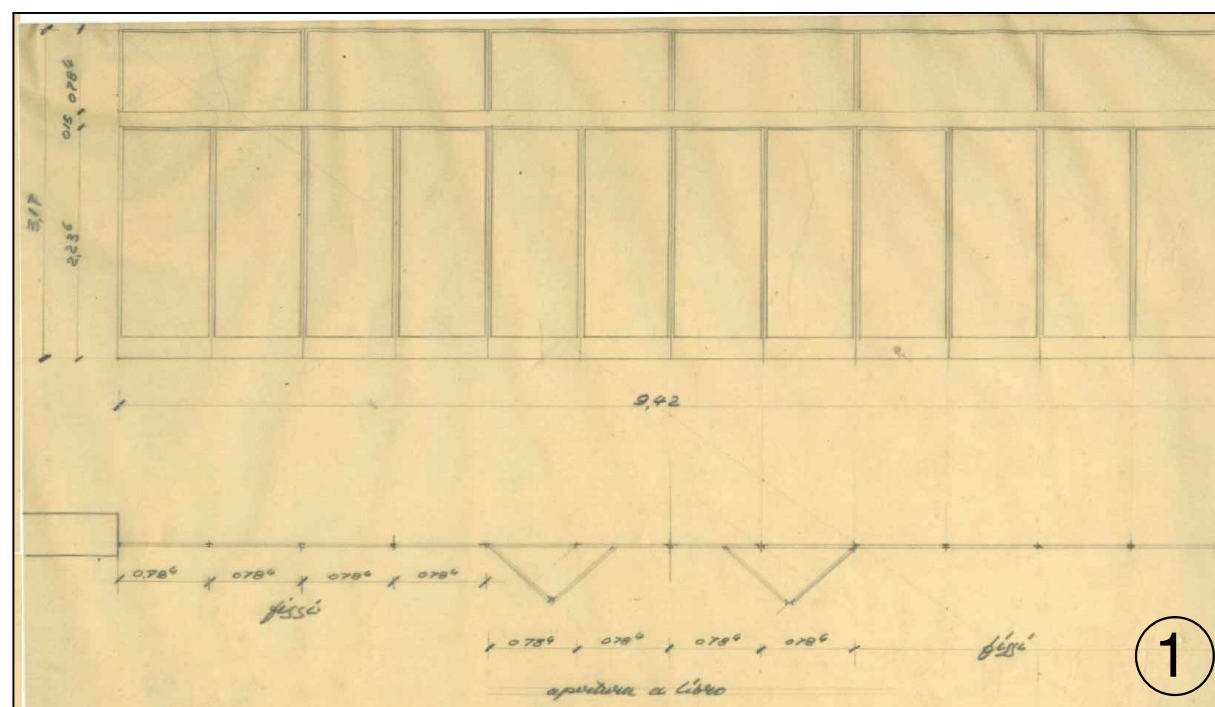
Prospetto Est - 1952 - scala 1/200  
con firme autografe dei progettisti



Sezione A - A - 1952 - scala 1/200

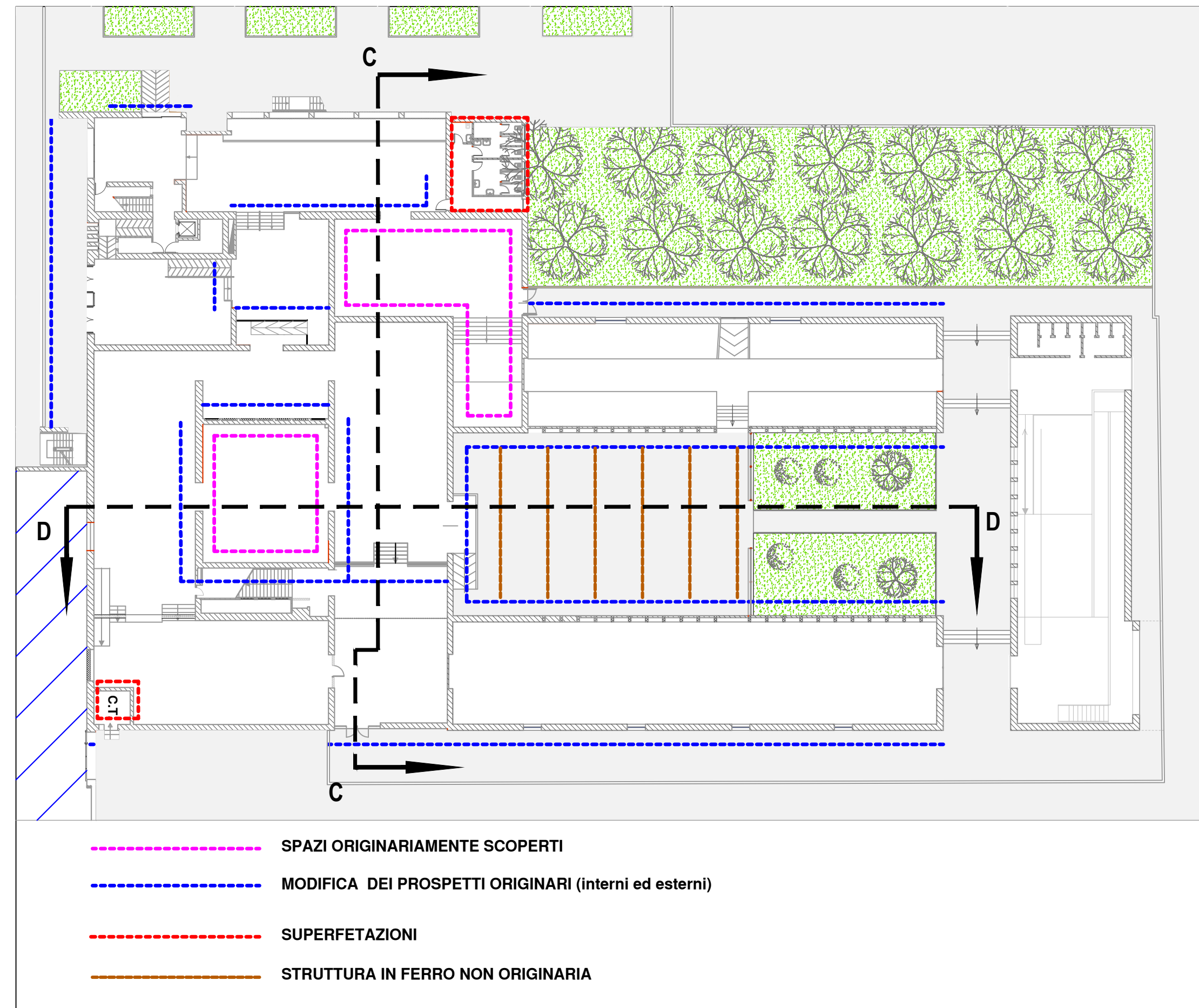


Sezione B - B - 1952 - scala 1/200



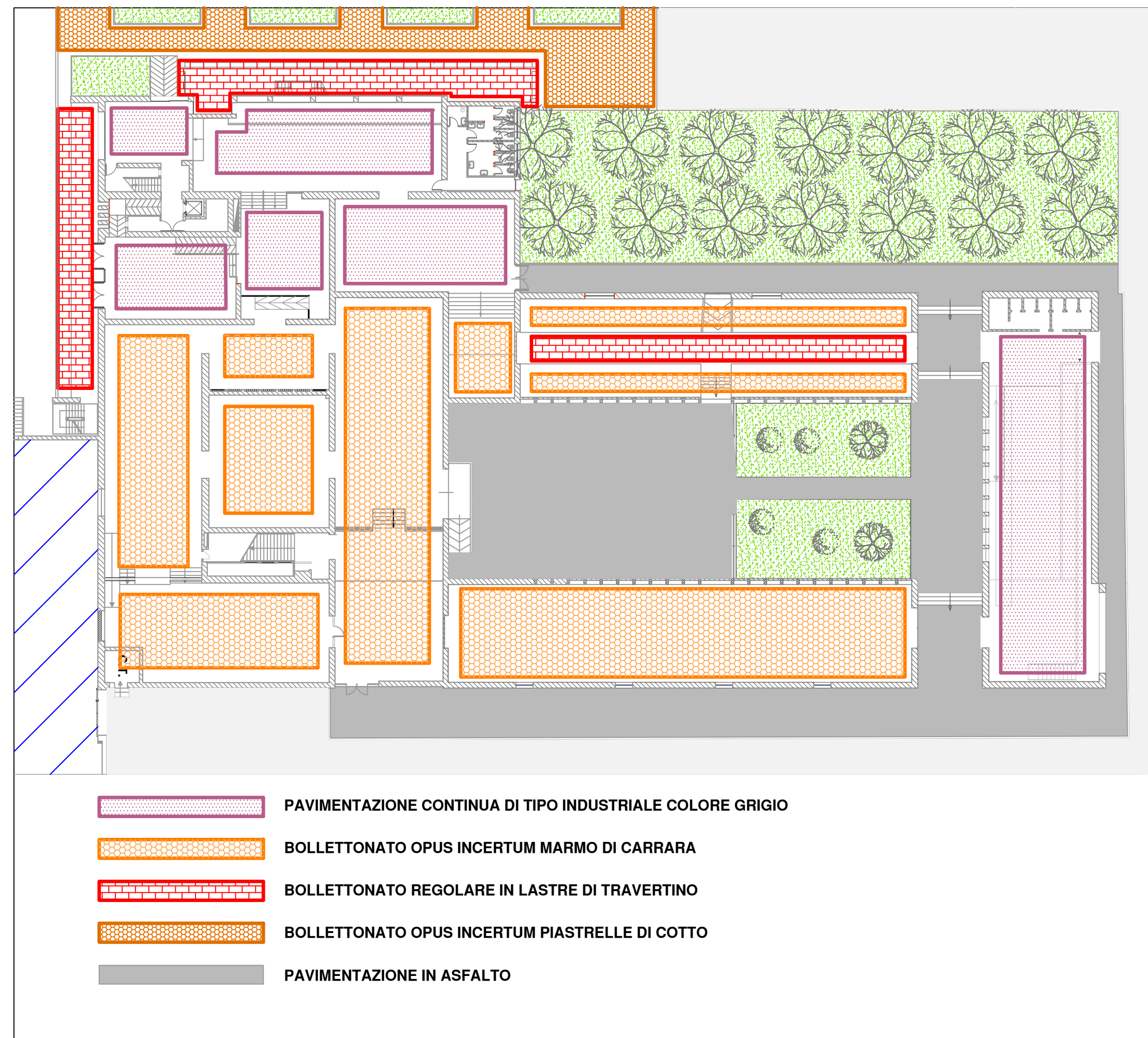
Dettaglio abaco infissi - 1952 (n°1: Infisso sulla corte - n°2: Infisso prospetto est)

#### ANALISI DELLE STRATIFICAZIONI



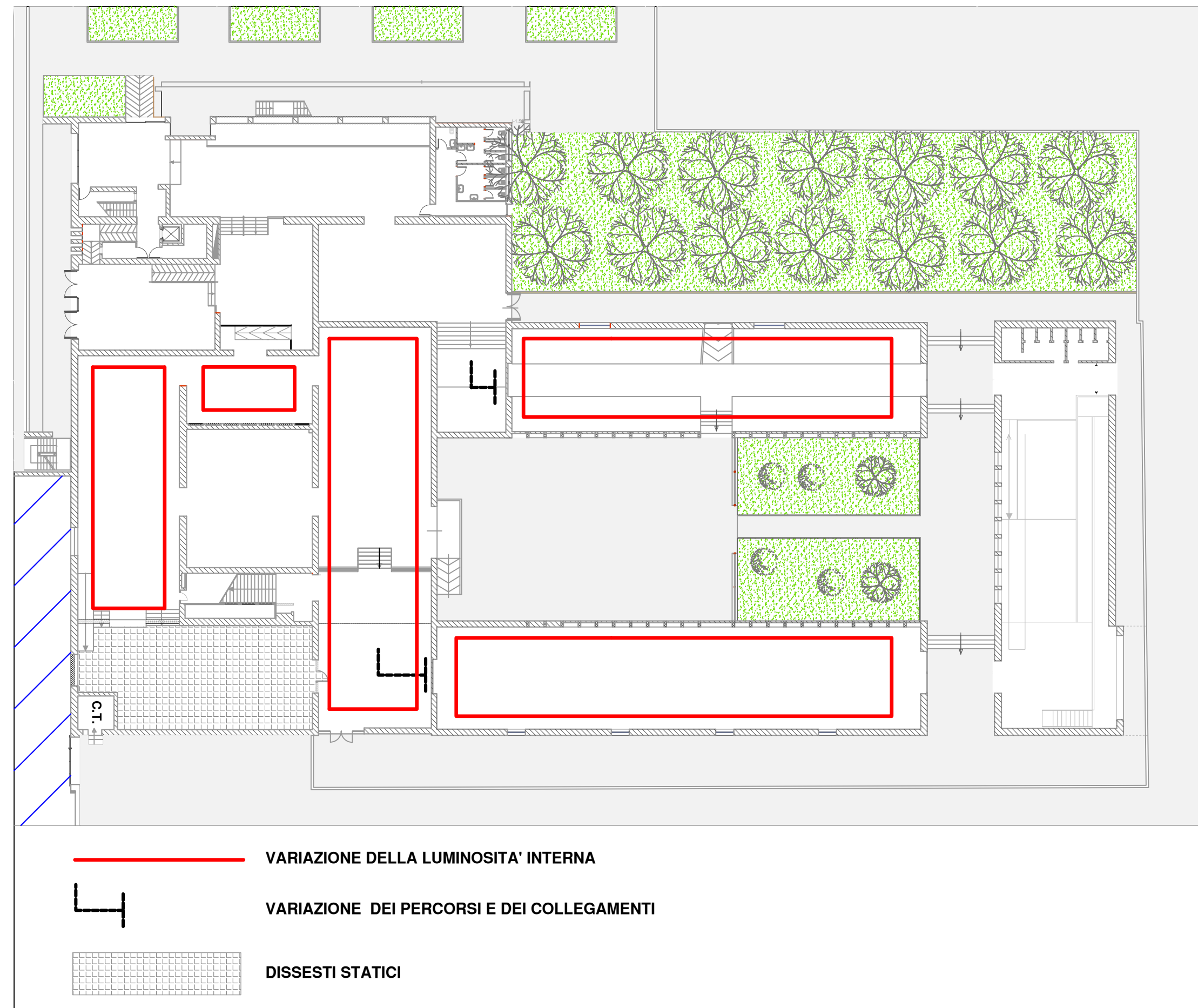
- SPAZI ORIGINARIAMENTE SCOPERTI
- MODIFICA DEI PROSPETTI ORIGINARI (interni ed esterni)
- SUPERFETAZIONI
- STRUTTURA IN FERRO NON ORIGINARIA

#### ANALISI DELLE PAVIMENTAZIONI



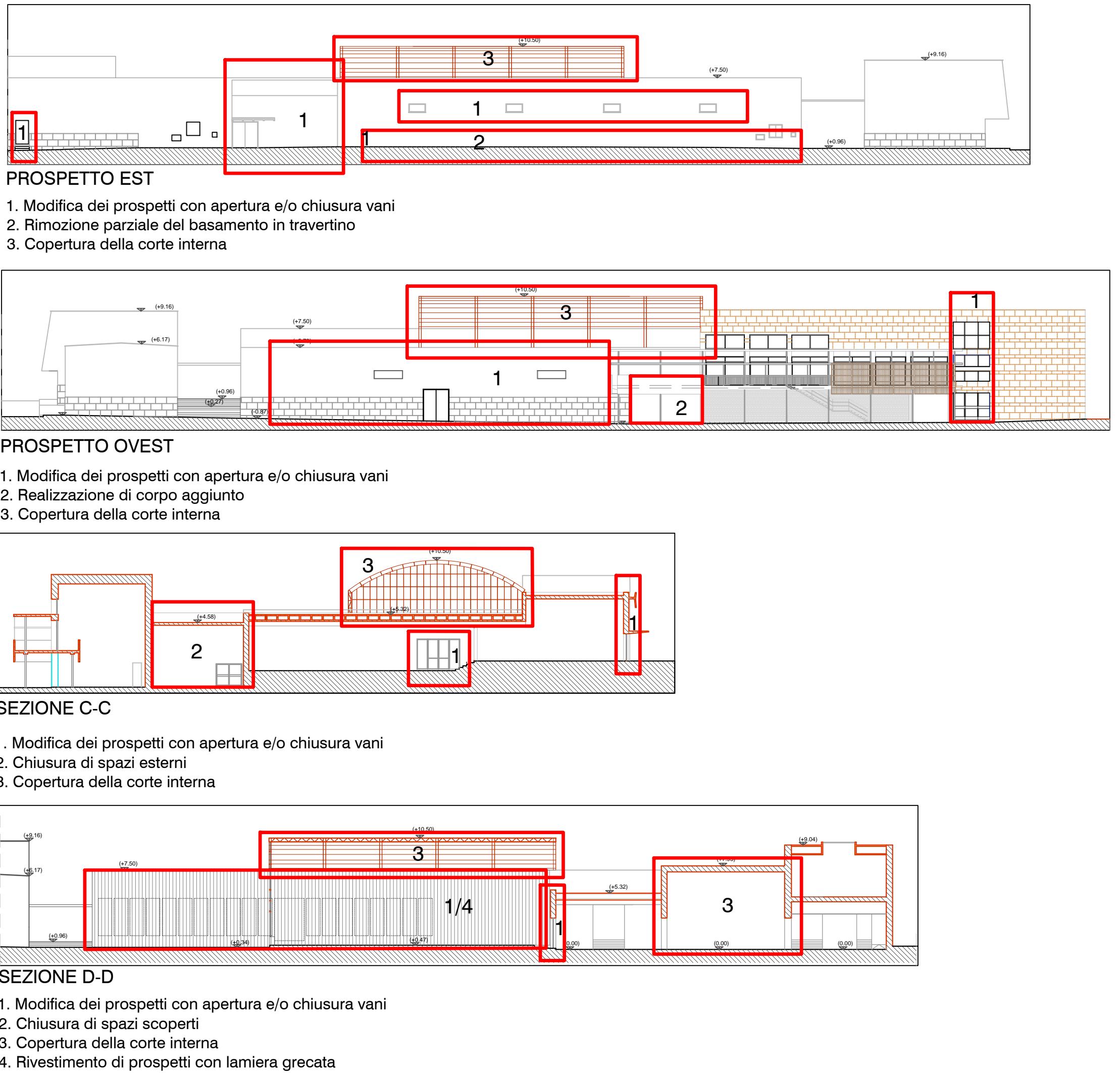
- PAVIMENTAZIONE CONTINUA DI TIPO INDUSTRIALE COLORE GRIGIO
- BOLLETONATO OPUS INCERTUM MARMO DI CARRARA
- BOLLETONATO REGOLARE IN LASTRE DI TRAVERTINO
- BOLLETONATO OPUS INCERTUM PIASTRELLE DI COTTO
- PAVIMENTAZIONE IN ASFALTO

#### ANALISI DELLE CRITICITA'



- VARIAZIONE DELLA LUMINOSITA' INTERNA
- VARIAZIONE DEI PERCORSI E DEI COLLEGAMENTI
- DISSESTI STATICI

#### ANALISI DELLE VARIAZIONI SU I PROSPETTI



- PROSPETTO EST
- Modifica dei prospetti con apertura e/o chiusura vani
  - Rimozione parziale del basamento in travertino
  - Copertura della corte interna

- PROSPETTO OVEST
- Modifica dei prospetti con apertura e/o chiusura vani
  - Realizzazione di corpo aggiunto
  - Copertura della corte interna

- SEZIONE C-C
- Modifica dei prospetti con apertura e/o chiusura vani
  - Chiusura di spazi scoperti
  - Copertura della corte interna

- SEZIONE D-D
- Modifica dei prospetti con apertura e/o chiusura vani
  - Chiusura di spazi scoperti
  - Copertura della corte interna
  - Rivestimento di prospetti con lamiera grecata