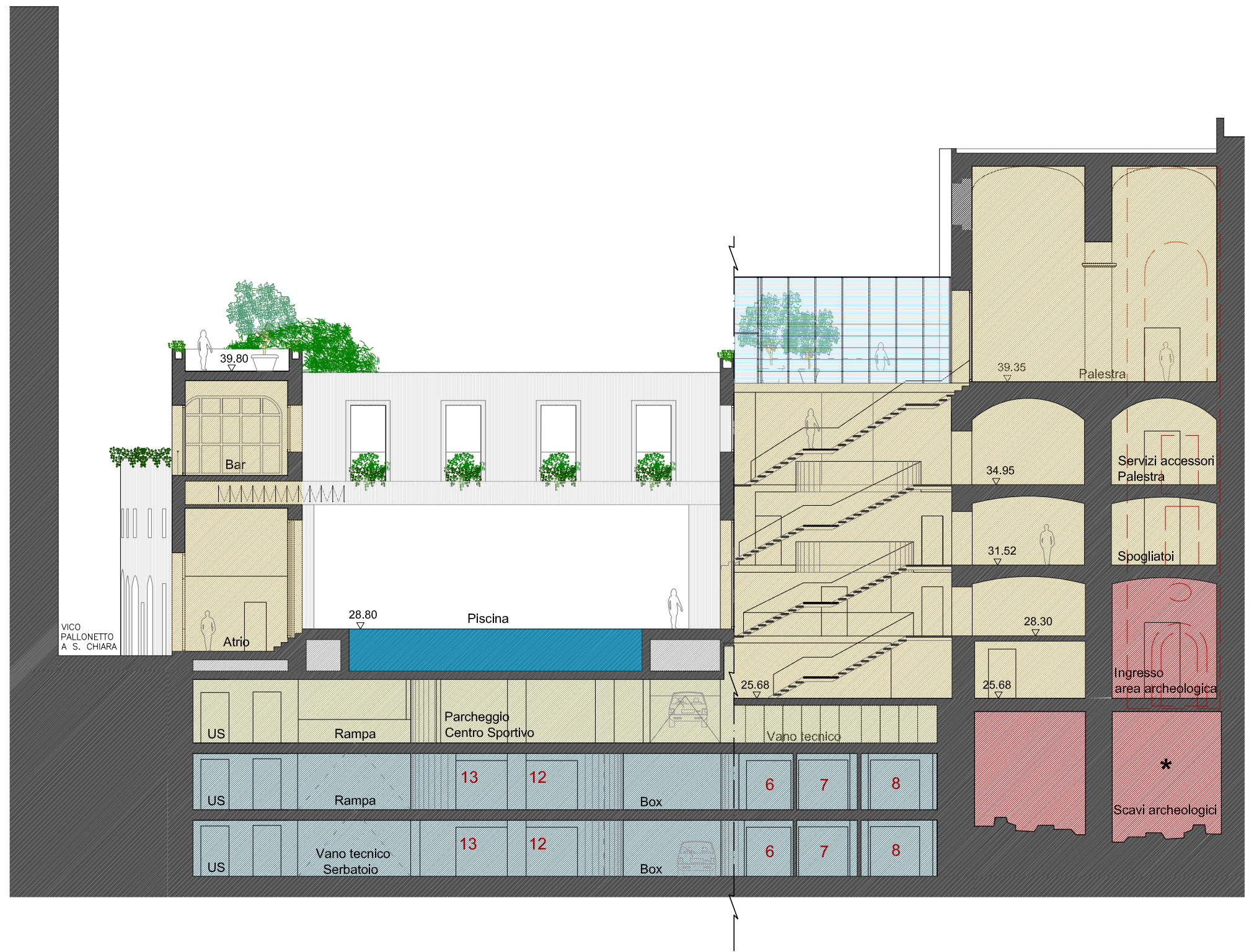
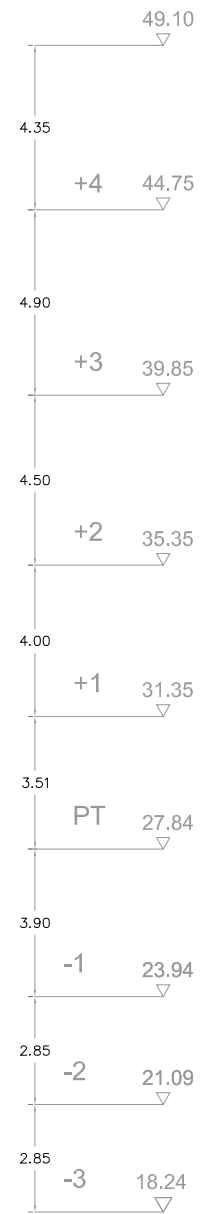


- CENTRO SPORTIVO
- PISCINA
- COPERTURA MOBILE
- AREA ARCHEOLOGICA
- PARCHEGGIO CENTRO SPORTIVO
- PARCHEGGI STANZIALI NON PERTINANZIALI PRIVATI

*
la configurazione delle
aree in cui sono
previsti scavi
stratigrafici sarà
definita in corso
d'opera in relazione
alle risultanze delle
indagini archeologiche



INTERVENTO DI RIQUALIFICAZIONE DELL' AREA DI VICO PALLONETTO A S. CHIARA – VIA GIOVANNI MAGGIORE PIGNATELLI – NAPOLI
ATTREZZATURE SPORTIVE E SISTEMAZIONE A VERDE AD USO PUBBLICO – PARCHEGGI STANZIALI NON PERTINANZIALI PRIVATI

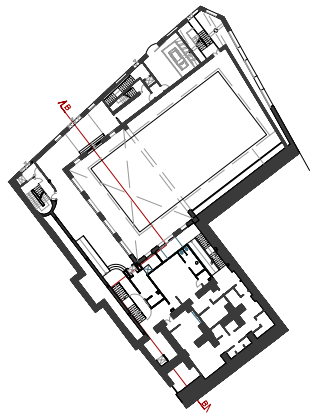
PROGETTO PRELIMINARE

Committente: C.S. Decumani s.r.l.
Progetto: STUDIO EINAUDI s.r.l.
COPEC s.r.l. Strutture ed Impianti

Sezione B-B'
Prospetto Via Volpicelli

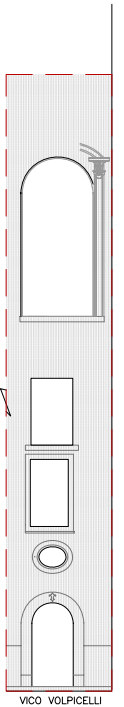
Data DICEMBRE 2008

Scala 1:200



- S SONDAGGI GEARCHEOLOGICI
- CENTRO SPORTIVO
- PISCINA
- MMM COPERTURA MOBILE
- AREA ARCHEOLOGICA
- PARCHEGGIO CENTRO SPORTIVO
- PARCHEGGI STANZIALI NON PERTINANZIALI PRIVATI

* la configurazione delle aree in cui sono previsti scavi stratigrafici sarà definita in corso d'opera in relazione alle risultanze delle indagini archeologiche



**INTERVENTO DI RIQUALIFICAZIONE DELL' AREA DI VICO PALLONETTO A S. CHIARA – VIA GIOVANNI MAGGIORE PIGNATELLI – NAPOLI
ATTREZZATURE SPORTIVE E SISTEMAZIONE A VERDE AD USO PUBBLICO – PARCHEGGI STANZIALI NON PERTINANZIALI PRIVATI**

PROGETTO PRELIMINARE

Committente: C.S. Decumani s.r.l.
Progetto: STUDIO EINAUDI s.r.l.
COPEC s.r.l. Strutture ed Impianti

Sezione B-B'
Prospetto Via Volpicelli

Data DICEMBRE 2008

Scala 1:200

P 10s