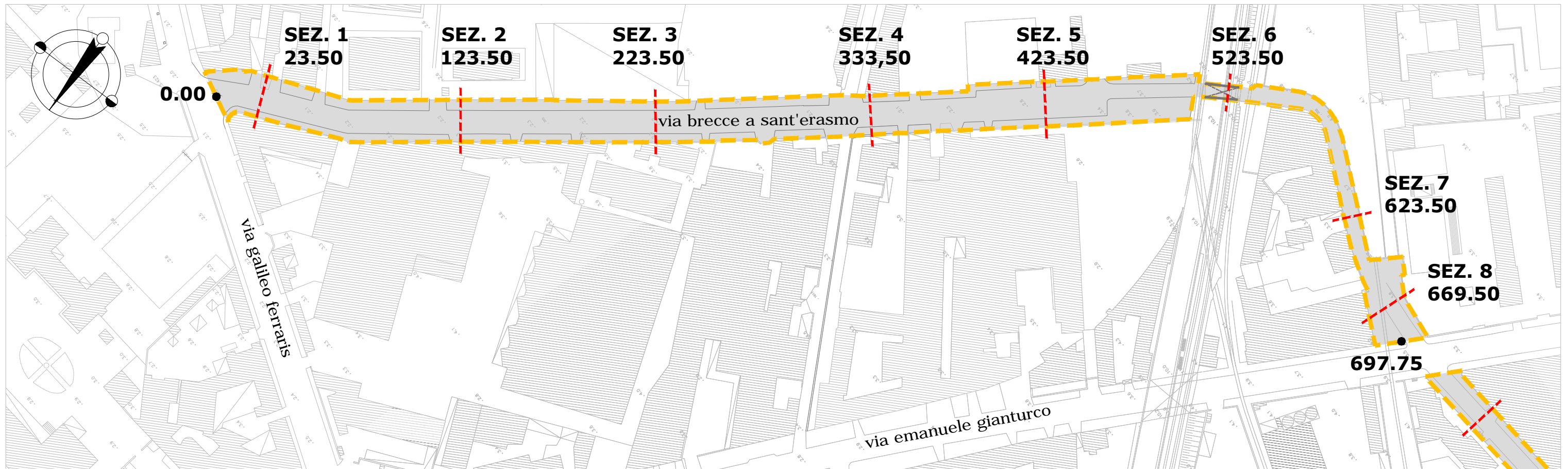


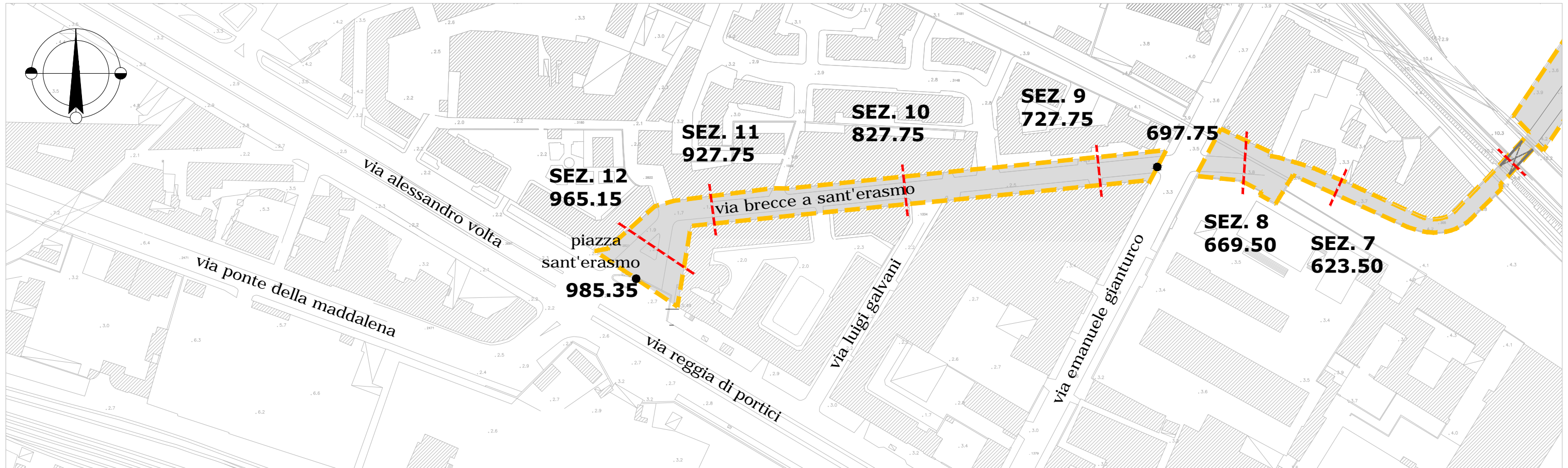
via Brezze a Sant'Erasmus



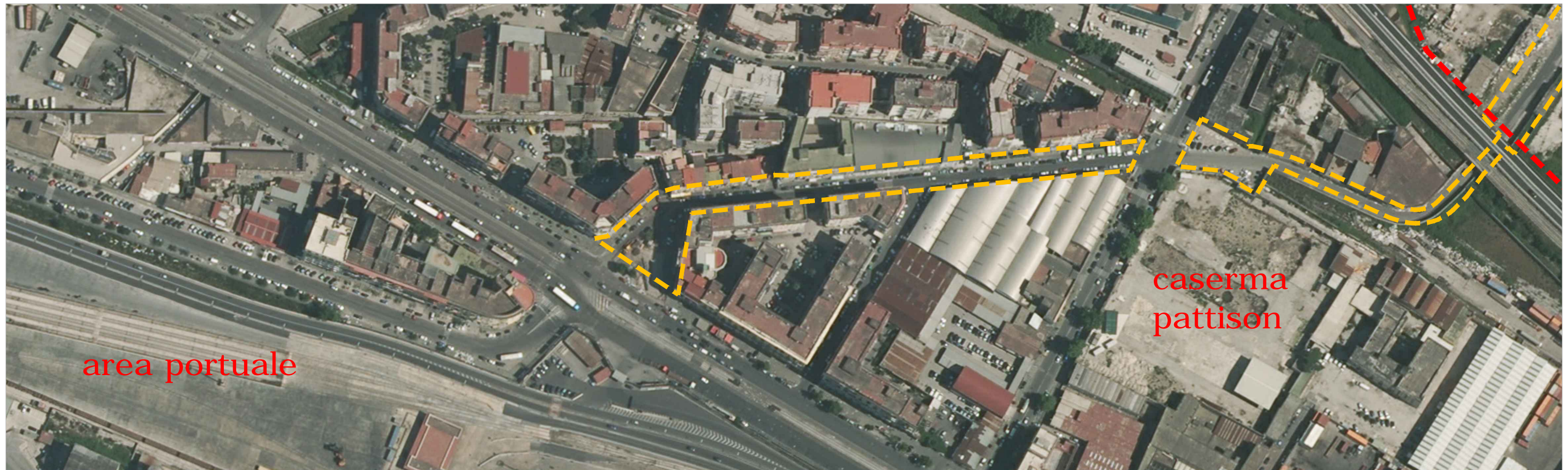
Via Brece a Sant'Erasmus, tratta via Galileo Ferraris/via Emanuele Gianturco e via Irpinia - planimetria scala 1:2000



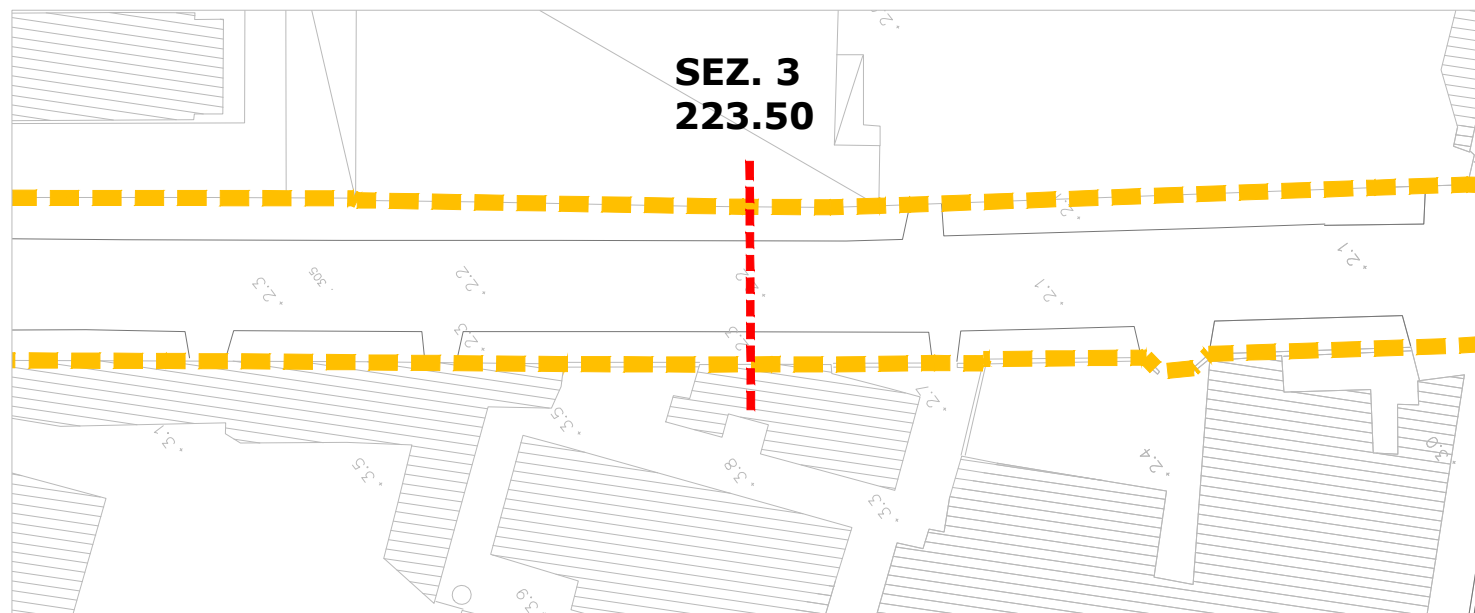
Via Brece a Sant'Erasmus, tratta via Galileo Ferraris/via Emanuele Gianturco - ortofoto scala 1:2000



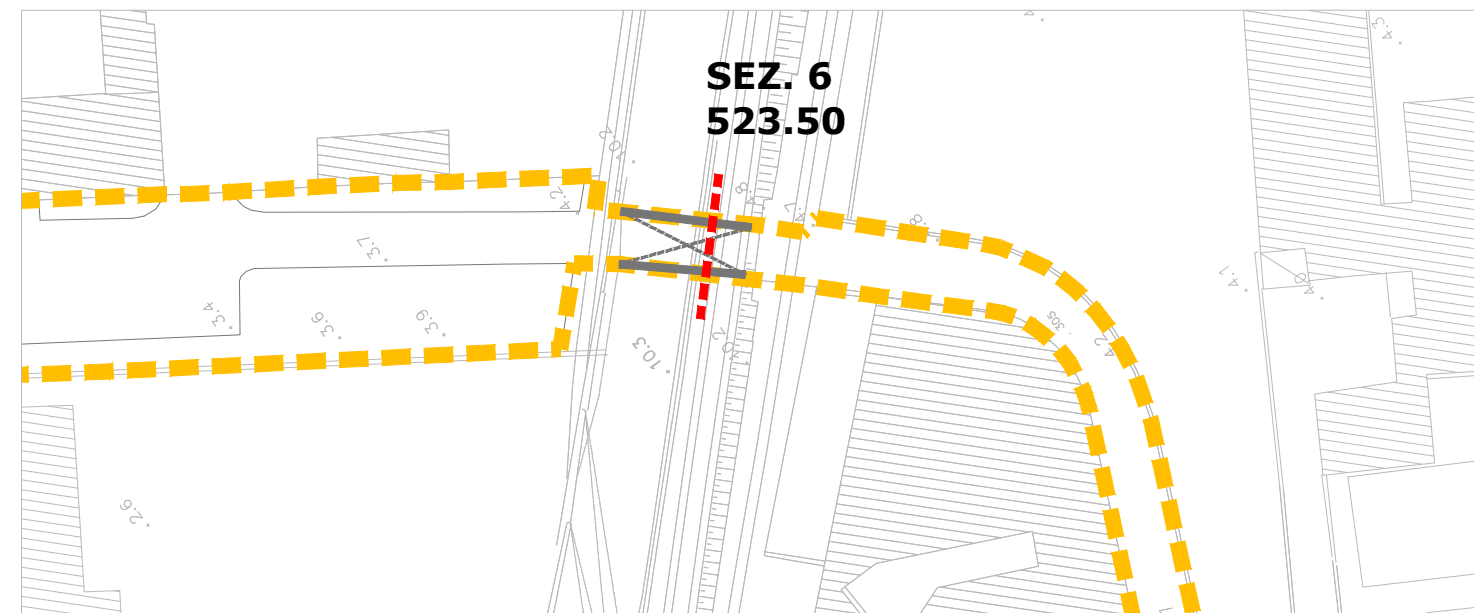
Via Brece a Sant'Erasmus, tratta via Emanuele Gianturco/piazza Sant'Erasmus - planimetria scala 1:2000



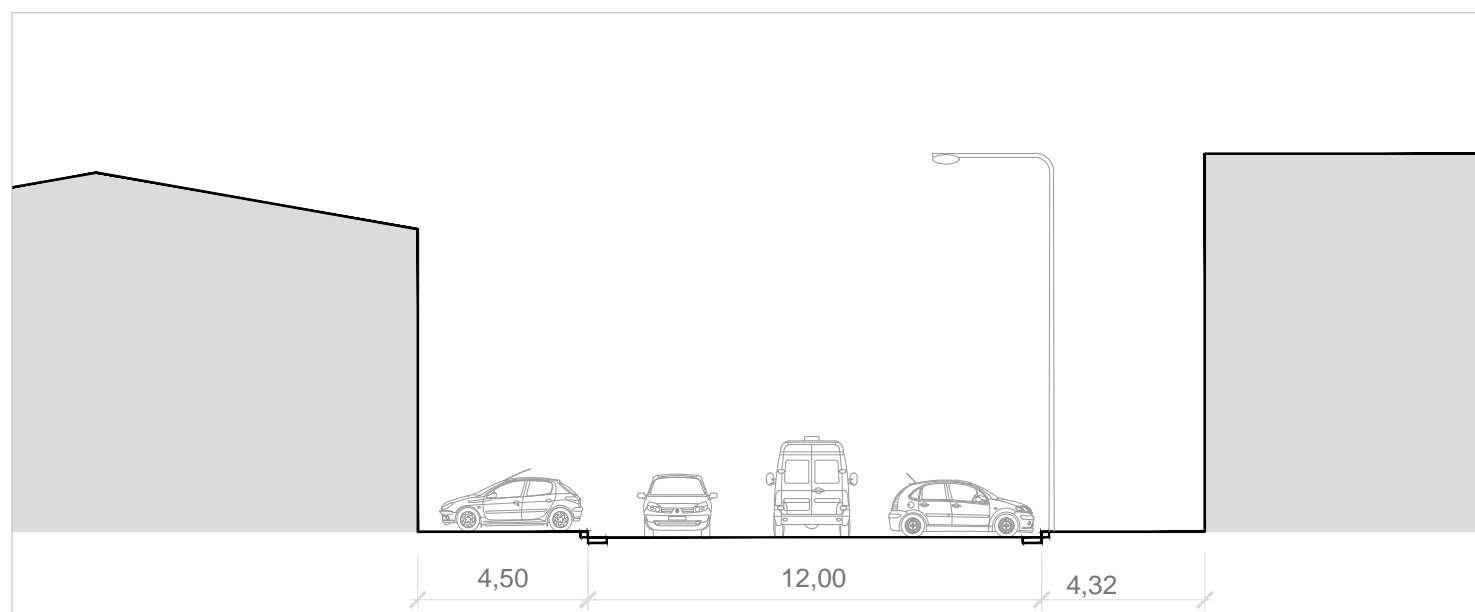
Via Brece a Sant'Erasmus, tratta via Emanuele Gianturco/piazza Sant'Erasmus - ortofoto scala 1:2000



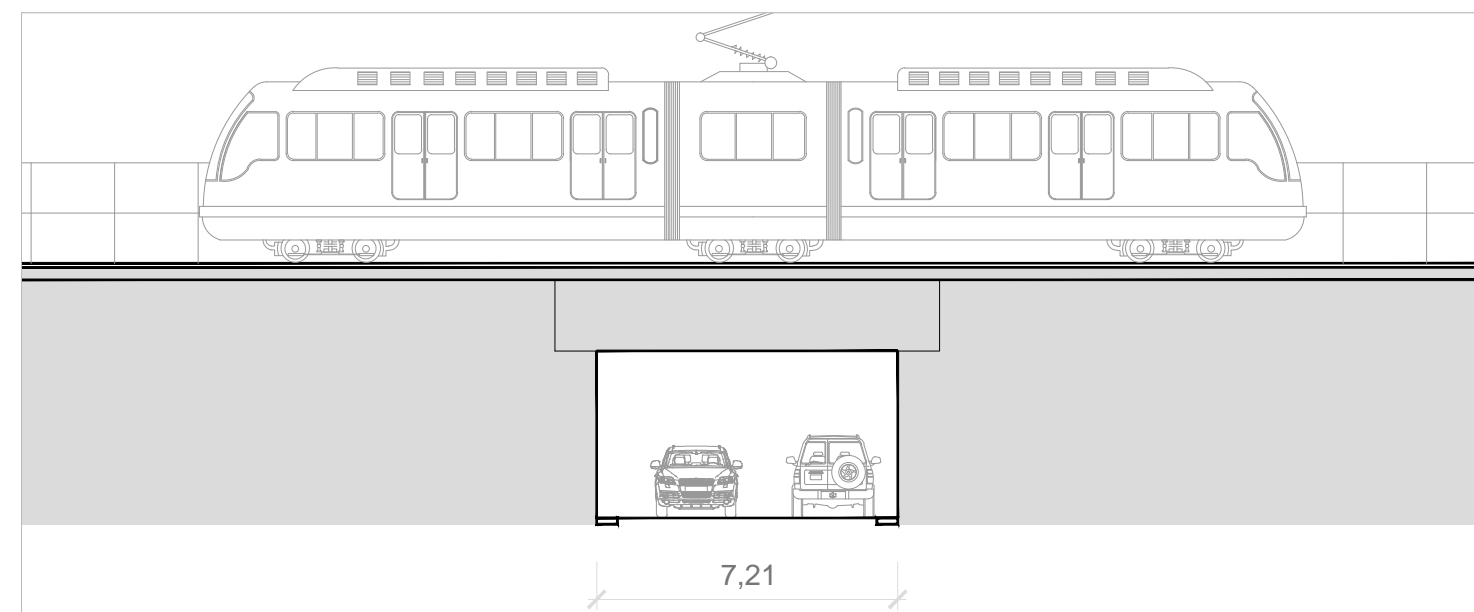
Via Brecce a Sant'Erasmus, tratta via Galileo Ferraris/via Irpinia - scala 1:1000



Via Brecce a Sant'Erasmus, tratta via Irpinia/via Emanuele Gianturco - scala 1:1000



Via Brecce a Sant'Erasmus - SEZ. 3, scala 1:200



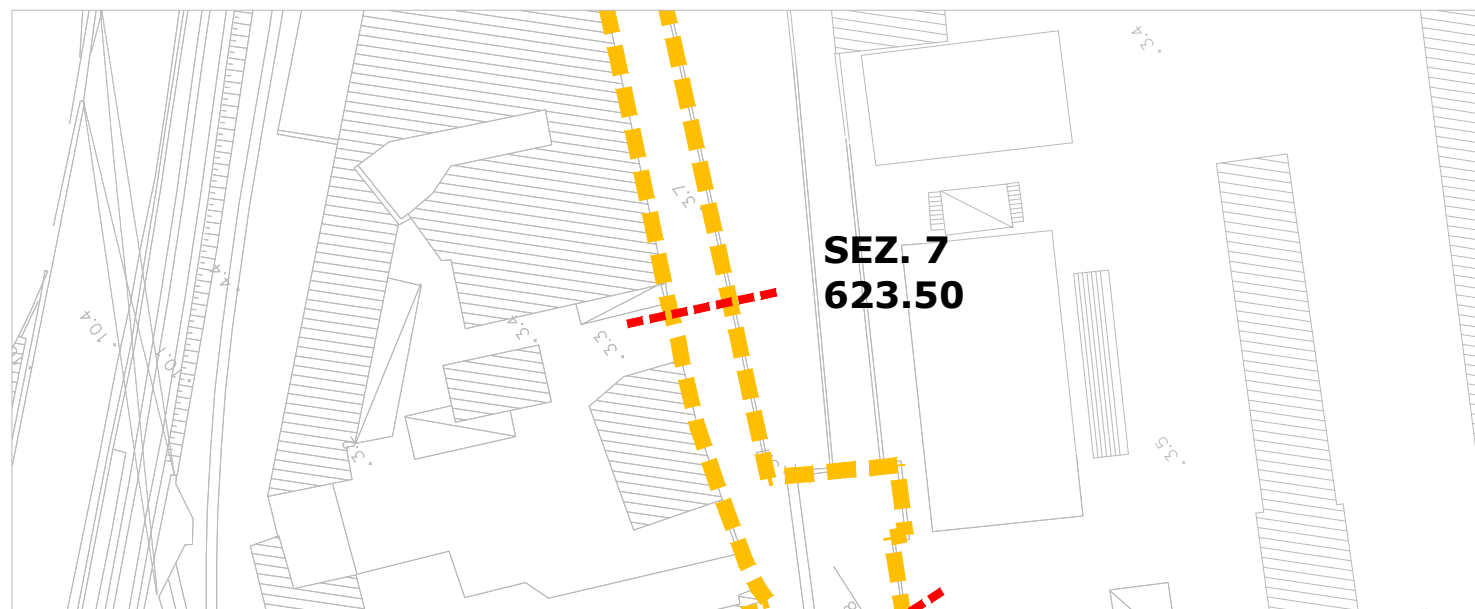
Via Brecce a Sant'Erasmus - SEZ. 6, scala 1:200



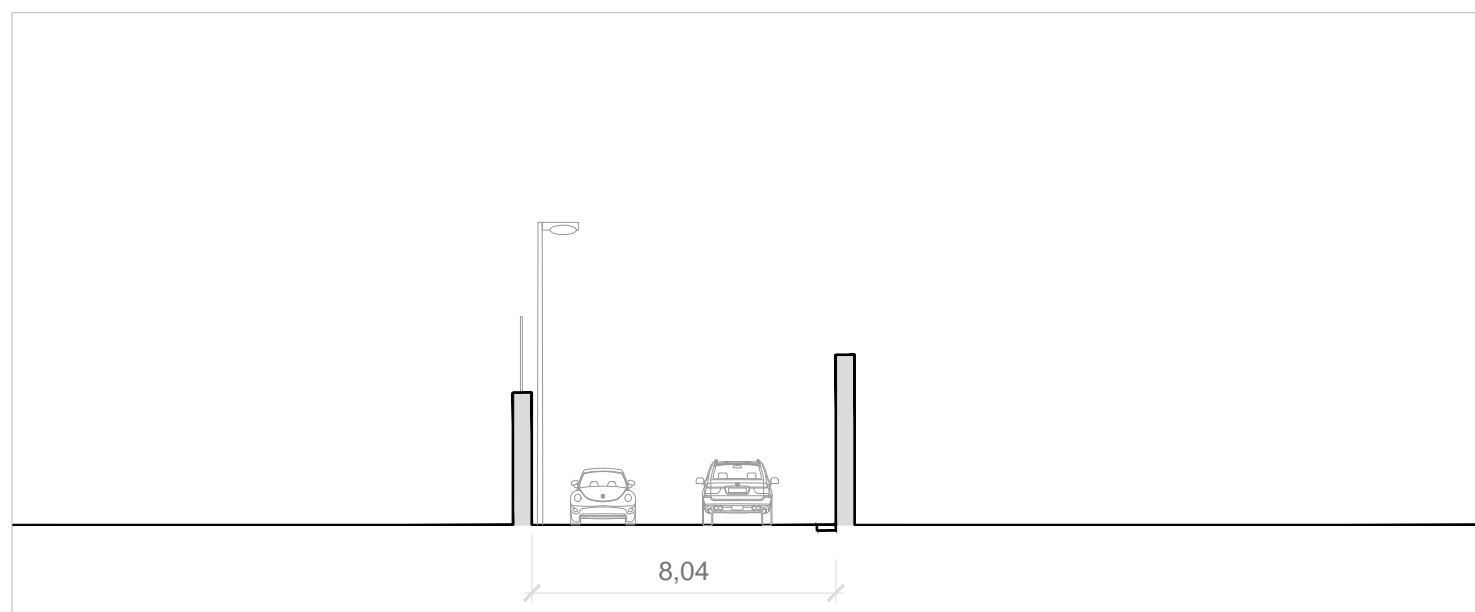
Via Brecce a Sant'Erasmus, tratta via Galileo Ferraris/via Irpinia



Via Brecce a Sant'Erasmus, tratta via Irpinia/via Emanuele Gianturco



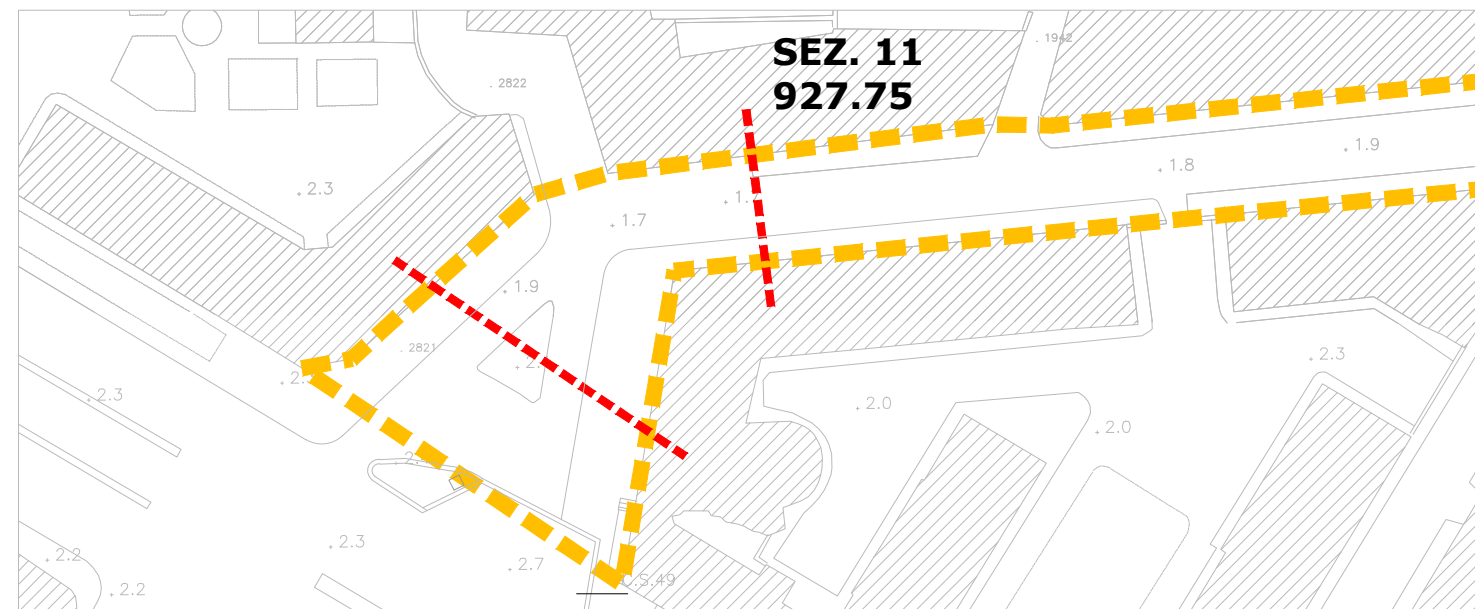
Via Brecce a Sant'Erasmus, tratta via Irpinia/via Emanuele Gianturco - scala 1:1000



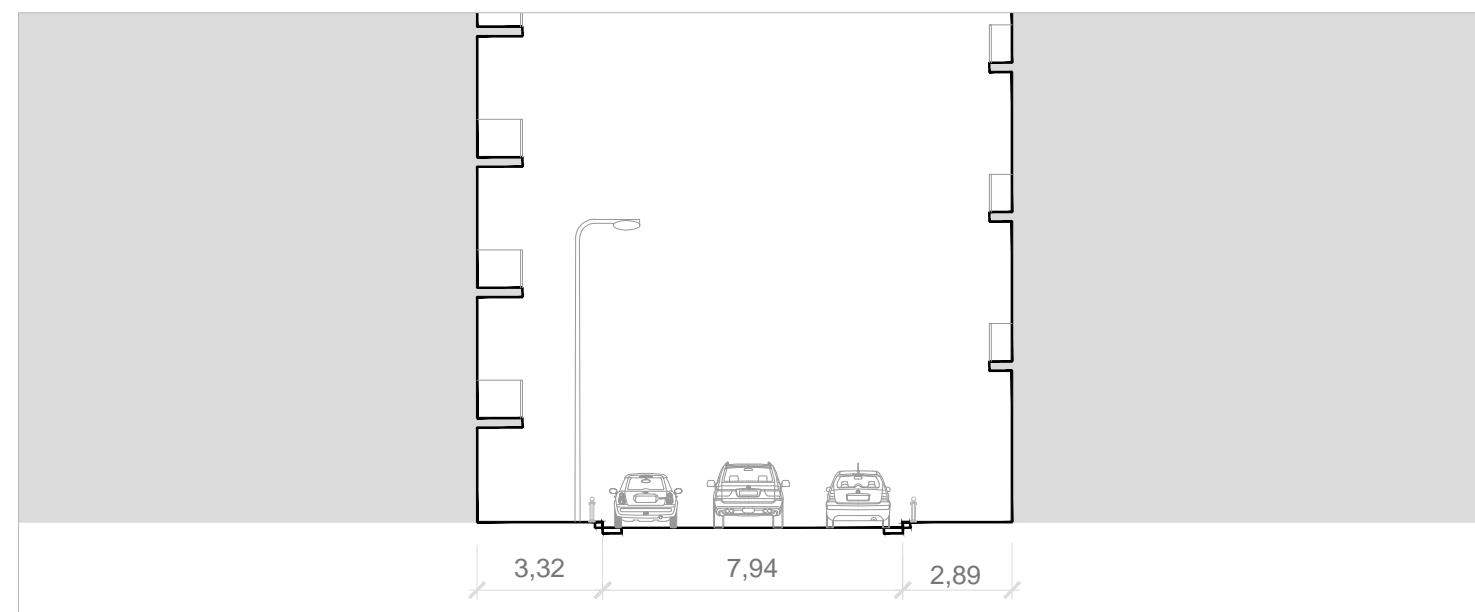
Via Brecce a Sant'Erasmus - SEZ. 7, scala 1:200



Via Brecce a Sant'Erasmus, tratta via Irpinia/Emanuele Gianturco



Via Brecce a Sant'Erasmus, tratta via Luigi Galvani/piazza Sant'Erasmus - scala 1:1000



Via Brecce a Sant'Erasmus - SEZ. 11, scala 1:200



Via Brecce a Sant'Erasmus, tratta via Luigi Galvani/piazza Sant'Erasmus

Via Brece a Sant'Erasmo

Sezione	Lunghezza		Sede stradale											Pubblica illuminazione	Impianti fognari	Raccolta acque piattaforma	Altri sottoservizi							Verde	Occupazione suolo				Trasporto pubblico			Note							
	parziali	progressive	larghezza totale	Carreggiata		Marciapiede sx				Marciapiede dx							ARIN	ENEL	NAPOLETANAGAS	TERNA	EPLANET	FASTWEB	TELECOM		WIND	CHIOSCHIVEDICOLE	COMMERCIO	DISTRIBUTORI CARBURANTI	ELETTORALE	PUBBLICITA'	AUTOBUS		FILOBUS	TRAM					
				larghezza	pavimentazione	larghezza	pavimentazione	cordolo	zanella	larghezza	pavimentazione	cordolo	zanella																										
1	23,50	23,50	21,50	11,94	asfalto	6,67	asfalto	pietra lavica	pietra lavica	2,89	asfalto cubetti di porfido	pietra lavica	pietra lavica	dx su pali passo circa 26 m	60x100 a dx 60x105 e 220x80 a sx		SX DX attr																						
2	100,00	123,50	21,79	12,07	asfalto	5,41	asfalto	pietra lavica	pietra lavica	4,31	asfalto cubetti di porfido	pietra lavica	pietra lavica	dx su pali passo circa 26 m	60x100 a dx 60x110 e 220x80 a sx		SX DX																				sx/2 dx passo carraio		
3	100,00	223,50	20,83	12,00	asfalto	4,51	asfalto	pietra lavica	pietra lavica	4,32	asfalto	pietra lavica	pietra lavica	dx su pali passo circa 26 m	60x100 a dx 60x110 e 220x80 a sx		SX DX attr																						
4	110,00	333,50	19,99	12,69	asfalto	3,30	asfalto	pietra lavica	pietra lavica	4,00	asfalto	pietra lavica	pietra lavica	dx su pali passo circa 26 m	60x100 a dx 60x100 e 260x105a sx		SX DX																			sx/dx dissuasori			
5	90,00	423,50	22,96	16,11	asfalto	4,02	asfalto	pietra lavica	pietra lavica	2,83	asfalto	pietra lavica	pietra lavica	sx su pali passo circa 26 m	260x105 a sx		SX																			dissuasori marciapiedi in pessime condizioni			
6	100,00	523,50	7,21	7,21	asfalto				pietra lavica		asfalto		pietra lavica	sx su pali passo circa 24 m			SX DX																				ponete privo di illuminazione		
7	100,00	623,50	8,04	8,04	asfalto				pietra lavica		asfalto		pietra lavica	sx su pali passo circa 24 m	260x105 a dx		SX DX attr																						
8	46,00	669,50	21,72	7,93	asfalto	8,29	asfalto	pietra lavica	pietra lavica sotto l'asfalto	5,50	asfalto	pietra lavica	pietra lavica sotto l'asfalto	sx su pali passo circa 24 m	210x235 e 210x190 a dx	caditoia in zanella	SX DX attr	SX DX attr																					
9	56,25	725,75	14,25	7,95	asfalto	2,94	pietra lavica	pietra lavica		3,36	pietra lavica	pietra lavica		sx su pali passo circa 26 m	70x100 a dx		DX attr																						
10	100,00	825,75	14,96	8,12	basolo	3,06	pietra lavica	pietra lavica	pietra lavica	3,78	pietra lavica	pietra lavica	pietra lavica	sx su pali passo circa 26 m	60x 30 a dx e 60 x 40 a sx		SX DX attr																						
11	100,00	925,75	14,15	7,94	asfalto basolo	2,89	pietra lavica	pietra lavica		3,32	pietra lavica	pietra lavica		dx su pali passo circa 26 m	60x 30 a dx e 60 x 40 a sx		SX DX attr	DX																					
12	37,40	963,15 (+18,70)	16,87/18,78	10,09/11,50	basolo	4,70	pietra lavica	pietra lavica		2,08	pietra lavica	pietra lavica		torre faro	150x90 a dx e 50x70 centrale		SX DX	SX DX attr																					

SX (sinistra), DX (destra), C (centrale), attr (attraversamento)