

PIANTA PARATIA

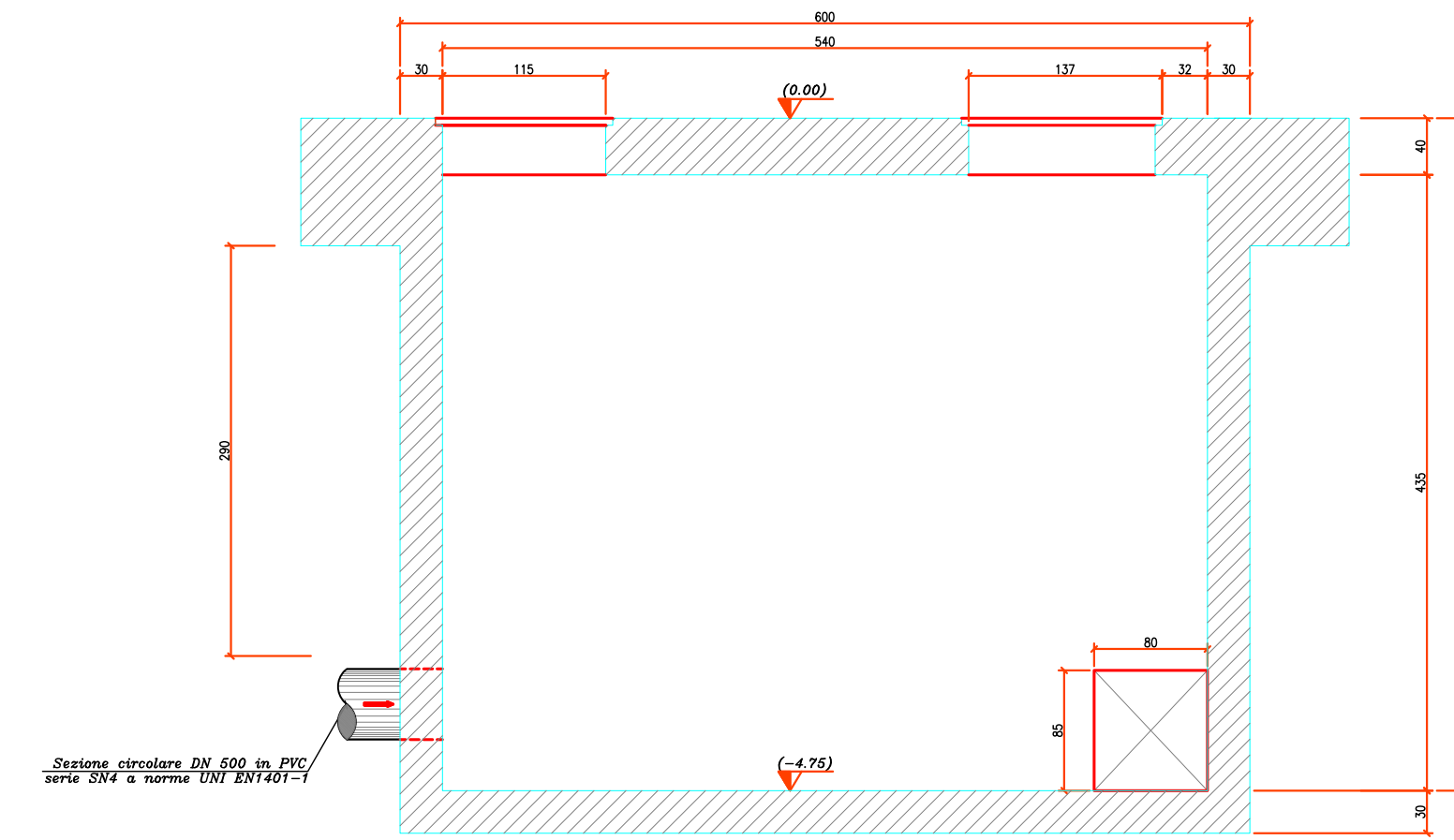
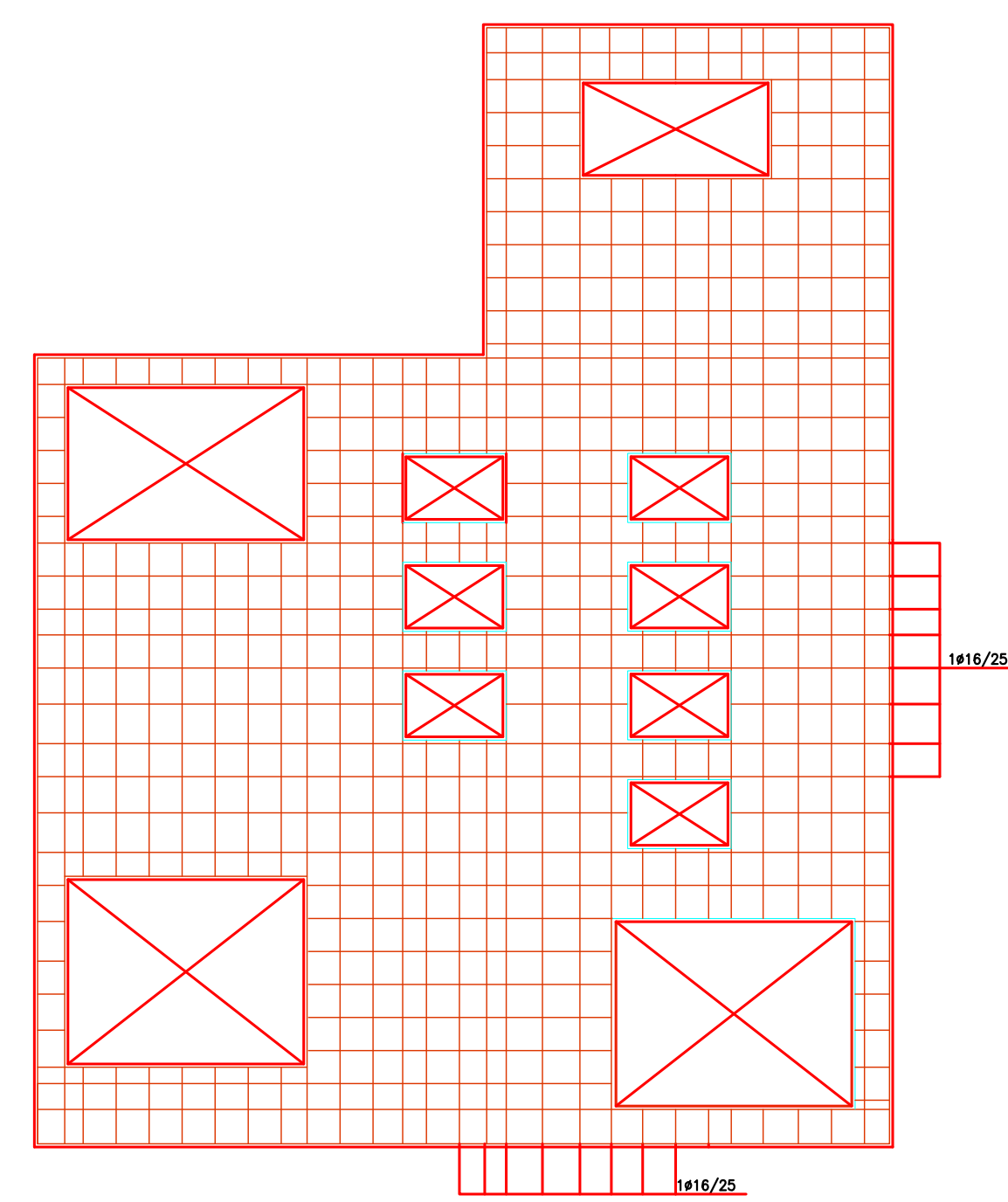
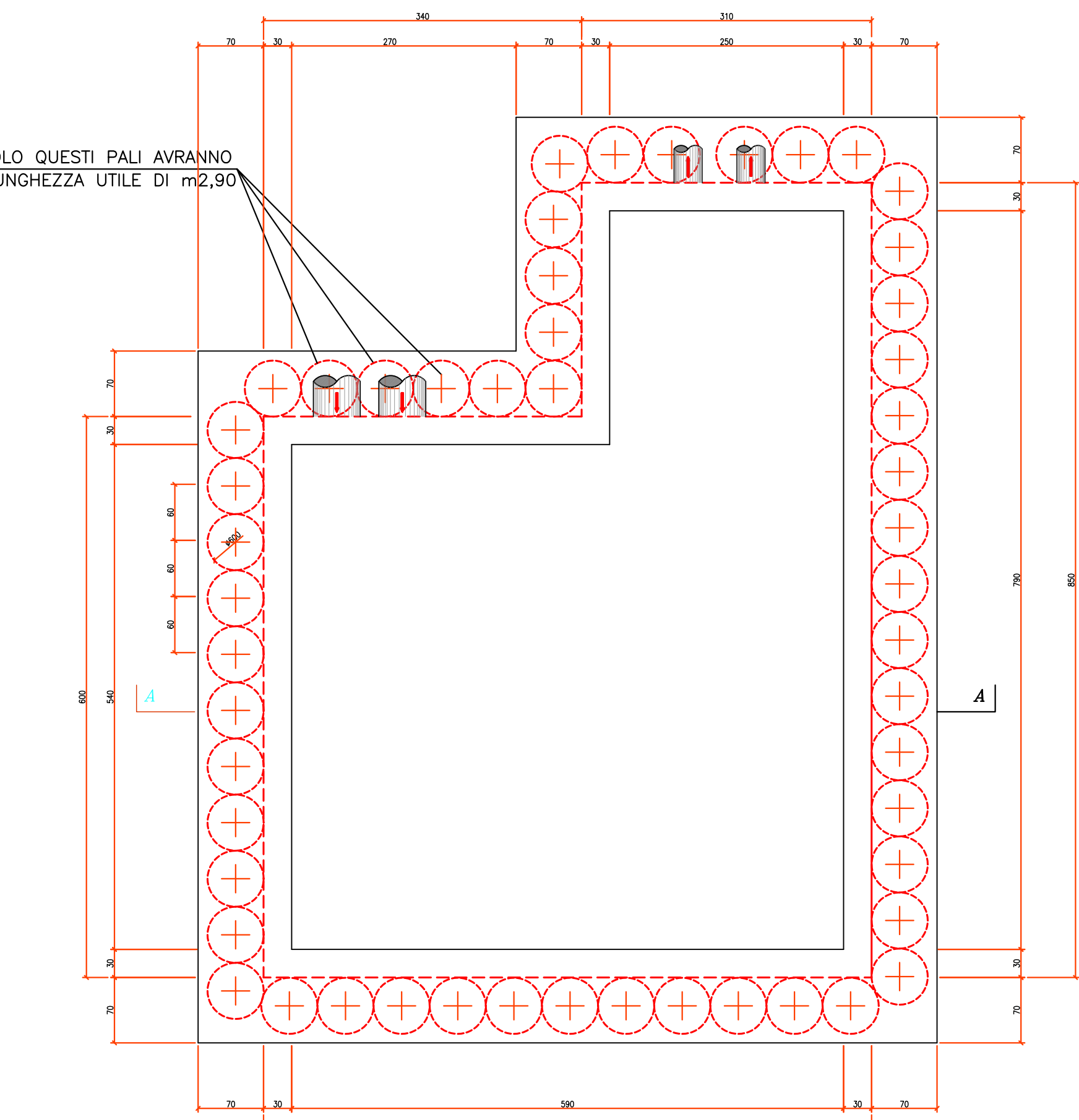
Pianta di Copertura (Carpenteria)

Sezione C-C (Carpenteria)

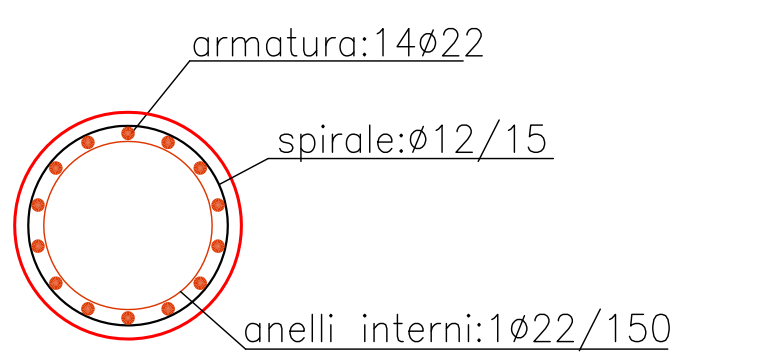
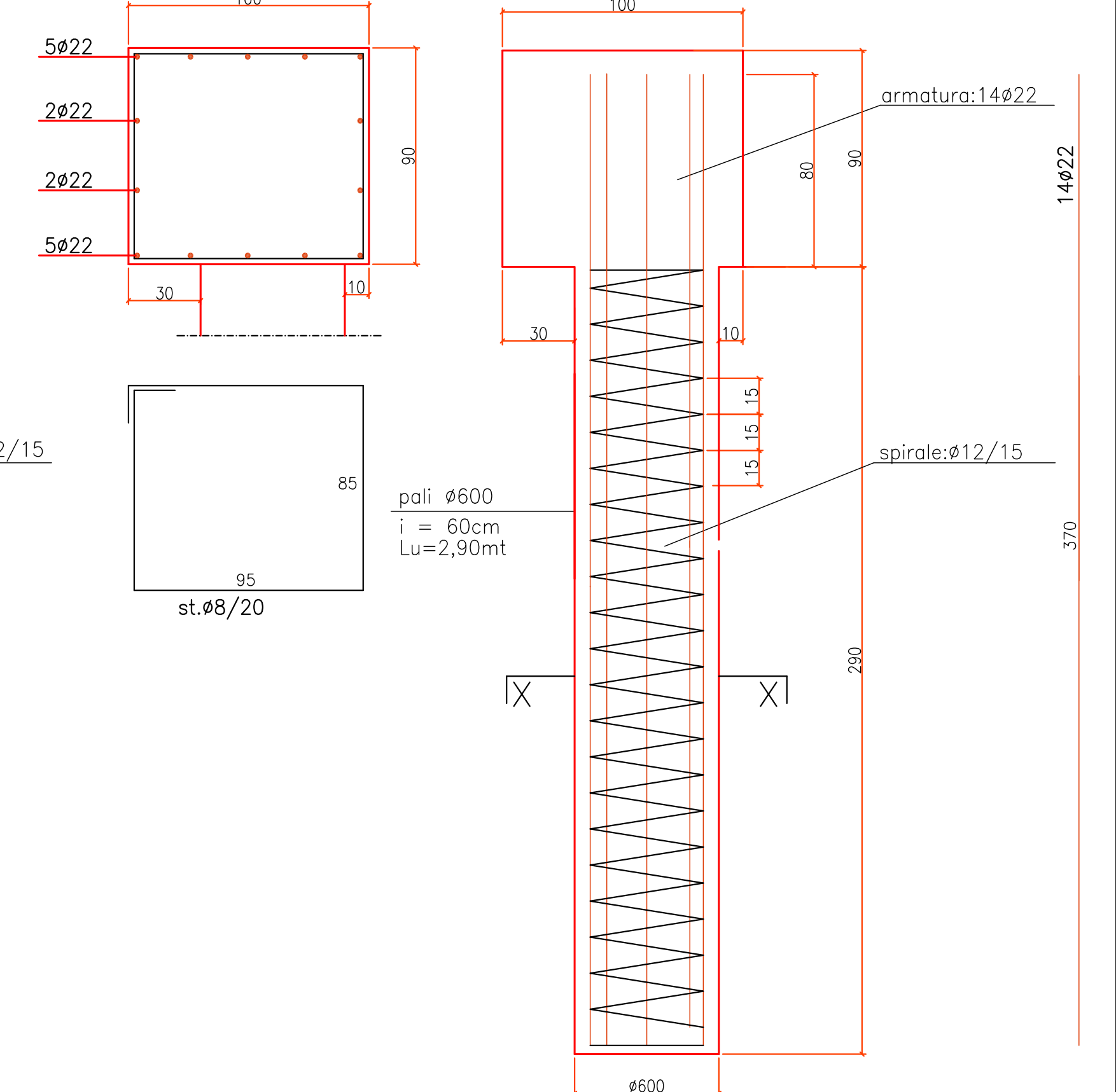
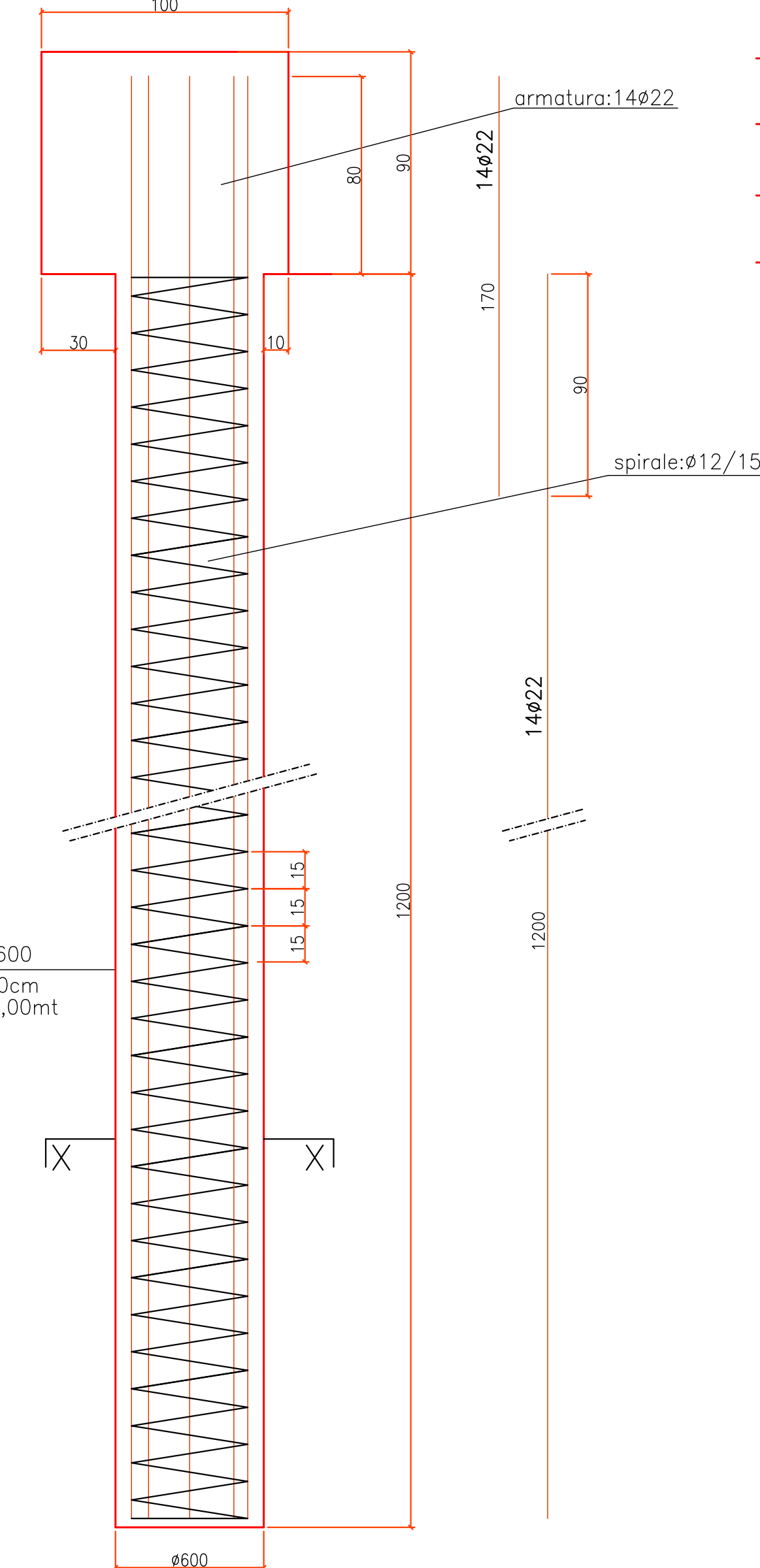
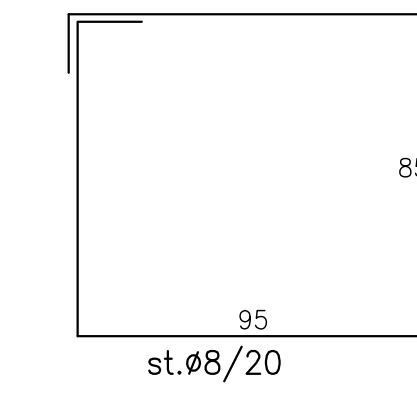
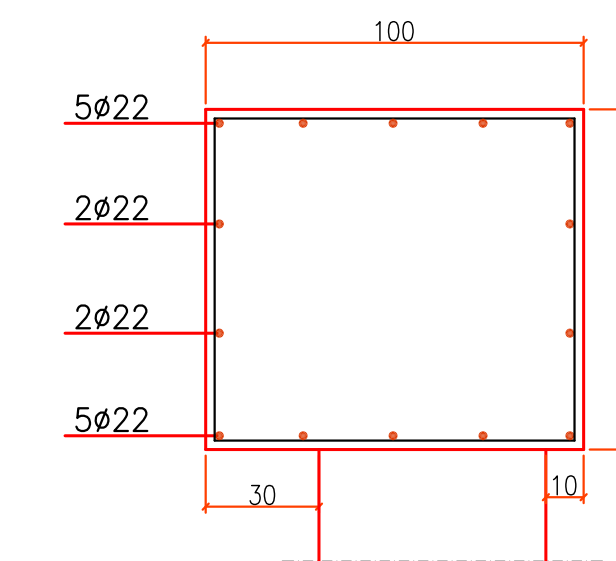
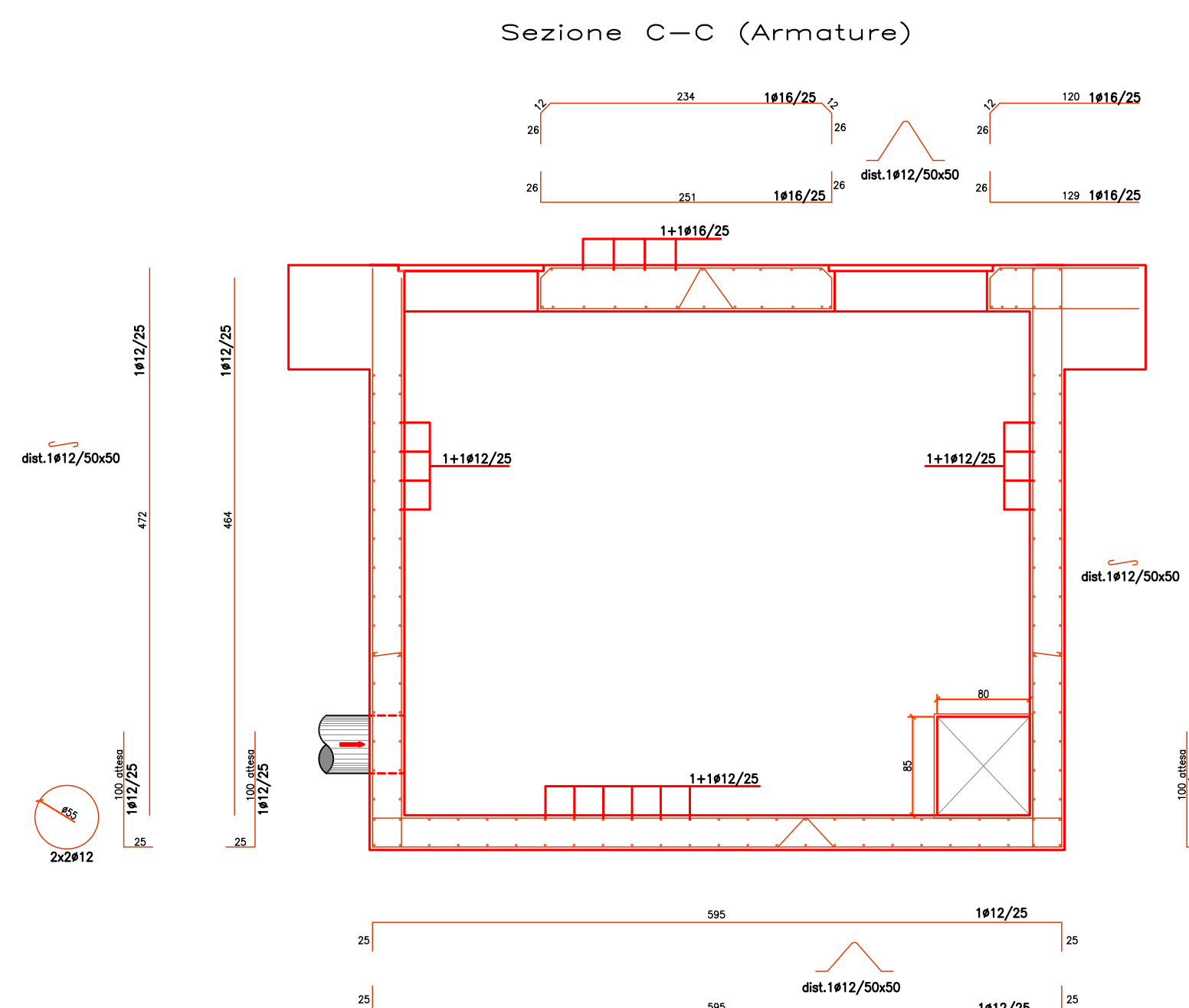
ARMATURA PARATIA SC. 1/20

ARMATURA PALI IN CORRISPONDENZA DELLE TUBAZIONI Ø500 SC. 1/20

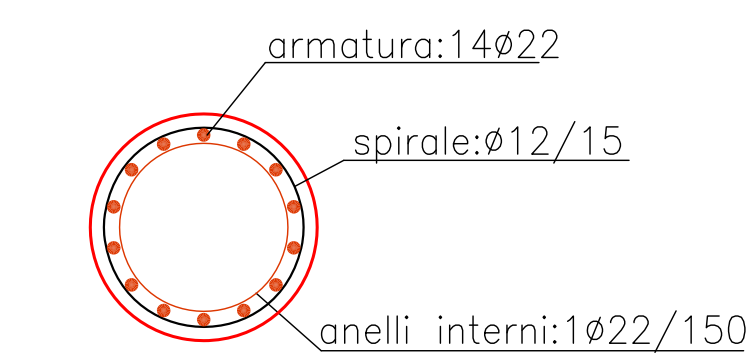
N.B SOLO QUESTI PALI AVRANNO UNA LUNGHEZZA UTILE DI m2,90



Sezione C-C (Armature)

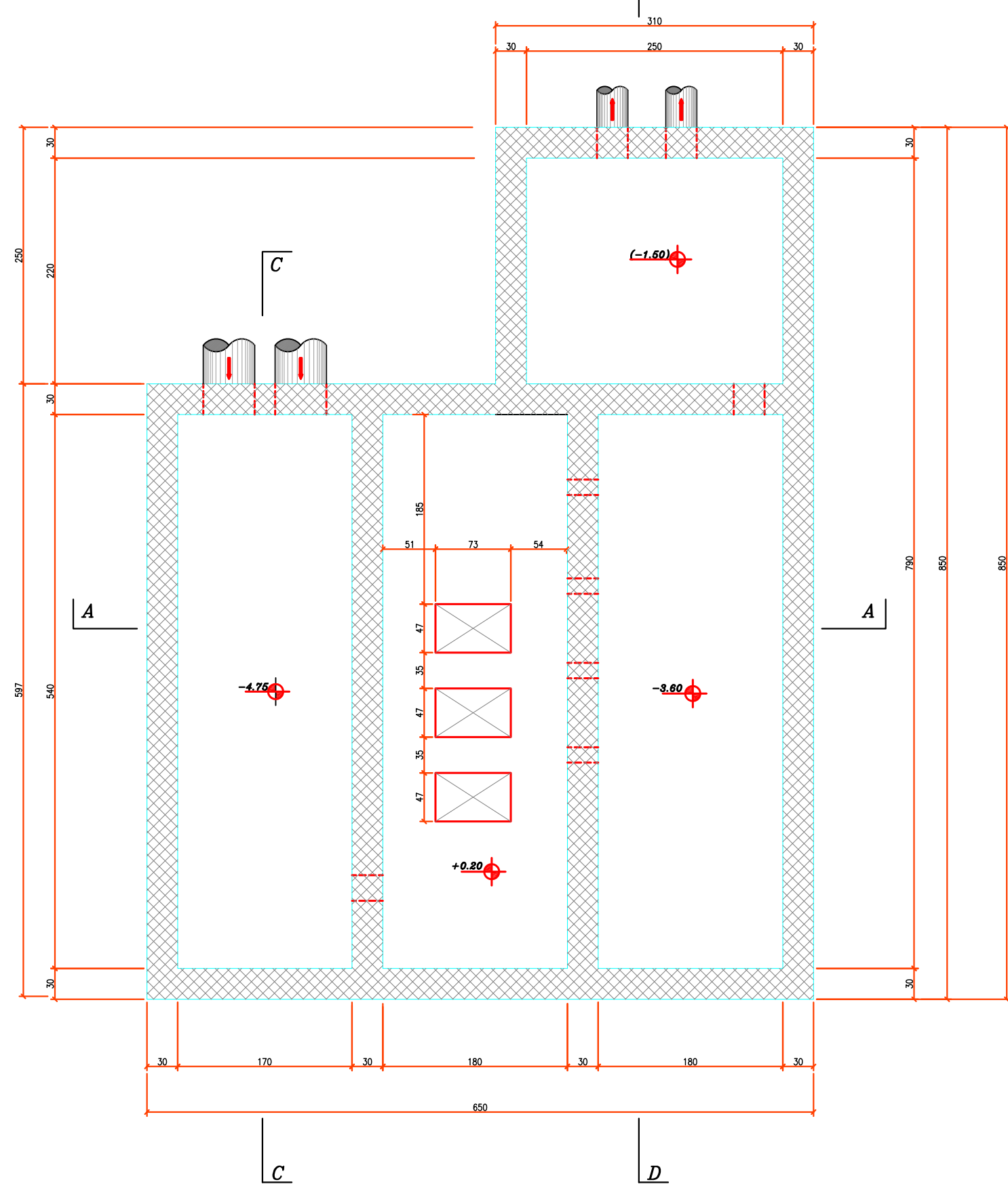


SEZIONE X-X

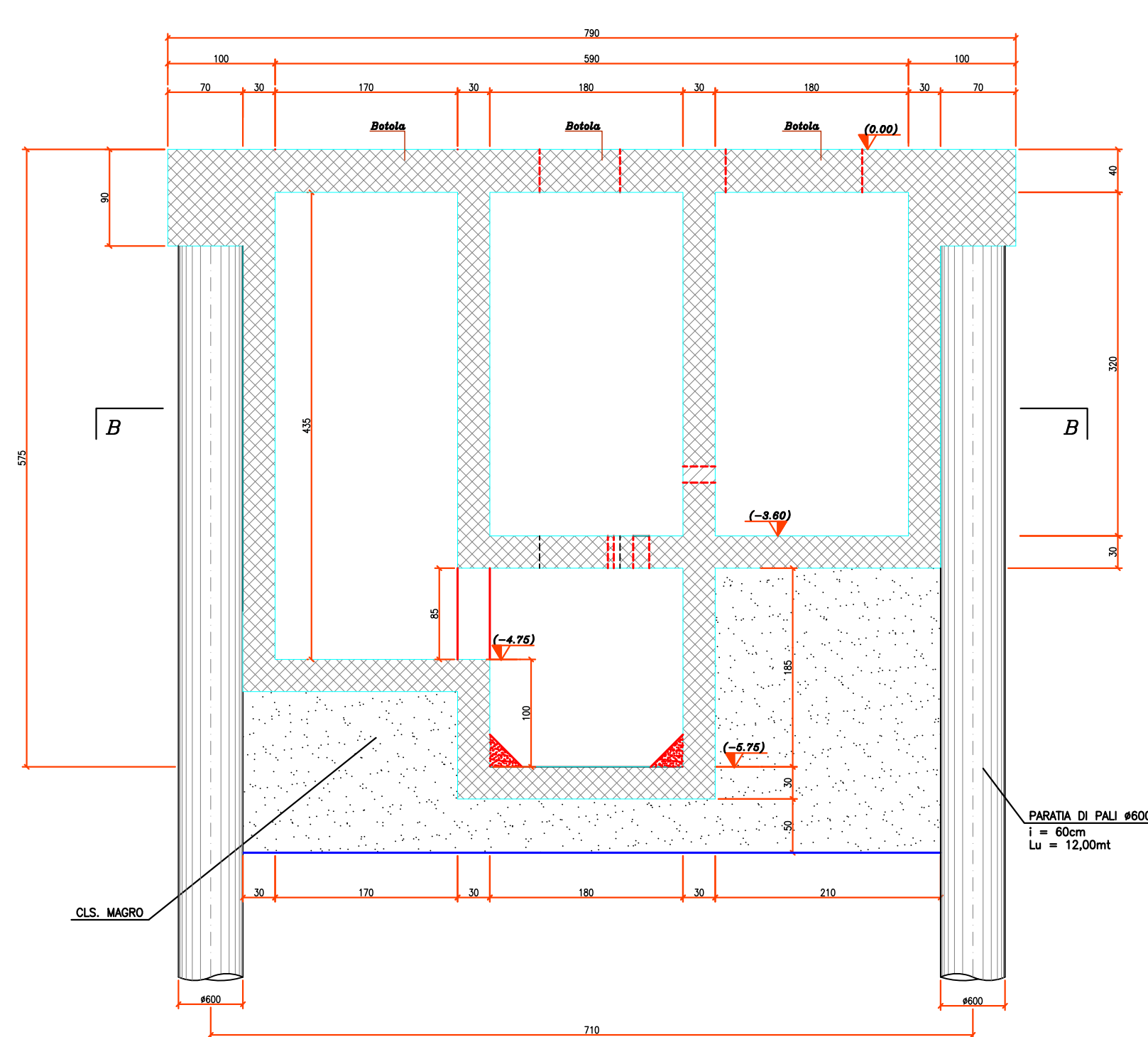


SEZIONE X-X

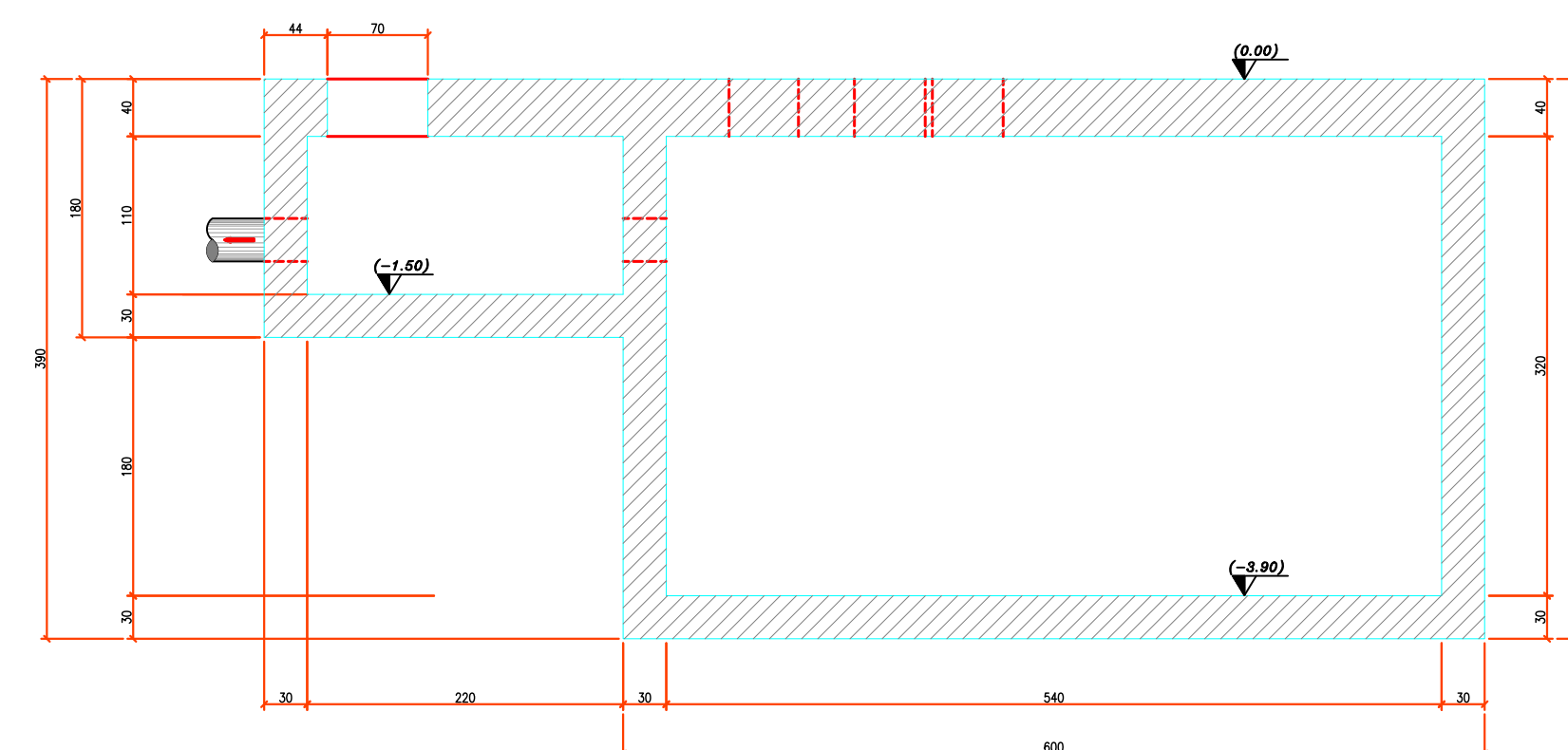
Sezione B-B (Carpenteria)



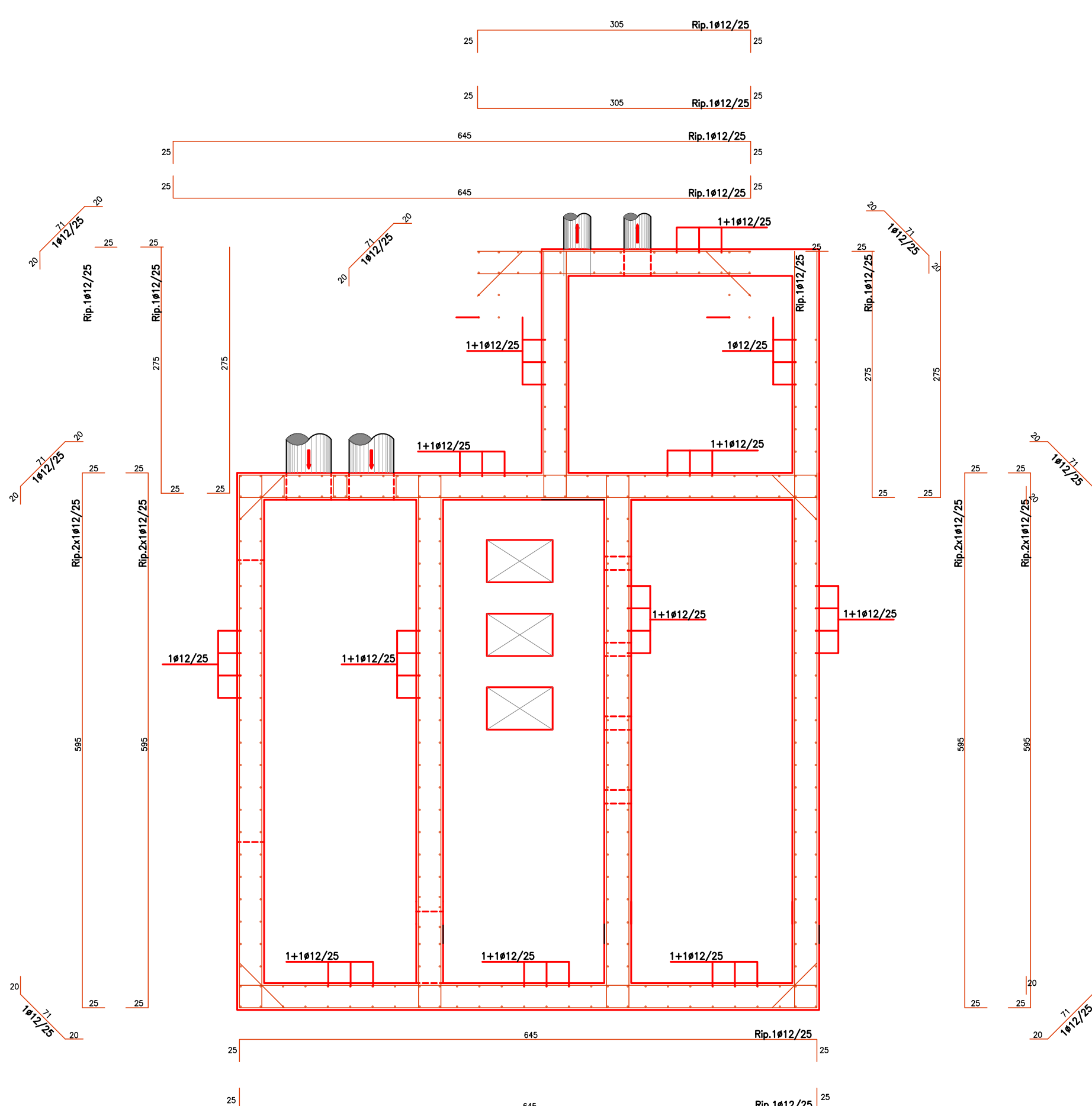
Sezione A - A (Carpenteria)



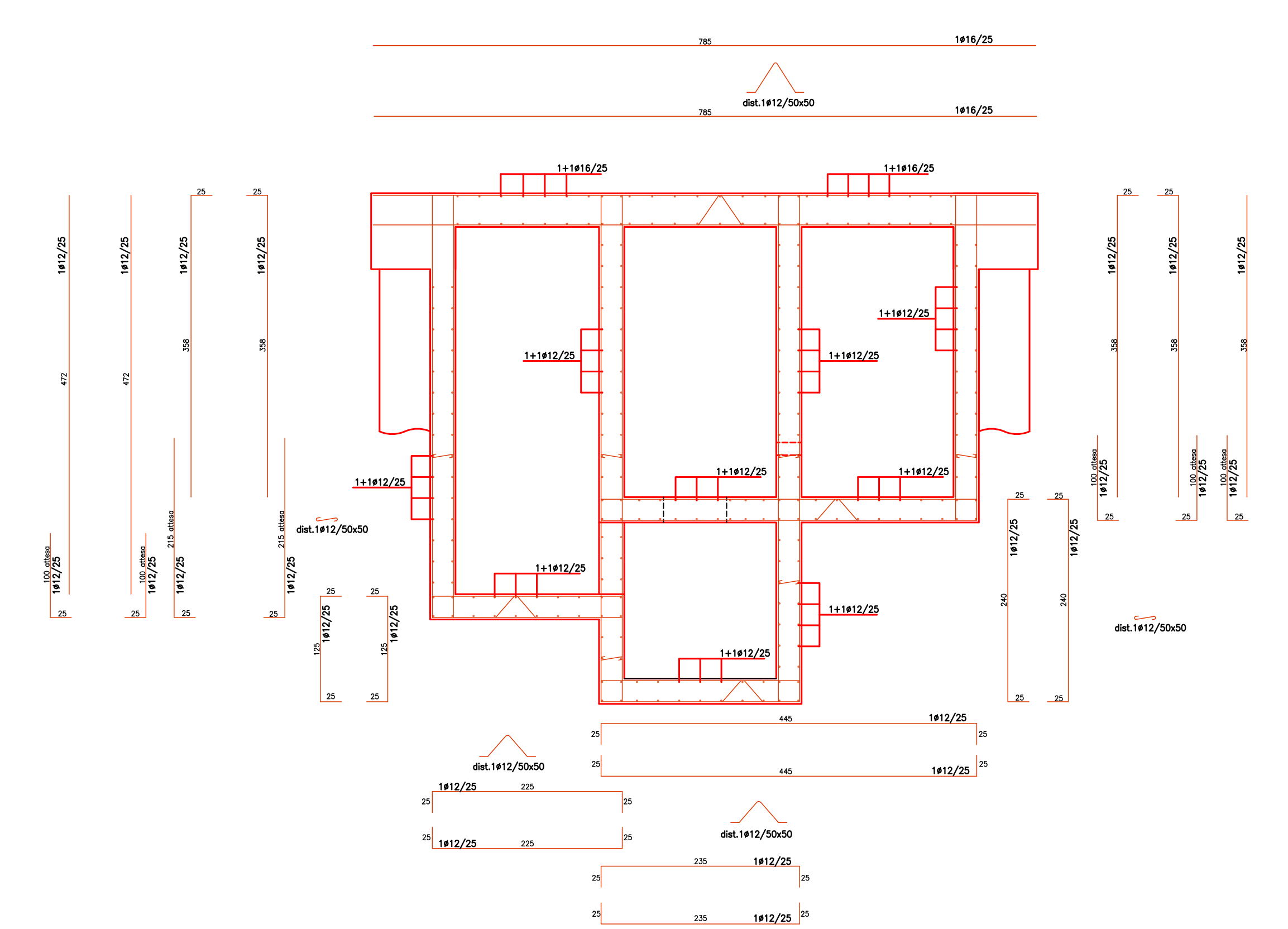
Sezione D-D (Carpenteria)



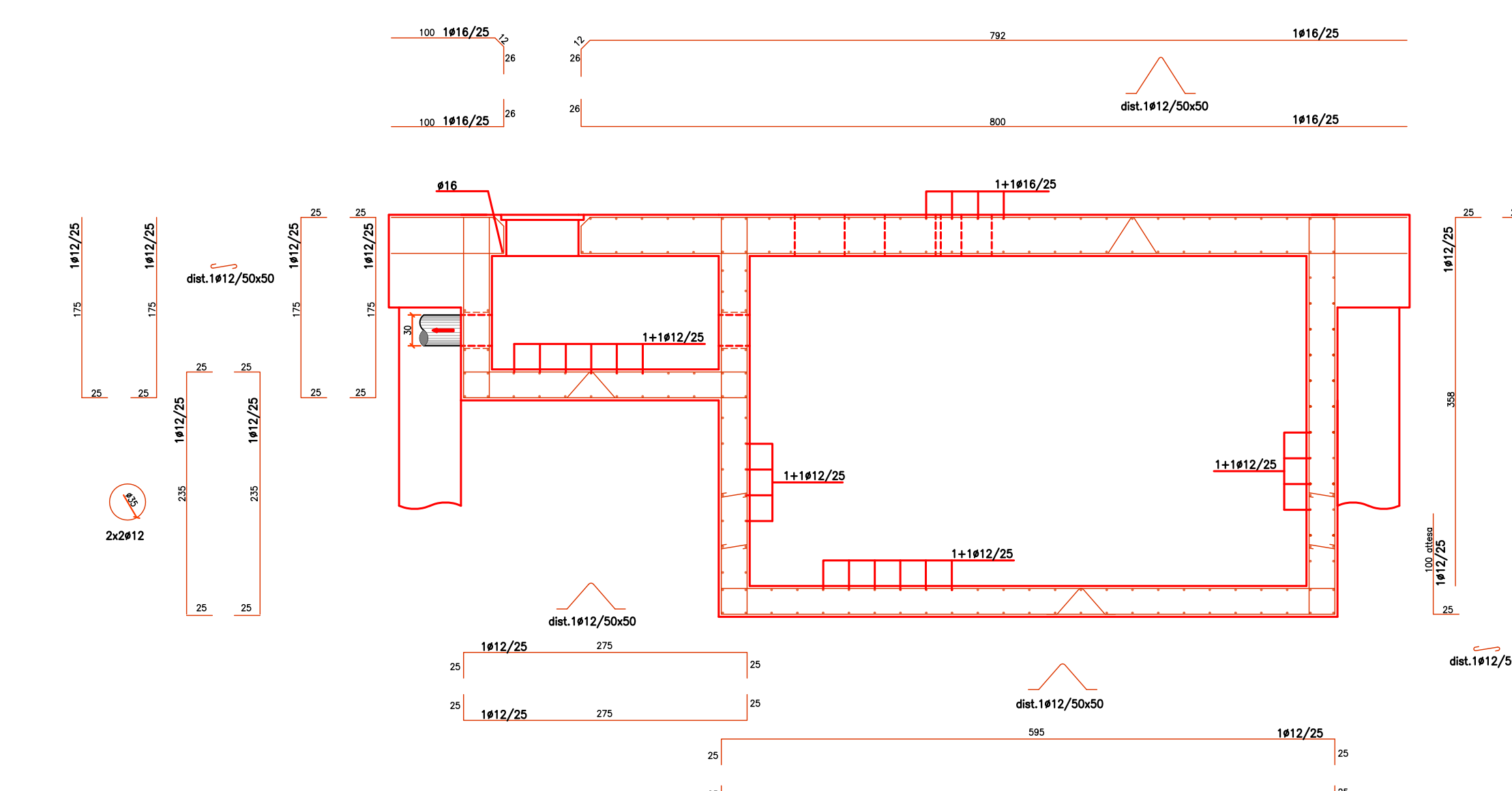
Sezione B-B (Armature)



Sezione A - A (Armature)



Sezione D-D (Armature)



MATERIALI IMPIEGATI
CALCESTRUZZO C32/40 - XA2
ACCIAIO B450C
LAMIERINO PALO ACCIAIO SP. 5 mm



COMUNE DI NAPOLI
 Direzione centrale Infrastrutture, lavori pubblici e mobilità
 Direzione Sistema delle Infrastrutture di Trasporto, delle opere pubbliche a rete e dei parcheggi
 Direzione centrale Ambiente, tutela del territorio e del mare
 Servizio Catastro Integrato delle acque



Grande progetto Riqualificazione urbana Napoli est

Riqualificazione urbanistica e ambientale asse costiero: corso San Giovanni
Rifunzionalizzazione sistema fognario San Giovanni

PROGETTO DEFINITIVO

Gruppo di progettazione
 progettazione urbana e infrastrutturale: arch. Anna Rita Affortunato, arch. Luca d'Angelo, ing. Marzia Di Caprio, arch. Giovanni Lanzetta, arch. Ignazio Leone, ing. Roberta Catapano, ing. Stefano Napolitano, ing. Maria Teresa Giugliano, dot. Vincenzo Campolo, geom. Luciano Marino, geom. Italo Ricci
 sicurezza: arch. Francesca Spera
 progettazione impianti fognari: prof. ing. Giovanni de Marinis

Responsabile del procedimento
arch. Giuseppe Pulli

Impianto di sollevamento - Strutture in c.a.