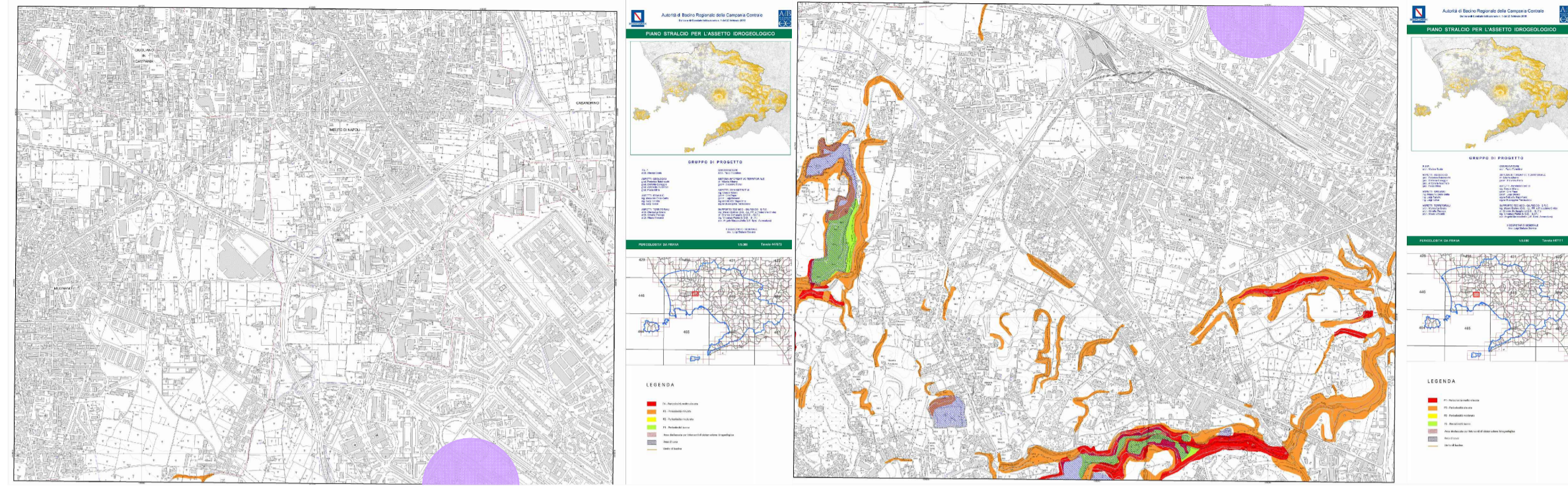
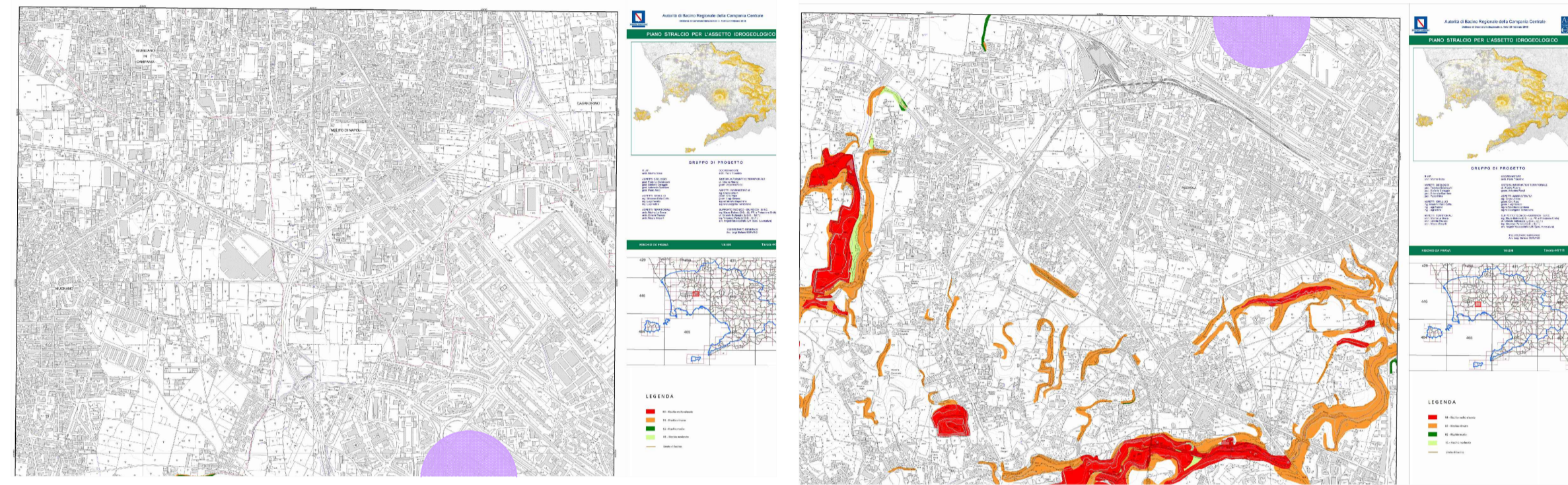


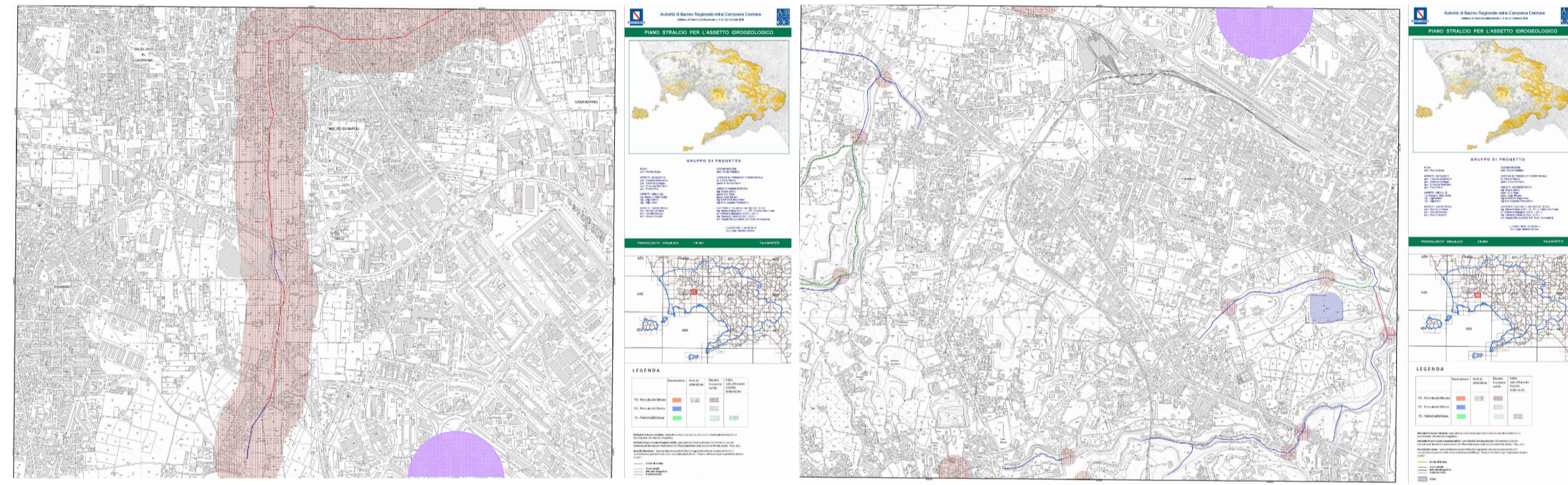
PERICOLOSITA' DA FRANA



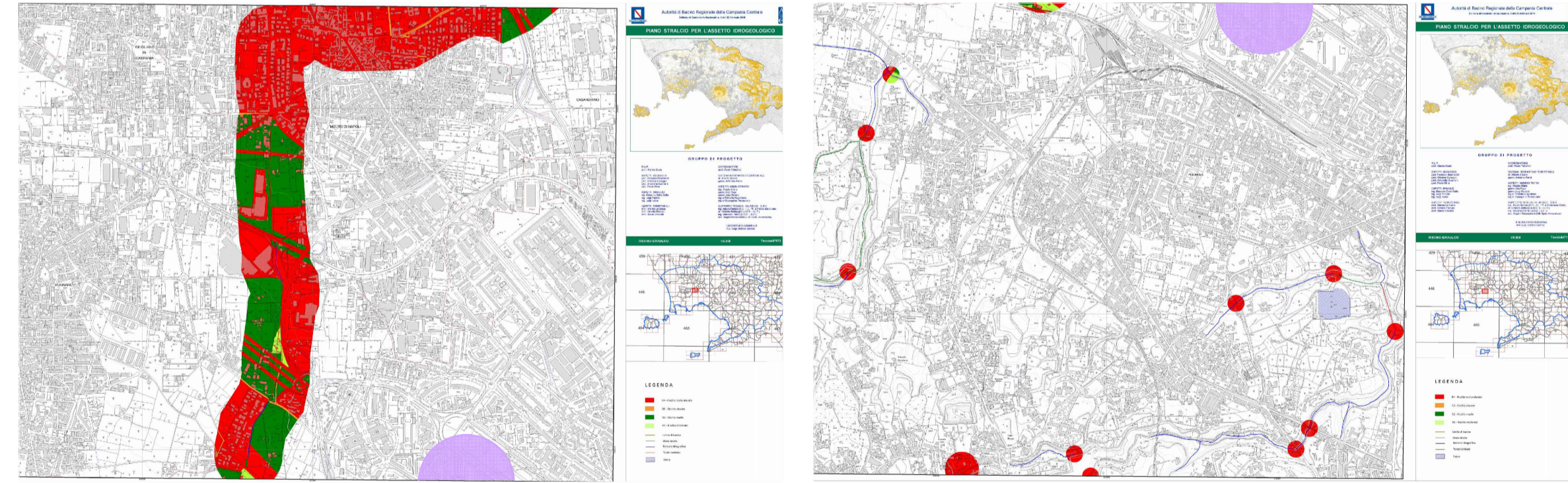
RISCHIO DA FRANA



PERICOLOSITA' IDRAULICA



RISCHIO IDRAULICO



CARTA DEGLI SCENARI DI RISCHIO IDROGEOLOGICO R3 ED R4 RELATIVO ALLE PRINCIPALI STRUTTURE ED INFRASTRUTTURE ANTROPICHE

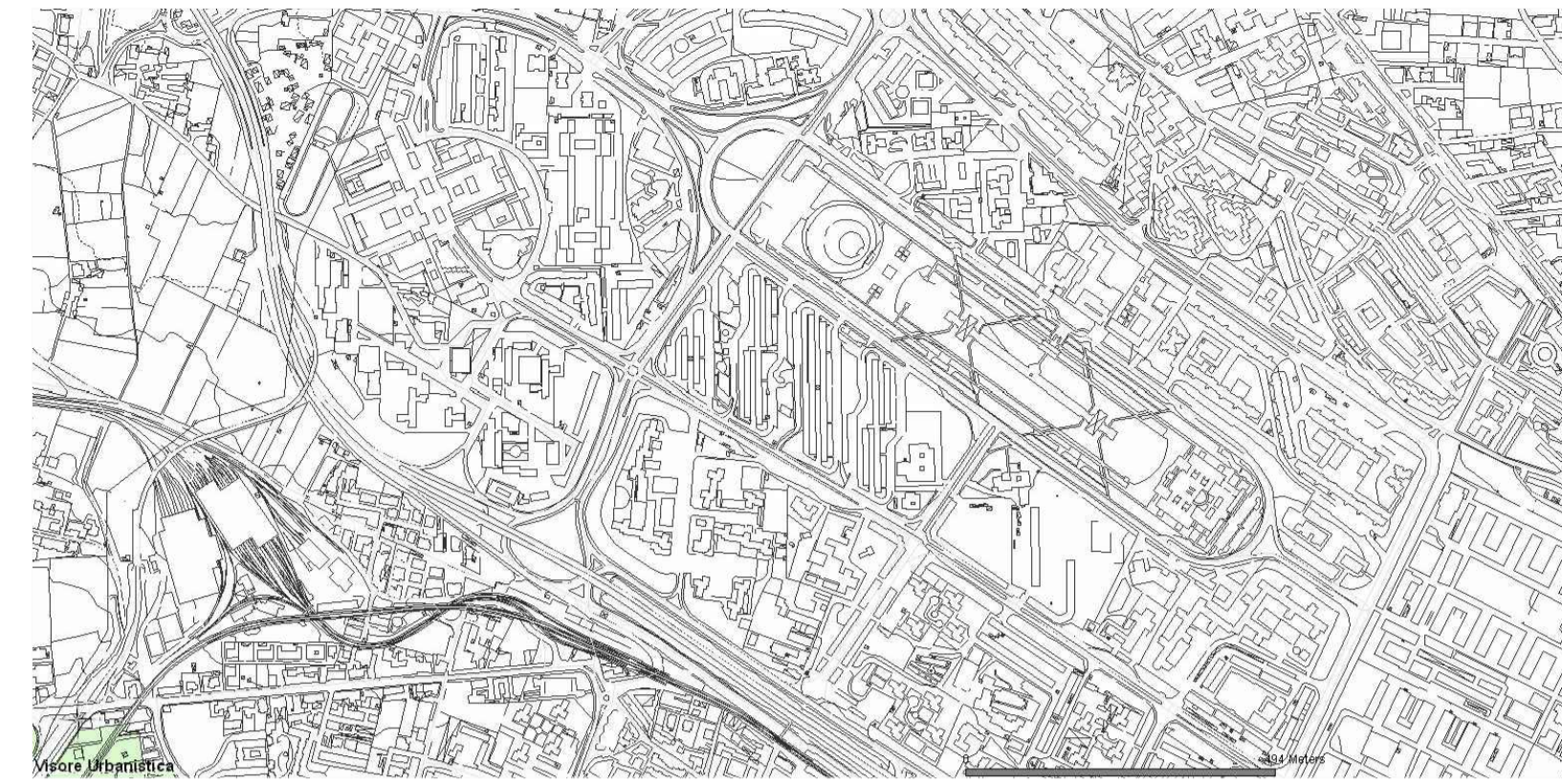
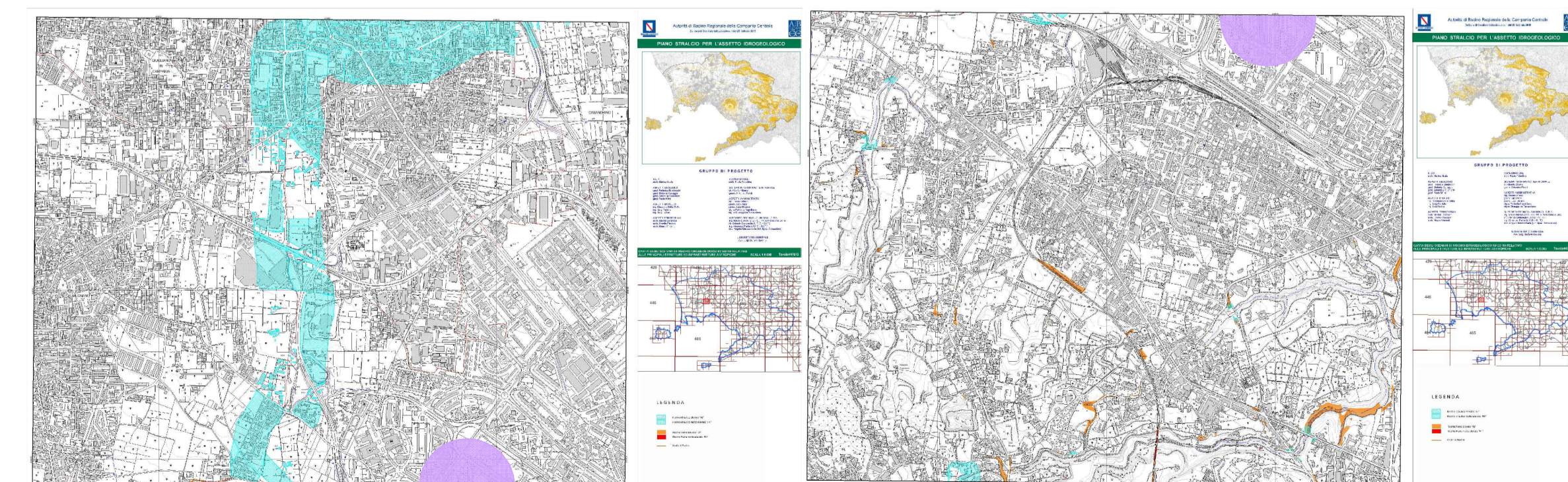
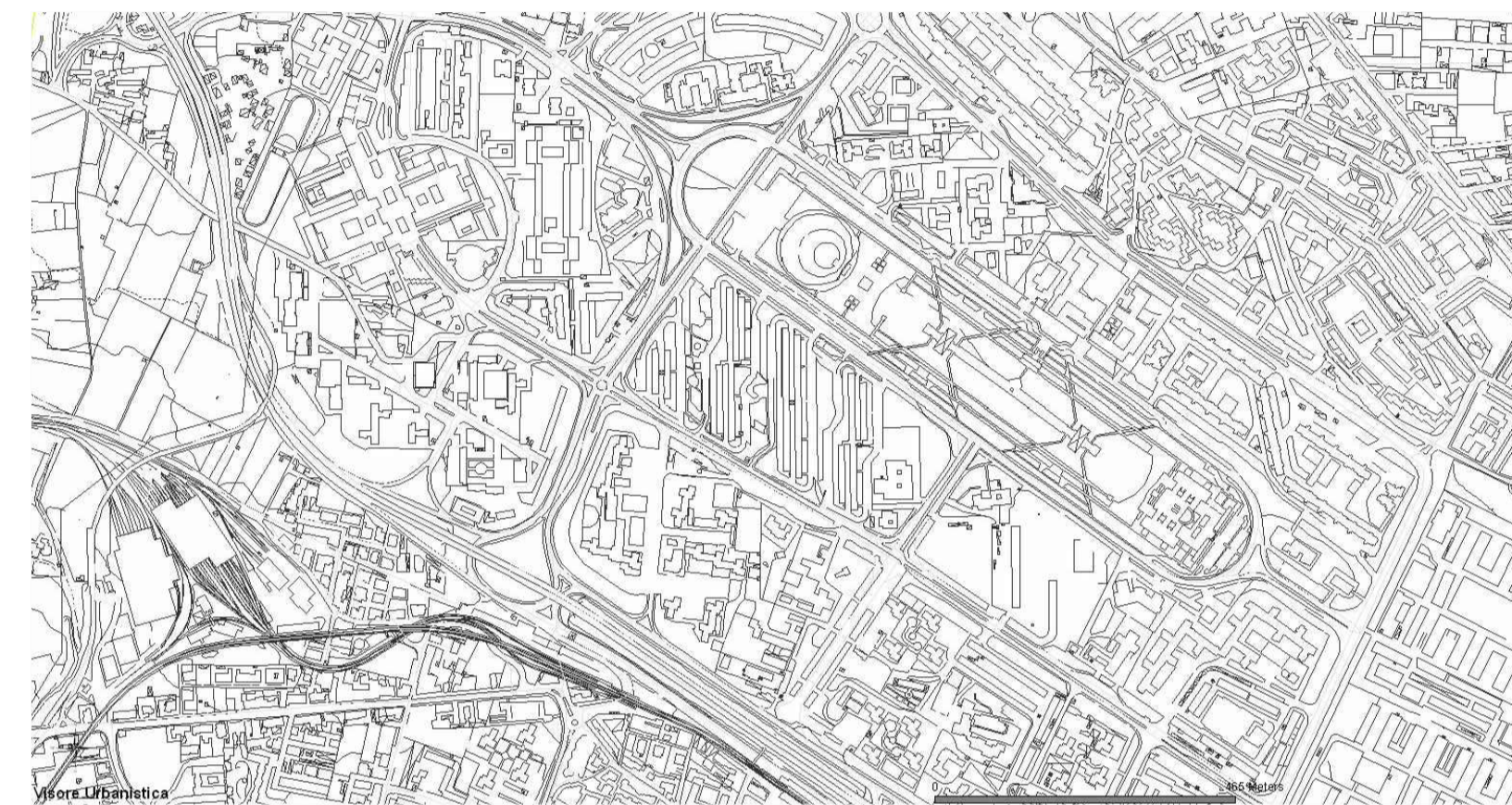


TAVOLA N.12- VINCOLI GEOMORFOLOGICI



vincoli geomorfologici - Tav.12 del PRG

- area a bassa instabilita'
- area a media-alta instabilita'
- area stabile

TAVOLA N.14 - VINCOLI E AREE DI INTERESSE ARCHEOLOGICO

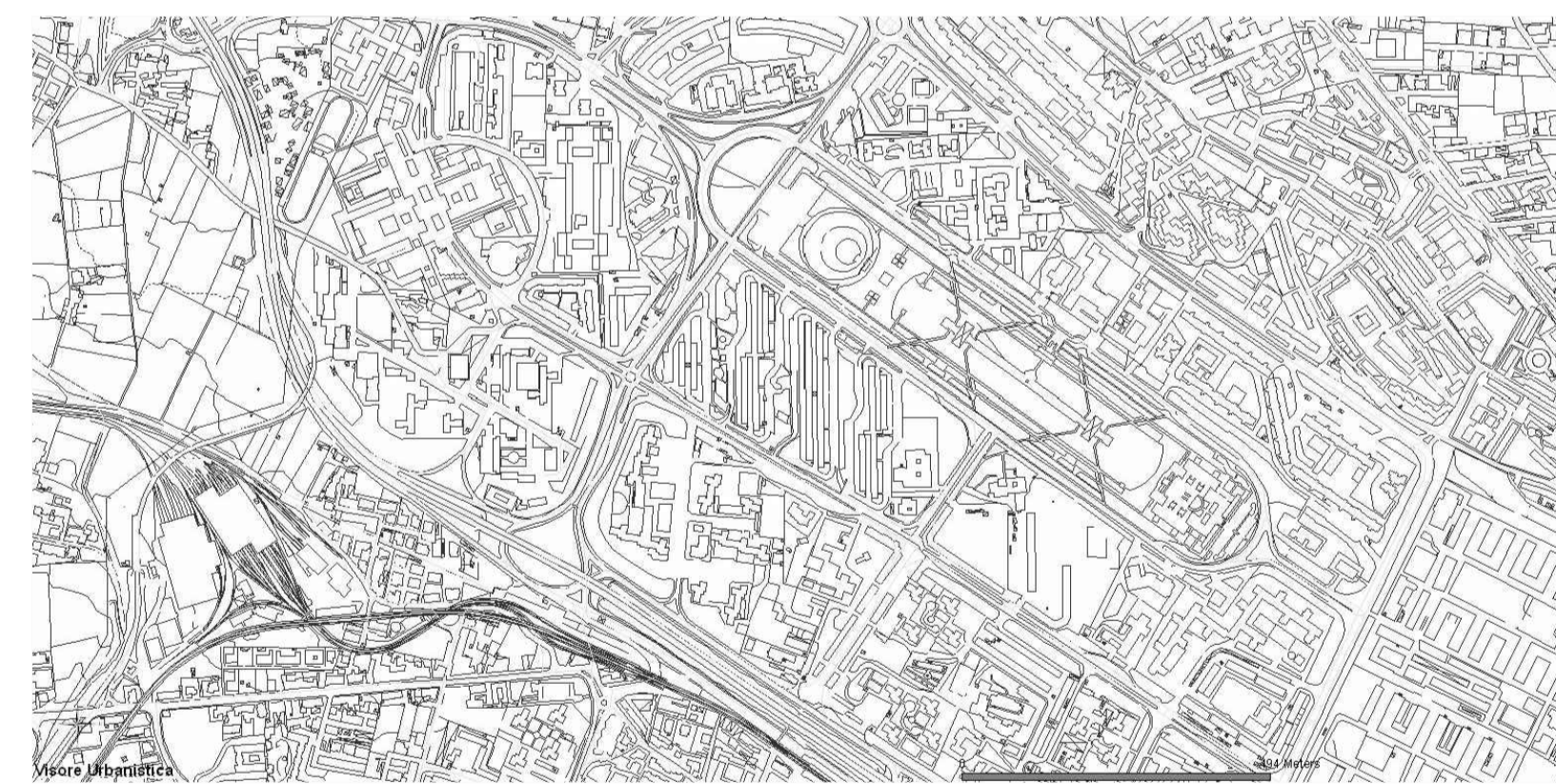
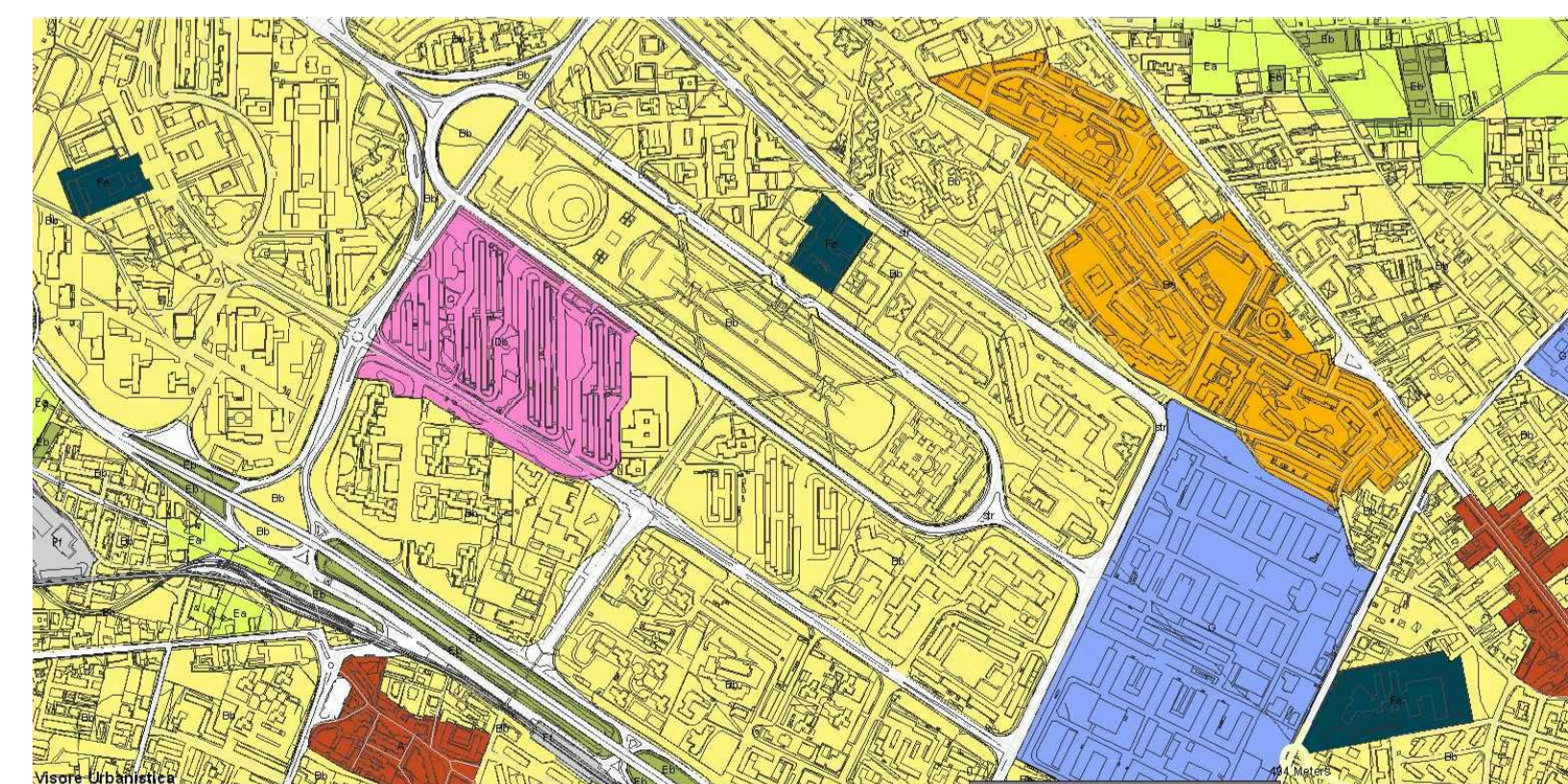


TAVOLA N.6 - ZONIZZAZIONE



- Insiediamenti per la produzione di beni e servizi
- Da - Insiediamenti per la produzione di beni e servizi di interesse tipologico testimoniale
  - Db - Nuovi insediamenti per la produzione di beni e servizi
  - Dc - Aree produttive florovivaistico



- 13 - ex raffineria
- 14 - Cirio - Corradini
- 15 - serre Pazzigno
- 15a - via delle Repubbliche Marittime
- 16 - rione Baronessa - rione Villa
- 17 - ex campo alloggi bipiano Barra
- 18 - Ponticelli
- 19 - ex industria Redaelli
- 20 - Ponti Rossi
- 21 - piazza del Mercato
- 22 - mura nord-orientali
- 23 - mura orientali
- 24 - Carmineello ai Mannesi
- 25 - teatri
- 26 - acropoli e piazza Cavour
- 27 - funicolare dei due musei
- 28 - via Marittima
- 29 - S. Lorenzo
- 30 - stazioni
- 31-36 - unita' morfologiche
- 37 - Frullone
- 38 - Due Porte all' Arenella
- 39 - Antignano
- 40 - ex ospedale Bianchi
- 41 - centro storico di Secondigliano
- 42 - centro storico di Barra
- 43 - Magazzini approvvigionamento
- 44 - Chiaiano
- 45 - Chiaia
- 46 - Sanita'
- variante occidentale - 1 - Coroglio
- variante occidentale - 2 - Cavalleggeri
- variante occidentale - 3 - Campagna
- variante occidentale - 4 - Diocleziano
- variante occidentale - 6 - Mostra
- variante occidentale - 7 - Terracina
- variante occidentale - 8 - Nato
- variante occidentale - 9 - Agnani
- variante occidentale - 10 - Pisciarelli

Abbattimento degli edifici denominati "Vela A, C, e D", riqualificazione della "Vela B" e sistemazione degli spazi aperti risultanti dalla demolizione

**PROGETTO ESECUTIVO**  
**1° STRALCIO - ABBATTIMENTO "VELA A"**

IL RESPONSABILE DEL PROCEDIMENTO: arch. Massimo Santoro

PROGETTAZIONE - ATI:

(mandataria)

(mandante)

**INQUADRAMENTO GENERALE**

ELAB. N°:	TITOLO:	SCALA:			
A.IG.04	Inquadramento urbanistico e vincolistico	1:2000			
FILE:	NAPOLI:	ELABORATO:	VISTO:	APPROVATO:	FORMATO:
A.IG.04.dwg	DATA:	23.01.2018	29.01.2018	31.01.2018	A1
ARCHIVIO:	SIGLA:				
05/18- 486					
MODIFICHE:					
1					
2					
3					

A TERMINI DI LEGGE CI RISERVAMO LA PROPRIETA' DI QUESTO ELABORATO CON DIVIETO DI RIPRODURLO RENDENDOLO NOTO A TERZI ANCHE PARZIALMENTE SENZA NOSTRA AUTORIZZAZIONE.