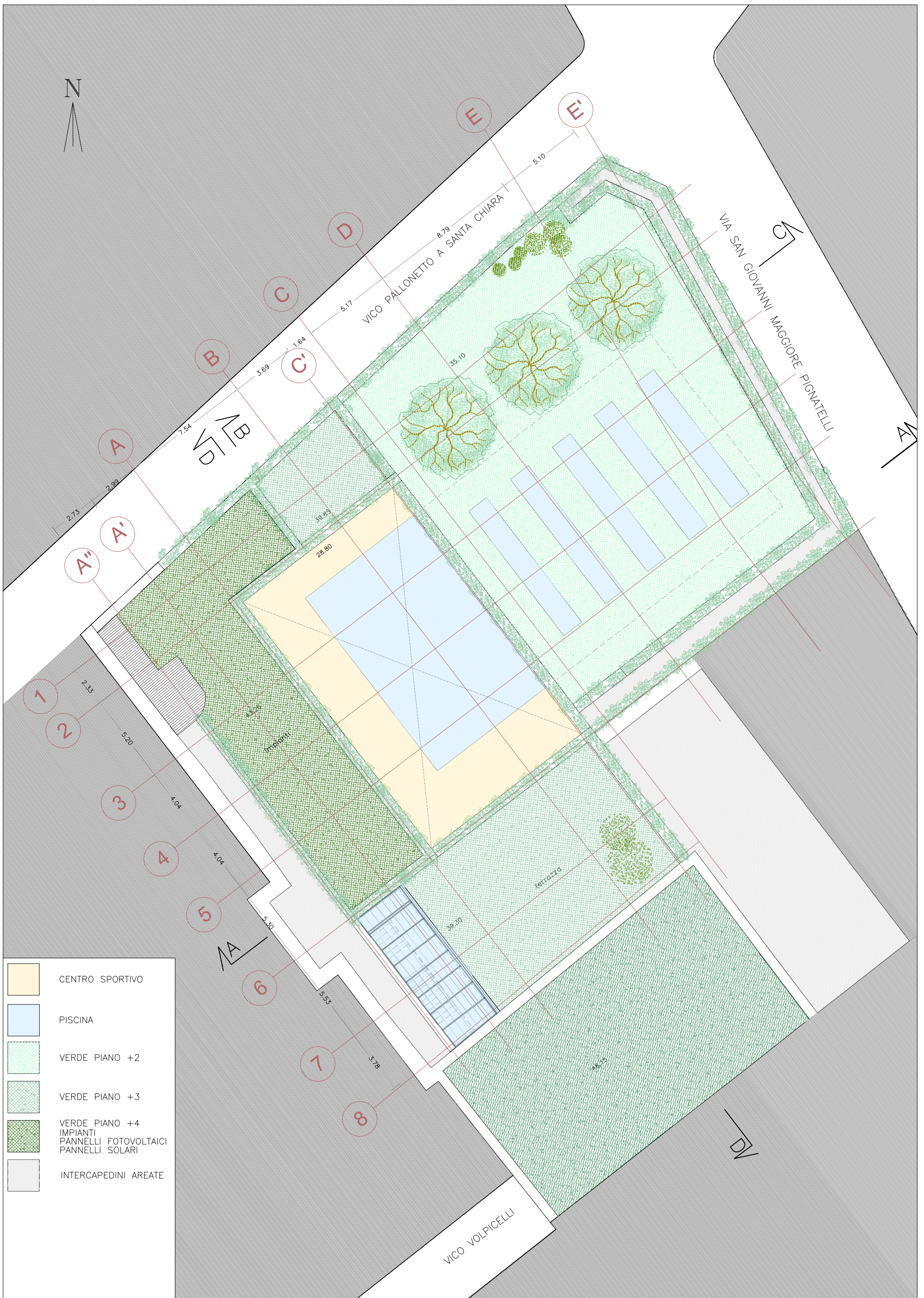


**
 nel corpo da ricostruire filologicamente le aperture nella maglia muraria ed in facciata saranno definite in base alle risultanze delle analisi ed indagini in situ da eseguirsi nelle successive fasi progettuali ed in corso d'opera.

**INTERVENTO DI RIQUALIFICAZIONE DELL' AREA DI VICO PALLONETTO A S. CHIARA - VIA GIOVANNI MAGGIORE PIGNATELLI - NAPOLI
 ATTREZZATURE SPORTIVE E SISTEMAZIONE A VERDE AD USO PUBBLICO - PARCHEGGI STANZIALI NON PERTINENZIALI PRIVATI**

PROGETTO PRELIMINARE	Committente: C.S. Decumani s.r.l.	PROGETTO PIANTA PIANO PIANO +3	P 04
	Progetto: STUDIO EINAUDI s.r.l. COPEC s.r.l. Strutture ed Impianti	Data DICEMBRE 2008	



INTERVENTO DI RIQUALIFICAZIONE DELL' AREA DI VICO PALLONETTO A S. CHIARA - VIA GIOVANNI MAGGIORE PIGNATELLI - NAPOLI
 ATTREZZATURE SPORTIVE E SISTEMAZIONE A VERDE AD USO PUBBLICO - PARCHEGGI STANZIALI NON PERTINENZIALI PRIVATI

PROGETTO PRELIMINARE

Committente: C.S. Decumani s.r.l.

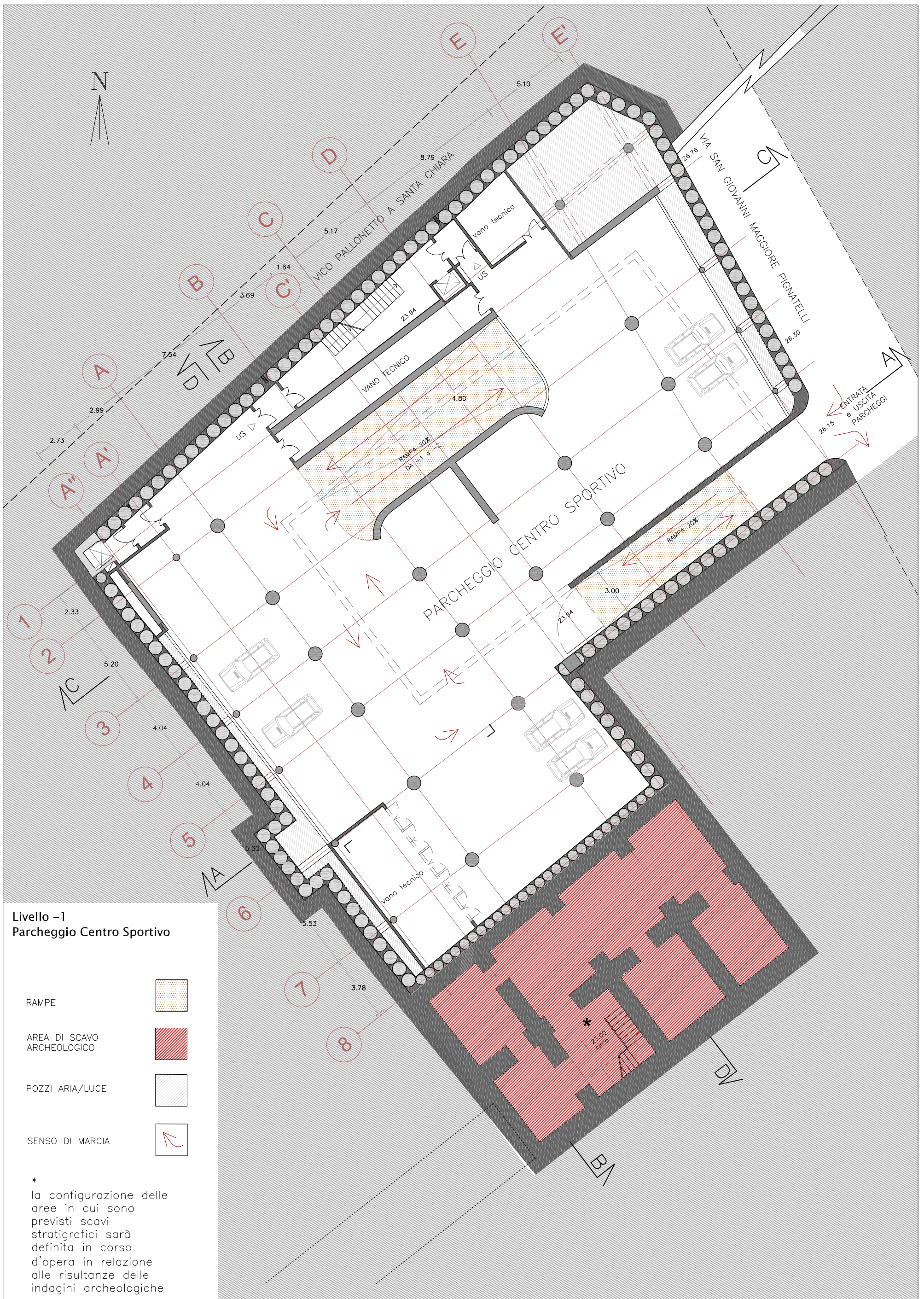
Progetto: STUDIO EINAUDI s.r.l.
 COPEC s.r.l. Strutture ed Impianti

PROGETTO
 PIANTA PIANO PIANO +4

Data DICEMBRE 2008

Scala 1:200

P 05



**Livello -1
Parcheggio Centro Sportivo**

- RAMPE
- AREA DI SCAVO ARCHEOLOGICO
- POZZI ARIA/LUCE
- SENSO DI MARCIA

*
la configurazione delle
aree in cui sono
previsti scavi
stratigrafici sarà
definita in corso
d'opera in relazione
alle risultanze delle
indagini archeologiche

**INTERVENTO DI RIQUALIFICAZIONE DELL' AREA DI VICO PALLONETTO A S. CHIARA – VIA GIOVANNI MAGGIORE PIGNATELLI – NAPOLI
ATTREZZATURE SPORTIVE E SISTEMAZIONE A VERDE AD USO PUBBLICO – PARCHEGGI STANZIALI NON PERTINENZIALI PRIVATI**

PROGETTO PRELIMINARE

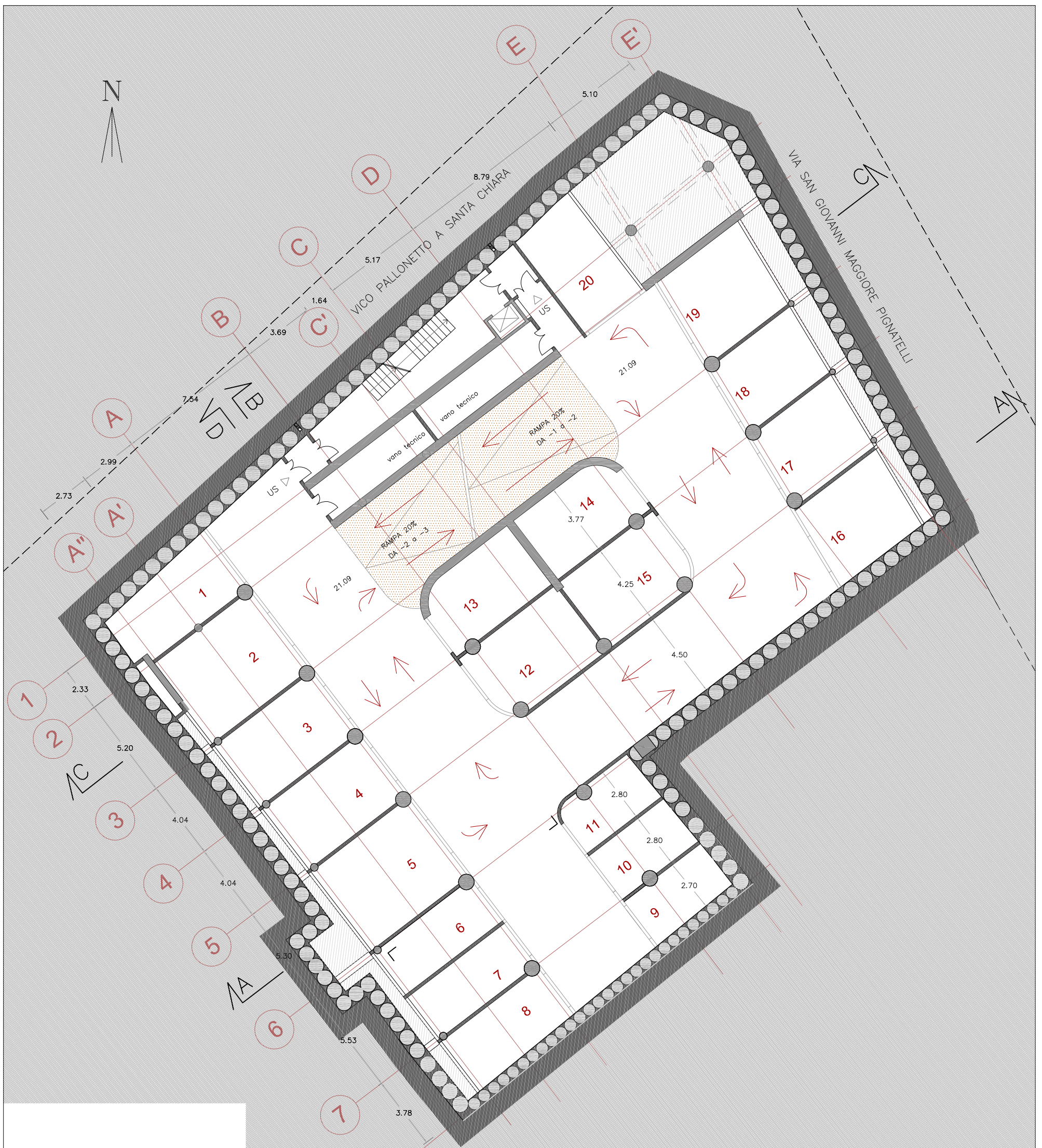
Committente: C.S. Decumani S.r.l.
Progetto: STUDIO EINAUDI S.r.l.
COPEC S.r.l. Strutture ed Impianti

PROGETTO
PIANTA PIANO -1

Data DICEMBRE 2008

Scala 1:200

P 06



Livello -2
 Parcheggi stanziali non
 pertinenziali privati

RAMPE



POZZI ARIA/LUCE



SENSO DI MARCIA



INTERVENTO DI RIQUALIFICAZIONE DELL' AREA DI VICO PALLONETTO A S. CHIARA - VIA GIOVANNI MAGGIORE PIGNATELLI - NAPOLI
 ATTREZZATURE SPORTIVE E SISTEMAZIONE A VERDE AD USO PUBBLICO - PARCHeggi STANZIALI NON PERTINENZIALI PRIVATI

PROGETTO PRELIMINARE

Committente: C.S. Decumani S.r.l.

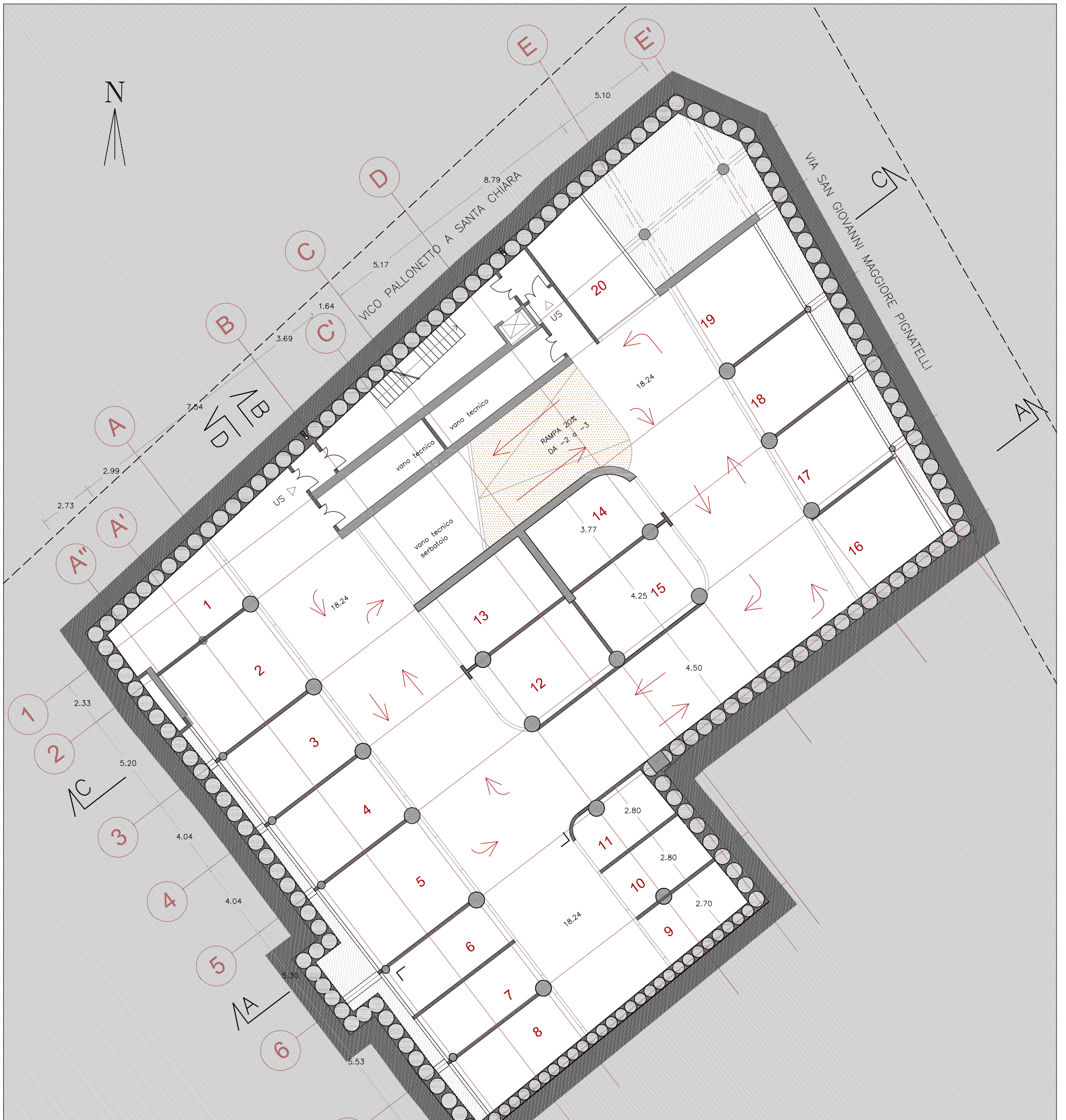
Progetto: STUDIO EINAUDI S.r.l.
 COPEC S.r.l. Strutture ed Impianti

PROGETTO
 PIANTE PIANO -2

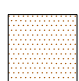
Data DICEMBRE 2008

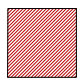
Scala 1:200


P 07




Livello -3
Parcheggi stanziali non
pertinenziali privati

RAMPE 

AREA DI SCAVO ARCHEOLOGICO 

POZZI ARIA/LUCE 

SENSO DI MARCIA 

INTERVENTO DI RIQUALIFICAZIONE DELL' AREA DI VICO PALLONETTO A S. CHIARA - VIA GIOVANNI MAGGIORE PIGNATELLI - NAPOLI
ATTREZZATURE SPORTIVE E SISTEMAZIONE A VERDE AD USO PUBBLICO - PARCHeggi STANZIALI NON PERTINENZIALI PRIVATI

PROGETTO PRELIMINARE	Committente: C.S. Decumani S.r.l.	PROGETTO PIANTA PIANO -3		P 08
	Progetto: STUDIO EINAUDI S.r.l. COPEC S.r.l. Strutture ed Impianti	Data DICEMBRE 2008	Scala 1:200	