

## Breve guida alla soluzione degli errori in fase di installazione di Java (JRE)

Gli errori “errore 1603” e “Chiave non utilizzabile nello stato specificato”, sono errori che si evidenziano durante l’installazione di *Java JRE*.

La soluzione è semplice e facilmente perseguibile:

1. Accedere al “Disco C” da “Risorse del computer” per gli utenti *Windows XP*, oppure dal Menù *Start* -> *Computer* per chi adopera le versioni più recenti di *Windows*;



2. cliccare sull'icona “Utenti”




 Programmi	15/10/2014 10:29	Cartella di file
 Utenti	27/09/2012 16:20	Cartella di file
 Windows	15/10/2014 10:23	Cartella di file

Figura 1 - Cartella Utenti

3. poi sull'icona “Nome-Utente”



 Amministratore	30/09/2014 15:15	Cartella di file
 Pubblica	08/10/2014 09:29	Cartella di file

Figura 2 - Cartella Nome-Utente (Amministratore)

4. Rendere visibile la cartella nascosta “AppData”

Se si utilizza *Windows XP*, selezionare la voce *Opzioni cartella* dal menu *Strumenti*. Nella finestra che si apre, cliccare sulla scheda *Visualizzazione*, mettere il segno di spunta accanto alla voce *Visualizza cartelle e file nascosti* e cliccare su *OK* per salvare le modifiche apportate.

Se si utilizza *Vista* o *Windows 7*, basta cliccare sulla voce *Opzioni cartella e ricerca* del menu *Organizza* (in alto a sinistra), nella finestra che si apre, cliccare sulla scheda *Visualizzazione*, metti il segno di spunta accanto alla voce *Visualizza cartelle, file e unità nascosti* e cliccare su *OK* per salvare il tutto.

Se si utilizza *Windows 8* o *8.1*, cliccare sul pulsante *Start*, scegliere *Pannello di controllo*, fare clic su *Aspetto e personalizzazione* e quindi su *Opzioni cartella*. Fare clic sulla scheda *Visualizza*. In *Impostazioni avanzate* fare clic su *Visualizza cartelle, file e unità nascosti* e quindi su *OK*.

Se per motivi di sicurezza si preferisce ripristinare le impostazioni predefinite e disabilitare nuovamente la visualizzazione dei file e delle cartelle nascoste, non si deve far altro che rifare il percorso e selezionare *Non visualizzare cartelle, file e unità nascosti* e cliccare su *OK* per salvare i cambiamenti.

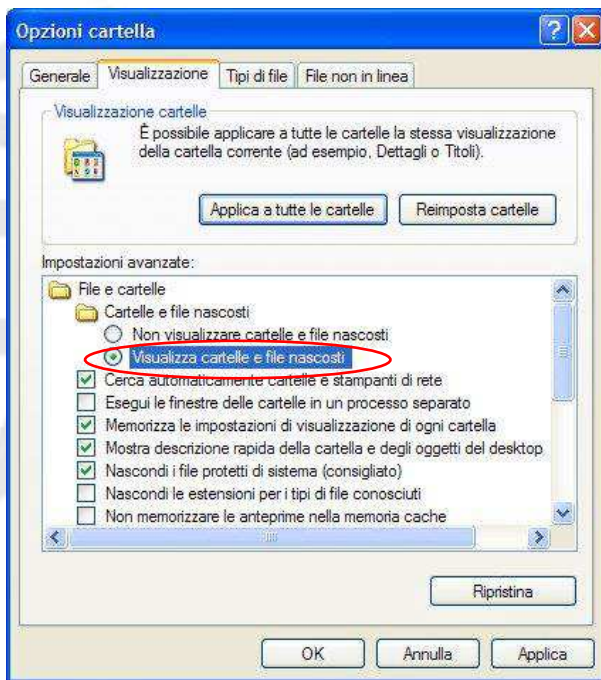


Figura 3 - Opzioni cartella (XP)

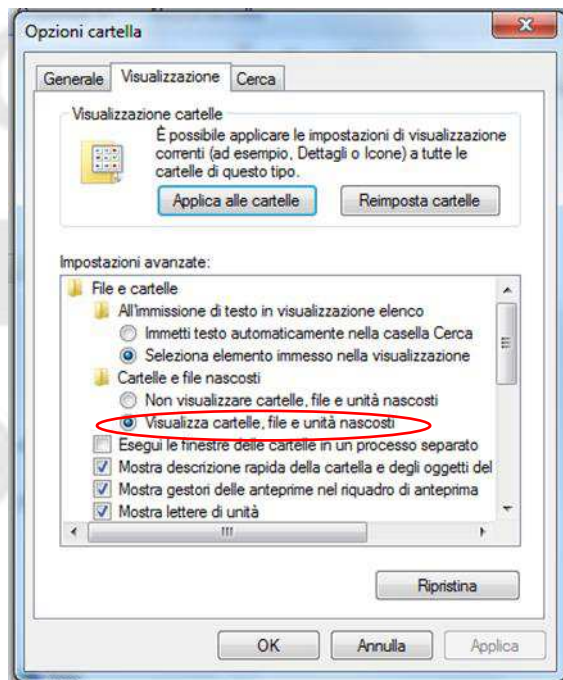


Figura 4 - Opzioni cartella (Vista, Seven)

.VirtualBox	07/08/2014 12:40	Cartella di file
AppData	07/05/2013 12:12	Cartella di file
Collegamenti	15/09/2014 15:48	Cartella di file

Figura 5 - Cartella AppData

- Visualizzata la cartella "AppData", aprirla per poi accedere alla cartella *Roaming* e successivamente a *Microsoft*, poi accedere a quella *Crypto*, infine su *RSA*. Cancellare tutti i dati in essa contenuti, riavviare il *Computer* e installare *Java JRE*.