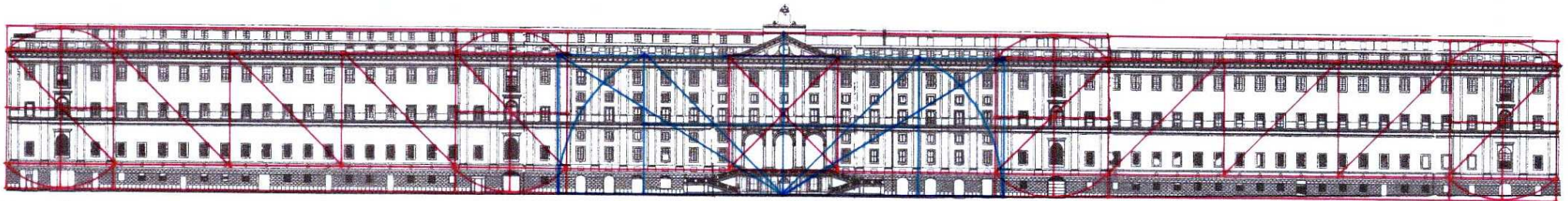


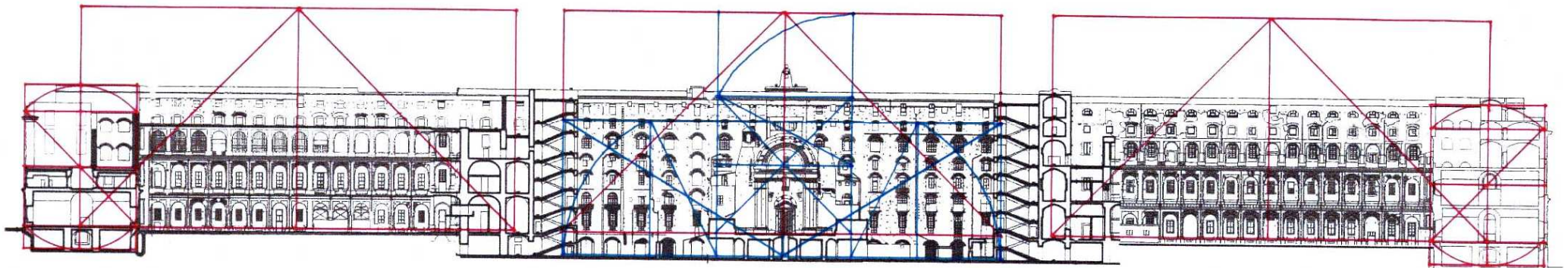
Ipotesi di tracciato geometrico - sulla facciata su Piazza Carlo III e sulla corte interna - del progetto Fuga

FACCIATA SU PIAZZA CARLO III - IPOTESI DI TRACCIATO GEOMETRICO - 28-09-2002. - RAP NAPOLI



RETOUR D'ALE CORPS DE LOGIS - OUEST RETOUR D'ALE ATRIUM CENTRAL RETOUR D'ALE CORPS DE LOGIS - EST RETOUR D'ALE.
 TESTATE ALA CON CORRIDOIO CORPO DI FABBRICA OVEST | TESTATA ALA CON GRAND AVANT-CORPS CENTRAL TESTATA ALA CON CORRIDOIO CORPO DI FABBRICA -EST. TESTATA ALA CON CORRIDOIO

VEZIONE LONG. SUI TRE CORTILI



| ALA PERPENDIC. | GRANDE CORTILE EST | ALA PERPENDIC. | CORTILE TRIANGOLARE | NAVATA CENTRALE | CORTILE TRIANGOLARE | ALA PERPENDIC. | GRANDE CORTILE OVEST. | ALA PERPENDIC. |
 EST. INCOMPIUTA. INCOMPIUTA. 1 B CHEJA INCOMPIUTA 1 A. INCOMPIUTA. OVEST. INCOMPIUTA.

0 5 10 20 30 40 50 m