

# COMUNE DI NAPOLI

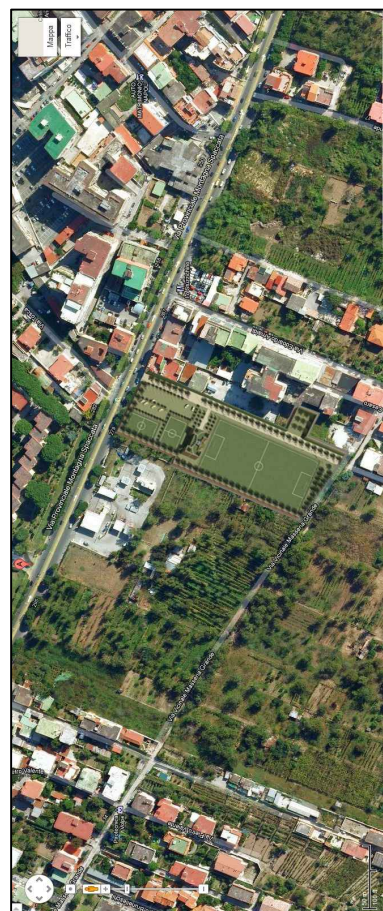
## PROGETTO PRELIMINARE

**Impianto sportivo per il gioco del calcio con annessi servizi di supporto e aree a verde**

FOGLIO 12 - TAVOLA 8 specificazioni -

p.lle 1670/1673 in Via Provinciale Montagna Spaccata

- Tav. 0 - Presentazione
- Tav. 1 - Studio di fattibilità ambientale
- Tav. 2 - Relazione illustrativa del progetto
- Tav. 3 - Relazione tecnica
- Tav. 4 - Relazione idrogeologica
- Tav. 5 - Prime indicazioni e disposizioni piani sicurezza
- Tav. 6 - Documentazione fotografica
- Tav. 7 - Elaborati di progetto
  - Tav. 7a - Inquadramento urbanistico
  - Tav. 7b - Piante - Sezioni - Prospetti
  - Tav. 7c - Parcheggi e viabilità e Recapito fognario
- Tav. 8 - Atti amministrativi
  - Tav. 8a - Bozza Convenzione
  - Tav. 8b - Titolo di proprietà
  - Tav. 8c - Copia lettera di incarico professionale



*Richiedente:*

**Finizio Daniela e Cuccurullo Patrizia**

scala

**VARIE**

Tavola

**6**

data

**GIUGNO  
2012**

*Il progettista:*

**arch. Antonella Sernicola**

## Ipotesi di progetto

### Impianto sportivo in via Montagna Spaccata - Napoli

IL TECNICO

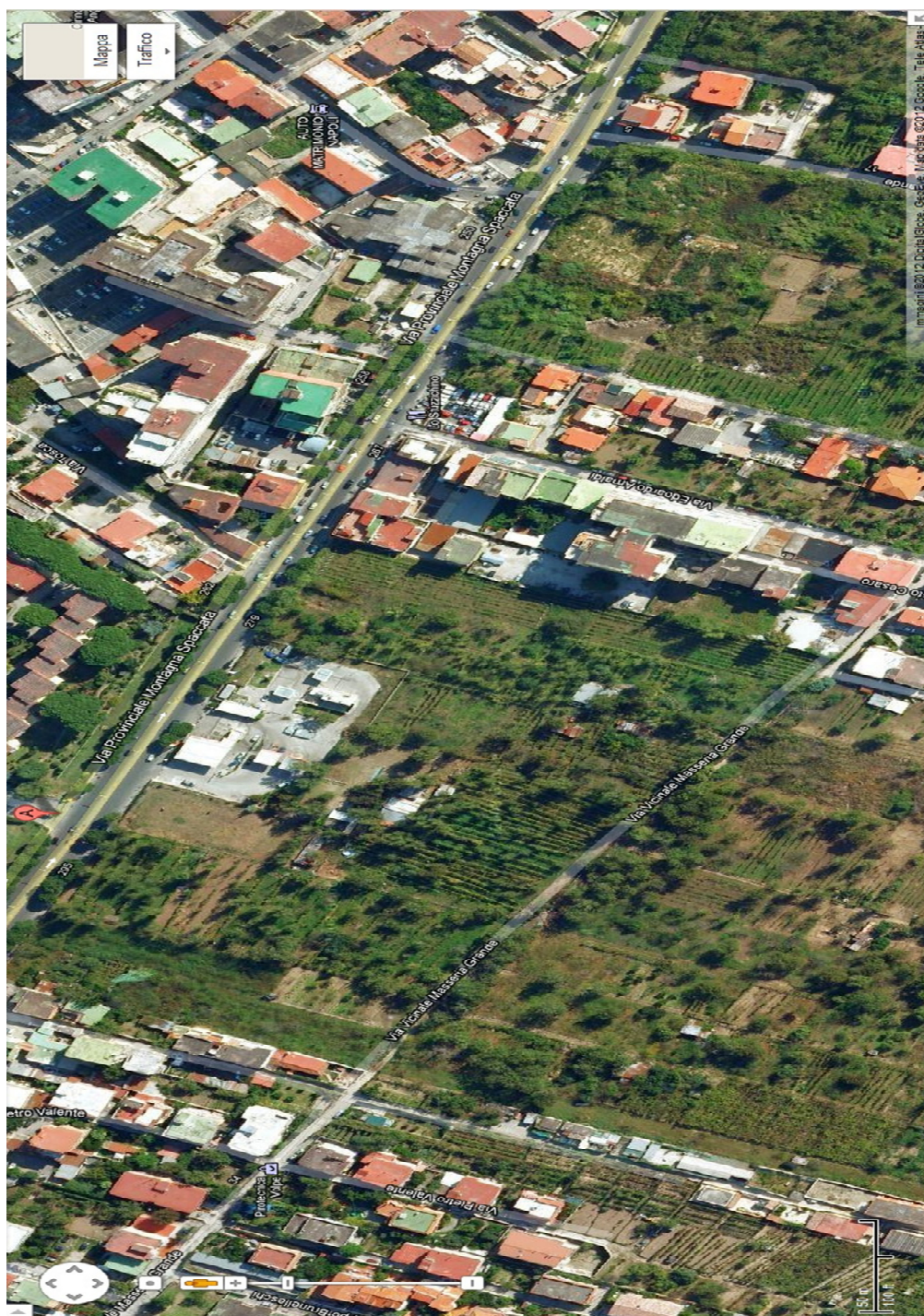
Ach. A. Sernicola

FOTOGRAFIA

AREA  
DI INTERVENTO

Vista dalla via  
Montagna Spaccata

STATO DEI  
LUOGHI



## **Ipotesi di progetto**

### **Impianto sportivo in via Montagna Spaccata - Napoli**

IL TECNICO

Ach. A. Sernicola

FOTOGRAFIA

AREA

DI INTERVENTO

Vista dalla via  
Montagna Spaccata

INSERIMENTO  
PROGETTO



## **Ipotesi di progetto**

### **Impianto sportivo in via Montagna Spaccata - Napoli**

**IL TECNICO**  
Ach. A. Sernicola

**FOTOGRAFIA  
AREA  
DI INTERVENTO**  
Vista dalla via  
Montagna Spaccata



**FOTO 1**

## **Ipotesi di progetto**

**Impianto sportivo in via Montagna Spaccata - Napoli**

**IL TECNICO**

**Ach. A. Sernicola**

**FOTOGRAFIA**

**AREA  
DI INTERVENTO**



**Vista dalla via  
Montagna Spaccata**

**FOTO 2**

**Ipotesi di progetto**

**Impianto sportivo in via Montagna Spaccata - Napoli**

**IL TECNICO**

Ach. A. Sernicola



**FOTOGRAFIA  
AREA  
DI INTERVENTO**

**Vista dalla via  
Montagna Spaccata**

**FOTO 3**

**Ipotesi di progetto**

**Impianto sportivo in via Montagna Spaccata - Napoli**

**IL TECNICO**

**Ach. A. Sernicola**

**FOTOGRAFIA**

**AREA**

**DI INTERVENTO**

**Vista dalla via  
Montagna Spaccata**

**FOTO 4**



**Ipotesi di progetto**

**Impianto sportivo in via Montagna Spaccata - Napoli**

**IL TECNICO**  
Ach. A. Sernicola

**FOTOGRAFIA**  
**AREA**  
**DI INTERVENTO**

Vista dalla via  
Montagna Spaccata

**FOTO 5**





## **Ipotesi di progetto**

**Impianto sportivo in via Montagna Spaccata - Napoli**

**IL TECNICO**

**Ach. A. Sernicola**

**FOTOGRAFIA**

**AREA  
DI INTERVENTO**

**Vista dalla via  
Vicinale Masseria  
Grande**

**FOTO 6**



**Ipotesi di progetto**

**Impianto sportivo in via Montagna Spaccata - Napoli**

**IL TECNICO**

Ach. A. Sernicola

**FOTOGRAFIA  
AREA  
DI INTERVENTO**

Vista dalla via  
Montagna Spaccata

**FOTO 7**



# FOTOGRAFIE — CONI OTTICI

