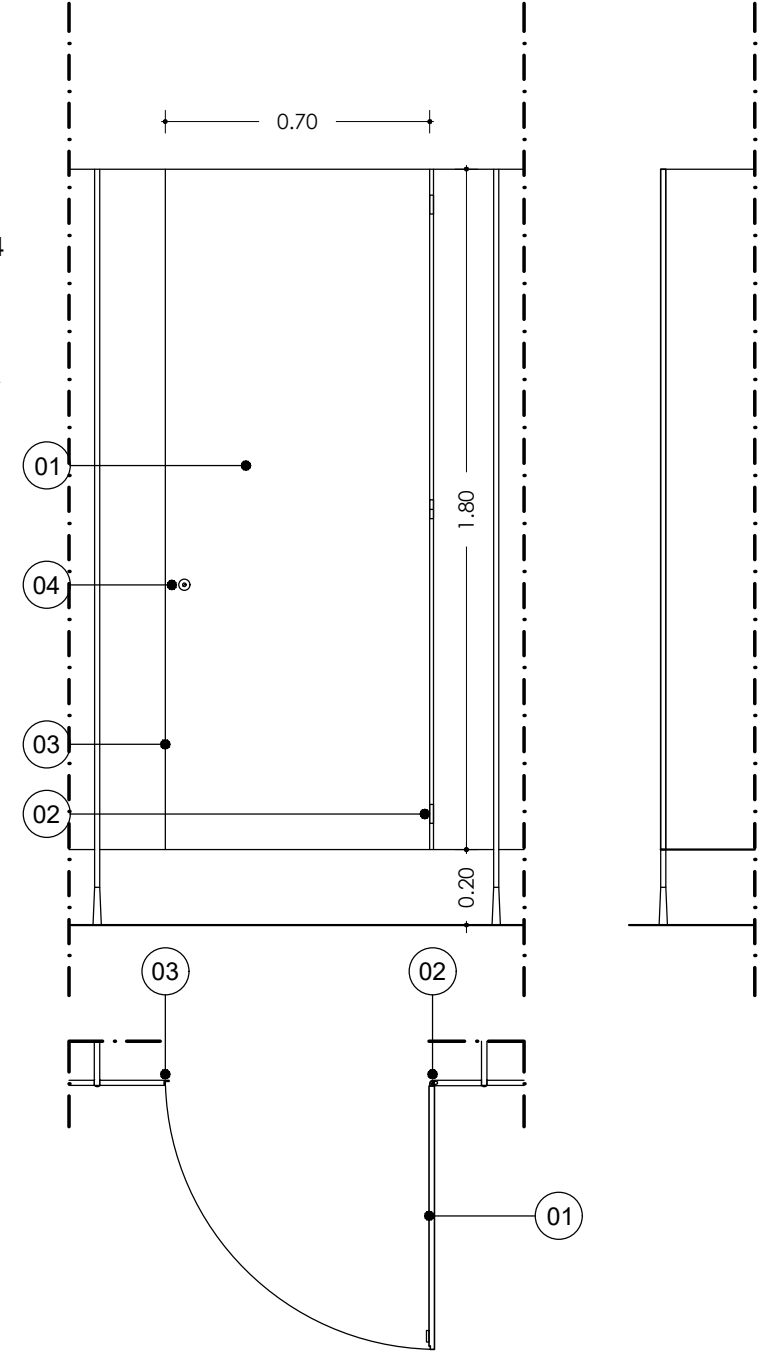


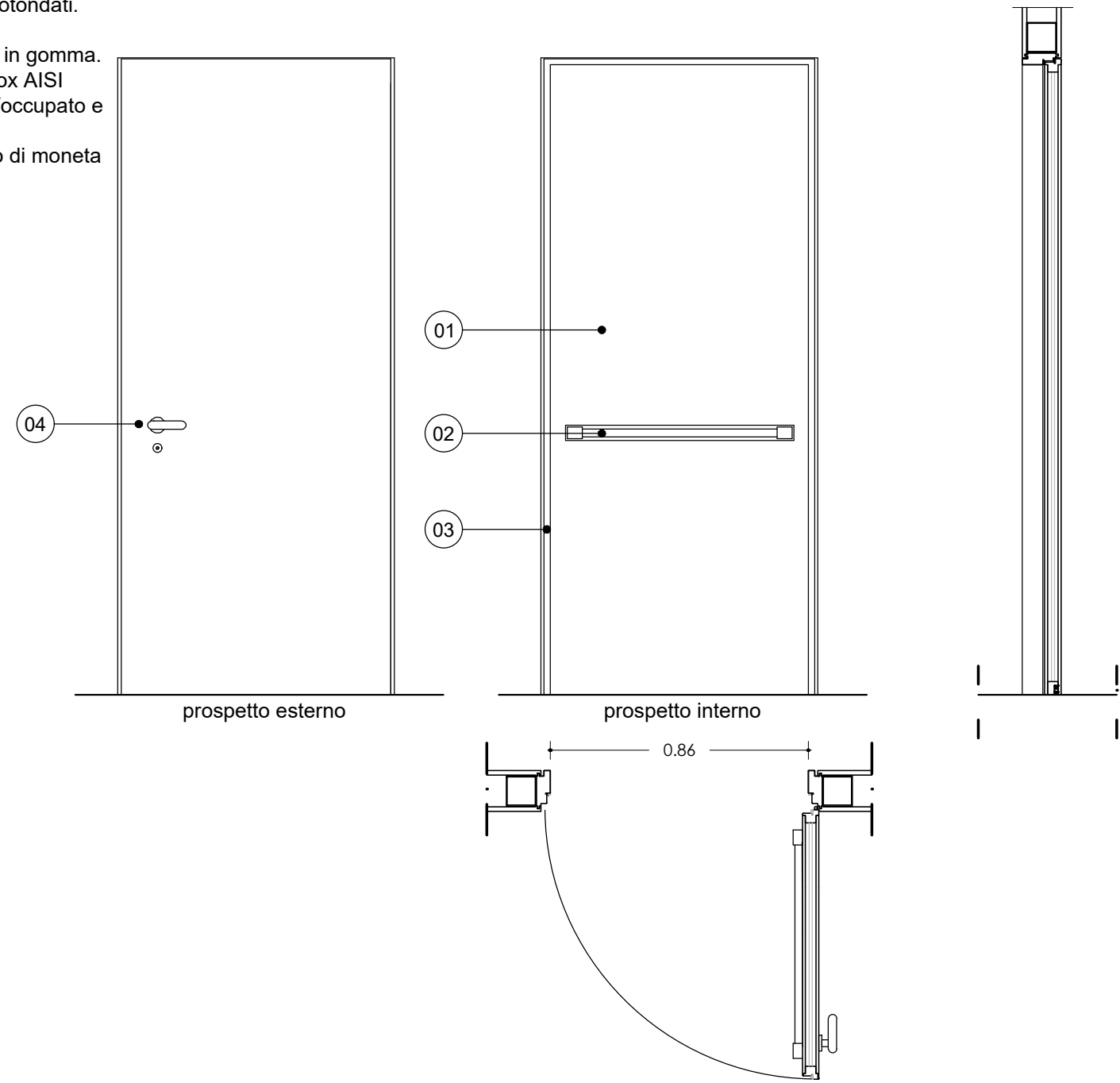
Porta in C-HPL per partizioni in C-HPL - Ferramenti in alluminio anodizzato lega T 60/60

1. Pannello sp. 14 mm, bordi smussati ed angoli arrotondati
2. Cerniere autocostanti con boccole autolubrificanti
3. Guarnizione di battuta in gomma
4. Serratura in acciaio inox AISI 304 con chiusura semplificata, dispositivo libero/occupato e apertura d'emergenza dall'esterno per mezzo di molla cacciavite.

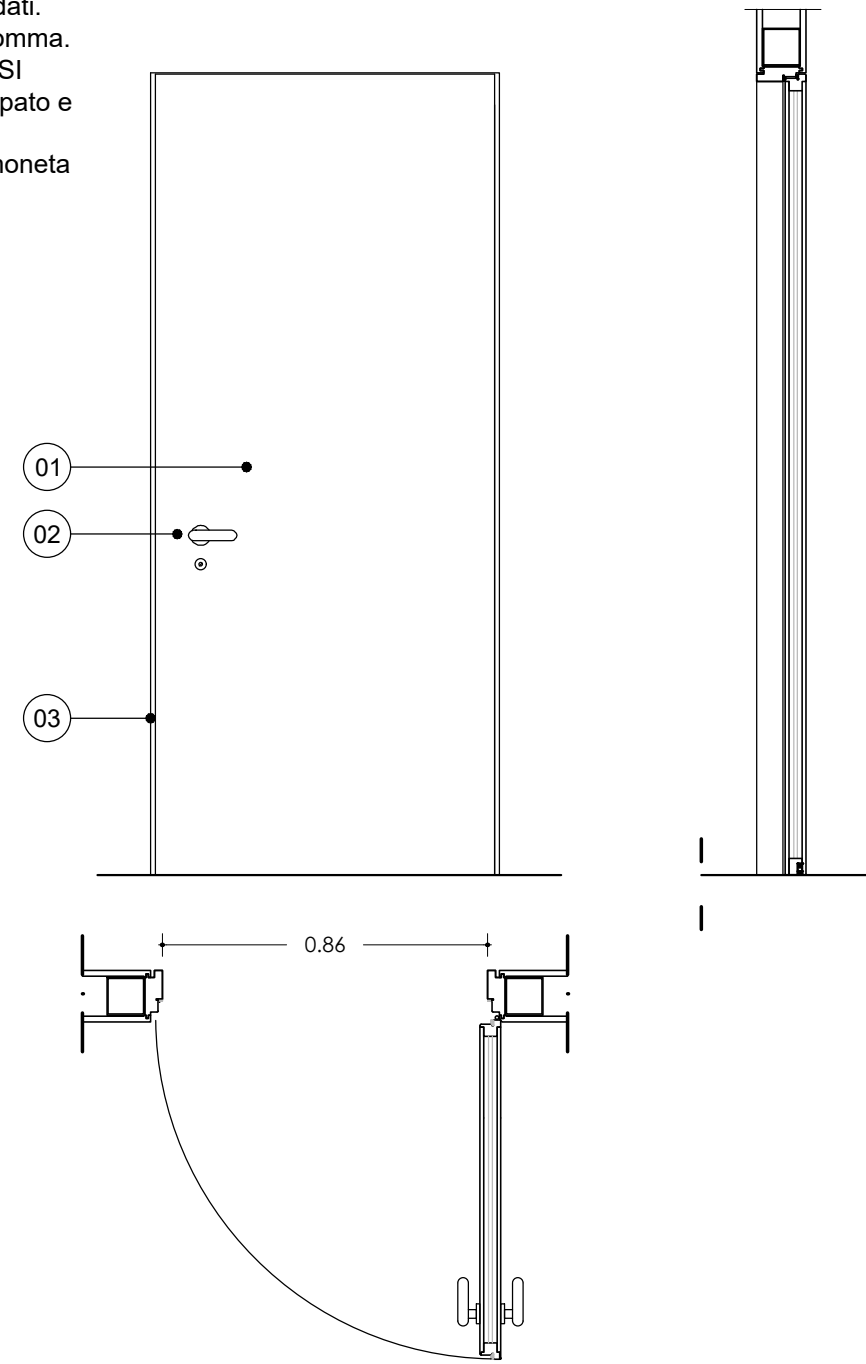


Porta tamburata rivestita in laminato stratificato

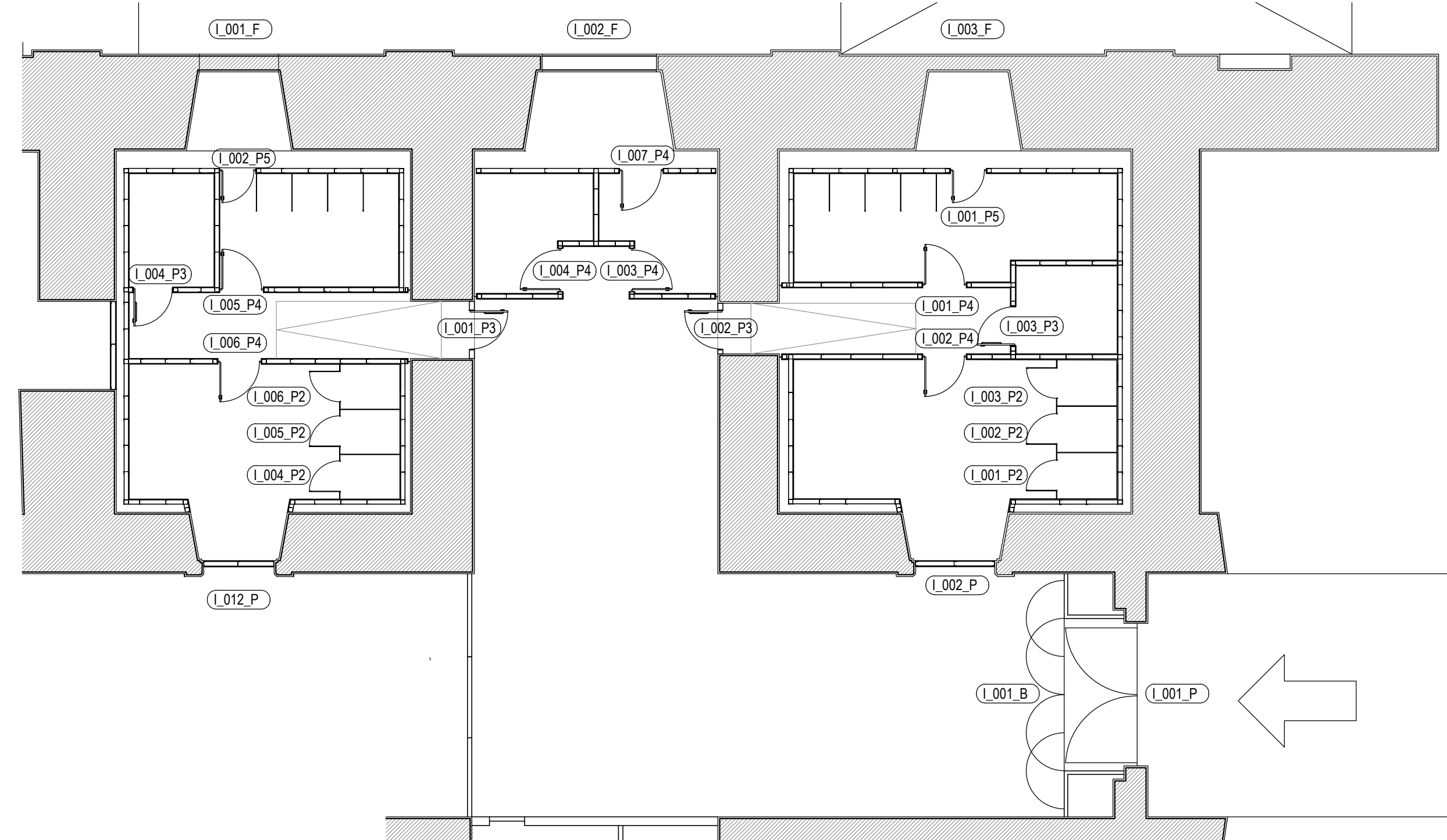
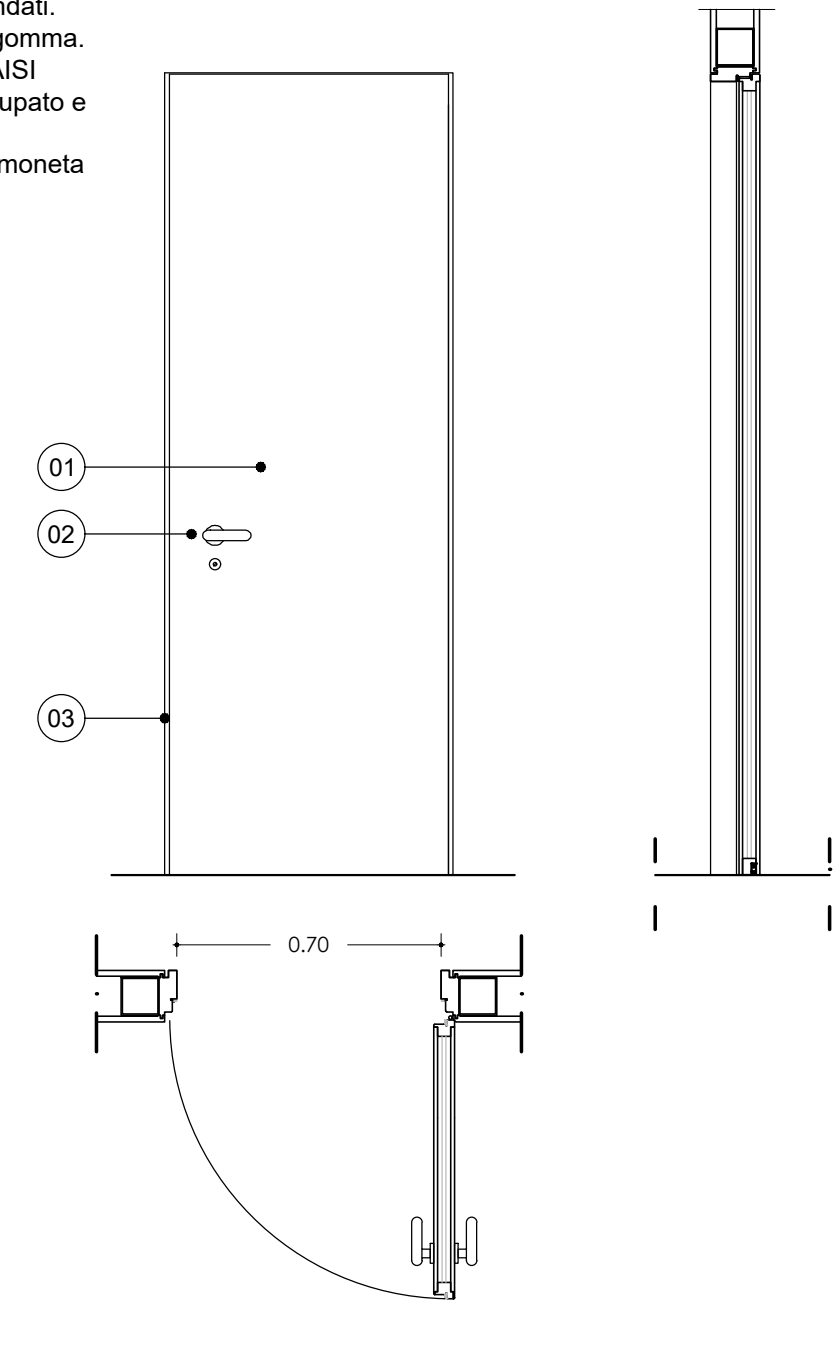
1. Pannello sp. 55 mm, bordi smussati ed angoli arrotondati.
2. maniglione antipanico
3. Guarnizione di battuta in gomma
4. Serratura in acciaio inox AISI 304, dispositivo libero/occupato apertura d'emergenza dall'esterno per mezzo di moneta o cacciavite.



1. Pannello sp. 55 mm, bordi smussati ed angoli arrotondati.
2. Guarnizione di battuta in gomma.
3. Serratura in acciaio inox AISI 304, dispositivo libera/occupato apertura d'emergenza dall'esterno per mezzo di molla o cacciavite.



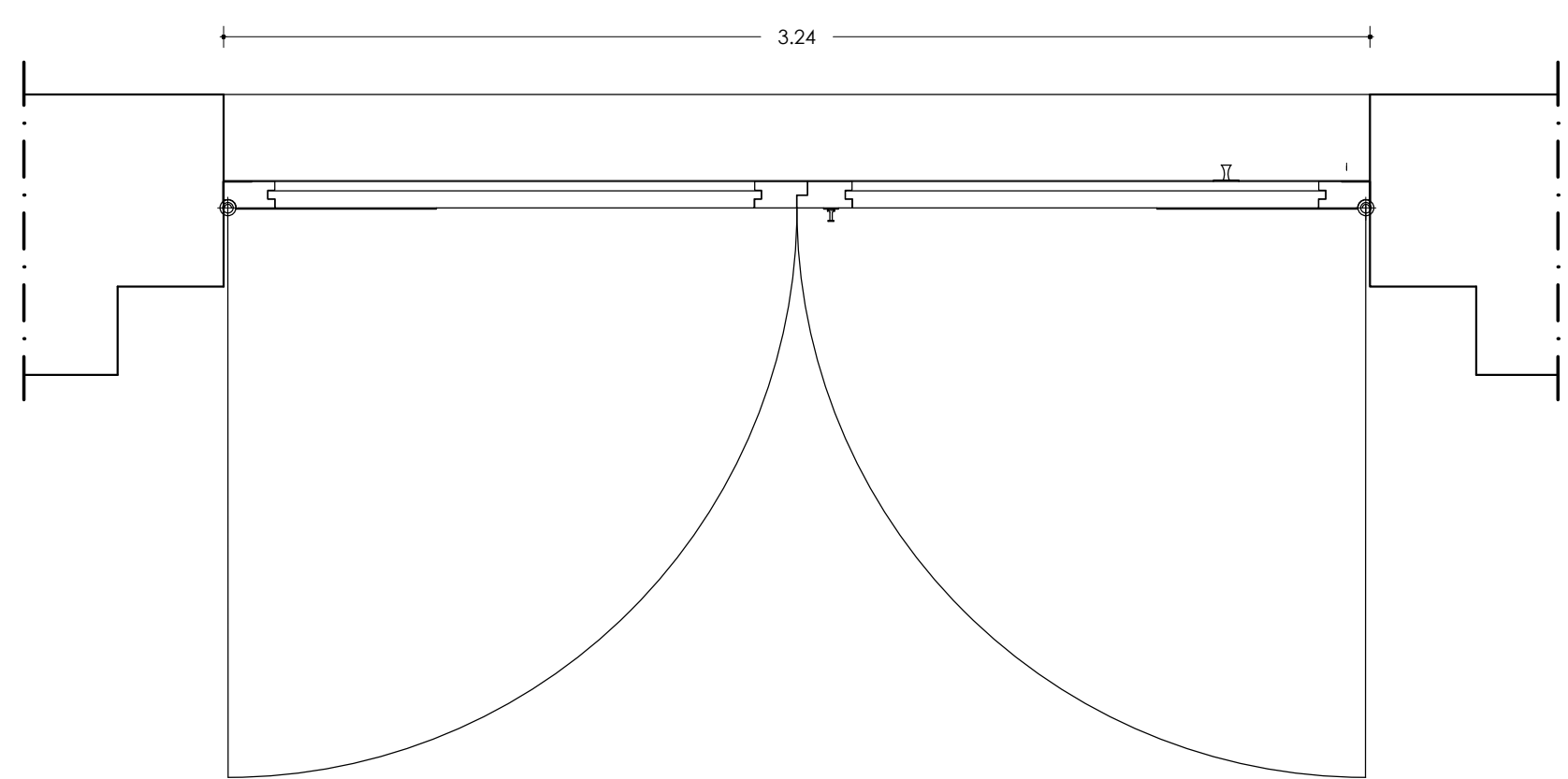
1. Pannello sp. 55 mm, bordi smussati ed angoli arrotondati.
2. Guarnizione di battuta in gomma.
3. Serratura in acciaio inox AISI 304, dispositivo libero/occupato/apertura d'emergenza dall'esterno per mezzo di molla o cacciavite.



315

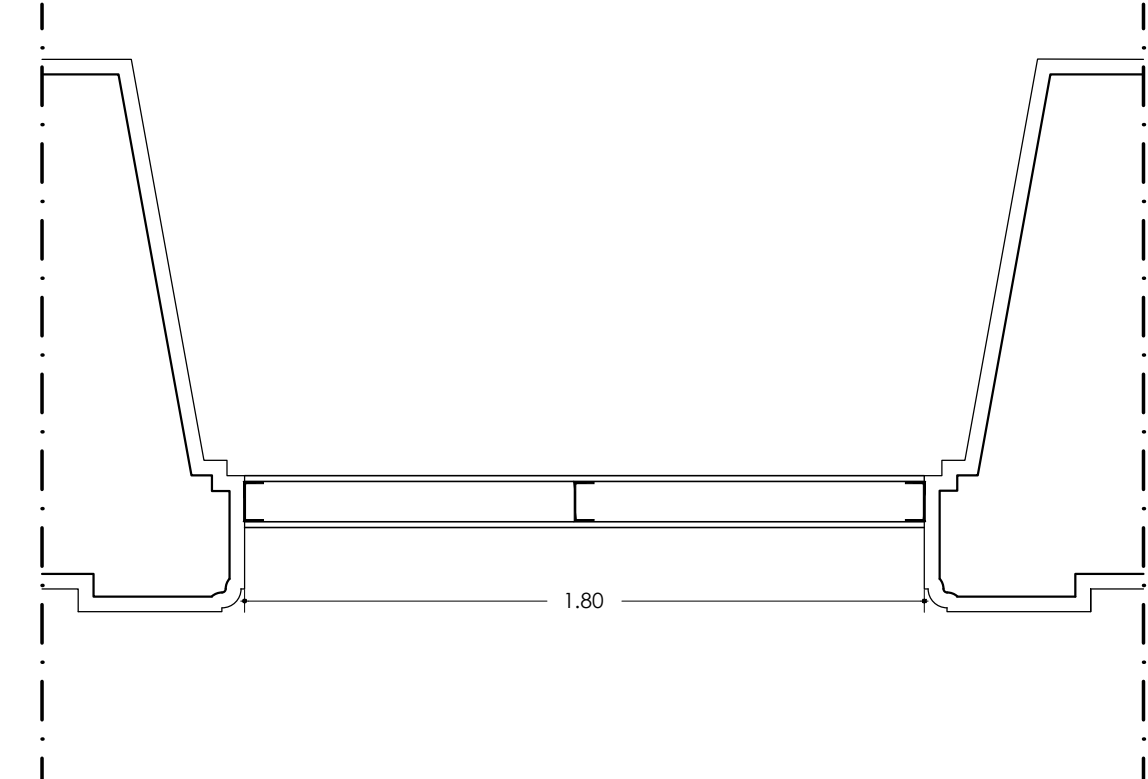
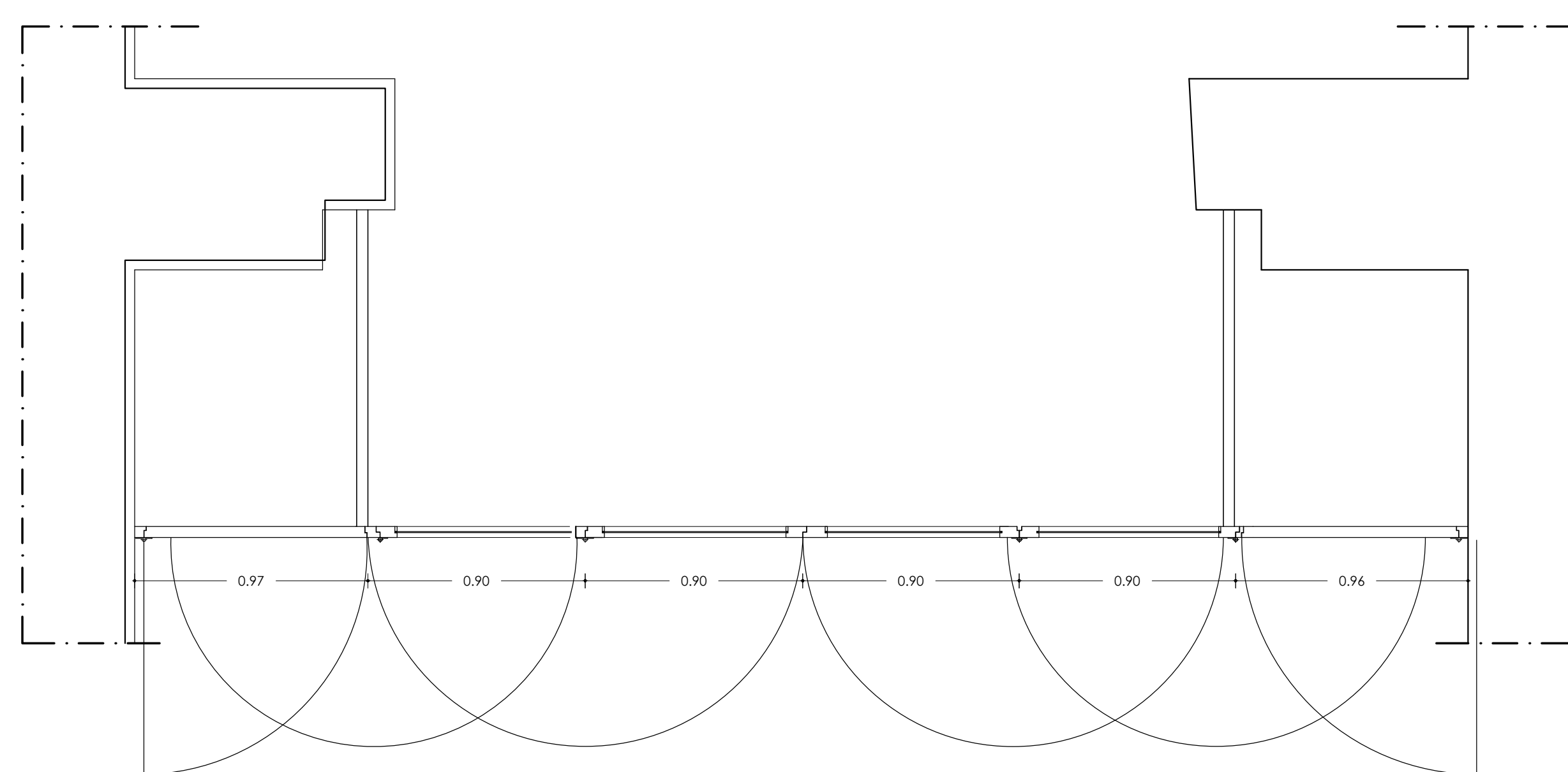
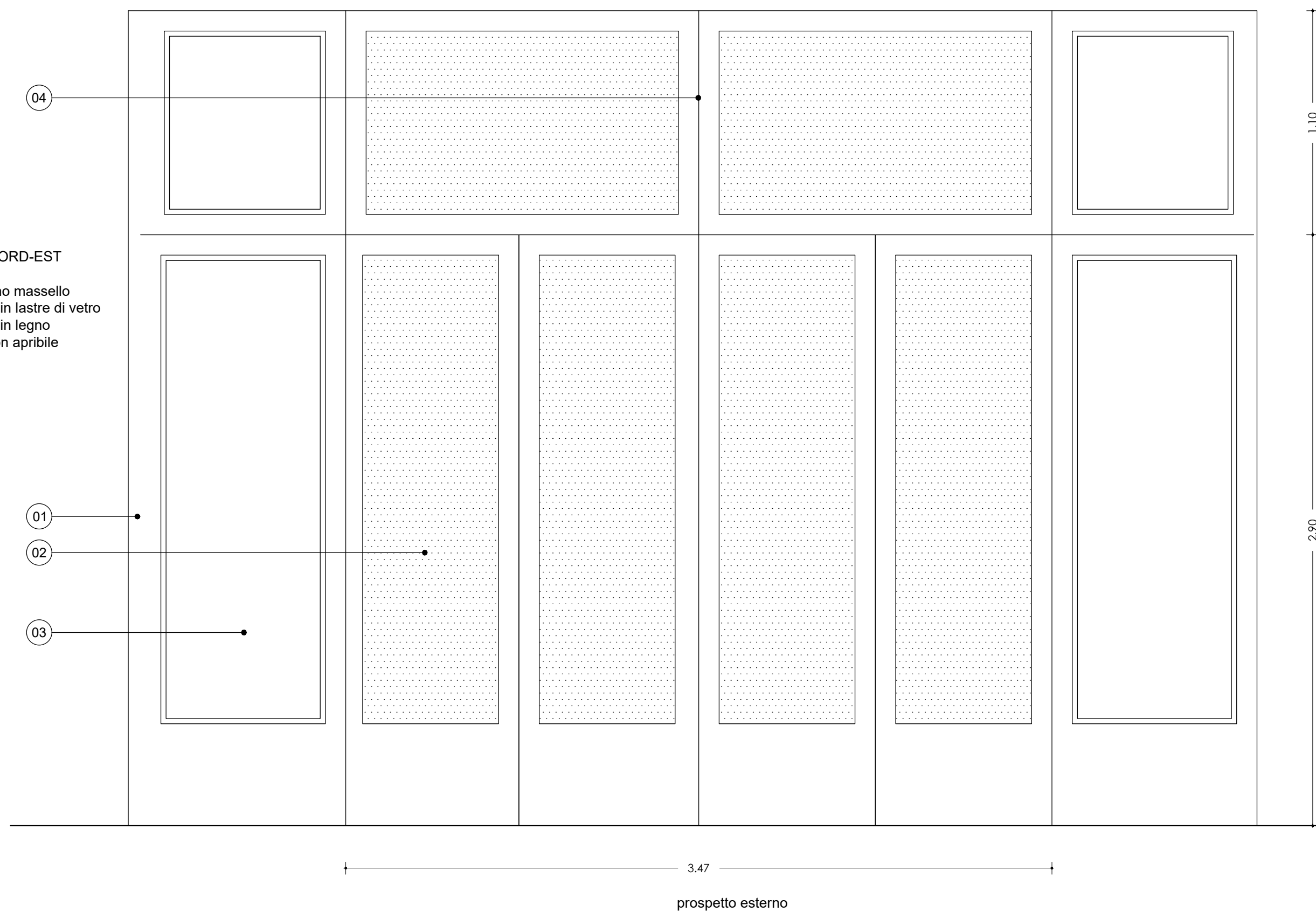
324

prospetto esterno

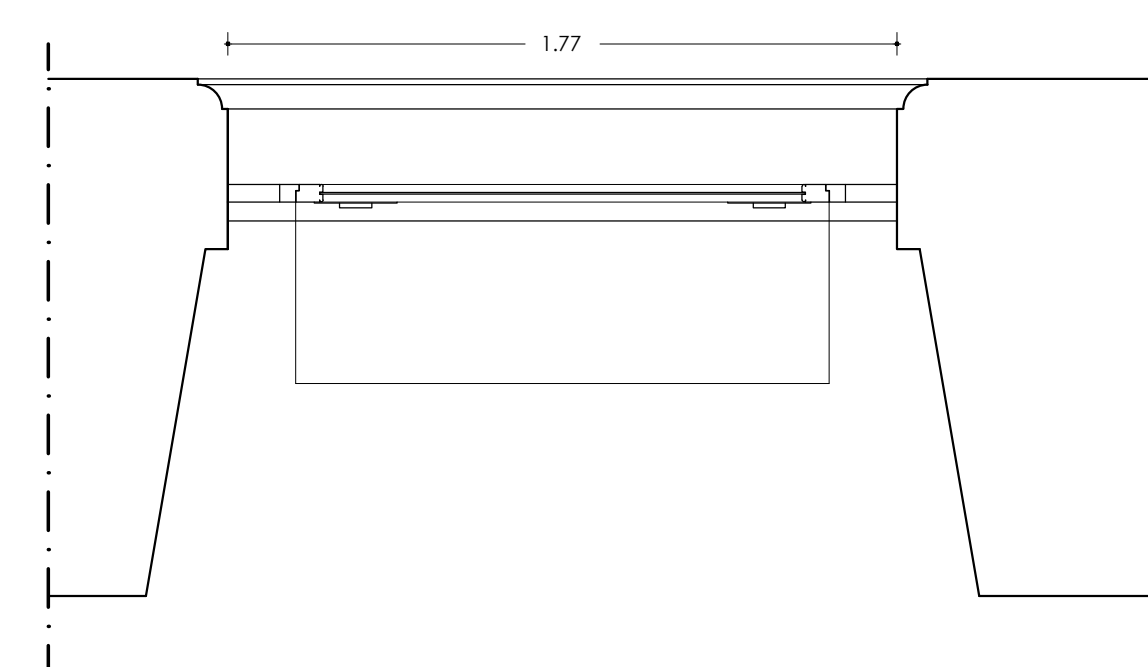


Portone interno NORD-EST

1. Telaio in legno massello
2. Pannellature in lastre di legno
3. Pannellature in legno
4. Sopraluce non apribile



Technical drawing of a window frame (prospetto infero) showing dimensions 100 and 110.



Technical drawing of a window frame (prospetto interno) showing dimensions and components. The drawing includes a semi-circular top section and a rectangular section below. Dimensions are indicated by arrows and numbers: 1.98 for the top semi-circular section, 3.35 for the height of the rectangular section, and 2.76 for the width of the rectangular section. The drawing also shows various internal components and joints, labeled with numbers 1 through 10.

