

III Municipalità Stella San Carlo all'Arena

Facciamo la differenza

Dove

Non gettare in questi contenitori

plastica e alluminio



La plastica è un materiale che non si degrada mai e può essere completamente riciclato. La raccolta interessa i contenitori in plastica (PET, PVC, PE, PP): bottiglie dell'acqua o delle bibite, contenitori di detersivo, shampoo e bagnoschiuma, confezioni delle uova, vaschette e vasetti (come quelli della yogurt) borse della spesa, pellicole per imballaggi. Nello stesso contenitore puoi gettare contenitori in alluminio e banda stagnata -che non si degradano mai): metallo, lattine delle bibite, bombolette spray.

campane con il coperchio giallo



piatti e bicchieri monouso, posate monouso, contenitori di sostanze tossiche o infiammabili bombolette o altri contenitori con il simbolo F o T

vetro



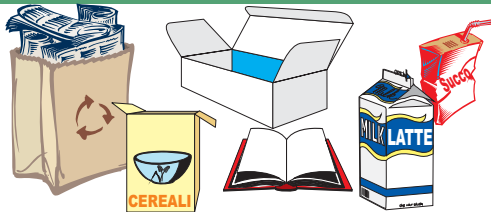
Il vetro è un materiale che può essere riciclato all'infinito. Possono essere raccolti: bottiglie, barattoli, bicchieri di vetro e contenitori di vetro precedentemente svuotati. Attenzione ad eliminare le parti metalliche come tappi e fascette.

campane con il coperchio verde



Gli oggetti in ceramica porcellana e terracotta, le lampadine ed i neon che, mischiati al vetro lo rendono difficile da riciclare.

carta e cartone



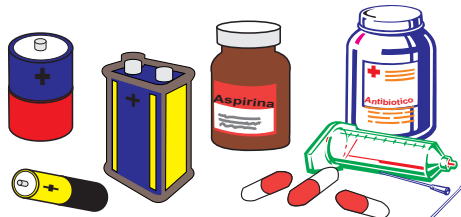
La carta ed il cartone costituiscono circa un terzo dei rifiuti delle nostre case. Possono essere agevolmente raccolti per il riciclo: carta giornali e riviste, quaderni ai quali siamo state tolte eventuali parti in metallo. Ricordat i di raccogliere solo la carta ed il cartone puliti. Se non puoi utilizzare i cassonetti appositi, non gettare i cartoni tra i rifiuti ma piegali e depositali accanto alla campana o al cassonetto dalle ore **20** alle **21**

cassonetti bianchi



nylon, sacchetti in cellophan e carta plastificata, cartoni per la pizza unti, tovaglioli e fazzoletti di carta usati

rifiuti urbani pericolosi



Le pile scariche ed i farmaci sono rifiuti molto pericolosi per l'ambiente e per la salute dell'uomo. Le pile, ad esempio, contengono materiali come il piombo ed il mercurio che inquinano sia la terra che l'acqua che beviamo. Per smaltire le pile esaurite usa il contenitore presente nei tabaccai e nei rivenditori di materiali elettrici oppure usa il contenitore **giallo e nero** delle ecopiazzolle. Per smaltire i farmaci scaduti usa il contenitore presente nelle farmacie

+ i farmaci presso le farmacie



le pile T presso i tabaccai

Non buttare le pile ed i farmaci nei cassonetti o negli altri contenitori della raccolta differenziata perchè danneggiano seriamente

rifiuti ingombranti



Prenota il **ritiro gratuito** dei rifiuti ingombranti (elettrodomestici, mobili, materassi poltrone etc) chiamando il

numero verde dell'ASIA 800161010

Evita che vengano lasciati nelle strade

solo con prenotazione telefonica 800161010



Non lasciare per strada i rifiuti ingombranti perchè danneggi l'ambiente e puoi incorrere in una sanzione da 103 a 619€

indifferenziati

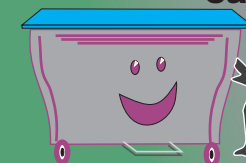


tutto quello che non riesci a differenziare (gomma, stracci sporchi, pannolini, cosmetici, tubetti di dentifricio) va nei cassonetti grigi

RICORDA

NON GETTARE NEGLI INDIFFERENZIATI MATERIALI CHE POSSONO ESSERE RICICLATI

cassonetti grigi



I rifiuti indifferenziati si depositano



dalle **20** alle **22**

Attenzione: se non rispetti gli orari puoi incorrere in una multa da 25 a 154 euro

Alcuni consigli utili per una corretta raccolta differenziata

* I materiali da riciclare devono essere quanto più possibile asciutti e puliti: inviare materiale sporco agli impianti di selezione significa rendere più oneroso il riciclaggio

* Mettere la cosa giusta nel cassonetto giusto: non conferire correttamente significa vanificare il riciclaggio di altri materiali, rendendoli non riutilizzabili

* gli imballaggi devono essere schiacciati in modo da occupare meno spazio: non farlo significa occupare spazio inutile nel cassonetto costingendo ad un numero maggiore di svuotamenti o, peggio ancora, a costringere gli altri ad abbandonare i rifiuti per strada

è veramente facile!!!!

La metà dei rifiuti prodotti dalla nostra Città è costituita da imballaggi di carta, plastica e vetro, tutte materie che possono essere riutilizzate moltissime volte. La raccolta differenziata è lo strumento che consente di valorizzare le materie scartate e di trasformare i rifiuti in nuove risorse.

Questo vademecum vuole essere un contributo della III Municipalità in tal senso: per descrivere le regole e le modalità di raccolta differenziata, favorendo un corretto recupero ed un maggior rispetto dell'ambiente.

Roberta Giova, Assessore

Alfonso Principe, Presidente

III Municipalità Stella San Carlo all'Arena

Le ecopiazze della III Municipalità

- * Via Santa Teresa angolo Via S. Agostino
- * C.so Amedeo di Savoia, fronte Salita Cagnazzi
- * Piazzetta Lieti
- * Piazza S. Efremo
- * Via Michele Guadagno fronte civ. 58
- * Via Abate Miinichini angolo Via S. Rovito
- * Via Carlo De Marco civ. 29
- * Via Carlo De Marco Piazzetta
- * Via Veterinaria angolo S.Maria degli Angeli

Le isole ecologiche

Le isole ecologiche sono aree attrezzate per la raccolta differenziata dei rifiuti di uso domestico.

L'isola ecologica, è recintata e presidiata.

E' possibile portare solo carta, cartone, imballaggi, barattolame, vetro, rifiuti ingombranti e pericolosi.

La III Municipalità ospita le isole ecologiche di

Via Saverio Gatto ai Colli Aminei

Lunedì ore 13.00 - 19.00

dal Martedì al Sabato ore 10.00 - 19.00

Via Feo a Capodichino
(in corso di realizzazione)

Facciamo la differenza

**campagna di
sensibilizzazione**

per la **raccolta
differenziata**

nella **III Municipalità**

**Stella San Carlo
All'Arena**



COMUNE DI NAPOLI

III Municipalità
Stella San Carlo all'Arena