

Elenco elaborati:

- AQA Quadro d'assieme
- Teatro romano - Complesso di S. Paolo Maggiore
- AE Stato Attuale
- AI Interventi
- AF Stato Finale
- PV Percorsi di visita
- IE Impianto Illuminazione
- II Impianto Idrico-sanitario e fognature
- ST Interventi Strutturali

LEGENDA

Teatro romano di Neapolis

Servizio Programma Unesco e Valorizzazione della città storica
Soprintendenza Speciale per i Beni Archeologici di Napoli e Pompei

- ambito del progetto di Valorizzazione del Teatro
- strutture Teatro in sezione e prospetto
- gradonate cavea
- aree di scavo archeologico
- strutture Teatro ipotizzate
- ipotesi ricostruttiva teatro
- quote attuali
- quote di progetto
- murature moderne comprese nel progetto
- ambili non compresi nel progetto

Complesso di San Paolo Maggiore

Soprintendenza per i Beni Architettonici, Paesaggistici, Storici, Artistici ed Etnoantropologici per Napoli e Provincia

- ambito del progetto di Valorizzazione del Complesso di San Paolo Maggiore
- colonne del Tempio dei Dioscuri

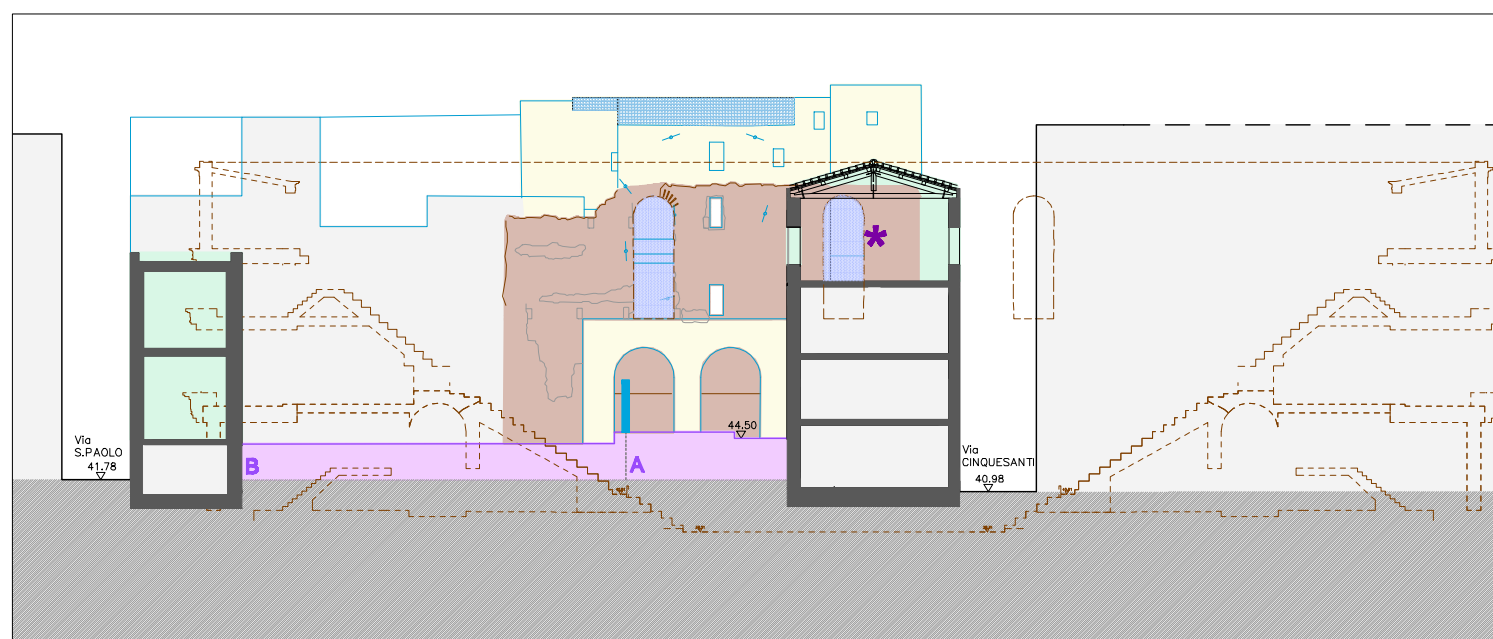
Aree di collegamento fra il Teatro e il Complesso di San Paolo Maggiore

- A aree di pertinenza dell'ex Complesso conventuale dei Teatini a quota 44.50 s.l.m.
- B aree di pertinenza dell'Archivio Notariale a quota 44.50 s.l.m.
- Indagini sul muro della scena a quota 42 e 56 s.l.m. circa
- aree di collegamento a quota 56 s.l.m. circa
- strade e cortili
- livello via San Paolo

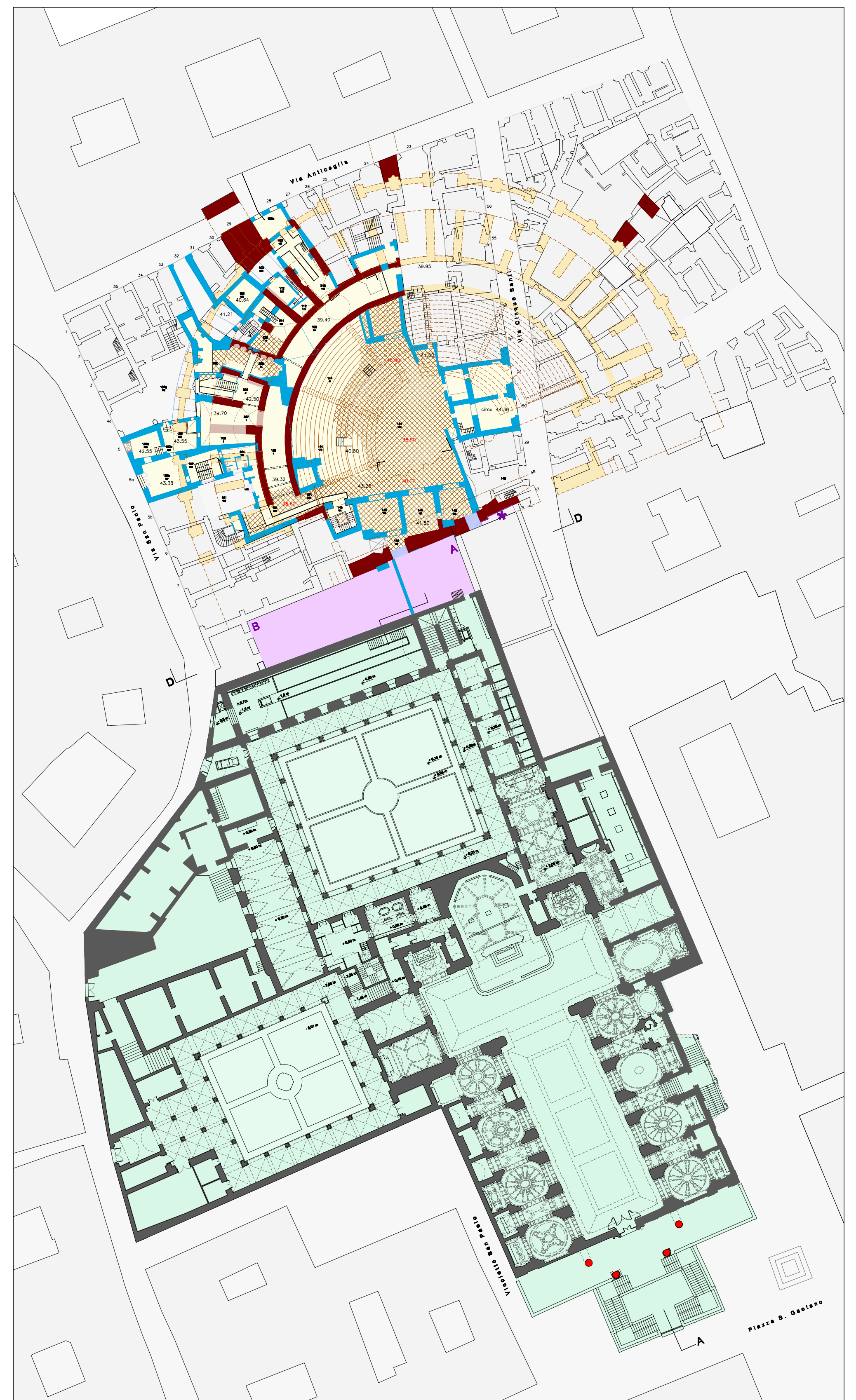
Planimetria generale dell'area del foro e dei teatri



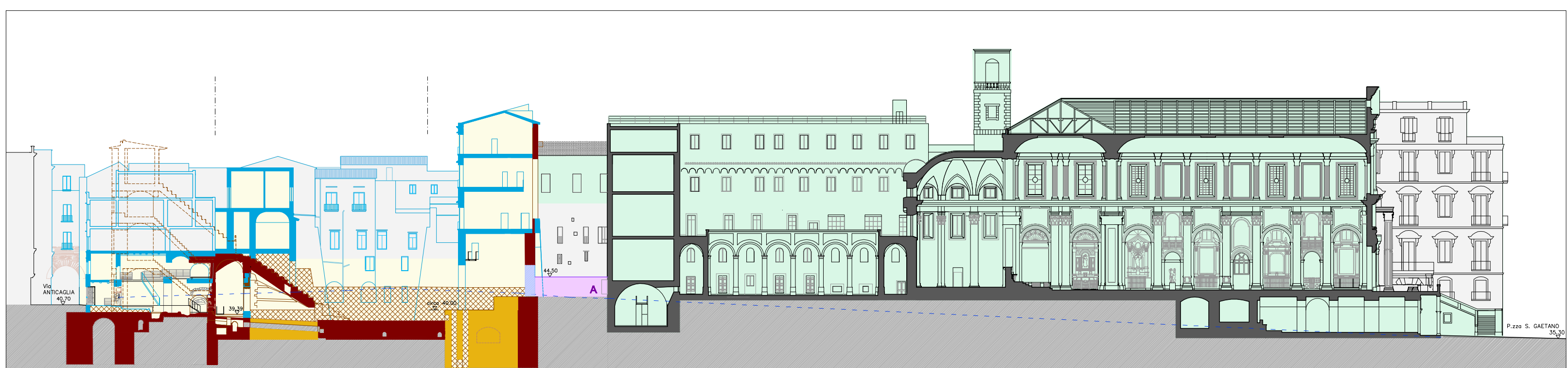
Stralcio tratto da AA.VV., *IL TEATRO DI NEAPOLIS. Scavo e recupero urbano*, 2010 scala 1:2000



SEZIONE D-D'



PIANTA a quota 45.00 mt s.l.m.



SEZIONE A-A'



COMUNE DI NAPOLI
DIREZIONE CENTRALE PIANIFICAZIONE E GESTIONE DEL TERRITORIO - SITO UNESCO
SERVIZIO PROGRAMMA UNESCO E VALORIZZAZIONE DELLA CITTÀ STORICA

Programma Operativo Regionale FESR Campania 2007-2013
Asse 6 Sviluppo urbano e qualità della vita
Obiettivo operativo 6.2 - Napoli e area metropolitana
Grande Progetto *Centro storico di Napoli valorizzazione del sito UNESCO*

Teatro Antico Neapolis

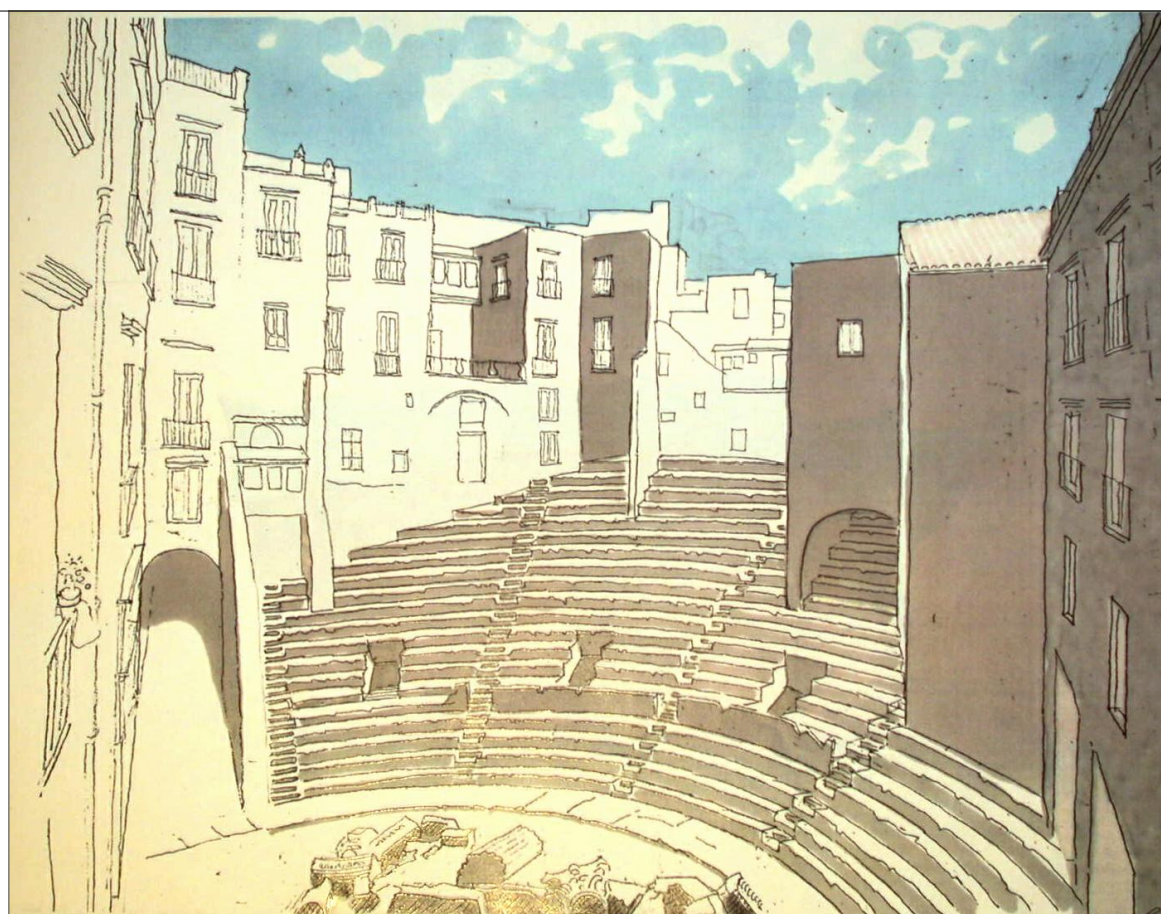
PROGETTO DEFINITIVO

Progettisti:
Comune di Napoli
arch. Luciano Fazi
arch. Ersilia Emilia Nazzaro
arch. Vincenzo Quaranta
geom. Salvatore Cretella
geom. Giancarlo De Simone
geom. Salvatore Miniero
geom. Claudio Nasti
geom. Elio Stomaiuolo

gruppo di supporto:
F.T. Massimo Bennisib
arch. Luciano Fazi
arch. Vincenzo Quaranta

Soprintendenza Speciale
per i Beni Archeologici di
Napoli e Pompei
dr. Teresa Elena
Cinquantaquattro
dr. Daniela Giampaola

R.U.P. arch. Giancarlo
Ferulano



IPOTESI DI COLLEGAMENTO FRA IL TEATRO ROMANO E IL COMPLESSO DI S. PAOLO MAGGIORE