

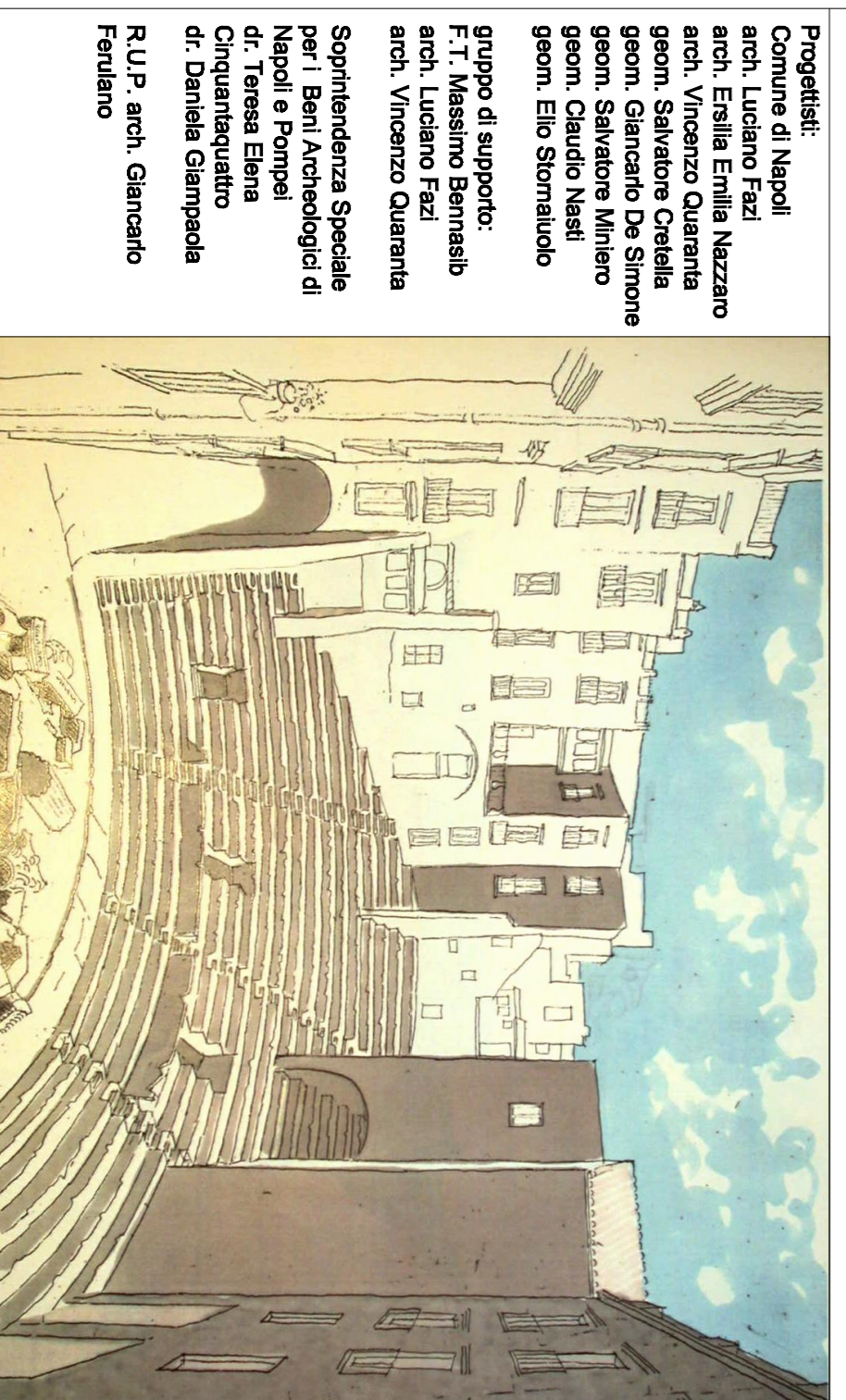
- Elenco elaborati:**
- AOA Quadro d'assieme
 - Teatro romano - Complesso di S. Paolo Maggiore
 - AE Stato Attuale
 - AI Interventi
 - AF **Stato Finale**
 - PV Percorsi di visita
 - IE Impianto Illuminazione
 - II Impianto Idrico-sanitario e fognature
 - ST Interventi Strutturali



Programma Operativo Regionale FESR Campania 2007-2013
 Asse 6 Sviluppo urbano e qualità della vita
 Obiettivo operativo 6.2 - Napoli e area metropolitana
 Grande Progetto Centro storico di Napoli/valorizzazione del sito UNESCO

Teatro Antico Neapolis

PROGETTO DEFINITIVO

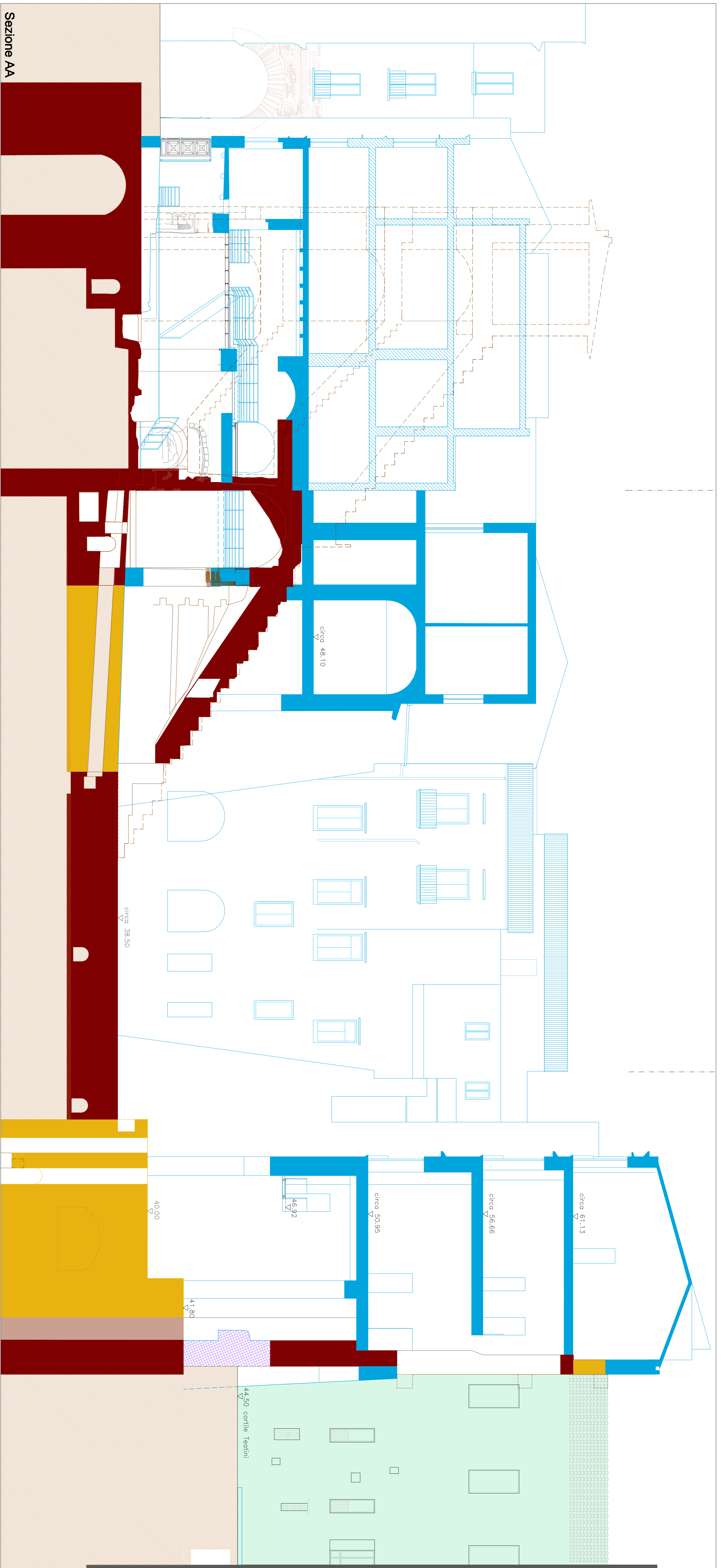


TAV. A.F.04

SEZIONE A - STRALCI A1, A2

DICEMBRE 2013

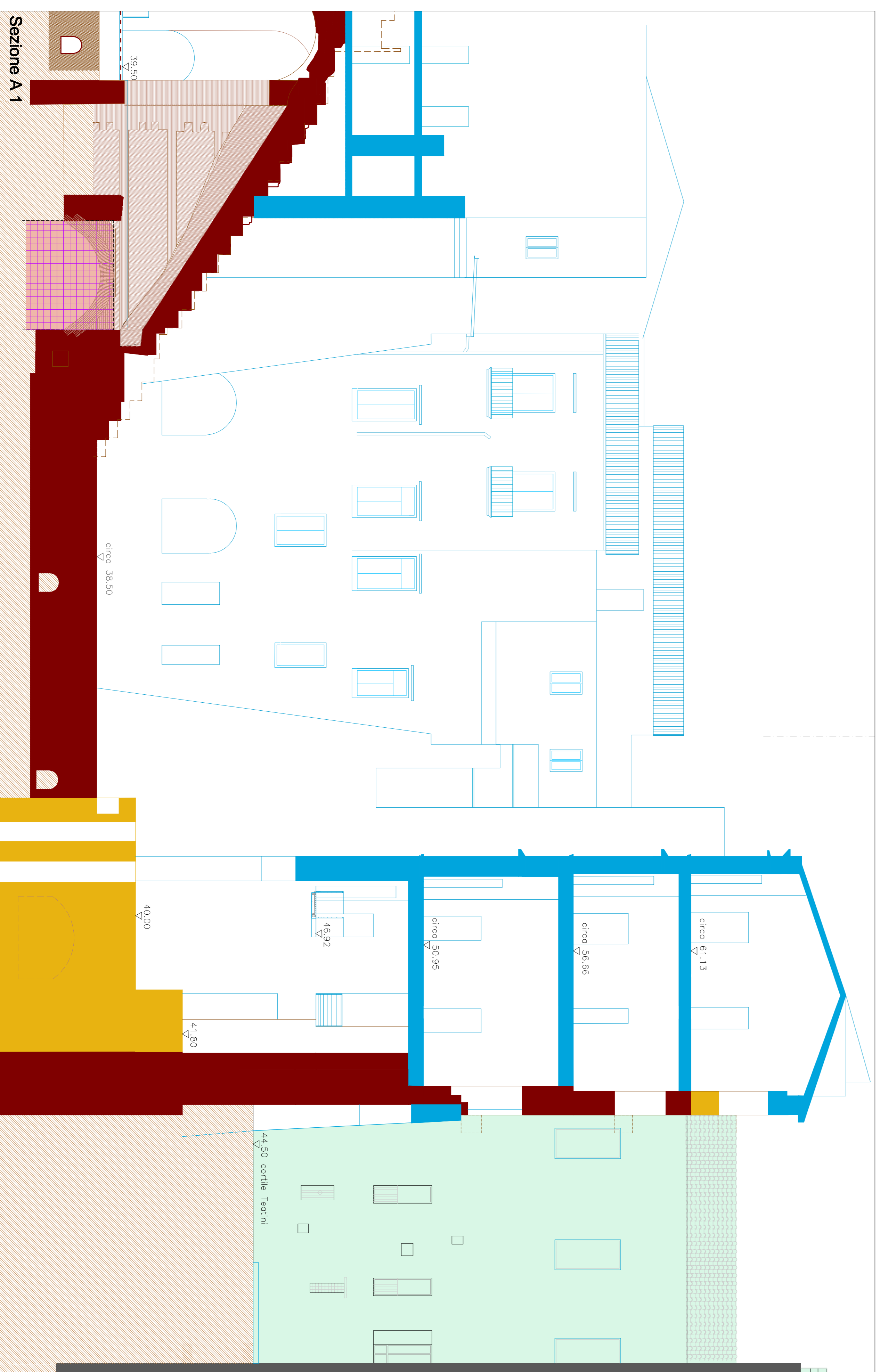
SCALA 1:100



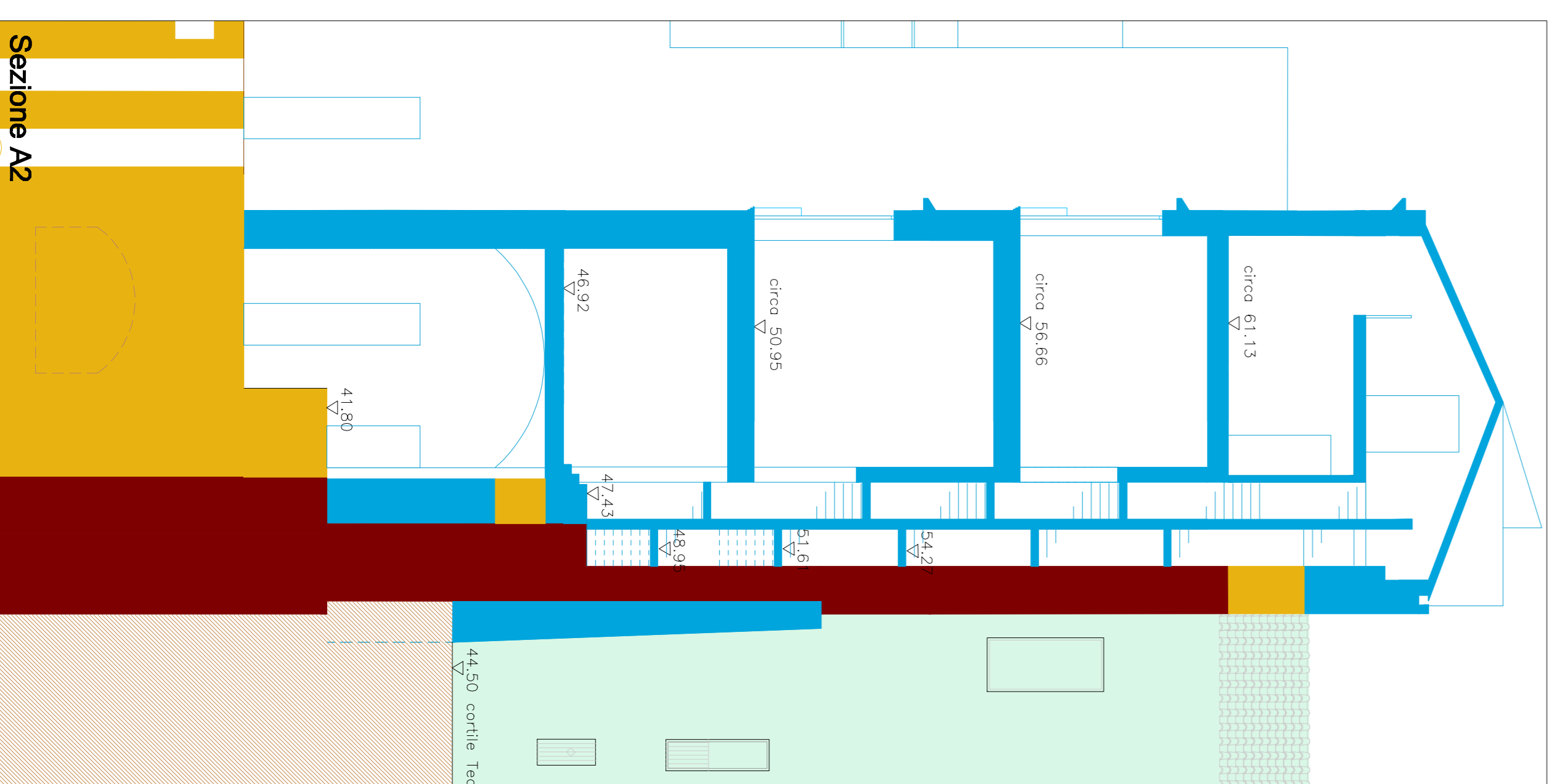
Sezione AA

LEGENDA

- | | | | |
|--|--|--|--|
| | strutture teatro antico in sezione | | strade e cortili |
| | strutture teatro antico in prospetto orizzontale e verticale | | scale e passaggi ai livelli moderni contemporanei in sezione |
| | arco di Via Anticaglia in sezione e prospetto | | ripristino scale e passaggi ai livelli moderni in sezione e prospetto |
| | gradonate | | Nuovi gradini sovrapposti alla gradonata |
| | strutture teatro antico ipotizzate | | nuovi intassi |
| | strutture dell'ipotesico teatro preesistenti | | quote s.l.m. |
| | strutture rifacite o presunte aree del podio | | n. ambienti riferimenti MAP scova 2003-2011 |
| | murature ricostruite/integrate | | perimetrazione area complessivo di intervento |
| | aree interrate in sezione e prospetto | | INTERVENTI NELLE AREE DI COLLEGAMENTO FRA IL TEATRO E IL COMPLESSO DI SAN PAOLO MAGGIORE |
| | murature moderne comprese nel progetto | | perimetrazione Cortile dei Teatri |
| | ambiti non compresi nel progetto | | ambiti del Complesso in sezione e prospetto |
| | | | aree oggetto di indagini |
| | | | area di collegamento a quota 56 mt s.l.m. |



Sezione A 1



Sezione A2

