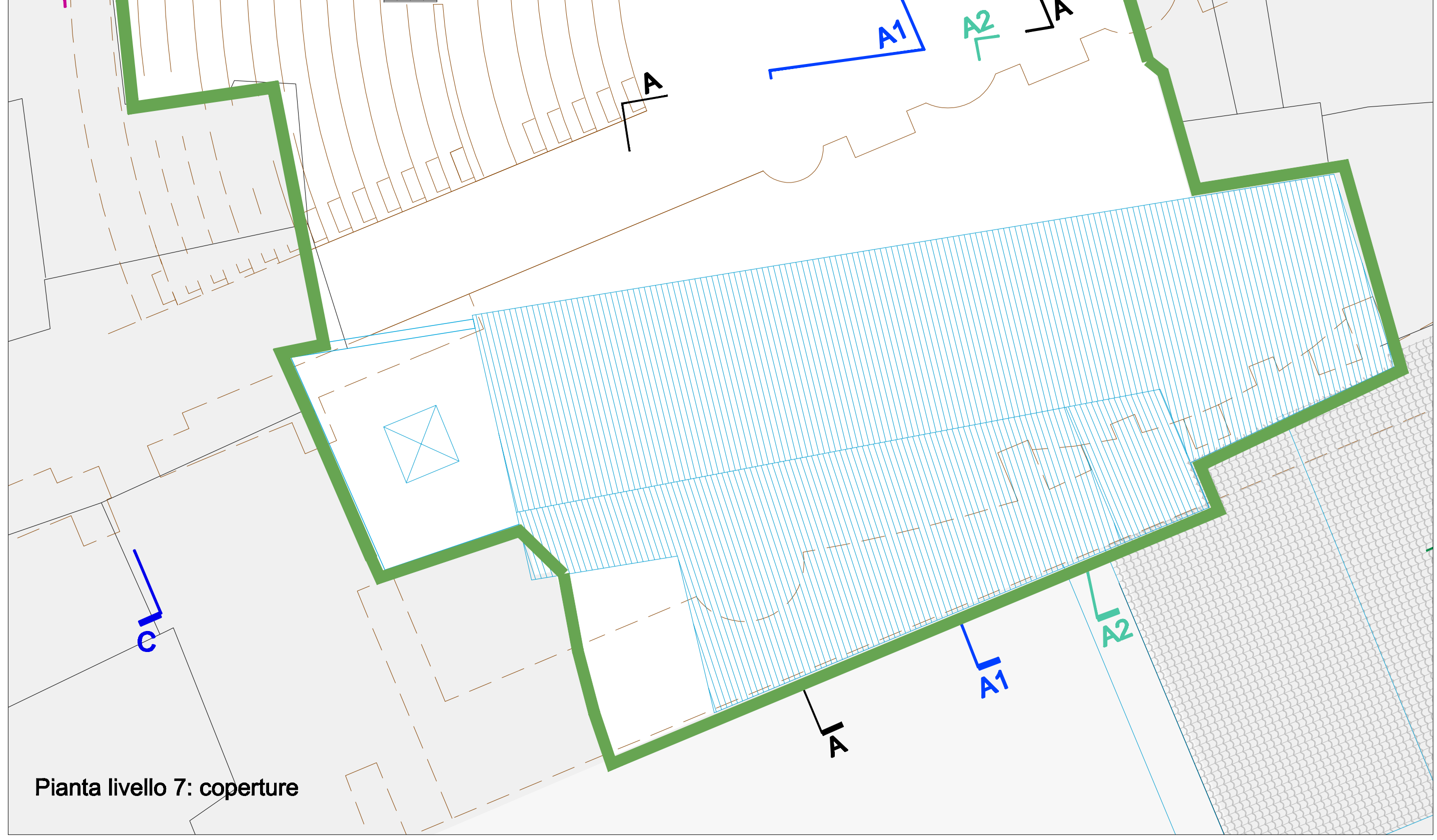
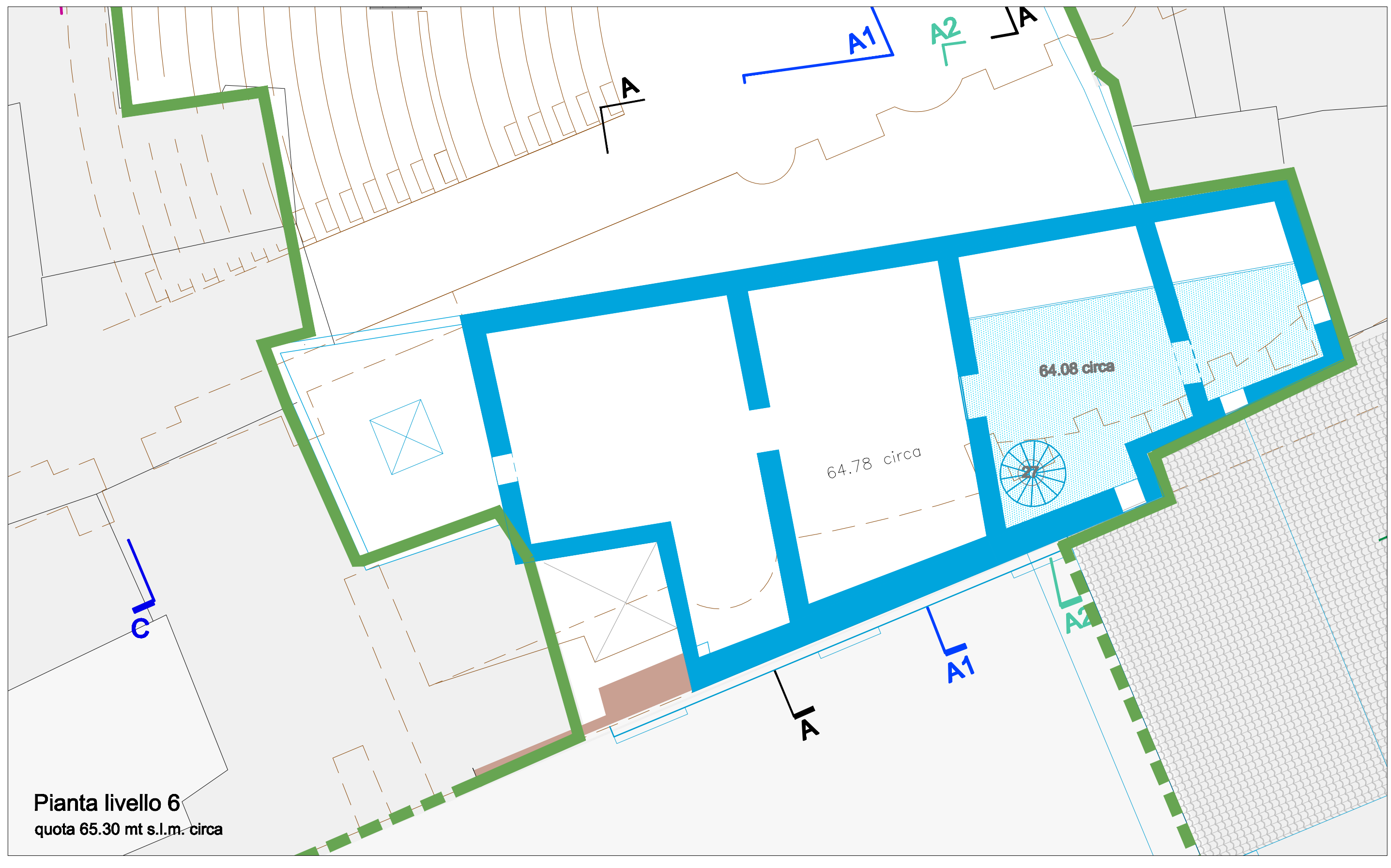
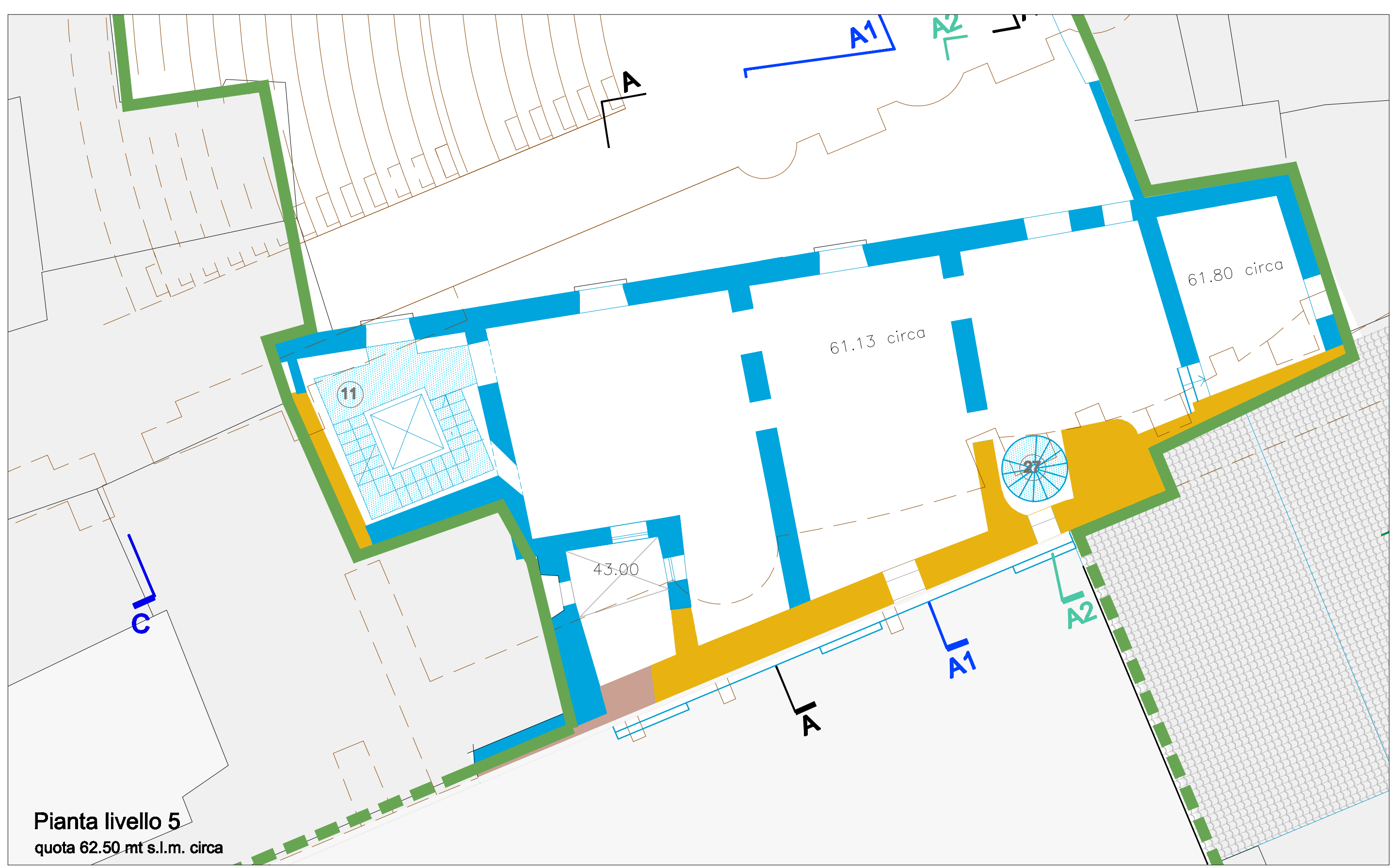
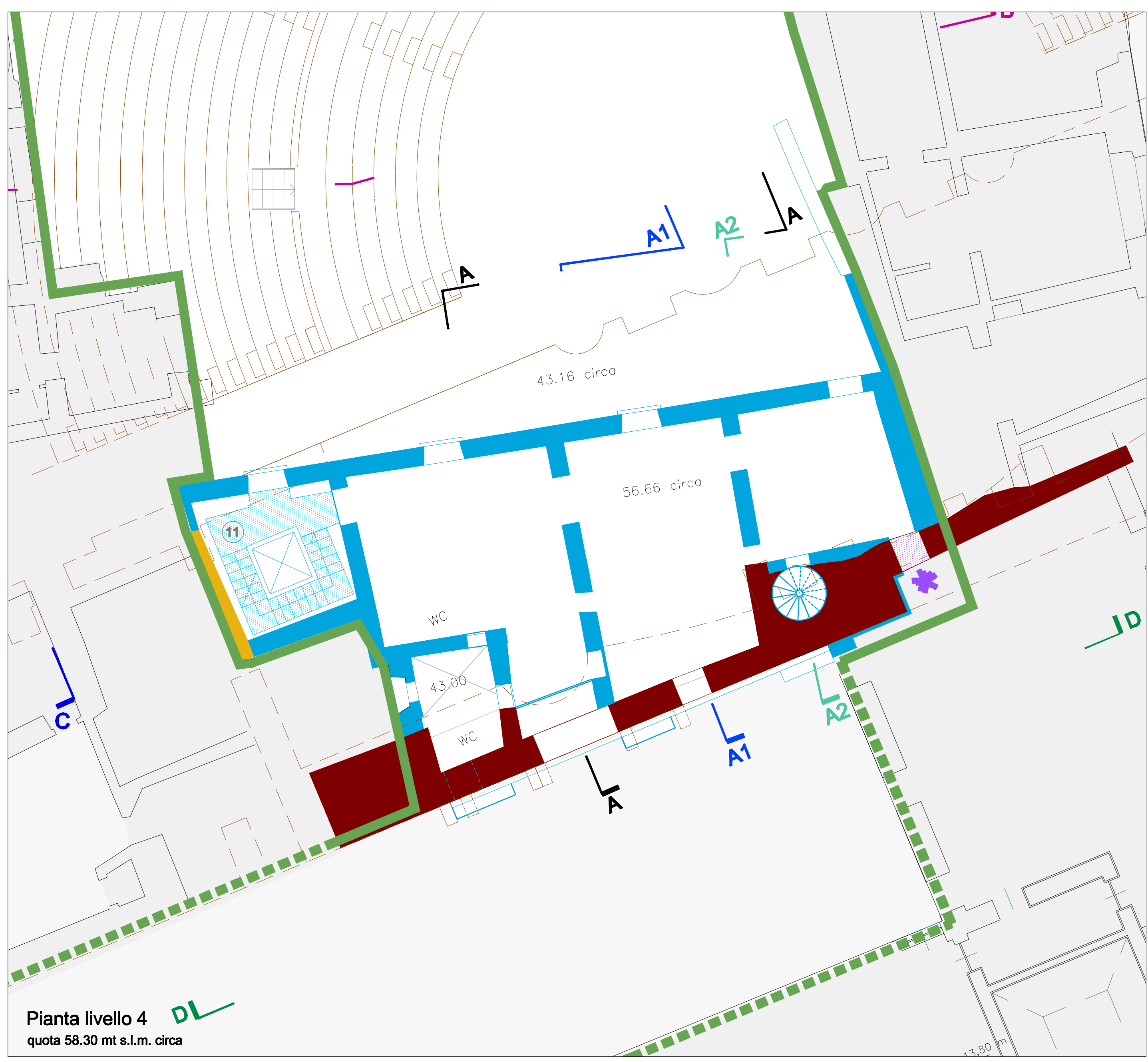
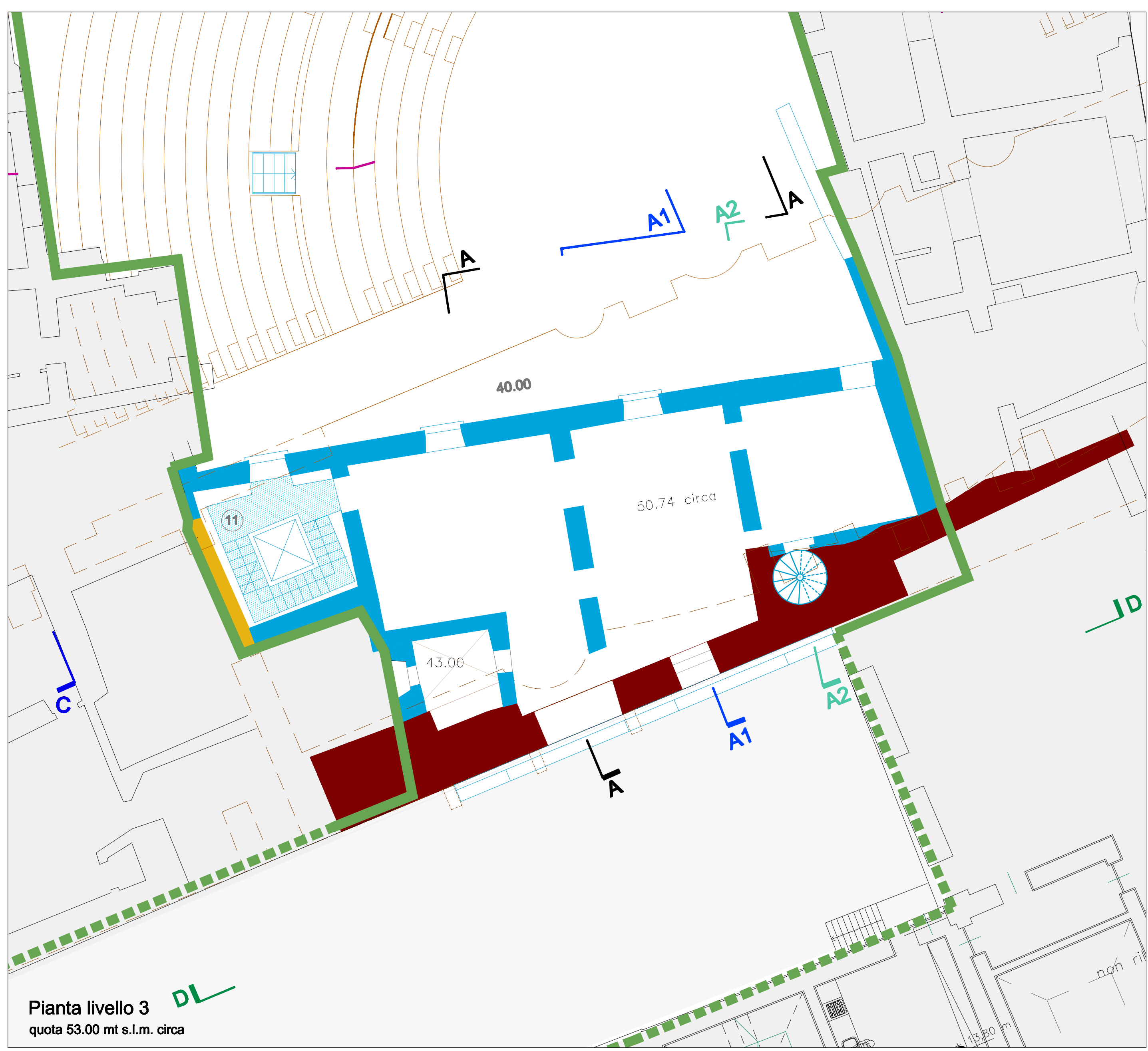
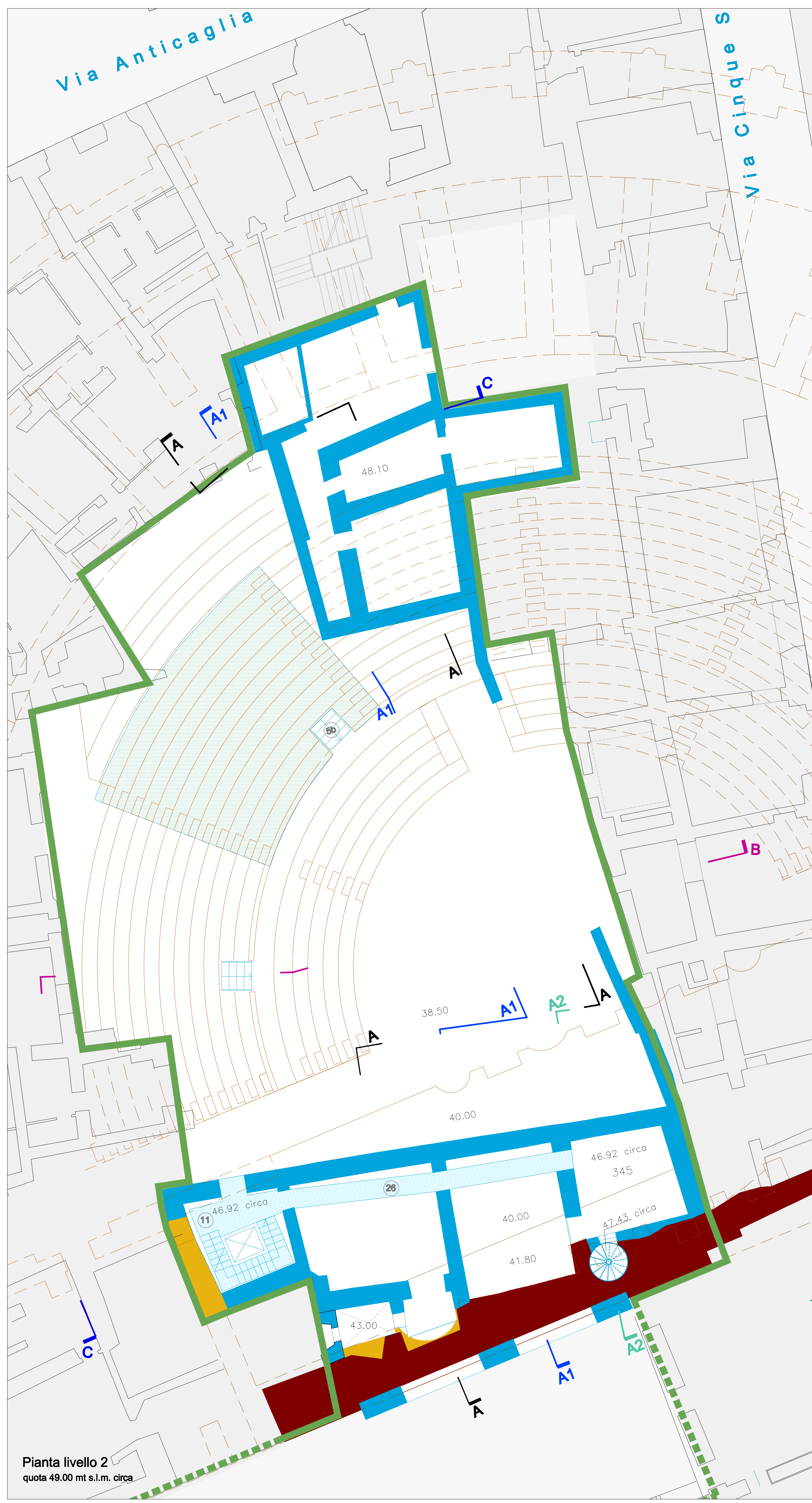


Elenco elaborati:

- AQA Quadro d'assieme
Teatro romano - Complesso di S. Paolo Maggiore
- AE Stato Attuale
- AI Interventi
- AF Stato Finale
- PV Percorsi di visita
- IE Impianto Illuminazione
- II Impianto Idrico-sanitario e fognature
- ST Interventi Strutturali

LEGENDA

- strutture teatro antico in sezione 
- strutture teatro antico in prospetto orizzontale e verticale 
- arco di Via Anticaglia in sezione e prospetto 
- gradonate cavee 
- strutture teatro antico ipotizzate 
- ipotesi ricostruttiva teatro 
- strutture dell'iposcenio 
- strutture preesistenti al teatro 
- strutture rilevate a quota 41.50 
- presunta area del podio 
- murature romane ricostruite/integrate 
- aree interrante in sezione e prospetto 
- murature moderne comprese nel progetto 
- ambiti non compresi nel progetto 
- strade e cortili 
- scale e passaggi ai livelli moderni con temporanei in acciaio 
- ripristino scale e passaggi ai livelli antichi in acciaio corten 
- Nuovi gradini sovrapposti alla gradonata 
- nuovi infissi 
- quote s.l.m. 
- n. ambienti riferimenti MAF scavo 2003-2011 
- perimetrazione area complessiva di intervento 
- INTERVENTI NELLE AREE DI COLLEGAMENTO FRA IL TEATRO E IL COMPLESSO DI SAN PAOLO MAGGIORE
- perimetrazione Cortile dei Testini 
- ambiti del Complesso dei Testini 
- aree oggetto di indagini 
- area di collegamento a quota 56 mt s.l.m. 





Programma Operativo Regionale FESR Campania 2007-2013
 Asse 6 Sviluppo urbano e qualità della vita
 Obiettivo operativo 6.2 - Napoli e area metropolitana
 Grande Progetto Centro storico di Napoli valorizzazione del sito UNESCO

Teatro Antico Neapolis
PROGETTO DEFINITIVO

Progettisti:
 Comune di Napoli
 arch. Luciano Fazi
 arch. Ennio Cirillo Nazario
 arch. Vincenzo Quaranta
 geom. Salvatore Costella
 geom. Giancarlo De Simone
 geom. Salvatore Miniero
 geom. Claudio Nasti
 geom. Elio Stomaiuolo

gruppo di supporto:
 F.T. Massimo Bernasini
 arch. Luciano Fazi
 arch. Vincenzo Quaranta

Soprintendenza Speciale per i Beni Archeologici di Napoli e Pompei
 dr. Teresa Elena Cinquantiquattro
 dr. Daniela Giampapa
 R.U.P. arch. Giancarlo Ferlano

PIANTE LIVELLO 2, 3, 4, 5, 6, 7
 TAV AF_03 DICEMBRE 2013 SCALA 1:100