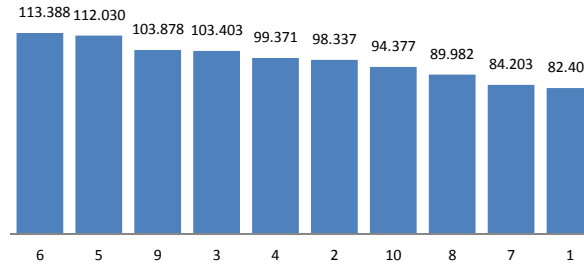




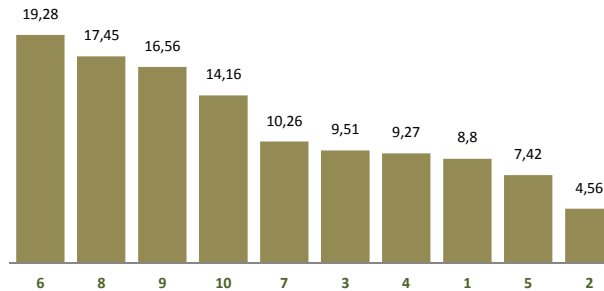
- 1 Chiaia, Posillipo, San Ferdinando
- 2 Avvocata, Montecalvario, Mercato, Pendino, Porto, San Giuseppe
- 3 Stella, San Carlo all'Arena
- 4 San Lorenzo, Vicaria, Poggioreale, Zona Industriale
- 5 Arenella, Vomero
- 6 Ponticelli, Barra, San Giovanni a Teduccio
- 7 Miano, Secondigliano, San Pietro a Patierno
- 8 Piscinola Marianella, Chiaiano, Scampia
- 9 Soccavo, Pianura
- 10 Bagnoli, Fuorigrotta

Popolazione residente



Complessivamente la popolazione residente nell'anagrafe comunale ammonta a 981.374 unità.

Superficie (km²)



Indicatori

Densità della popolazione - Rapporto tra il numero di abitanti e la superficie del territorio (numero di abitanti per chilometro quadrato).

$$\text{Densità della popolazione} = P_{\text{totale}} / \text{Superficie}_{\text{km}^2}$$

Indice di vecchiaia - Rapporto tra la popolazione di 65 anni e più e la popolazione di età 0-14 anni. Il risultato è, in generale, moltiplicato per 100

$$\text{Indice di vecchiaia} = (P_{65 \text{ e oltre}} / P_{0-14}) * 100$$

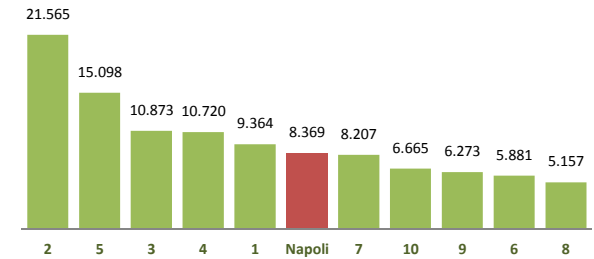
Età media della popolazione - Media delle età ponderata con l'ammontare della popolazione in ciascuna classe.

$$\text{Età media} = (\sum_{x=0,n} (\text{classe di età}_x + 1/2) * P_x) / P_{\text{totale}}$$

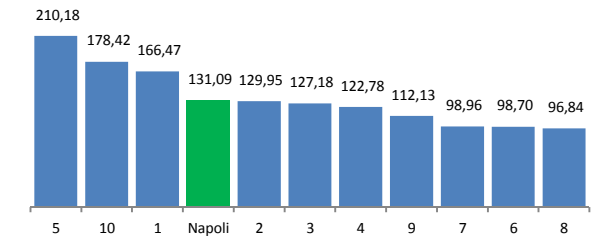
Tasso grezzo di fecondità figli/donne - Rapporto tra la popolazione con meno di cinque anni e la popolazione femminile in età 15-49 anni.

$$\text{Tasso grezzo di fecondità figli/donne} = (P_{0-4} / P_{15-49}) * 100$$

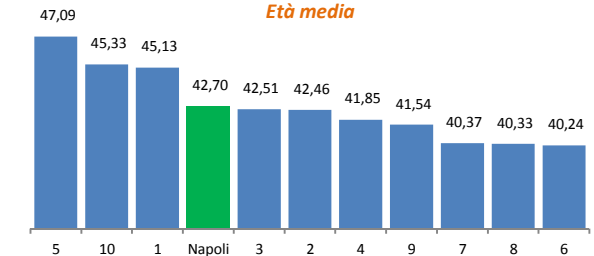
Densità della popolazione (ab/km²)



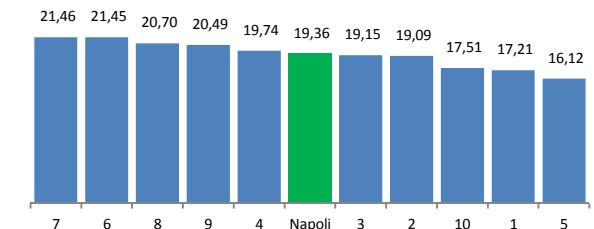
Indice di vecchiaia



Età media



Tasso grezzo di fecondità figli/donne



Struttura demografica

	Macroclassi di età				
	0-14	15-39	40-64	65 e più	Totale
Napoli	144.136	297.577	350.713	188.948	981.374
1	11.039	21.866	31.123	18.377	82.405
2	13.798	31.050	35.558	17.931	98.337
3	15.613	30.992	36.941	19.857	103.403
4	14.107	32.571	35.372	17.321	99.371
5	13.806	27.508	41.699	29.017	112.030
6	18.975	37.684	38.001	18.728	113.388
7	13.994	27.657	28.704	13.848	84.203
8	14.578	29.533	31.754	14.117	89.982
9	16.004	33.110	36.818	17.946	103.878
10	12.222	25.606	34.743	21.806	94.377

	Minori					
	0-2	3-5	6-10	11-13	14-17	0-17
Napoli	25.065	27.199	49.877	31.438	43.675	177.254
1	1.789	2.002	3.878	2.523	3.468	13.660
2	2.560	2.658	4.684	2.910	4.135	16.947
3	2.641	2.875	5.464	3.498	4.554	19.032
4	2.661	2.726	4.802	2.891	4.173	17.253
5	2.074	2.560	4.946	3.159	4.389	17.128
6	3.285	3.621	6.611	4.027	5.833	23.377
7	2.530	2.608	4.745	3.067	4.248	17.198
8	2.668	2.682	4.905	3.273	4.524	18.052
9	2.849	3.146	5.620	3.352	4.529	19.496
10	2.008	2.321	4.222	2.738	3.822	15.111



Servizio Statistica

Piazza Cavour, 42 - 80137 Napoli

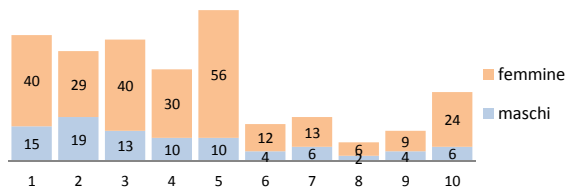
Le pubblicazioni prodotte dal Servizio Statistica sono disponibili all'indirizzo:

www.comune.napoli.it/statistica

	Giovani			
	15-24	25-29	30-34	15-34
Napoli	115.153	61.325	59.512	235.990
1	8.885	4.268	4.102	17.255
2	11.087	6.281	6.641	24.009
3	11.835	6.107	6.249	24.191
4	11.523	7.002	6.974	25.499
5	11.236	5.429	5.117	21.782
6	15.368	7.821	7.284	30.473
7	11.035	5.807	5.455	22.297
8	12.015	6.343	5.668	24.026
9	12.201	7.045	6.921	26.167
10	9.968	5.222	5.101	20.291

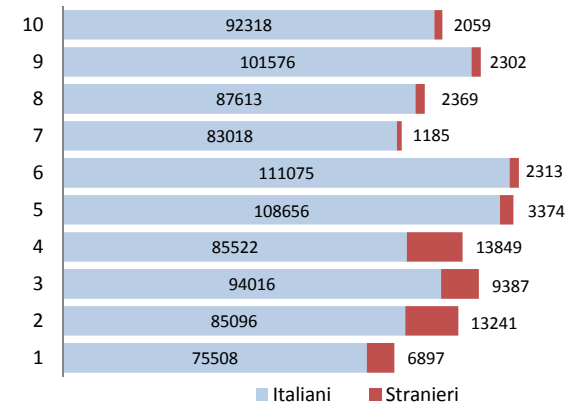
	Anziani							
	65-69	70-74	75-79	80-84	85-89	90-94	95-99	100 e più
Napoli	55.465	45.553	36.127	26.742	16.727	6.527	1.459	348
1	4.843	4.236	3.667	2.750	1.805	812	209	55
2	5.366	4.406	3.290	2.461	1.529	669	162	48
3	5.444	4.790	3.984	2.958	1.873	609	146	53
4	5.221	4.313	3.217	2.352	1.479	555	144	40
5	7.494	6.486	5.657	4.405	3.130	1.457	322	66
6	6.013	4.615	3.529	2.460	1.520	480	95	16
7	4.381	3.406	2.654	1.945	1.031	346	66	19
8	4.490	3.516	2.689	1.985	1.054	316	59	8
9	6.095	4.549	3.185	2.251	1.319	445	89	13
10	6.118	5.236	4.255	3.175	1.987	838	167	30

Centenari



Stranieri

Popolazione residente per cittadinanza



Complessivamente la popolazione straniera residente nell'anagrafe comunale ammonta a 56.976 unità, pari al 5,81% della popolazione totale.

Curiosità

A Napoli ci sono 61.484 cognomi diversi, quello più frequente in tutte le municipalità è Esposito.

	Nomi maschili più diffusi			Nomi femminili più diffusi		
	Tutte le età	0-17 anni	0 anni	Tutte le età	0-17 anni	0 anni
Napoli	Antonio	Antonio	Francesco	Anna	Francesca	Aurora
1	Antonio	FRANCESCO	ALESSANDRO, GIUSEPPE, FRANCESCO	Anna	GIULIA	SOFIA, GINEVRA
2	Antonio	ANTONIO	ANTONIO	Anna	FRANCESCA	AURORA
3	Antonio	ANTONIO	FRANCESCO	Anna	FRANCESCA	SOFIA
4	Antonio	ANTONIO	ANTONIO, FRANCESCO	Anna	MARTINA	AURORA
5	Antonio	FRANCESCO	LORENZO	Anna	GIULIA	GIULIA
6	Antonio	ANTONIO	FRANCESCO, VINCENZO	Anna	ANNA	AURORA
7	Antonio	ANTONIO	ANTONIO	Anna	MARTINA	AURORA
8	Antonio	ANTONIO	FRANCESCO	Anna	MARTINA	AURORA
9	Antonio	ANTONIO	FRANCESCO	Anna	MARTINA	AURORA
10	Antonio	FRANCESCO	FRANCESCO	Anna	FRANCESCA	AURORA