

Comune di Napoli
 Piano Particolareggiato Esecutivo di iniziativa privata
 Cittadella dei servizi in via Leonardo Bianchi
 zona B, sottozona Bb della Variante al PRG

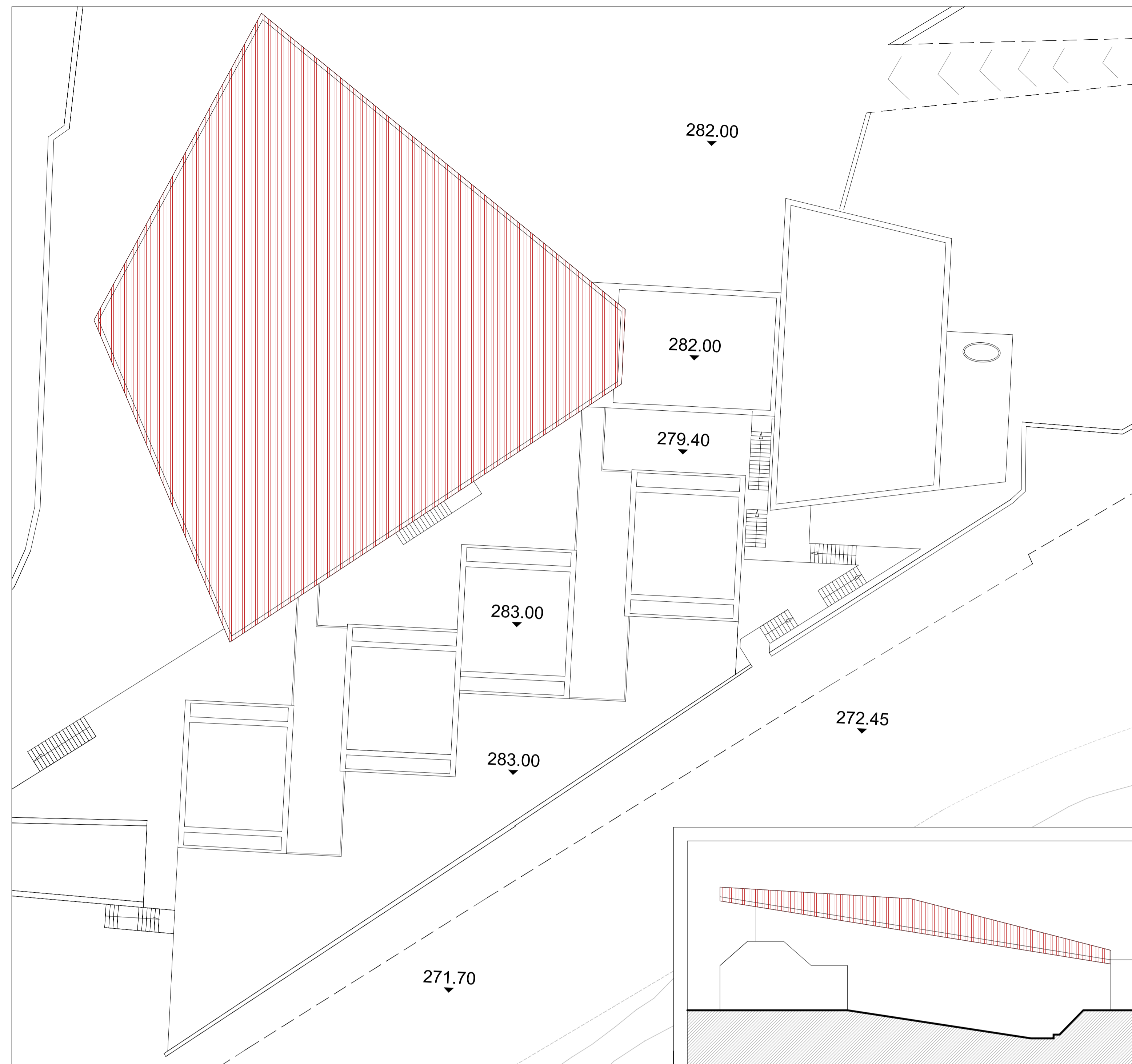
committente
 Centro Formazione Maestranze Edili di Napoli e Provincia

tavola n.	PD2/b
scala	1:200
oggetto	demolizioni e trasformazioni palazzina Marsiglia
tipo elaborato	Piano Urbanistico Attuativo
commessa	055
comparto	UR
fase	PD
documento	002
rev.	b

rev.	data	redatto	verificato	approvato	oggetto revisione
c					
b	04/11	costa	autrino	discepolo	aggiornamento
a	01/10	costa	autrino	discepolo	prima emissione

coordinamento, progettazione architettonica e paesaggistica
 arch. Bruno Discepolo e Alessandra Fasanano
 Orla Officina d'architettura srl
 responsabile di progetto:
 arch. Giovanni Autrino
 direttore tecnico:
 arch. Alessandra Fasanano
 progettazione strutturale:
 ing. Filippo Cavuoto e
 ing. Franco Schioppa
 verifica impatto acustico:
 arch. Stefania Calazzo
 lavori in parte estimati:
 arch. Carlo Pennino

ed'la officina d'architettura
 47, via dei mille
 80121 Napoli
 tel +39 081 66430
 fax +39 081 763710
 www.edla.it
 p. fax 0775763634
 c.ciaa 056217
 © Orla Officina d'architettura Srl



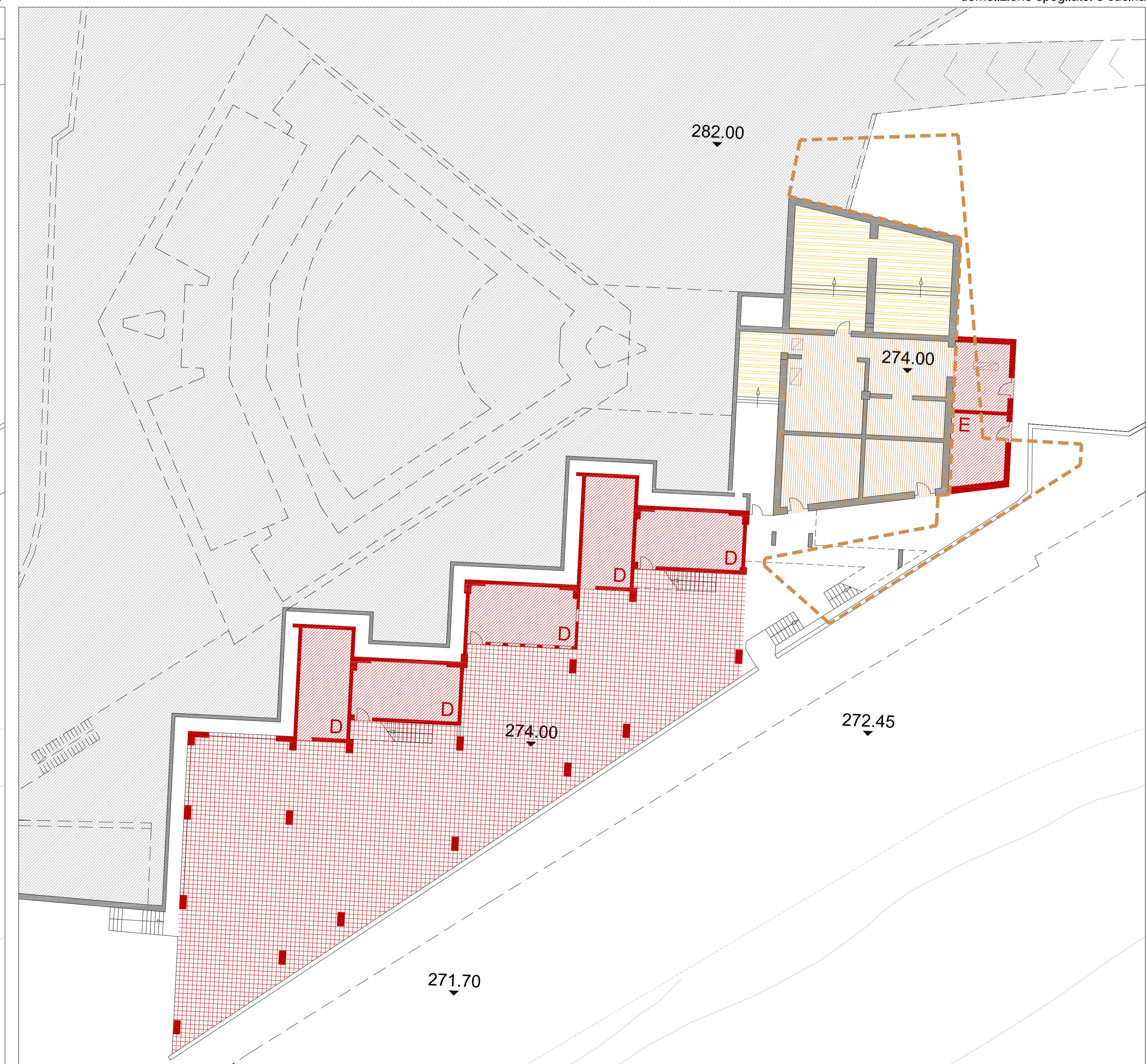
PIANTA COPERTURE
 - demolizione copertura sala conferenze



PIANTA QUOTA 279.5
 - demolizione spogliatoi e cucina



PIANTA QUOTA 284
 - demolizione aule e servizi igienici



PIANTA QUOTA 275
 - demolizione portico - demolizione depositi e locale tecnico - trasformazione centrale termica: interrimento totale o parziale di locali tecnici e demolizione di parte di essi

- DEMOLIZIONI
- A aule e servizi igienici - 1411.32 mc
- B spogliatoi - 178.45 mc
- C cucina - 361.73 mc
- D depositi - 488.25 mc
- E locale tecnico - 179.25 mc
- demolizione cop. sala conf. - 1302.81 mc
- demolizione porticato (60%) - 2790.61mc
- perimetro dell'area da movimentare
- volumi tecnici non computati - 366.71mc
- volumi computati con h_{media} 1.83m - 270mc

VOLUMETRIA PUA	VOL. PALAZZINA MARSIGLIA	volumetria - STATO DI FATTO	14.360,50 mc
		volumetria - DA DEMOLIRE	- 6.712,42 mc
		volumetria esistente da recuperare	7.648,08 mc
		VOLUMETRIA REALIZZABILE (2mc x 1mq)	20.781 mc
		VOLUMETRIA MARSIGLIA	- 7.648,08 mc
		VOL. MAX DI PROGETTO	13.132,92 mc

per approfondimenti vedi: perizia tecnica
 consistenza delle superfici e dei manufatti